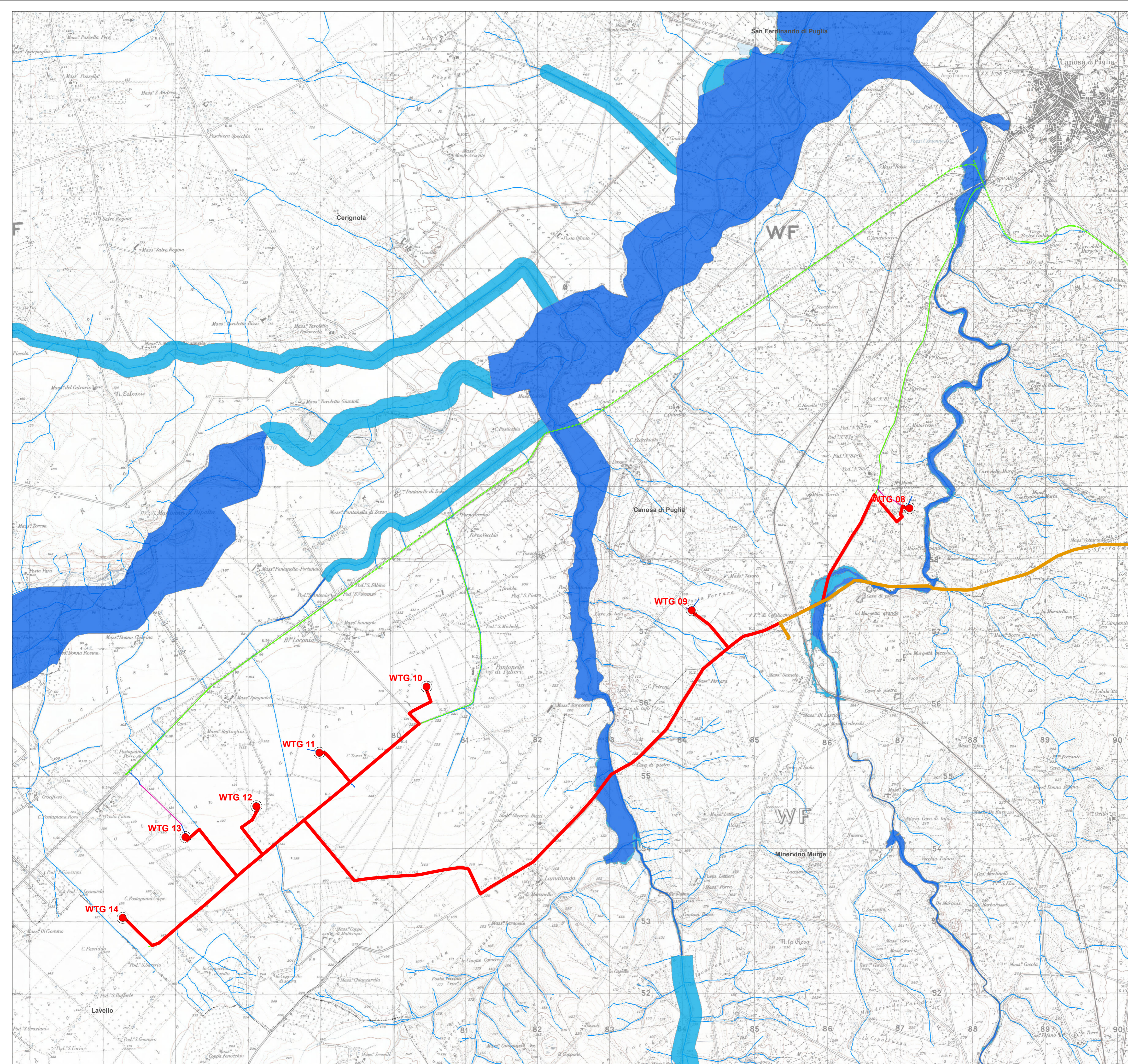
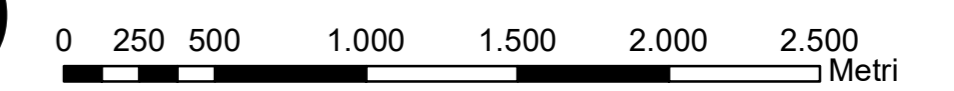
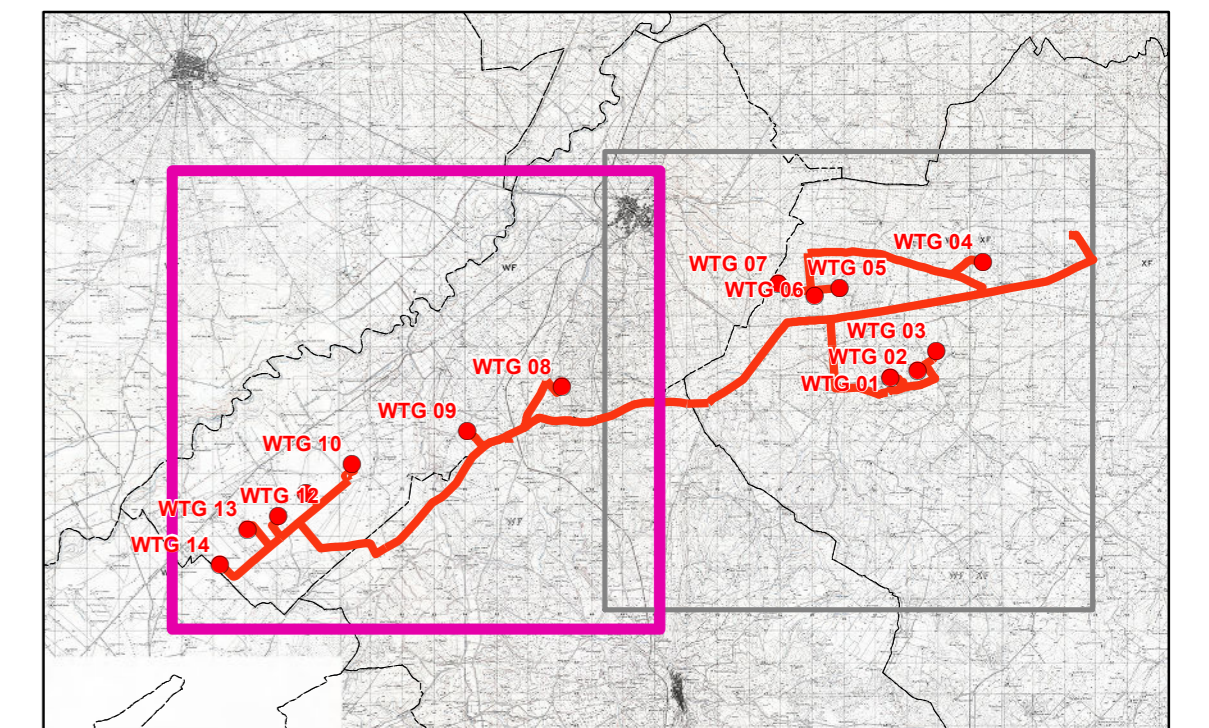


MAPPA PERICOLOSITA' ALLUVIONE PGRA

- Alta pericolosità
- Media pericolosità
- Bassa pericolosità
- Reticolo idrografico

INTERVENTI IN PROGETTO

- Aerogeneratore
- Area spazzata
- Cavidotto MT**
- Cavidotto MT esterno
- Cavidotto MT interno
- Viabilità di accesso all'impianto**
- Pista da adeguare
- Pista da creare
- Pista idonea
- Sottostazione Elettrica



REGIONE PUGLIA

Provincia di BAT (Barletta-Andria-Trani)
CANOSA DI PUGLIA E ANDRIA

OGGETTO PROGETTO PER LA REALIZZAZIONE DI UN IMPIANTO EOLICO NEL COMUNE DI CANOSA DI PUGLIA E ANDRIA IN LOCALITA' POSTA PIANA E RIVERA

COMMITTENTE Q-ENERGY RENEWABLES 2 S.r.l.
Via Vitor Pisani, 8/a - 20124 Milano (MI)
PEC: q-energyrenewables2s@legalmail.it
P.IVA: 12490070963

Codice Commessa PHEEDRA: 22_05_EO_CNS

PHEEDRA S.r.l. Via Lago di Nemi, 90
74121 - Taranto
Tel. 099.7722302 - Fax 099.9870285
e-mail: info@pheedra.it - web: www.pheedra.it

Progettazione: Ordine Ingegneri Provincia Taranto, Sezione A, Dott. Ing. Micolucci Angelo, n° 1851

REV	DATA	ATTIVITA'	REDATTO	VERIFICATO	APPROVATO
1	Novembre 2022	PRIMA EMISSIONE	MS	AM	VS

OGGETTO DELL'ELABORAZIONE INQUADRAMENTO SU P.G.R.A.

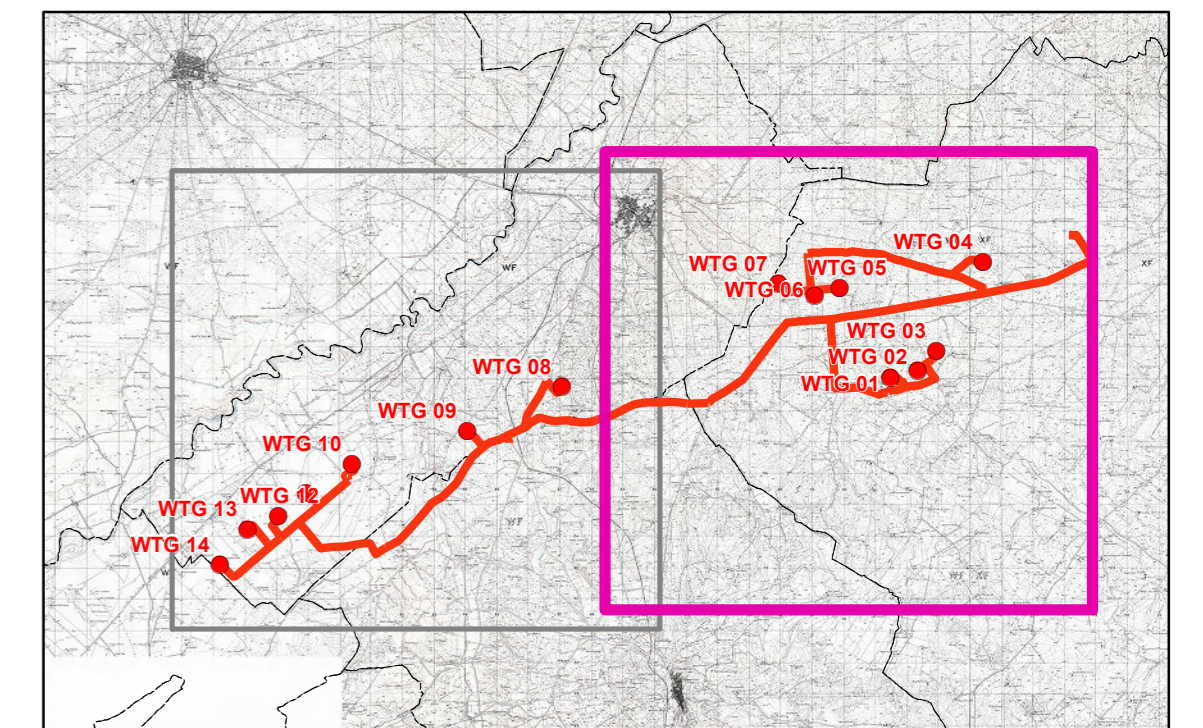
FORMATO	SCALA	CODICE DOCUMENTO	NOME FILE	FOGLI
A1	1:25.000	CNS/AMB/TAV/073_01	CNS-AMB-TAV-073_01	1 di 2

MAPPA PERICOLOSITA' ALLUVIONE PGRA

- Alta pericolosità
- Media pericolosità
- Bassa pericolosità
- Reticolo idrografico

INTERVENTI IN PROGETTO

- Aerogeneratore
- Area spazzata
- Cavidotto MT esterno
- Cavidotto MT interno
- Pista da adeguare
- Pista da creare
- Pista idonea
- Sottostazione Elettrica



0 250 500 1.000 1.500 2.000 2.500 Metri



REGIONE PUGLIA

Provincia di BAT (Barletta-Andria-Trani)
CANOSA DI PUGLIA E ANDRIA



OGGETTO PROGETTO PER LA REALIZZAZIONE DI UN IMPIANTO EOLICO NEL COMUNE DI CANOSA DI PUGLIA E ANDRIA IN LOCALITA' POSTA PIANA E RIVERA

COMMITTENTE Q-ENERGY RENEWABLES 2 S.r.l.
Via Vitor Pisani, 8/a - 20124 Milano (MI)
PEC: q-energyrenewables2srl@legalmail.it
P.IVA: 12490070963

PROGETTAZIONE Codice Commessa PHEEDRA: 22_06_EO_CNS
PHEEDRA S.r.l. Via Lago di Nemi, 90
74121 - Taranto
Tel. 099.7722002 - Fax 099.9870285
e-mail: info@pheedra.it - web: www.pheedra.it
Direttore Tecnico: Dott. Ing. Angelo Micolucci
ORDINE INGEGNERI PROVINCIA TARANTO
Sezione A
Dott. Ing. Micolucci Angelo
n° 1851
Settore: Civile Ambientale Industriale Informazione

1	Novembre 2022	PRIMA EMISSIONE	MS	AM	VS
REV	DATA	ATTIVITA'	REDATTO	VERIFICATO	APPROVATO

OGGETTO DELL'ELABORATO INQUADRAMENTO SU P.G.R.A.

FORMATO	SCALA	CODICE DOCUMENTO	PROG.	REV.	NOME FILE	FOGLI
A1	1:25.000	CNS/AMB/TAV	073	01	CNS-AMB-TAV-073_01	2 di 2