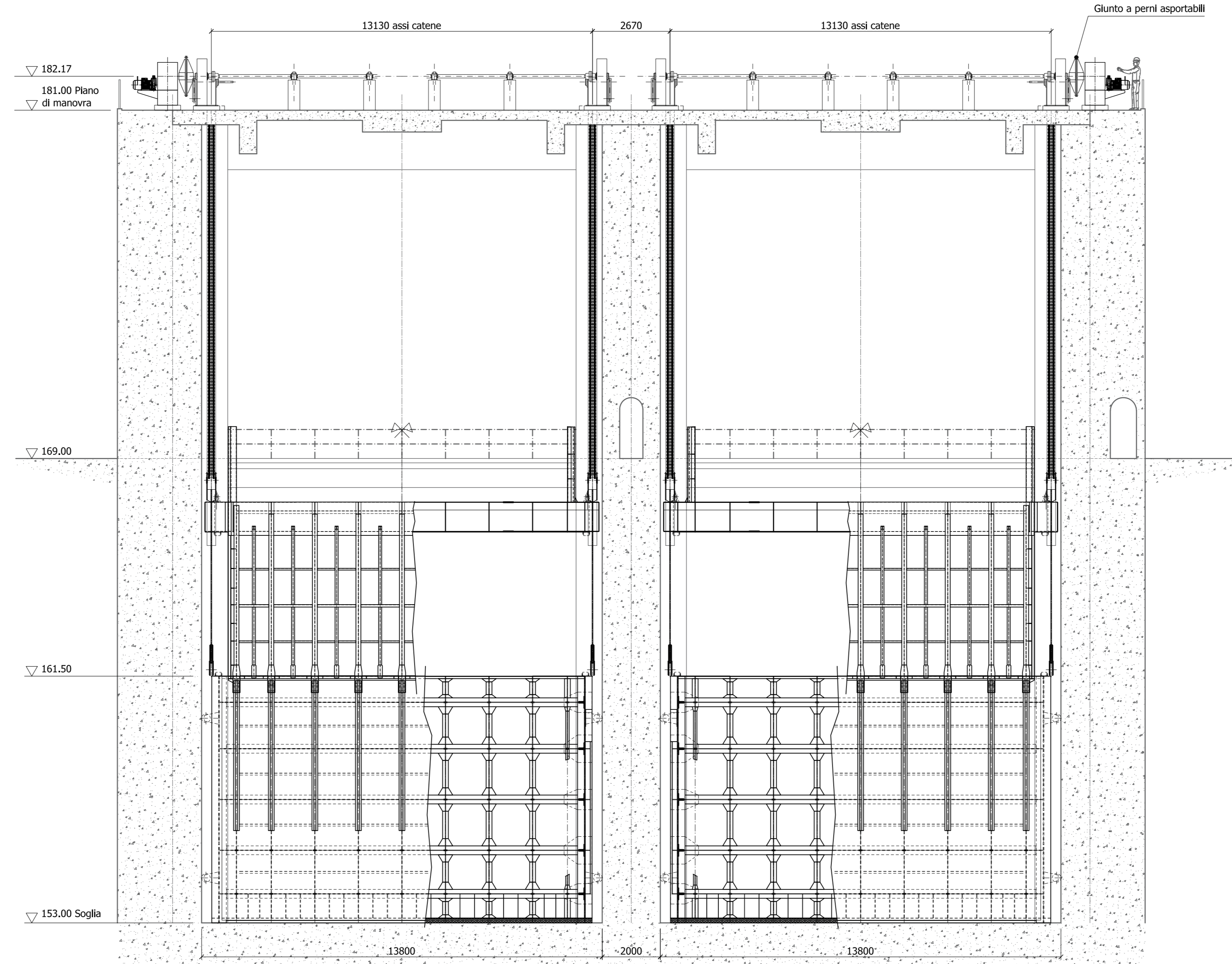
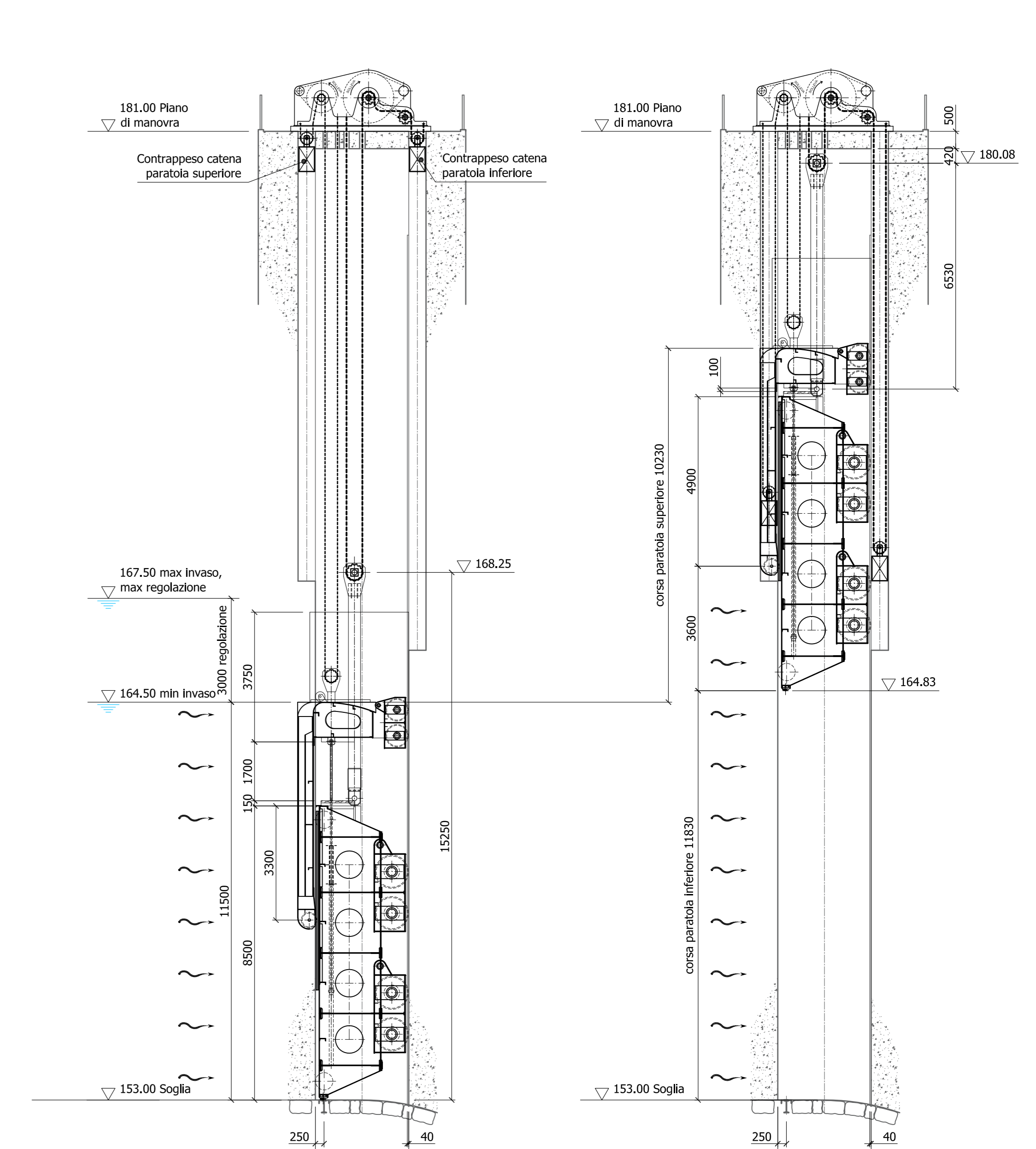


Sezione trasversale
Paratola superiore altezza regolazione max
Paratola inferiore chiusa

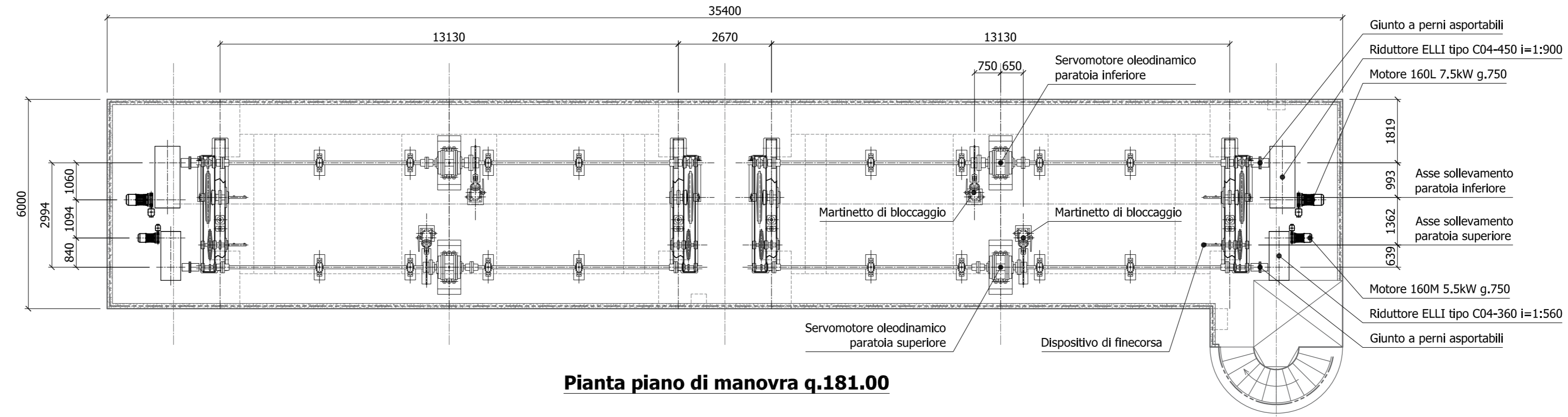


Sezione longitudinale
lato monte

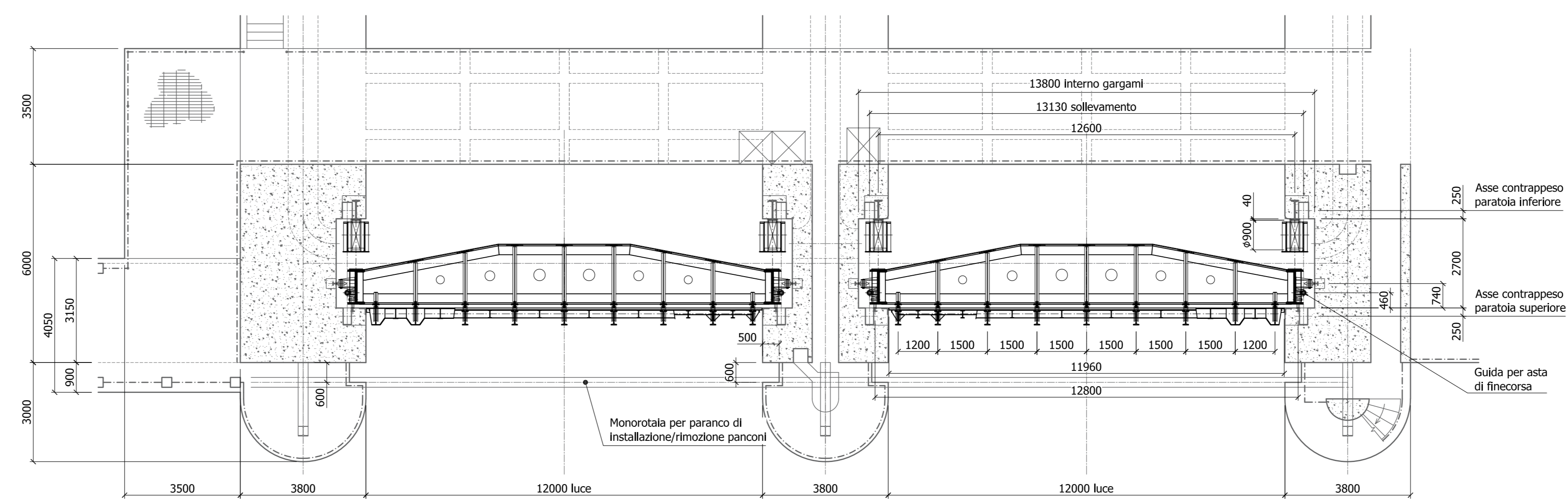


Sezione trasversale
Paratola superiore abbattuta
Paratola inferiore chiusa

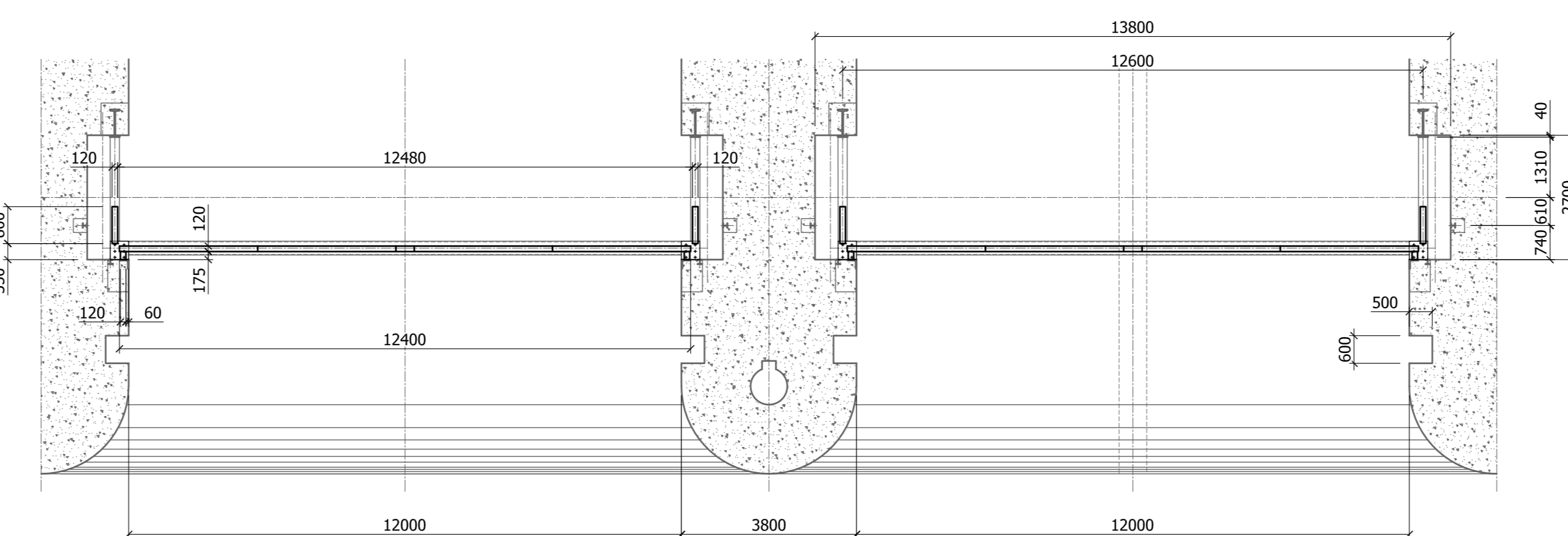
Sezione trasversale
Max sollevamento paratola superiore
Paratola inferiore aperta



Pianta piano di manovra q.181.00



Pianta q.169.00



Pianta q.153.00 - Soglia

	IMPIANTO	codice chi
	Impianto idroelettrico di Levane	GRE.OEM.D.90.IT.H.49017.09.042.00
Dighe di Levane: Progetto di Sovralzo ai fini di laminazione		

DIGA DI LEVANE
Renewable Energies Italy - O&M Hydro Italy
Northern Central Area - Territorial Unit Lucca - UE Levane
Comune di Montevarchi - Provincia di Arezzo

PROGETTO DI SOVRALZO AI FINI DI LAMINAZIONE - PROGETTO DEFINITIVO

VISTE E SEZIONI PARATOIE DI SCARICO - STATO DI FATTO (PROGETTO RIVA CALZONI)

00	30/06/2020	Prima emissione	A.Moro	Technic	M. Moser	A. Moser
REV	DATA	DESCRIZIONE REVISIONI	ELABORATO	VERIFICATO	APPROVATO	
ELABORATO	CESI N.	NOME FILE	SCALA	FOGLIO	FOGLIO	
	C0001218	D19 Paratoie di scarico - Condamina_0500 (1507)PL101.01(Lov)	1:100	1/1		
NUMERO E DATA ORDINE						
Ordine n. 300003942 del 28/09/2019						
IL PROGETTISTA						
			CESI S.p.A. Via Salaria 84 I-00134 Milano - Italy Tel. +39 02 212511 Fax +39 02 21254402 e-mail: info@cesi.it www.cesi.it Engineering & Environment - ISAES Division Structural & Civil Engineering			
Timbro e firma per presa visione						
ING. ALBERTO MASEBA			DOTT. ING. MICHELE HIRCHLER			
IL COMMITTENTE						
			ENEL GREEN POWER SPA Renewable Energies Italy O&M Hydro Italy Northern Central Area			
PER PRESA VIBICHE ING. RESPONSABILE						
No. HYD						
DATA						
ING. S. GABRIELLI						