



**REGIONE SARDEGNA  
COMUNE DI SANTA GIUSTA**  
Provincia di Oristano



Titolo del Progetto

**PROGETTO DEFINITIVO**

PROGETTO PER LA REALIZZAZIONE DI UN IMPIANTO AGRO FOTOVOLTAICO  
DENOMINATO "GREEN AND BLUE SASSU"  
DELLA POTENZA DI 65 960.560 kW IN LOCALITÀ "SASSU" NEL COMUNE DI SANTA GIUSTA

Identificativo Documento

**REL\_F\_RI**

ID Progetto	GBS	Tipologia	R	Formato	A4	Disciplina	AMB
-------------	-----	-----------	---	---------	----	------------	-----

Titolo

**CENSIMENTO E RISOLUZIONE INTERFERENZE**

SCALA: 1:10.000 - 1:25.000

FILE: REL\_F\_RI .pdf

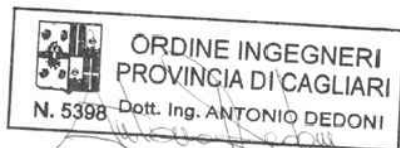
IL PROGETTISTA

Arch. Andrea Casula

Ing. Antonio Dedoni



*Andrea Casula*



GRUPPO DI PROGETTAZIONE

Arch. Andrea Casula  
Geom. Fernando Porcu  
Dott. in Arch. J. Alessia Manunza  
Geom. Vanessa Porcu  
Dott. Agronomo Giuseppe Vacca  
Archeologo Alberto Mossa  
Geol. Marta Camba  
Ing. Antonio Dedoni  
Ing. Fabio Ledda  
Green Island Energy SaS

COMMITTENTE

**NEXTA PROJECT HOLDCO  
NEXTA CAPITAL PARTNERS  
NEXTA SARDINIA S.R.L.**



Rev.	Data Revisione	Descrizione Revisione	Redatto	Controllato	Approvato
Rev.	Maggio 2022	Prima Emissione	Blue Island Energy	Blue Island Energy	Nexta Sardinia S.r.l.

PROCEDURA

Valutazione di Impatto Ambientale ai sensi dell'art.23 del D.Lgs.152/2006

BLUE ISLAND ENERGY SAS  
Via S.Mele, N 12 - 09170 Oristano  
tel&fax(+39) 0783 211692-3932619836  
email: blueislandsas@gmail.com

NOTA LEGALE: Il presente documento non può  
tassativamente essere diffuso o copiato  
su qualsiasi formato e tramite qualsiasi  
mezzo senza preventiva autorizzazione  
formale da parte di Blue Island Energy SaS



**Provincia di Oristano**

**COMUNE DI  
SANTA GIUSTA**

*PROGETTO PER LA REALIZZAZIONE DI UN IMPIANTO*

*AGRO-FOTOVOLTAICO*

*DENOMINATO "GREEN AND BLUE SASSU"*

*DELLA POTENZA DI **65 960.560 kW***

*IN LOCALITÀ "SASSU" NEL COMUNE DI SANTA GIUSTA*

**CENSIMENTO E RISOLUZIONE INTERFERENZE**

## INDICE

1	PREMESSA .....	3
2	CENSIMENTO E RISOLUZIONE DELLE INTERFERENZE .....	3
3	TABELLA ELENCO INTERFERENZE IDENTIFICATE .....	4

## 1 PREMESSA

Il presente documento identifica le interferenze tra le infrastrutture esistenti (strade comunali/provinciali, reti interrato, corsi d'acqua) e le dorsali di collegamento in MT (cavi interrati) per il vettoriamento dell'energia prodotta dall'Impianto agro-fotovoltaico della potenza di **65 960.560 kW** nel territorio del Comune di Santa Giusta (OR), in località "**Sassu**"; e delle relative opere di connessione, ricadenti nel territorio del comune di Santa Giusta.

Nel paragrafo seguente saranno descritte le interferenze identificate e le modalità proposte per la risoluzione delle medesime.

## 2 CENSIMENTO E RISOLUZIONE DELLE INTERFERENZE

L'area dove è prevista la realizzazione dell'Impianto agro-fotovoltaico è attraversata da alcune strade – provinciali e comunali, lungo le quali saranno posate le dorsali di collegamento in MT - e sono presenti alcune infrastrutture interrato.

E' stato effettuato un sopralluogo approfondito sul sito e sono state identificate le seguenti interferenze con il percorso seguito dalle dorsali MT:

- INGRESSO SP.49
- INGRESSO SP.49
- INGRESSO SP.97
- INGRESSO SP.68

Le interferenze censite sono riportate nelle TAV\_FTV026 CARTA INTERFERENZE, identificazione interferenze tra dorsali di collegamento in MT con viabilità esistente/reti interrato", identificate con un numero progressivo.

In totale sono state identificate N. 08 interferenze, riassunte nella tabella seguente, nella quale si riportano le seguenti informazioni:

- numero progressivo, così come riportato sulle TAV\_FTV026;
- descrizione sintetica del tipo di interferenza;
- tipologia dei cavi in MT interferenti;
- indicazioni per risoluzione dell'interferenza.

### 3 TABELLA ELENCO INTERFERENZE IDENTIFICATE

ID INTERFERENZA	DESCRIZIONE	CAVI INTERFERENTI	INDICAZIONI PER LA POSA
INT. 01	INGRESSO SP.49	Dorsali collegamento impianto SS ENEL	Attraversamento con pensilina laterale, comunque secondo le Prescrizioni delle Amministrazioni Competenti
INT. 02	INGRESSO SP.49	Dorsali collegamento impianto SS ENEL	Attraversamento con pensilina laterale, comunque secondo le Prescrizioni delle Amministrazioni Competenti
INT. 03	INGRESSO SP.97	Dorsali collegamento impianto SS ENEL	Attraversamento con pensilina laterale, comunque secondo le Prescrizioni delle Amministrazioni Competenti
INT. 04	INGRESSO SP.68	Dorsali collegamento impianto SS ENEL	Attraversamento con pensilina laterale, comunque secondo le Prescrizioni delle Amministrazioni Competenti

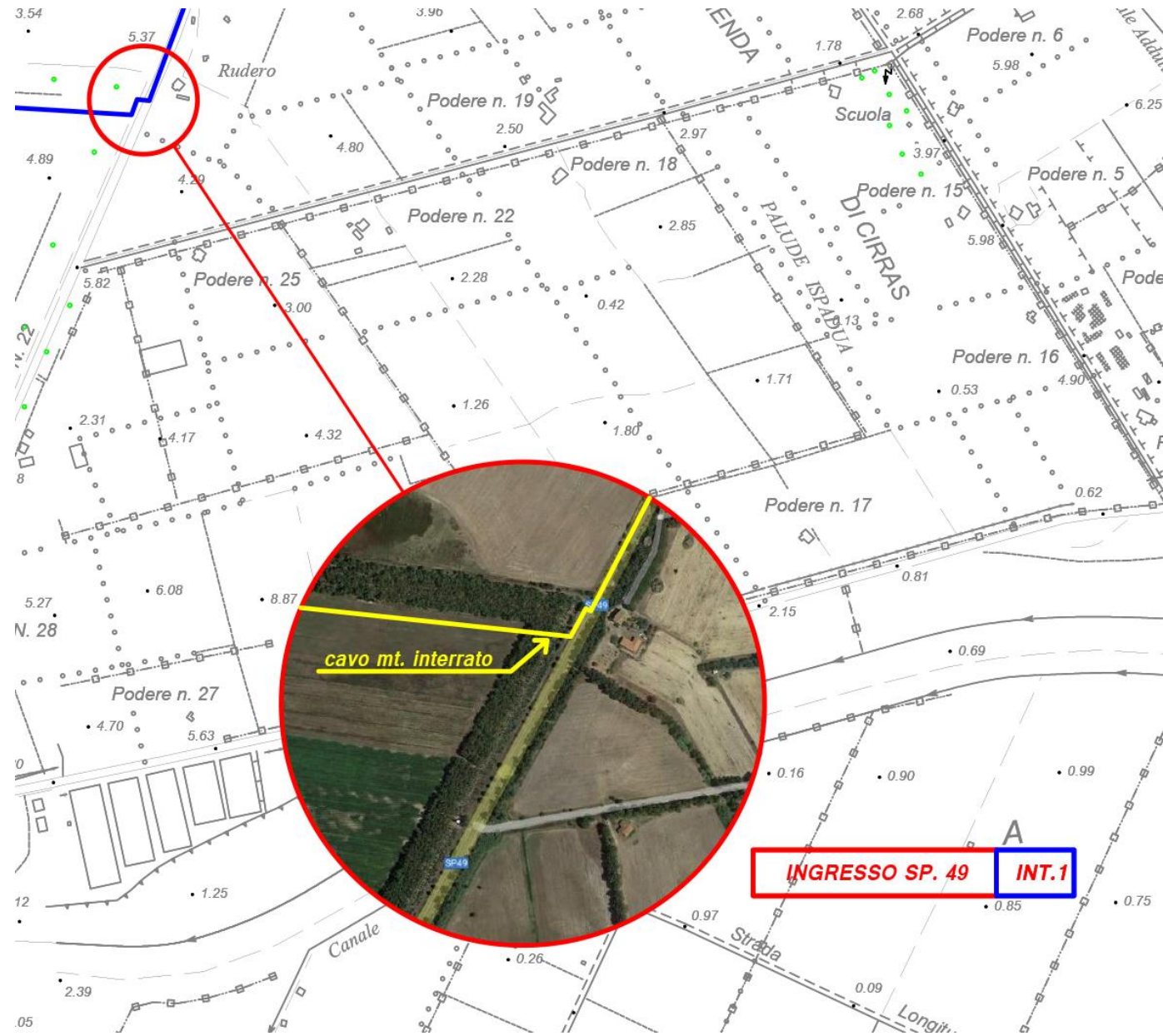
In Allegato 01 sono riportate le schede riassuntive che illustrano, per ogni interferenza censita, le seguenti informazioni:

- N. identificativo dell'interferenza, così come identificato nella TAV\_FTV026 CARTA INTERFERENZE;
- comune in cui si trova l'interferenza;
- coordinate geografiche e quota del terreno in corrispondenza dell'interferenza;
- descrizione dell'interferenza;
- indicazioni sulla modalità di risoluzione dell'interferenza;
- localizzazione su base CTR e su ortofoto dell'interferenza;
- fotografia dell'interferenza;
- sezione dell'interferenza.

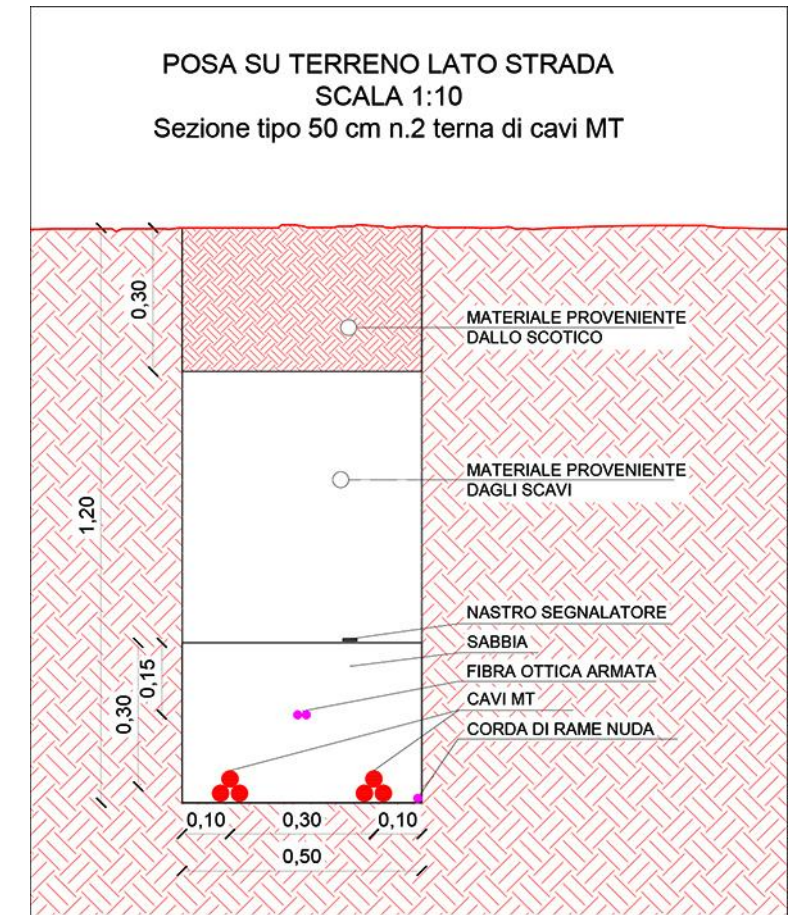
# **ALLEGATO 01**

## **SCHEDE DI RISOLUZIONE DELLE INTERFERENZE**

### Pianta Interferenza N°1 STRADA PROVINCIALE N°49



### RISOLUZIONE INTERFERENZA



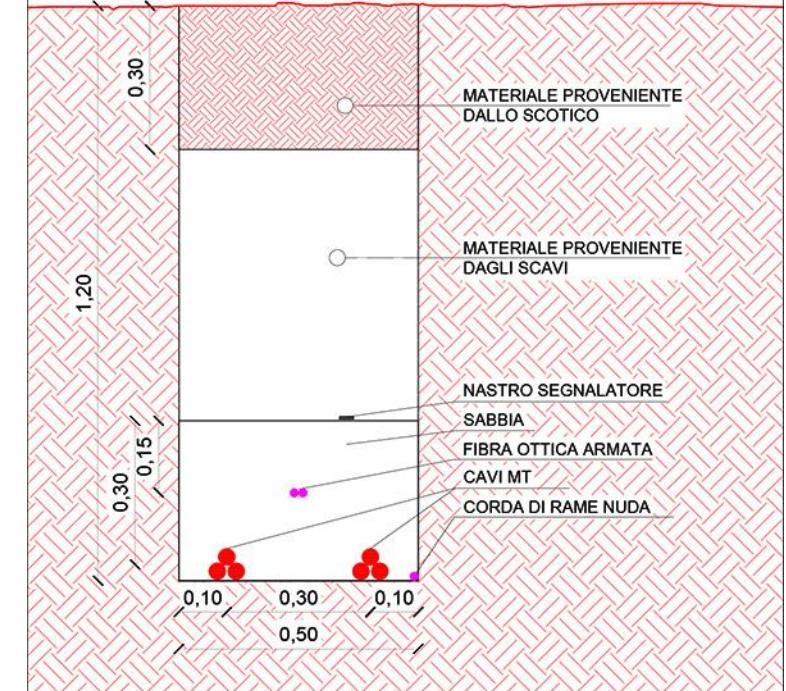
Interferenze	N°01		
Comune	Santa Giusta (OR)		
Coordinate CTR (U.T.M - Fuso32)	1464423.05 N	QUOTA	5 m
	4409551,27 E		

### Pianta Interferenza N°2 STRADA PROVINCIALE N°49



### RISOLUZIONE INTERFERENZA

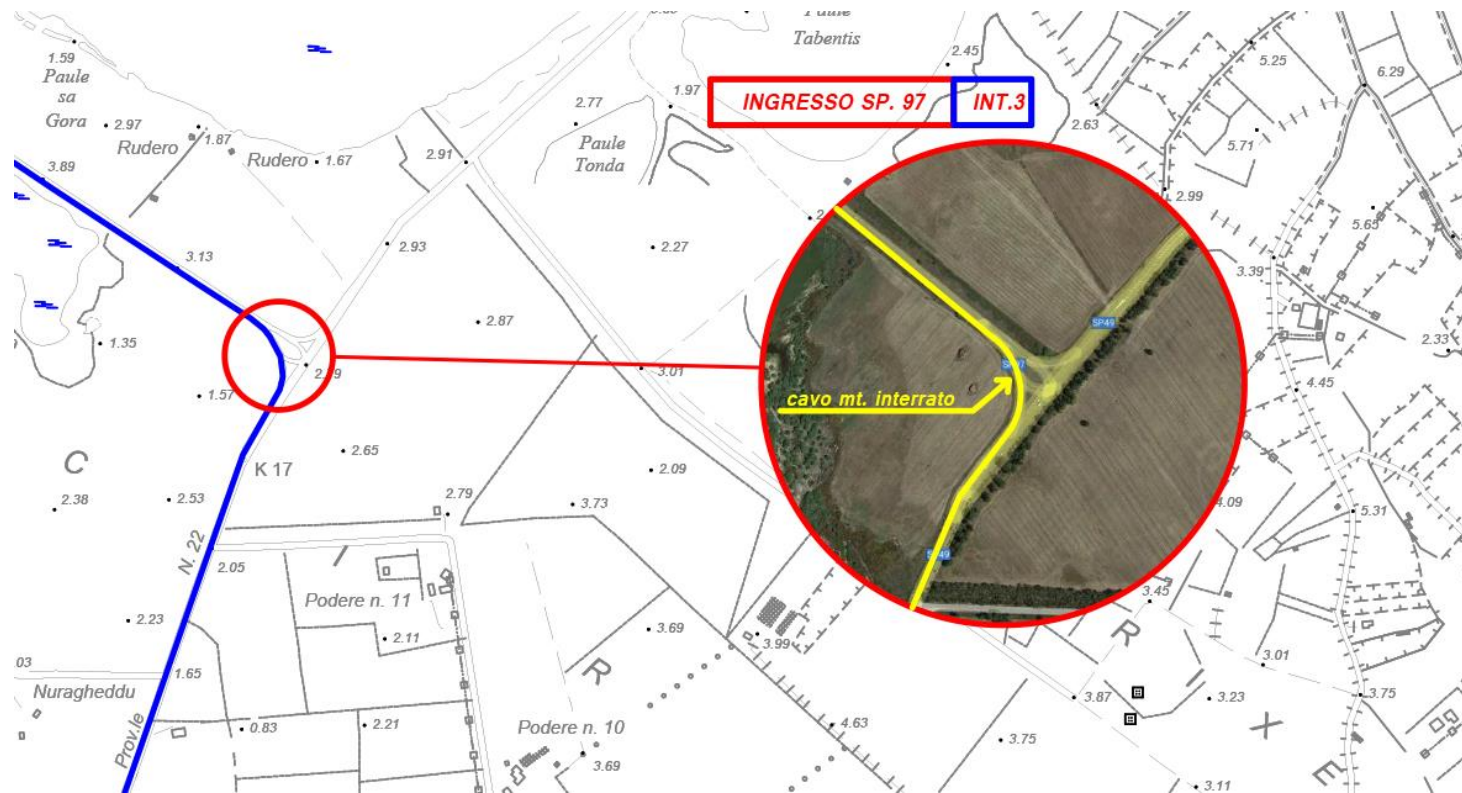
POSA SU TERRENO LATO STRADA  
 SCALA 1:10  
 Sezione tipo 50 cm n.2 terna di cavi MT



Interferenze	N° 02		
Comune	Santa Giusta (OR)		
Coordinate CTR (U.T.M - fuso32)	1464710.77 N	QUOTA	1.65 m
	4410348.88 E		

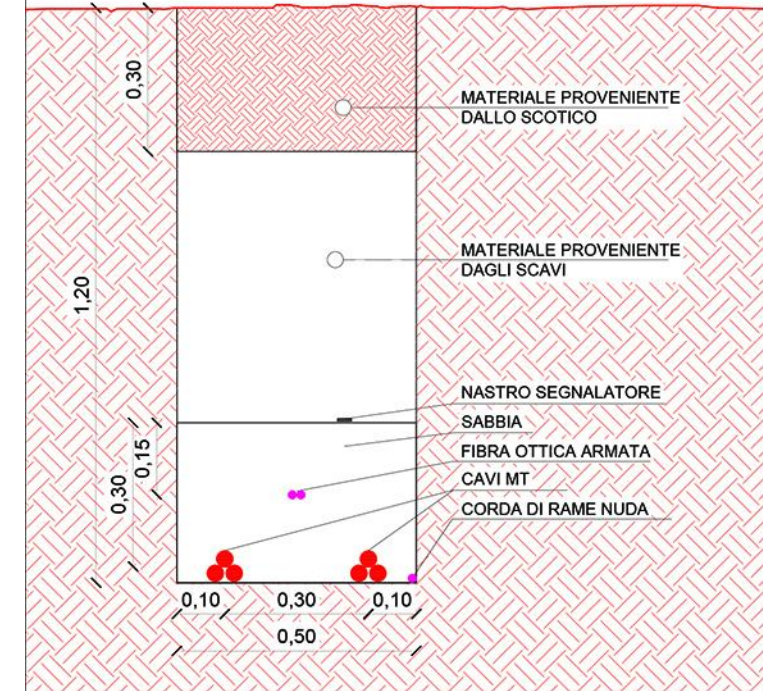


**Pianta Interferenza N°3 STRADA PROVINCIALE N°97**



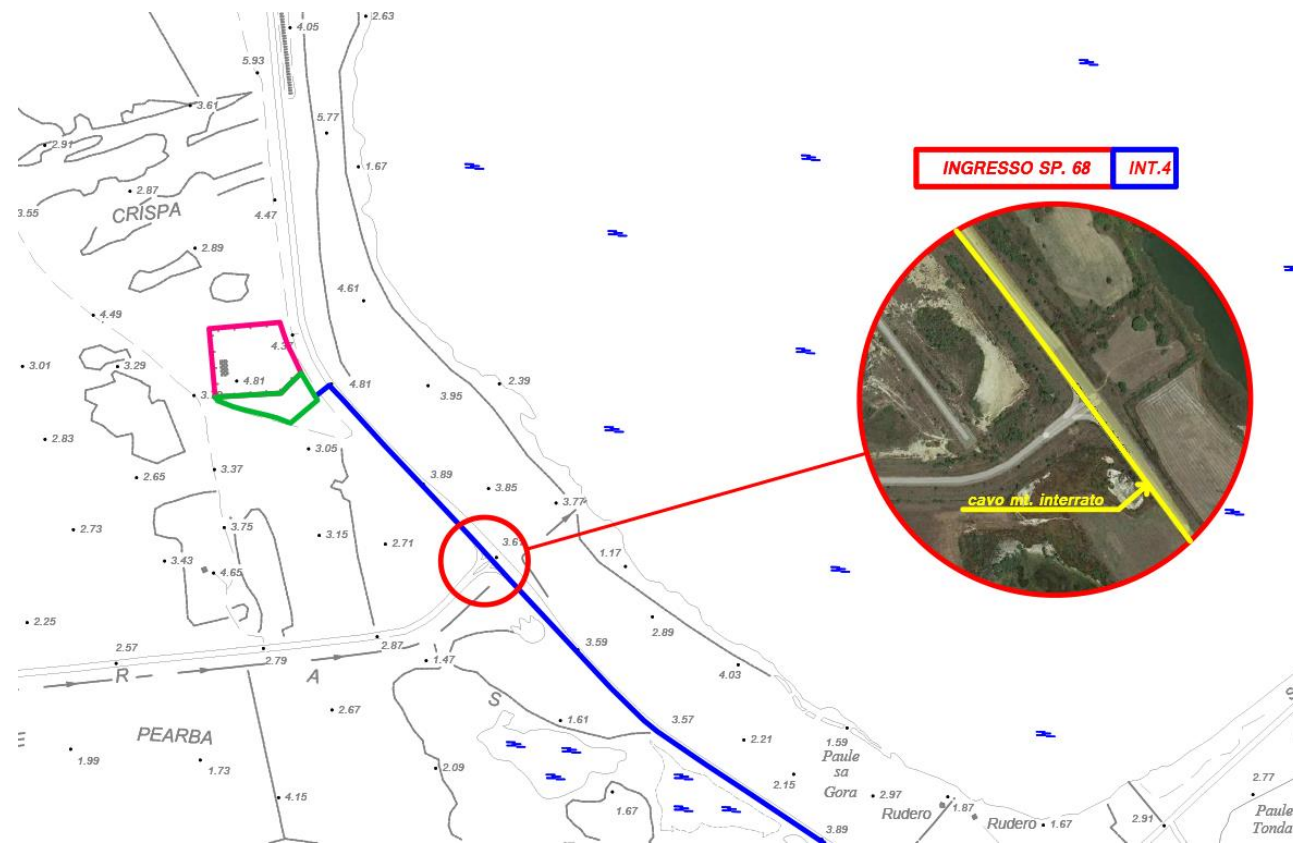
**RISOLUZIONE INTERFERENZA**

POSA SU TERRENO LATO STRADA  
 SCALA 1:10  
 Sezione tipo 50 cm n.2 terna di cavi MT



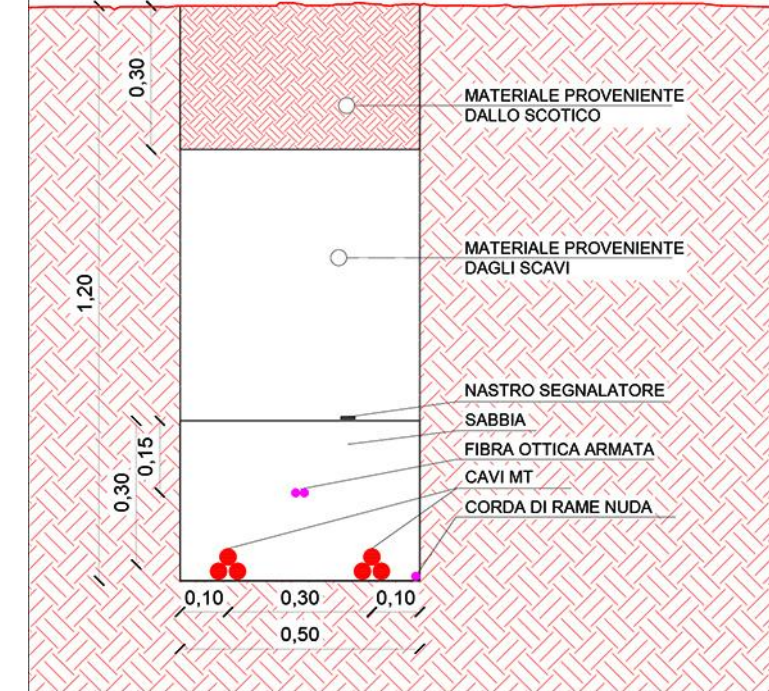
Interferenze		N°03	
Comune	Santa Giusta (OR)		
Coordinate CTR (U.T.M - fuso32)	14664887.08 N	QUOTA	2.79 m
	4410823.34 E		

**Pianta Interferenza N°4 STRADA PROVINCIALE N°68**



**RISOLUZIONE INTERFERENZA**

POSA SU TERRENO LATO STRADA  
SCALA 1:10  
Sezione tipo 50 cm n.2 terna di cavi MT



Interferenze		N°04	
Comune	Santa Giusta (OR)		
Coordinate CTR (U.T.M - fuso32)	1463912.75 N	QUOTA	3.61 m
	4411603.94 E		