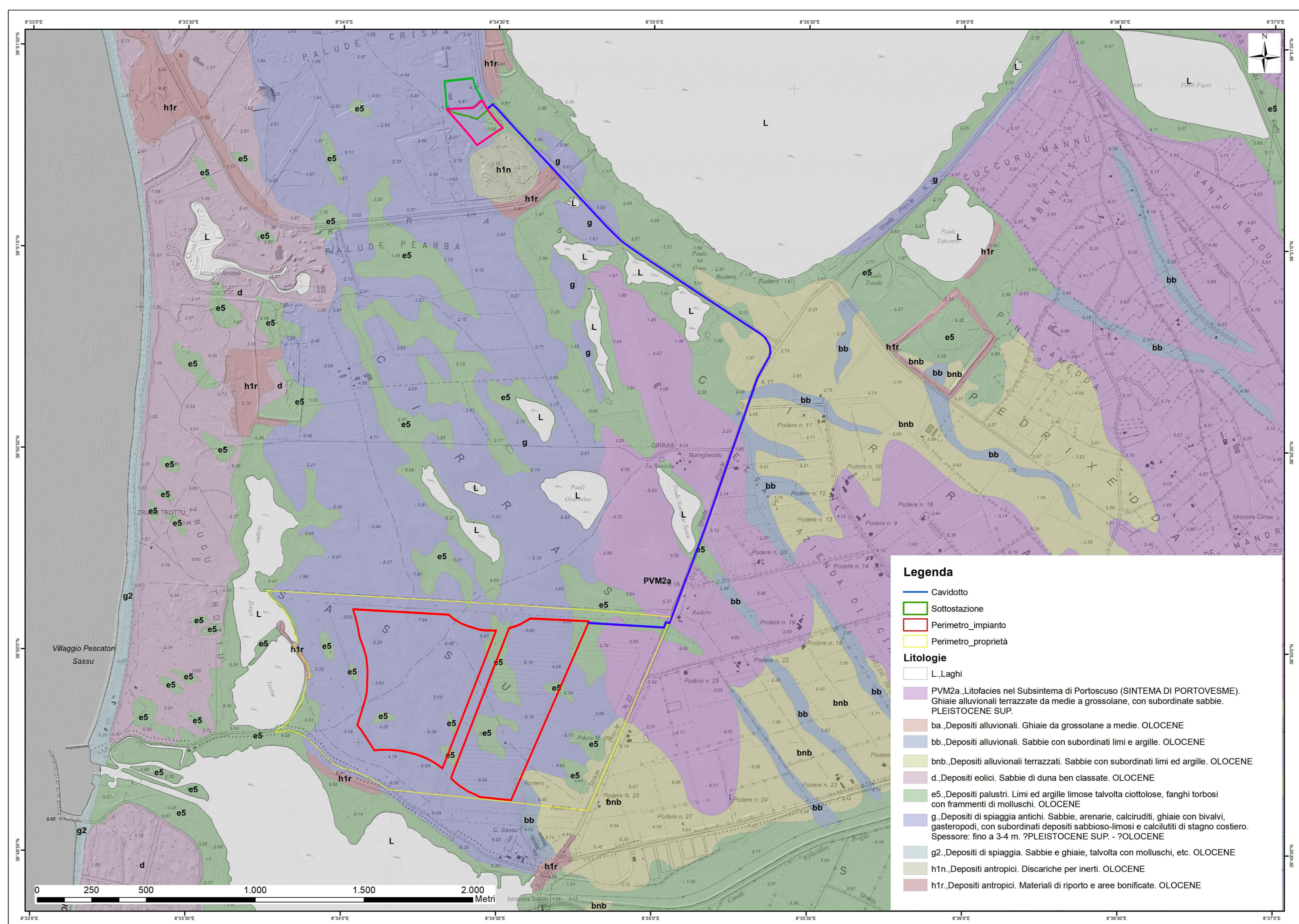
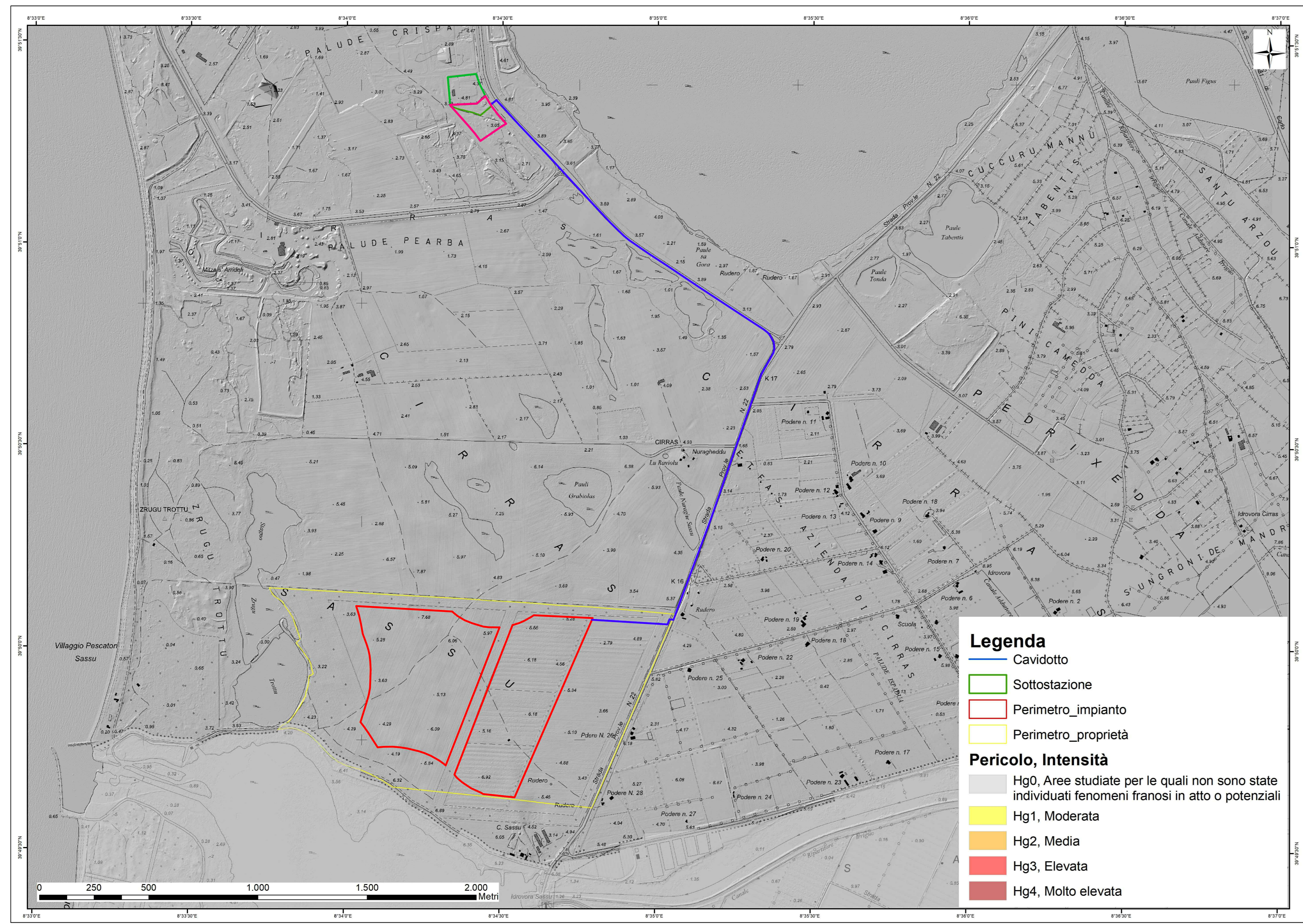


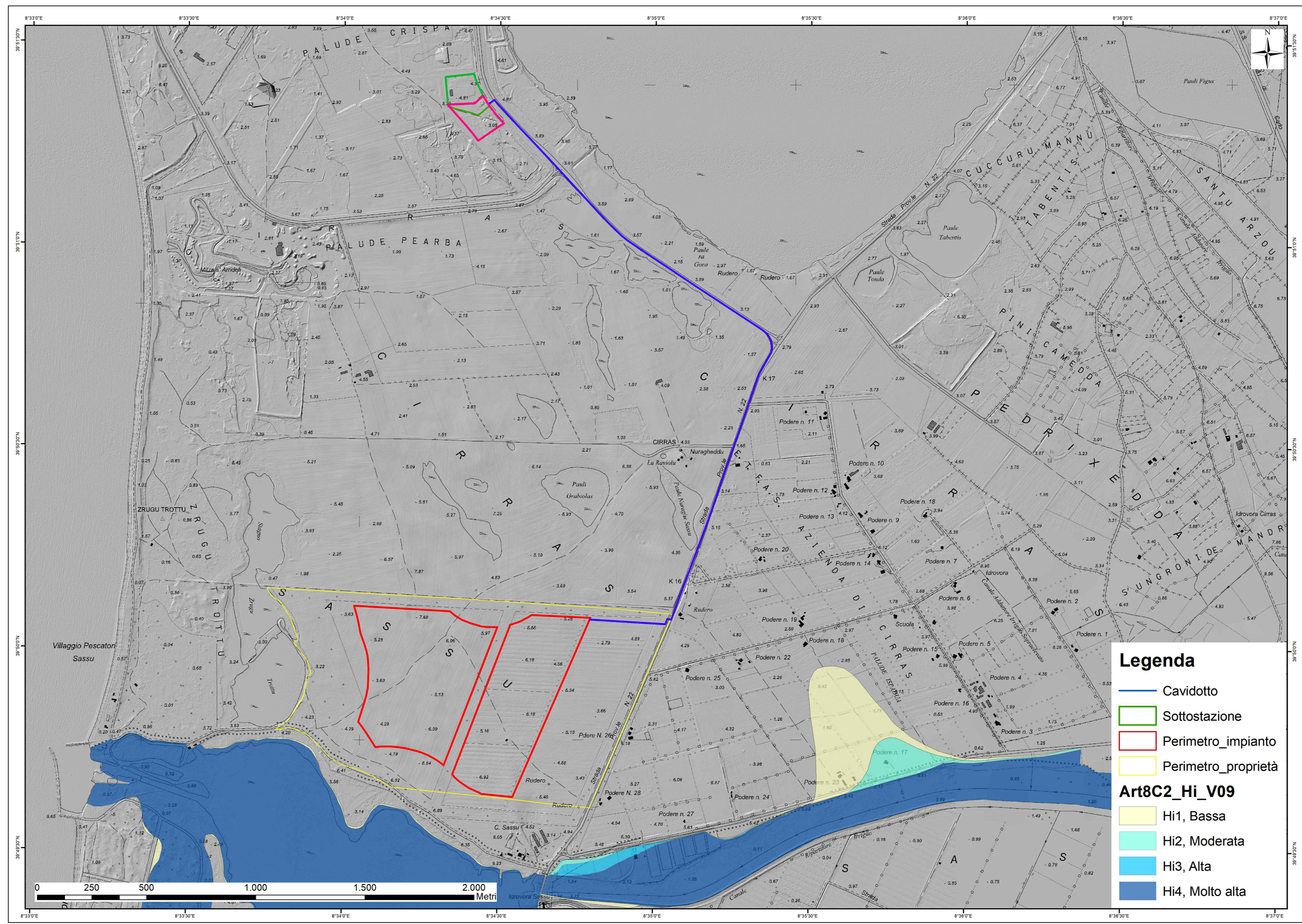
DETTAGLIO CARTA GEOLOGICA IMPIANTO



CARTA GEOLOGICA



CARTA PAI FRANE HG



CARTA PAI PIANO ASSETTO IDROGEOLOGICO

LEGENDA

	IMPIANTO
	CAVIDOTTO
	SS ENEL ESISTENTE
	NUOVA SS ENEL

Legenda

	Cavidotto
	Sottostazione
	Perimetro impianto
	Perimetro proprietà
Litologie	
	L. Laghi
	PVM2a. Litofacies nel Subintorno di Portovesme, Chiese alluvionali terrazzate da medie a grossolane, con subordinate sabbie. PLEISTOCENE SUP.
	ba. Depositi alluvionali. Ghiaie da grossolane a medie. OLOCENE
	bb. Depositi alluvionali. Sabbie con subordinate limi e argille. OLOCENE
	bnb. Depositi alluvionali terrazzati. Sabbie con subordinate limi ed argille. OLOCENE
	d. Depositi eolici. Sabbie di duna ben classate. OLOCENE
	e5. Depositi palustri. Limi ed argille limose talvolta ciottolose, fanghi torbosi con frammenti di molluschi. OLOCENE
	g. Depositi di spiagge antiche. Sabbie arenarie, calcifughe, ghiaie con brividi, gasteropodi, con subordinate depositi sabbioso-limosi e calcifughi di stagno costiero. Spessore: fino a 3-4 m. 7P/LEISTOCENE SUP. - TOLOCENE
	g2. Depositi di spiaggia. Sabbie e ghiaie, talvolta con molluschi, etc. OLOCENE
	h1r. Depositi antropici. Discariche per inerti. OLOCENE
	h1r. Depositi antropici. Materiali di riporto e aree bonificate. OLOCENE

REGIONE SARDEGNA
COMUNE DI SANTA GIUSTA
Provincia di Oristano

PROGETTO DEFINITIVO
PROGETTO PER LA REALIZZAZIONE DI UN IMPIANTO AGRO FOTOVOLTAICO DENOMINATO "GREEN AND BLUE SASSU" DELLA POTENZA DI 65 960,560 kW IN LOCALITA' "SASSU" NEL COMUNE DI SANTA GIUSTA

Manif. Documento: **TAV_FT011**

INQUADRAMENTO GEOLOGICO E P.A.I.

SCALE: Forno
FILE: TAV_FT011.dwg

IL PROGETTISTA
Arch. Andrea Casale
Ing. Antonio Dodaro

GRUPPO DI PROGETTAZIONE
Arch. Andrea Casale
Gianni Francesco Pirru
Dott. Massimo Pirru
Dott. Ignazio Scudone Savoca
Architetto Alberto Molise
Dott. Maria Gemma
Ing. Antonio Dodaro
Ing. Fabio Coste
Green Island Energy SAS

CONTRATTANTE
NEXTA PROJECT HOLDCO
NEXTA CAPITAL PARTNERS
NEXTA SARONIA S.R.L.

Data Revisione	Descrizione Revisione	Redatto	Controllato	Approvato
Maggio 2022	Prima Esecuzione	Blue Island Energy	Blue Island Energy	Nexa Saronia S.R.L.

Valutazione di Impatto Ambientale ai sensi dell'art.23 del D.Lgs. 152/2006

BLUE ISLAND ENERGY SAS
Via S. Maria, 9 - 09100 Oristano (Or)
tel: +39 0782 21495 - fax: +39 0782 21496
email: info@blueislandenergy.com