

**LEGENDA**

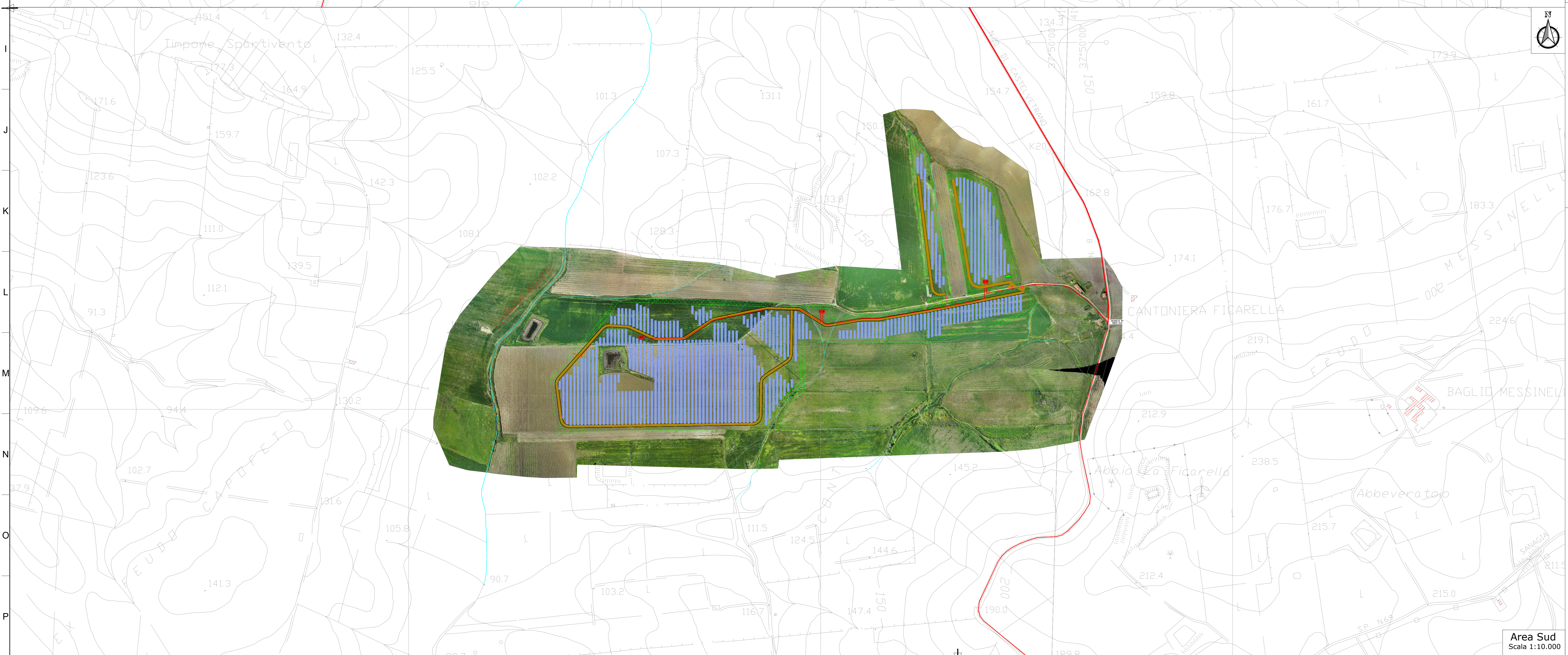
**OPERE CIVILI**

- Perimetro catastale
- Isoipse (equidistanza 0,5 m)
- Corsi d'acqua censiti su CTR (c001 c002)
- Recinzione in progetto
- Fascia di mitigazione (10m)
- Accessi principali previsti carrabili
- Viabilità esistente
- Viabilità nuova sterrato

**OPERE ELETTRICHE**

- Cavidotto BT
- Cavidotto MT Interno
- Cavidotto MT Esterno
- Maglia di terra cabina: dispersione orizzontale in rame nudo
- Cabina elettrica di Campo
- Control Room
- Area SSE
- Telecamera ottica
- Telecamera doppia tecnologia (ottica - termocamera)
- Inseguitore monoassiale 2P30
- Inseguitore monoassiale 2P15

Area Nord  
Scala 1:10.000



Area Sud  
Scala 1:10.000

REGIONE SICILIA  
PROVINCIA DI TRAPANI  
COMUNI DI TRAPANI E MARSALA

AGROVOLTAICO "CUDDIA"

REVISIONI	DATA	DESCRIZIONE	REDAATTO	VERIFICATO	APPROVATO
00	03/11/2021	PRIMA EMISSIONE ELABORATO	Ennio D'Angelo	Vincenzo Scarpinato	Claudio Rizzo

**X-ELIO**

X-ELIO ITALIA 6 S.p.A.  
Corso Vittorio Emanuele II, 349  
00186 - ROMA  
C.F./P.IVA 15465310007

ENELAR s.r.l.s. - C.F./P.IVA 0290059042  
Via Serravalle n. 39 - 92010 FIGHERA (AG)  
0922 090201 - www.enel.it

PROGETTO PER LA REALIZZAZIONE DI UN IMPIANTO AGROVOLTAICO DELLA POTENZA DI 46.39 MWp E RELATIVE OPERE DI CONNESSIONE ALLA RTN RICADENTE NEI COMUNI DI TRAPANI E MARSALA

PROGETTO DEFINITIVO  
3 - GENERATORE FOTOVOLTAICO  
PLANIMETRIA GENERALE IMPIANTO SU ORTOFOTO