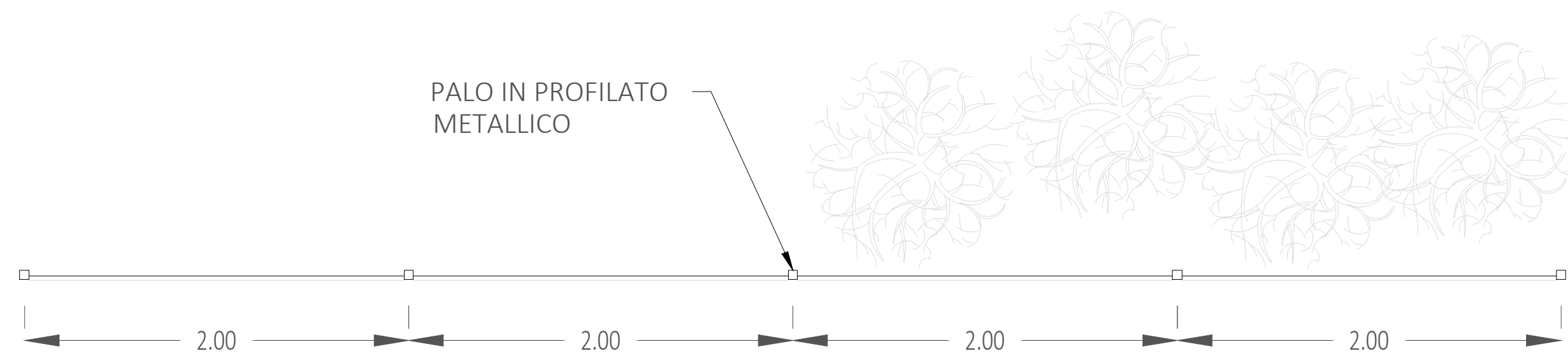
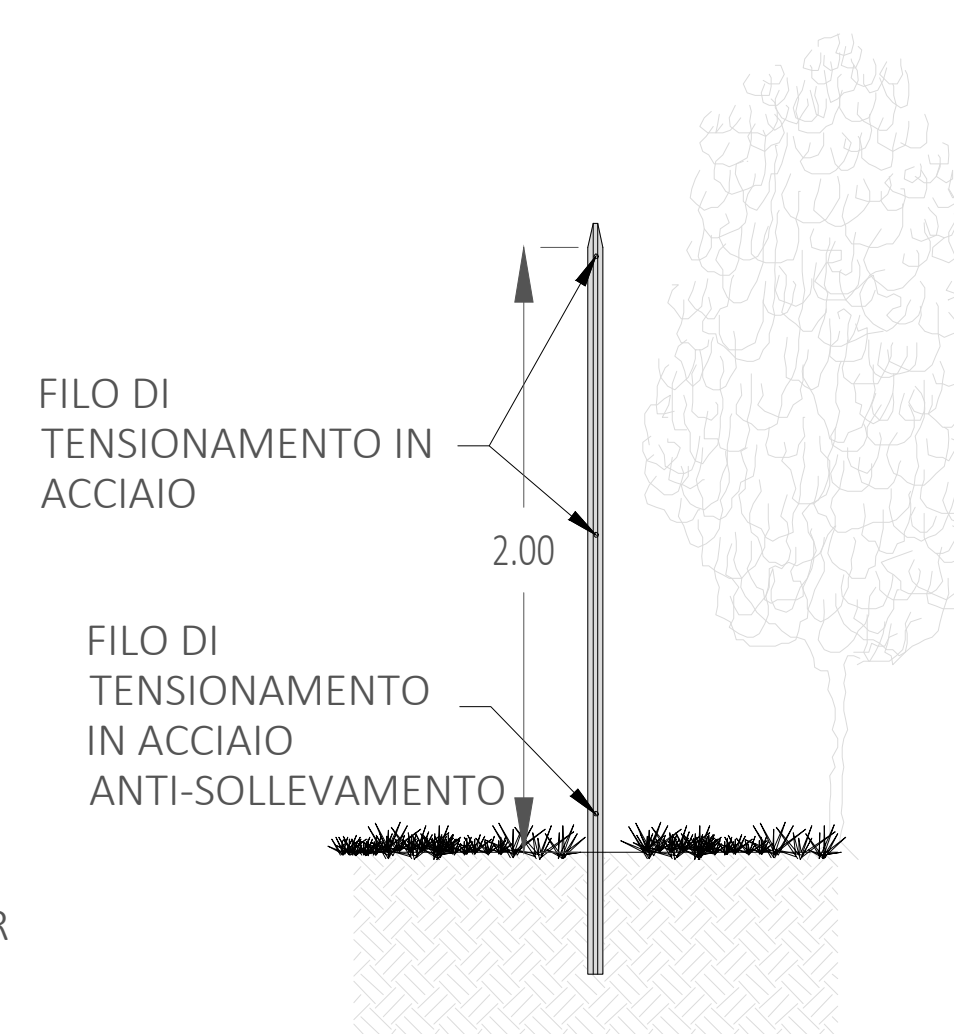
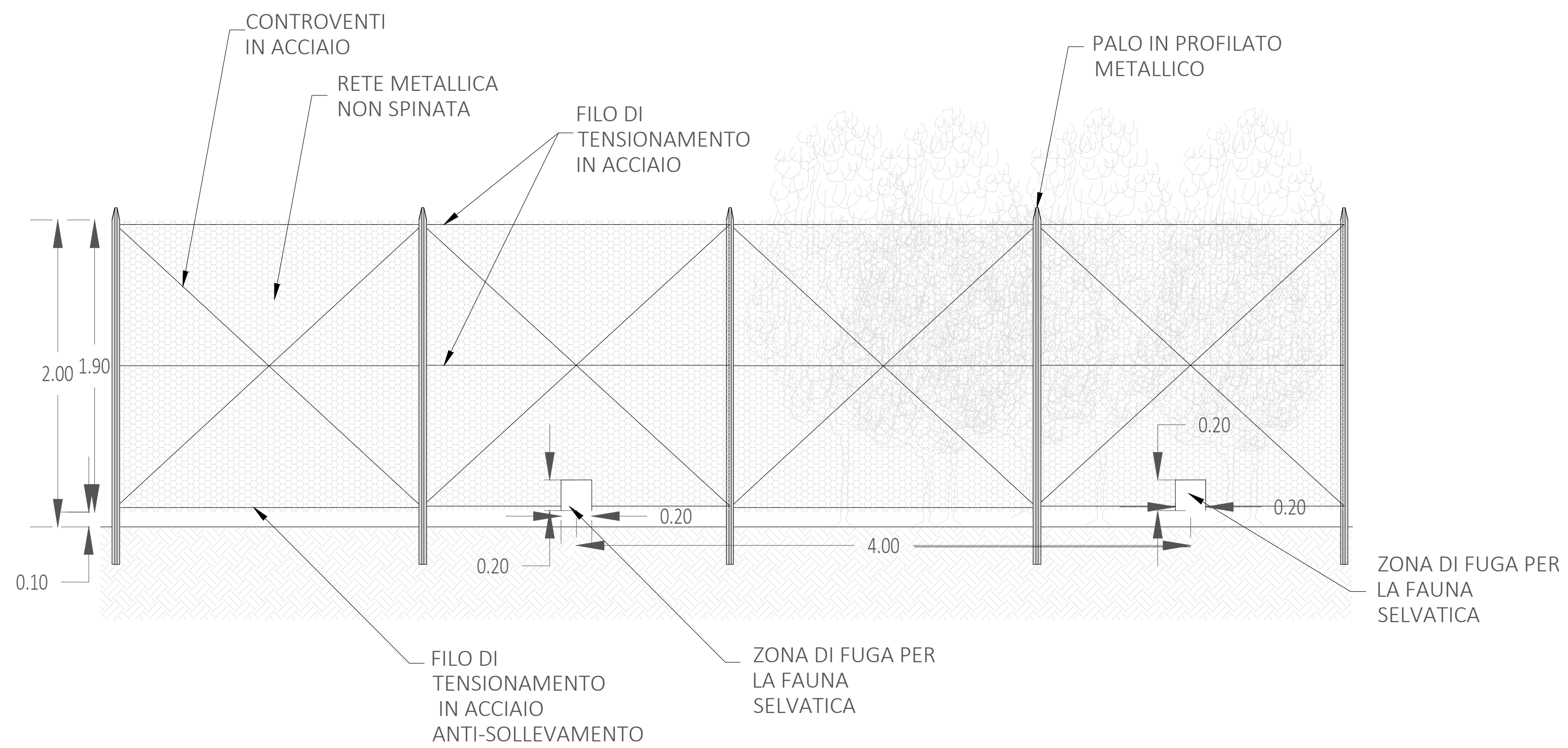


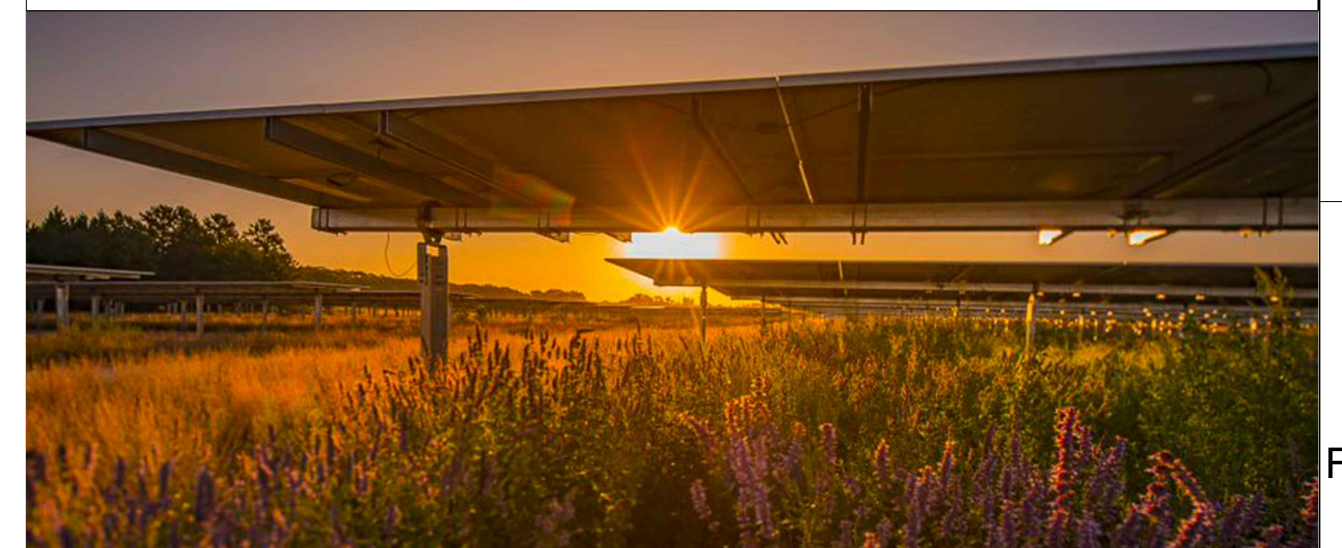
# RECINZIONE PERIMETRALE SEZIONE LONGITUDINALE

SCALA 1:25



LEGENDA

REGIONE SICILIA  
PROVINCIA DI TRAPANI  
COMUNI DI TRAPANI E MARSALA



AGROVOLTAICO "CUDDIA"

TITOLI E SPAZIO PER ENTI COSELT, PROTOCOLLI APPROVAZIONE, ALTRO

REVISIONI	DATA	DESCRIZIONE	REDATTO	VERIFICATO	APPROVATO
00	25/11/2021	PRIMA EMISSIONE ELABORATO	Dario D'Angelo	Claudio Rizzo	Claudio Rizzo

**X-ELIO** X-ELIO ITALIA 6 S.r.l.  
Corso Vittorio Emanuele II, 349  
00186 - ROMA  
C.F./P.IVA 15465311007

PROGETTORE E SERVIZI: ENVIAB s.r.l.s. - C.F./P.IVA 0320050842  
Via Smeraldo n. 39 - 92016 RIBERA (AG)  
0933 056280 - enviab@pec.it - www.enviabo.it

FOGLIO: 1/1 FOGGIO: A1 SCALA: 1:25

IL DIRETTORE TECNICO DI ENVIAB:

PROGETTO: IMPIANTO AGROVOLTAICO "CUDDIA"  
PROGETTO PER LA REALIZZAZIONE DI UN IMPIANTO AGROVOLTAICO DELLA POTENZA DI 46.39 MW E RELATIVE OPERE DI CONNESSIONE ALLA RTN RICADENTE NEI COMUNI DI TRAPANI E MARSALA

SOGGETTO ELABORATO: PROGETTO DEFINITIVO  
3 - GENERATORE FOTOVOLTAICO  
RECINZIONE: PARTICOLARI COSTRUTTIVI