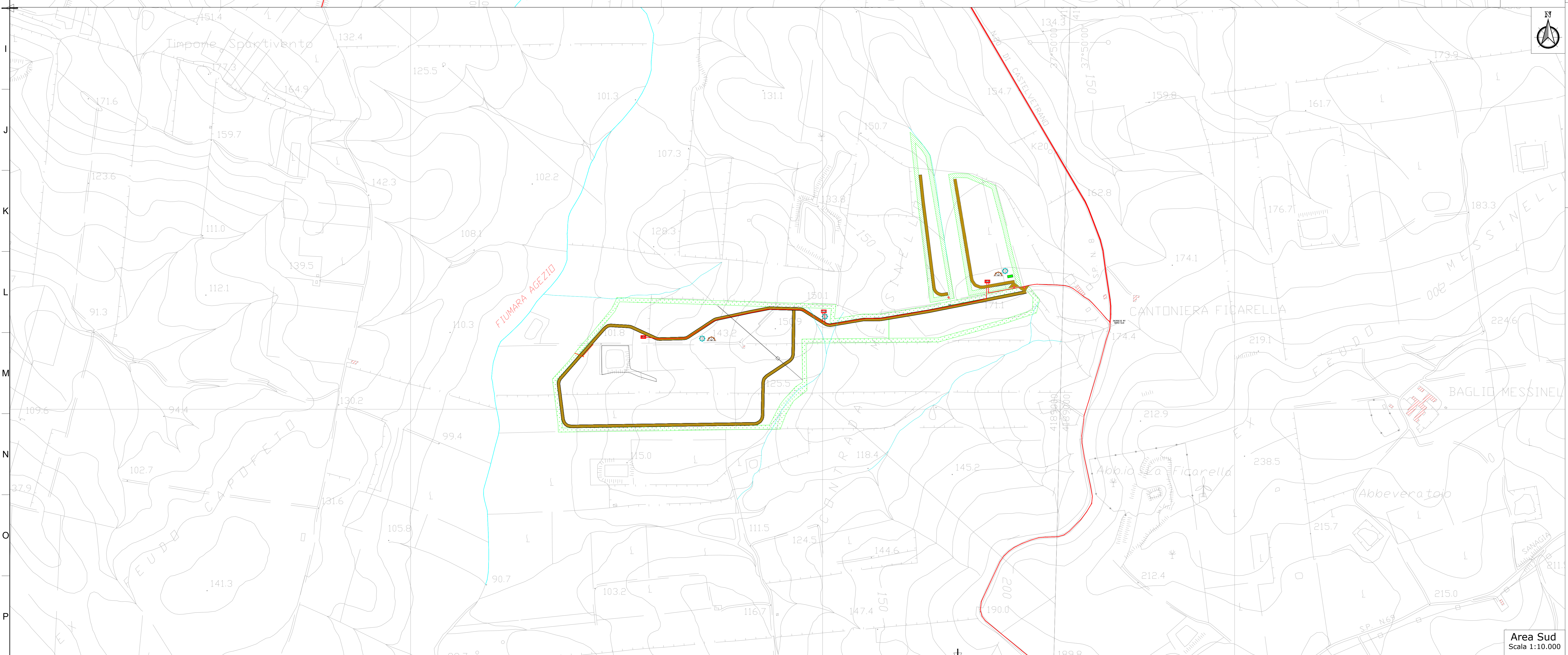


Area Nord
Scala 1:10.000



Area Sud
Scala 1:10.000

- LEGENDA**
- OPERE CIVILI**
- Perimetro catastale
 - Isoipse (equidistanza 0,5 m)
 - Corsi d'acqua censiti su CTR (c001 c002)
 - Recinzione in progetto
 - Fascia di mitigazione (10m)
 - Accessi principale previsti carrabili
 - Viabilità esistente
 - Viabilità nuova sterrato
- OPERE ELETTRICHE**
- Cavidotto BT
 - Cavidotto MT Interno
 - Cavidotto MT Esterno
 - Maglia di terra cabina: dispersione orizzontale in rame nudo
 - Cabina elettrica di Campo
 - Control Room
 - Area SSE
 - Telecamera ottica
 - Telecamera doppia tecnologia (ottica - termocamera)
 - Inseguitore monoassiale 2P30
 - Inseguitore monoassiale 2P15
 - Centrale rilevamento parametri meteorologici
 - Piranometro



REGIONE SICILIA
PROVINCIA DI TRAPANI
COMUNI DI TRAPANI E MARSALA

AGROVOLTAICO "CUDDIA"

| REVISIONI | DATA | DESCRIZIONE | ELABORATO | VERIFICATO | APPROVATO |
|-----------|------------|---------------------------|-----------|------------|---------------|
| 00 | 04/11/2021 | PRIMA EMISSIONE ELABORATO | EniLab | Verificato | Claudio Rizzo |

X-ELIO

X-ELIO ITALIA 6 S.p.A.
Corso Vittorio Emanuele II, 349
00186 - ROMA
C.F./P.IVA 15465310007

ENELAR s.r.l.s. - C.F./P.IVA 0200500042
Via Serravalle n. 39 - 92010 FICARELLA (AG)
0922 090201 - www.enel.it

PROGETTO: IMPIANTO AGROVOLTAICO "CUDDIA"
REALIZZAZIONE DI UN IMPIANTO AGROVOLTAICO DELLA POTENZA DI 46,39 MW E RELATIVE OPERE DI CONNESSIONE ALLA RTN RICADENTE NEI COMUNI DI TRAPANI E MARSALA

PROGETTO DEFINITIVO
3 - GENERATORE FOTOVOLTAICO
PLANIMETRIA SISTEMA DI MONITORAGGIO AMBIENTALE

Scale: 2/2, A0, 1:10.000