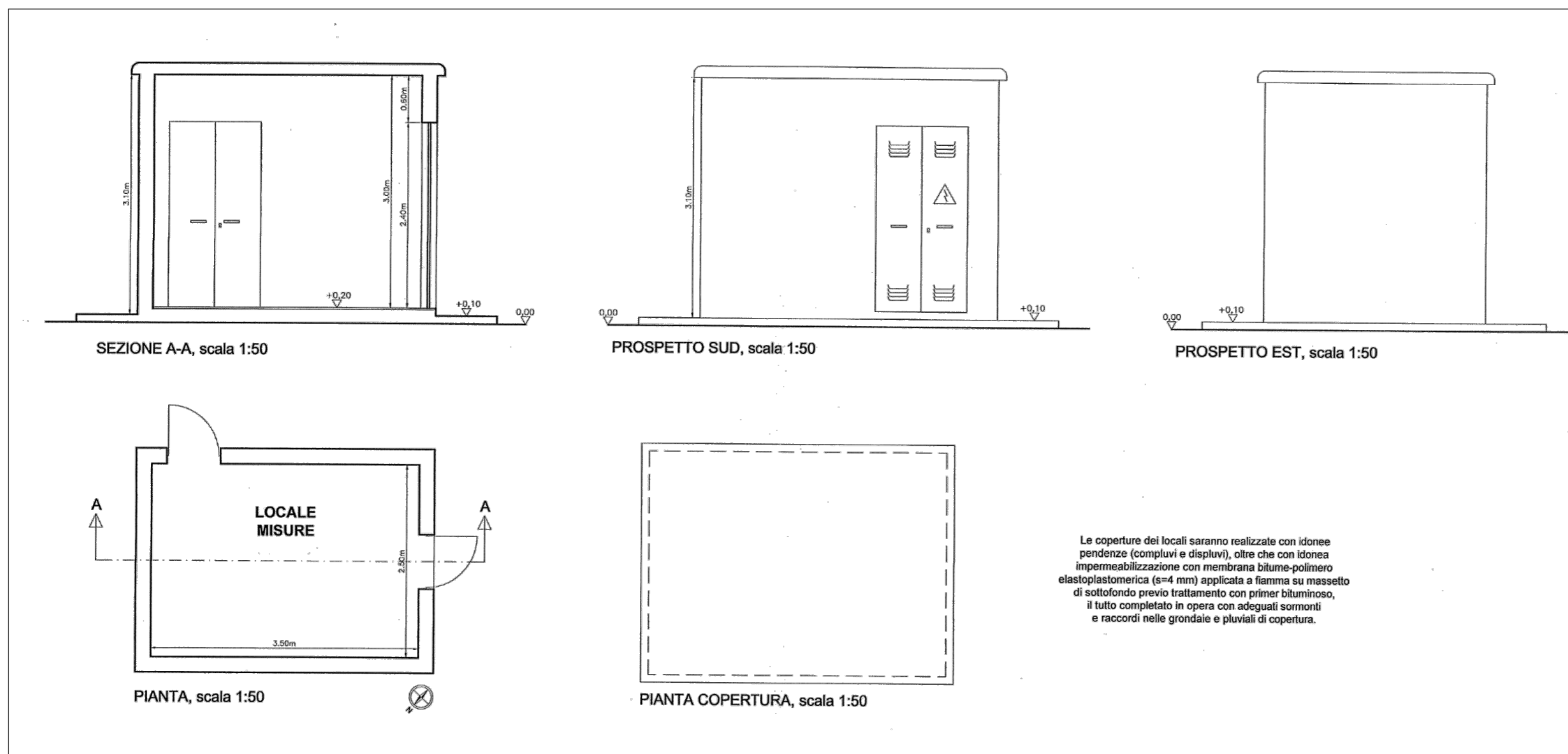
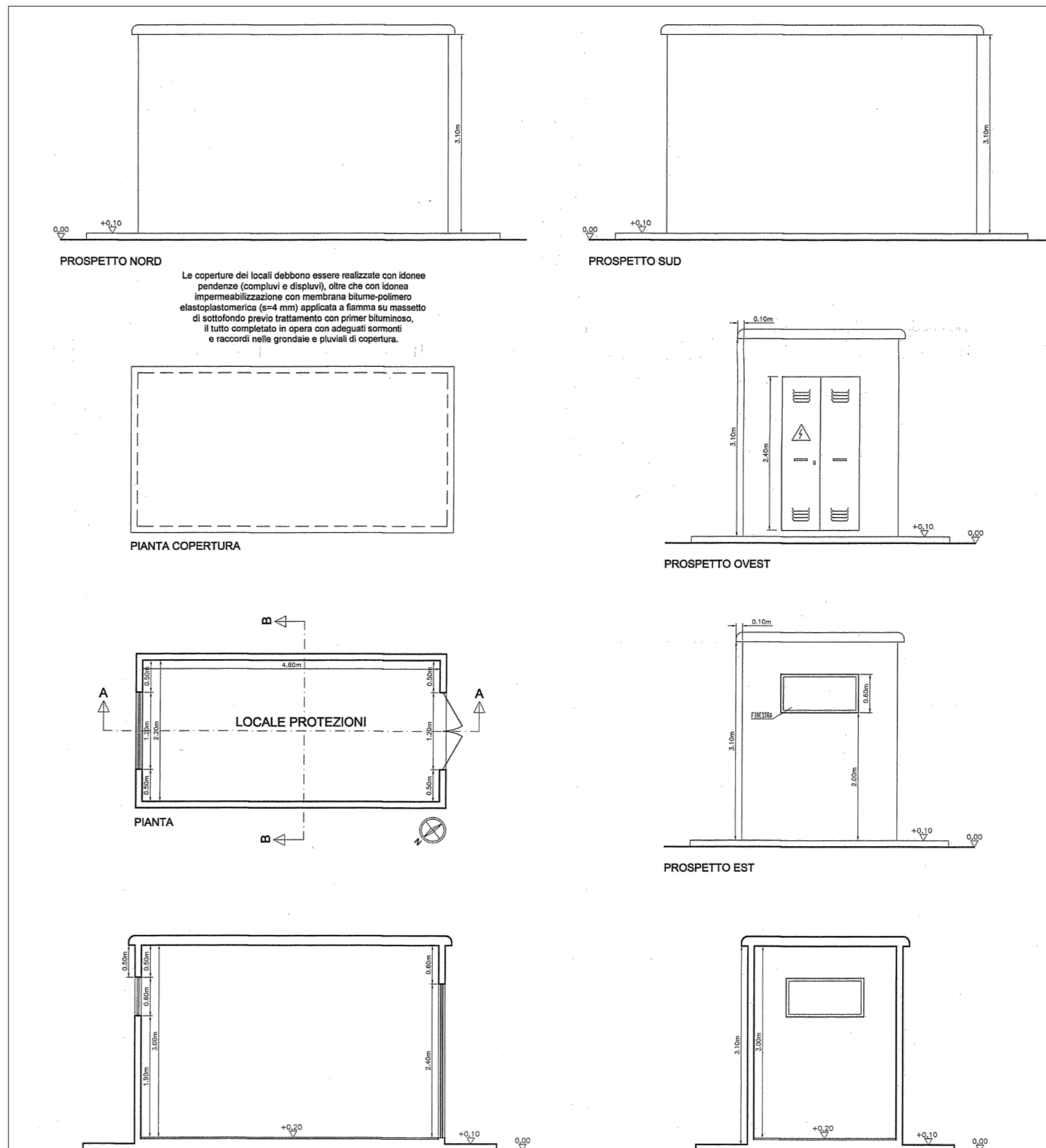


EDIFICIO LOCALE MISURE



EDIFICIO LOCALE PROTEZIONI



REGIONE MOLISE

COMUNE DI TERMOLI

(PROVINCIA DI CAMPOBASSO)



STEFANA SOLARE S.R.L.

SOCIETA' PROPONENTE:

Via Giuseppe barbato n° 20, cap. 86100 Campobasso (CB)
P.IVA 01846370706 - PEC: stefana.solare@legalmail.it

NOME IMPIANTO: "STEFANA SOLARE"

PROGETTO: PROGETTO DEFINITIVO PER LA REALIZZAZIONE DI UN IMPIANTO SOLARE FOTOVOLTAICO CONNESSO ALLA RETE ELETTRICA NAZIONALE DELLA POTENZA MASSIMA DI IMMISSIONE DI 24 MWE CON IMPIANTI ED OPERE DI CONNESSIONE SITE IN ZONA INDUSTRIALE DEL COMUNE DI TERMOLI (CB)

ALLEGATO	TAVOLA	FOGLIO	MAPPALE	SCALA
	A16			

OGGETTO
EDIFICIO TERNA, LOCALE PROTEZIONI ED LOCALE MISURE

REDAZIONE PROGETTO:

ING. CONTE ANGELO
DOTT. ALFONSO IANIRO

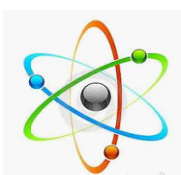
TIMBRI E VISTI D'APPROVAZIONE



IL PROGETTISTA E DIRETTORE DEI LAVORI

ING. CONTE ANGELO

Cervaro li 11-04-2022



Studio Tecnico Ing. Angelo Conte

Via Campolungo n° 8, cap. 03044 Cervaro (FR)
tel./fax. 0776344451 cell. 3494709135 P.IVA: 02422120606
e-mail: conte.angel@libero.it pec: angelo.conte@ingpec.eu