



REGIONE MOLISE
 COMUNE DI TERMOLI
 (PROVINCIA DI CAMPOBASSO)



STEFANA SOLARE S.R.L.

SOCIETA' PROPONENTE:

Via Giuseppe barbato n° 20, cap. 86100 Campobasso (CB)
 P.IVA 01846370706 – PEC: stefana.solare@legalmail.it

NOME IMPIANTO: "STEFANA SOLARE"

PROGETTO: PROGETTO DEFINITIVO PER LA REALIZZAZIONE DI UN IMPIANTO
 SOLARE FOTOVOLTAICO CONNESSO ALLA RETE ELETTRICA NAZIONALE
 DELLA POTENZA MASSIMA DI IMMISSIONE DI 24 MWE CON IMPIANTI
 ED OPERE DI CONNESSIONE SITE IN ZONA INDUSTRIALE DEL
 COMUNE DI TERMOLI (CB)

ALLEGATO	TAVOLA A8bis	FOGLIO	MAPPALÉ	SCALA
----------	-----------------	--------	---------	-------

OGGETTO

PROFILI LONGITUDINALI STATO DI PROGETTO LINEA AT 150 KV
 "TERMOLI Z.I. – PORTOCANNONE"

REDAZIONE PROGETTO:

TIMBRI E VISTI D'APPROVAZIONE

ING. CONTE ANGELO
 DOTT. ALFONSO IANIRO

IL PROGETTISTA E DIRETTORE DEI LAVORI

Cervaro lì 20-07-2022



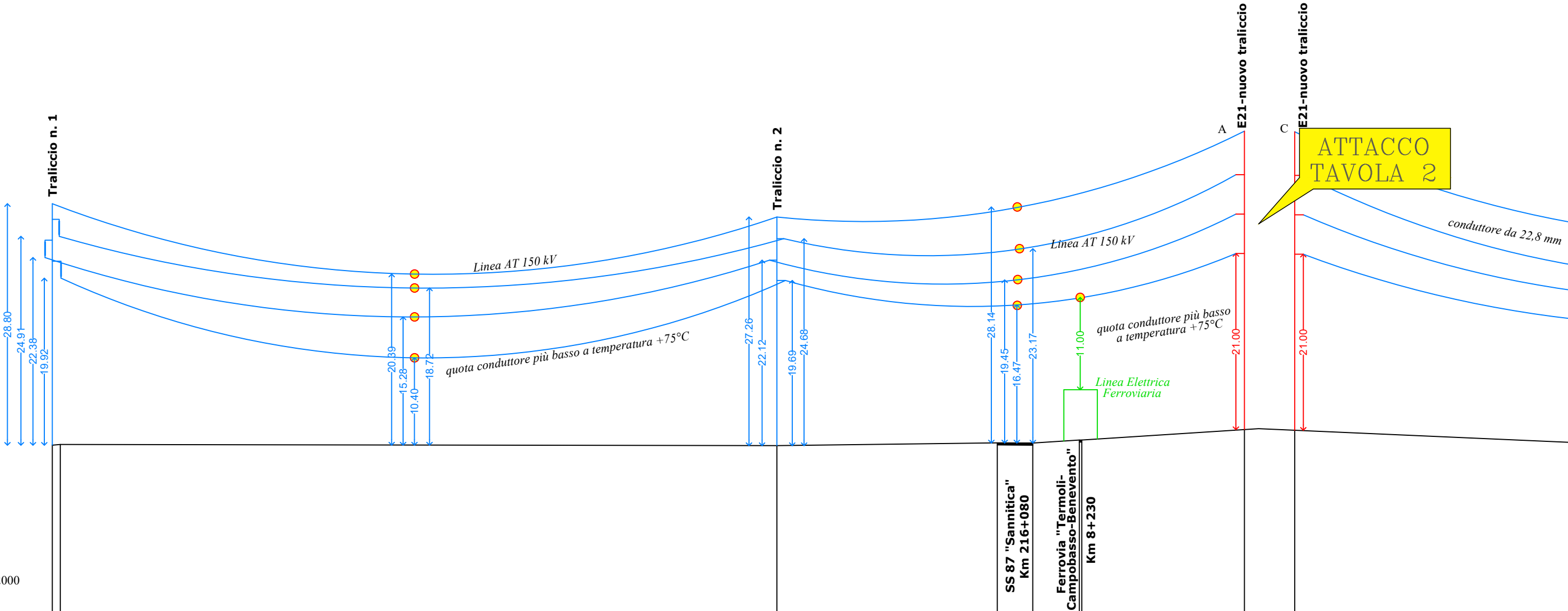
ING. CONTE ANGELO



Studio Tecnico Ing. Angelo Conte

Via Campolungo n° 8, cap. 03044 Cervaro (FR)
 tel./fax. 0776344451 cell. 3494709135 P.IVA: 02422120606
 e-mail: conte.angelo@libero.it pec: angelo.conte@ingpec.eu

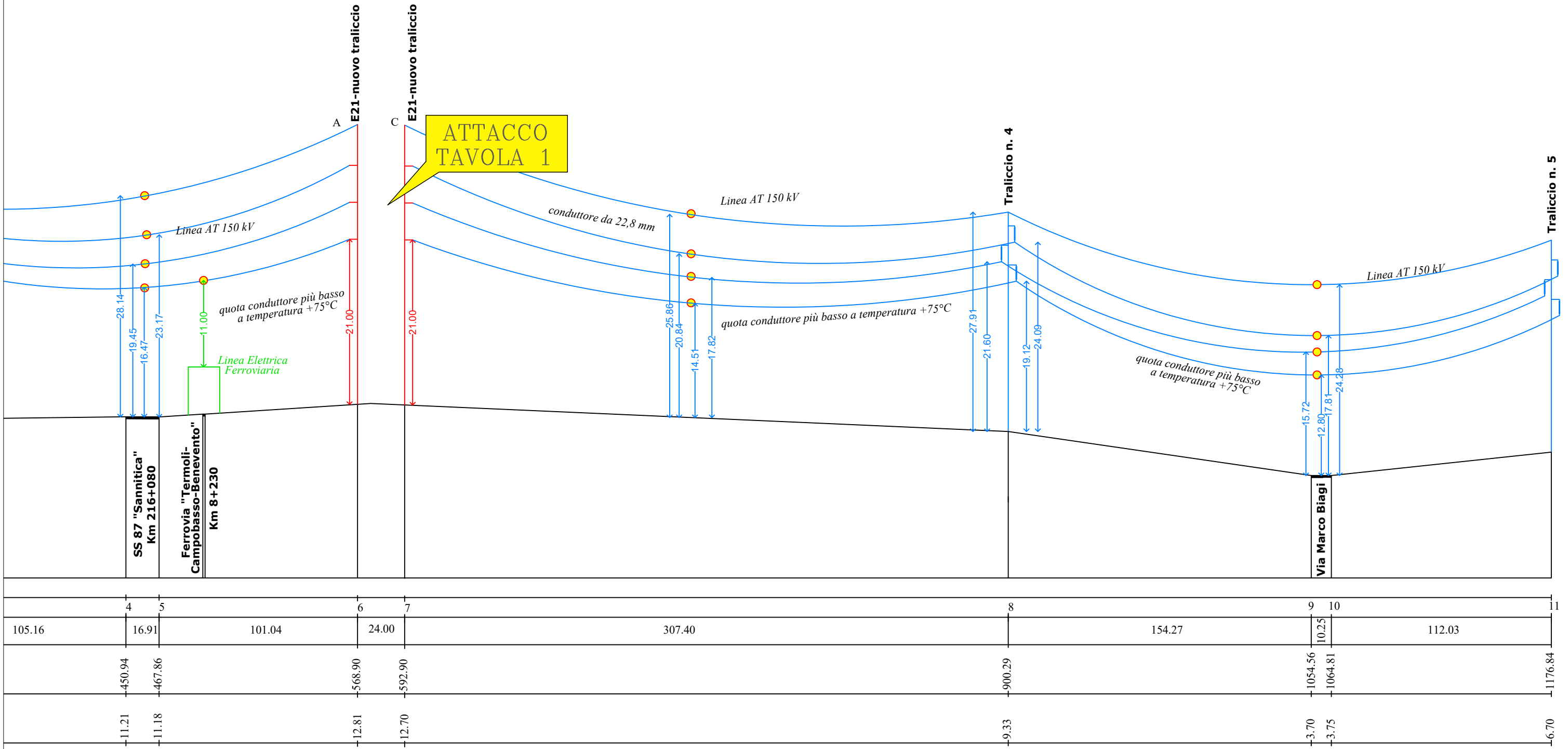
PROFILO LONGITUDINALE LINEA AT 150 kV



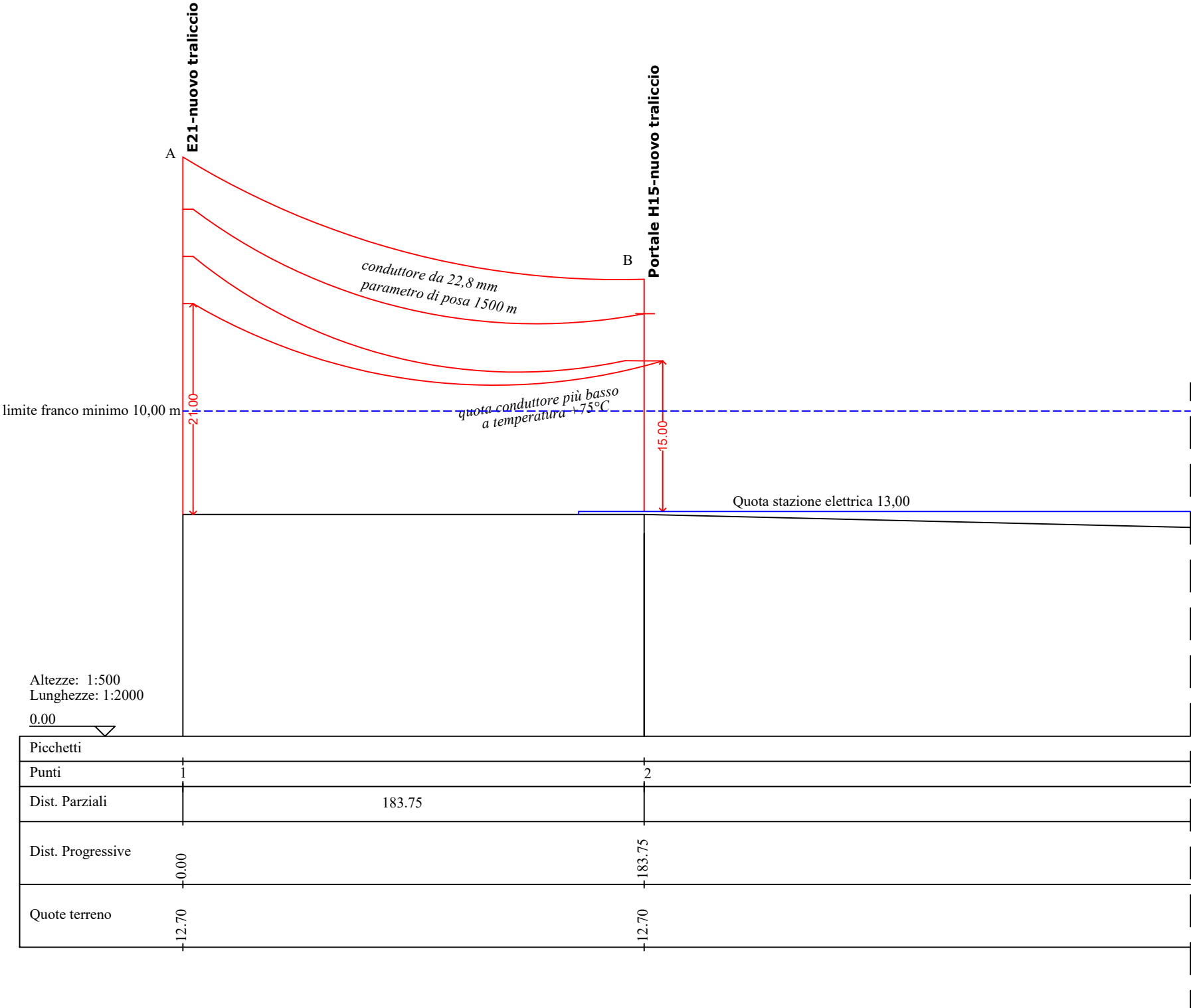
Altezze: 1:500
Lunghezze: 1:2000
0.00

Picchetti							
Punti	1	2	3	4	5	6	7
Dist. Parziali		341.97	105.16	16.91	101.04	24.00	
Dist. Progressive	0.00	341.97	447.13	464.04	565.08	589.08	592.90
Quote terreno	10.97	11.01	10.87	11.21	11.18	12.81	12.70

PROFILO LONGITUDINALE LINEA AT 150 kV



PROFILO LONGITUDINALE LINEA AT 150 kV



PROFILO LONGITUDINALE LINEA AT 150 kV

