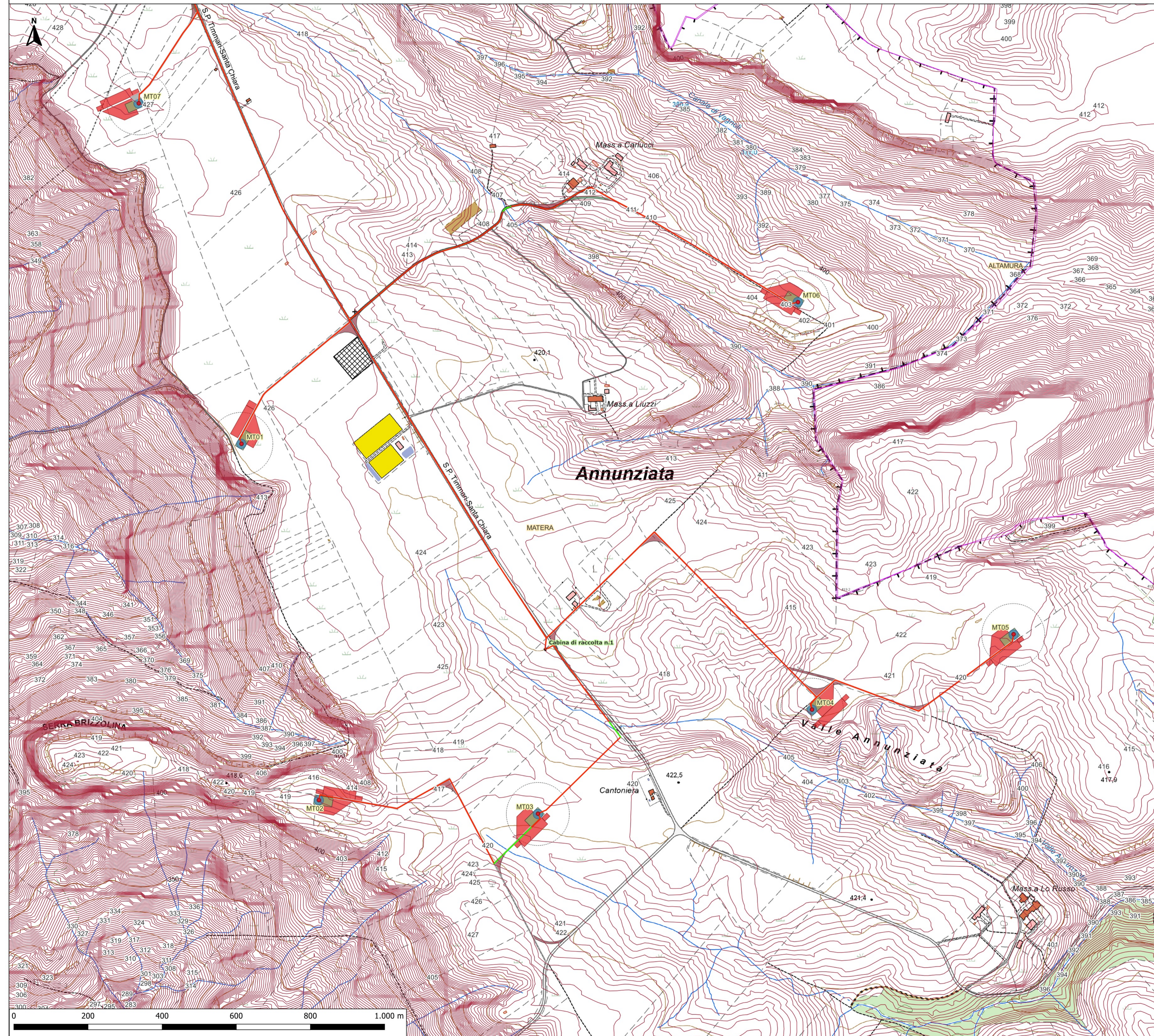


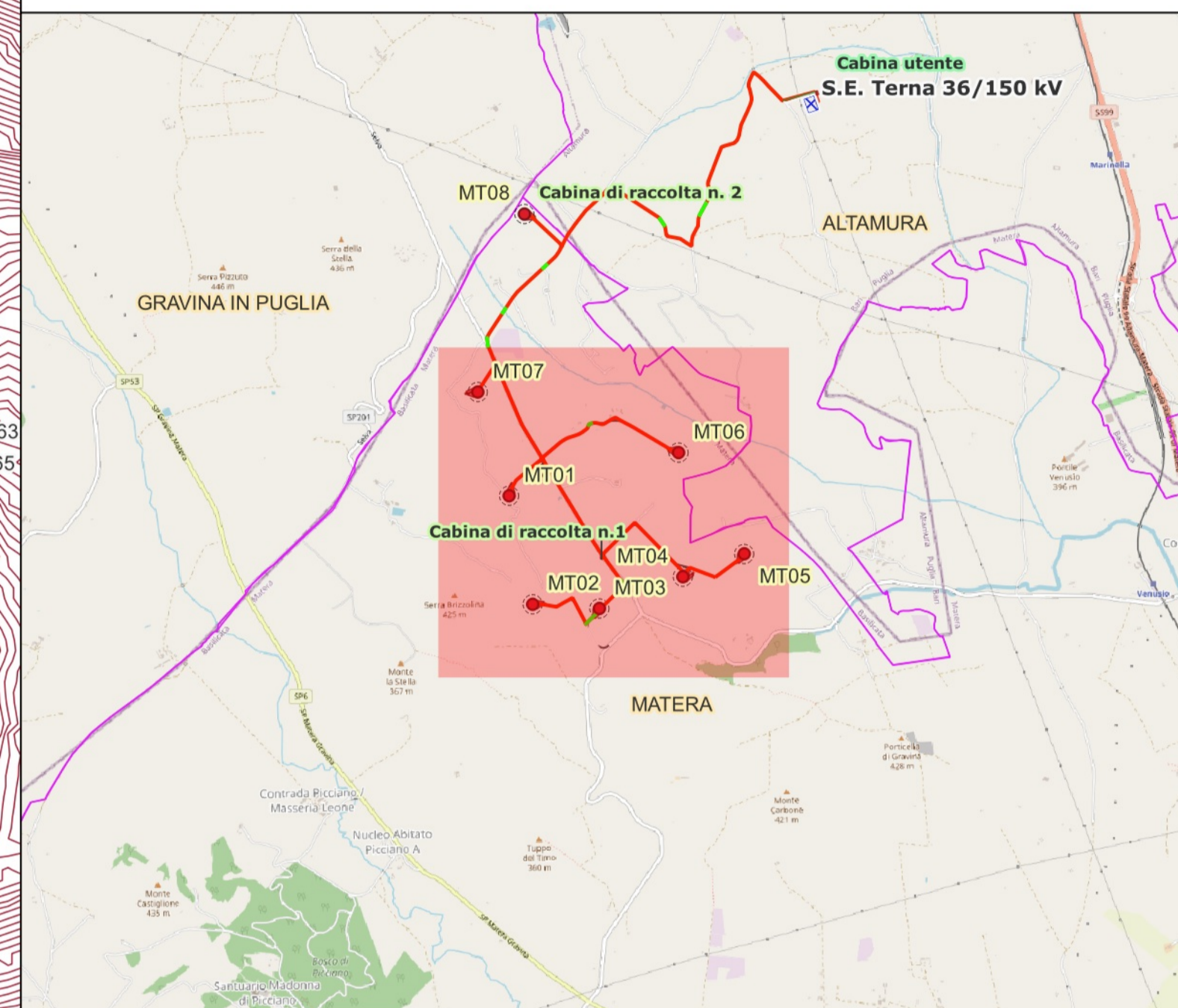
**RILIEVO PLANOALTIMETRICO (CURVE DI LIVELLO AD 1 M S.L.M.) DELL'AREA DI IMPIANTO SU BASE CTR REGIONE BASILICATA E REGIONE PUGLIA IN
SCALA 1:5.000**



Legenda

- Area spazzata rotore
- Area temporanea di cantiere
- Cabine Sezionamento
- Cavidotto
- Confini Comunali
- Fondazioni
- Piazzole permanenti
- Piazzole temporanee GAMESA
- Allargamenti temporanei fase di cantiere
- Futura Realizzazione SE
- Area brecciata di servizio
- Area recintata SE. 36/150 kV
- Strada di accesso S.E.
- Cabina utente Asja
- Cabina utente
- Strada accesso Cabina utente
- Strade da adeguare
- Strade permanenti
- Tratti in TOC
- WTG
- Curve di livello 1 m s.l.m.

PANORAMICA GENERALE SU BASE OPEN STREET MAPS IN SCALA 1:50.000



Regione: **BASILICATA**
 Provincia: **MATERA**
 Comune: **MATERA**
 Localita': **ANNUNZIATA**

**E-MATE
 PROGETTO DEFINITIVO**

Titolo: **RILIEVO PLANOALTIMETRICO**

CODICE ELABORATO GRAFICO

IT / EOL / E-MATE / PDF / C / RS / 2-a

Visti / Timbri:

Note: NOTE

REVISIONI					
Data	Rev.	Descrizione revisioni	Elaborato:	Controllato:	Approvato:
2022	a	Prima emissione	Ing. Antonio Campanale	Ing. Gabriele Conversano	Ing. Massimo Candeo

asja ASJA AMBIENTE ITALIA S.p.A.
 I - 10098 - Rivoli (To) Via Drea, 70
 T +39 011 95 79 211
 F +39 011 95 79 245
 www.asja.energy

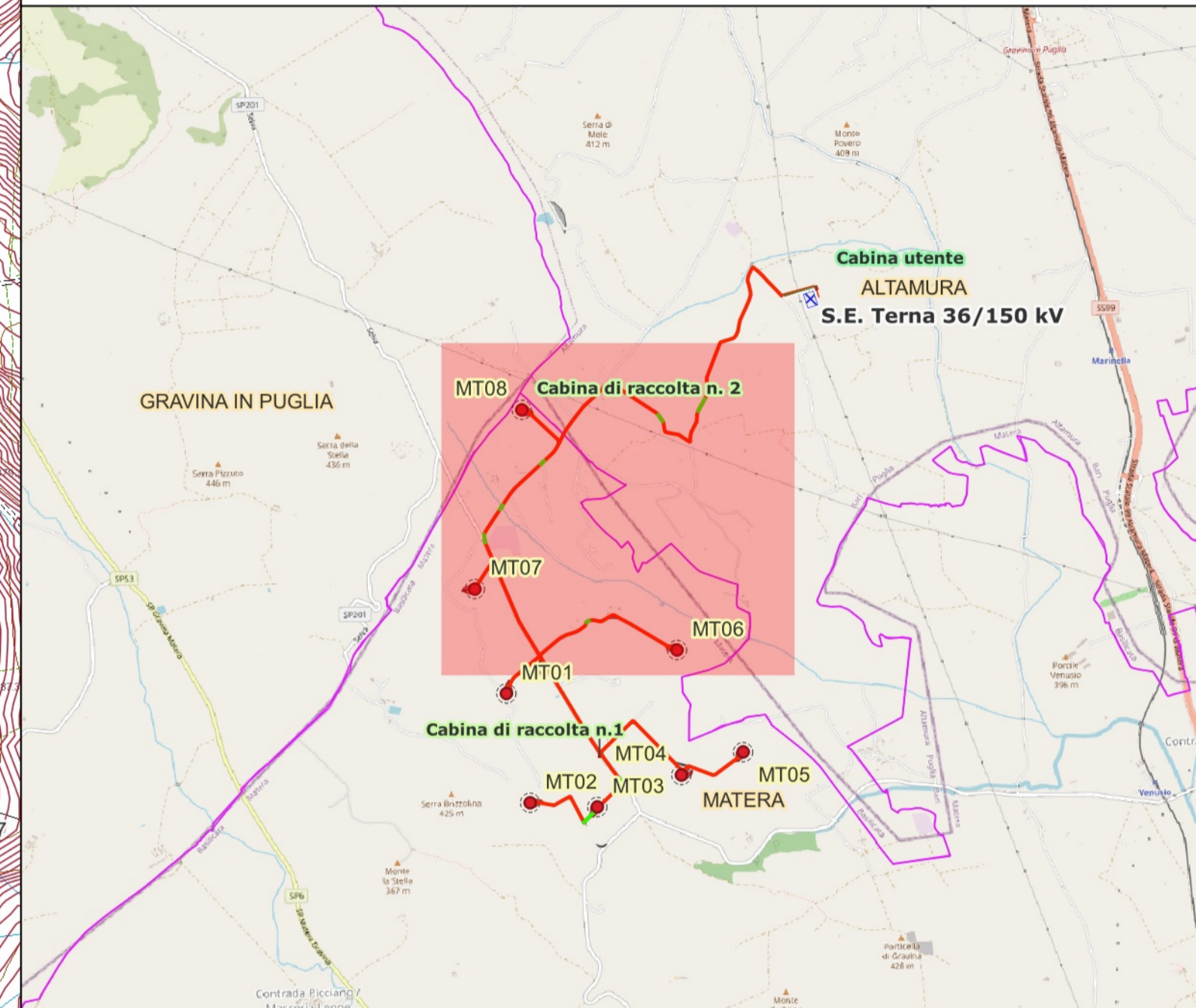
STM Engineering
STIM ENGINEERING S.r.l.
 VIA GARRUBA, 3 - 70121 BARI
 Tel. 080.5210232 - Fax 080.5234353
 www.stimeng.it - segreteria@stimeng.it

**RILIEVO PLANOALTIMETRICO (CURVE DI LIVELLO AD 1 M S.L.M.) DELL'AREA DI IMPIANTO SU BASE CTR REGIONE BASILICATA E REGIONE PUGLIA IN
SCALA 1:5.000**

Legenda

- Area spazzata rotore
- Area temporanea di cantiere
- Cabine Sezionamento
- Cavidotto
- Confini Comunali
- Fondazioni
- Piazzole permanenti
- Piazzole temporanee GAMESA
- Allargamenti temporanei fase di cantiere
- Futura Realizzazione SE
- Area brecciata di servizio
- Area recintata SE. 36/150 kV
- Strada di accesso S.E.
- Cabina utente Asja
- Cabina utente
- Strada accesso Cabina utente
- Strade da adeguare
- Strade permanenti
- Tratti in TOC
- WTG
- Curve di livello 1 m s.l.m.

PANORAMICA GENERALE SU BASE OPEN STREET MAPS IN SCALA 1:50.000



Regione: **BASILICATA**
 Provincia: **MATERA**
 Comune: **MATERA**
 Localita': **ANNUNZIATA**

**E-MATE
 PROGETTO DEFINITIVO**

Titolo: **RILIEVO PLANOALTIMETRICO**

CODICE ELABORATO GRAFICO

IT / EOL / E-MATE / PDF / C / RS / 2-a

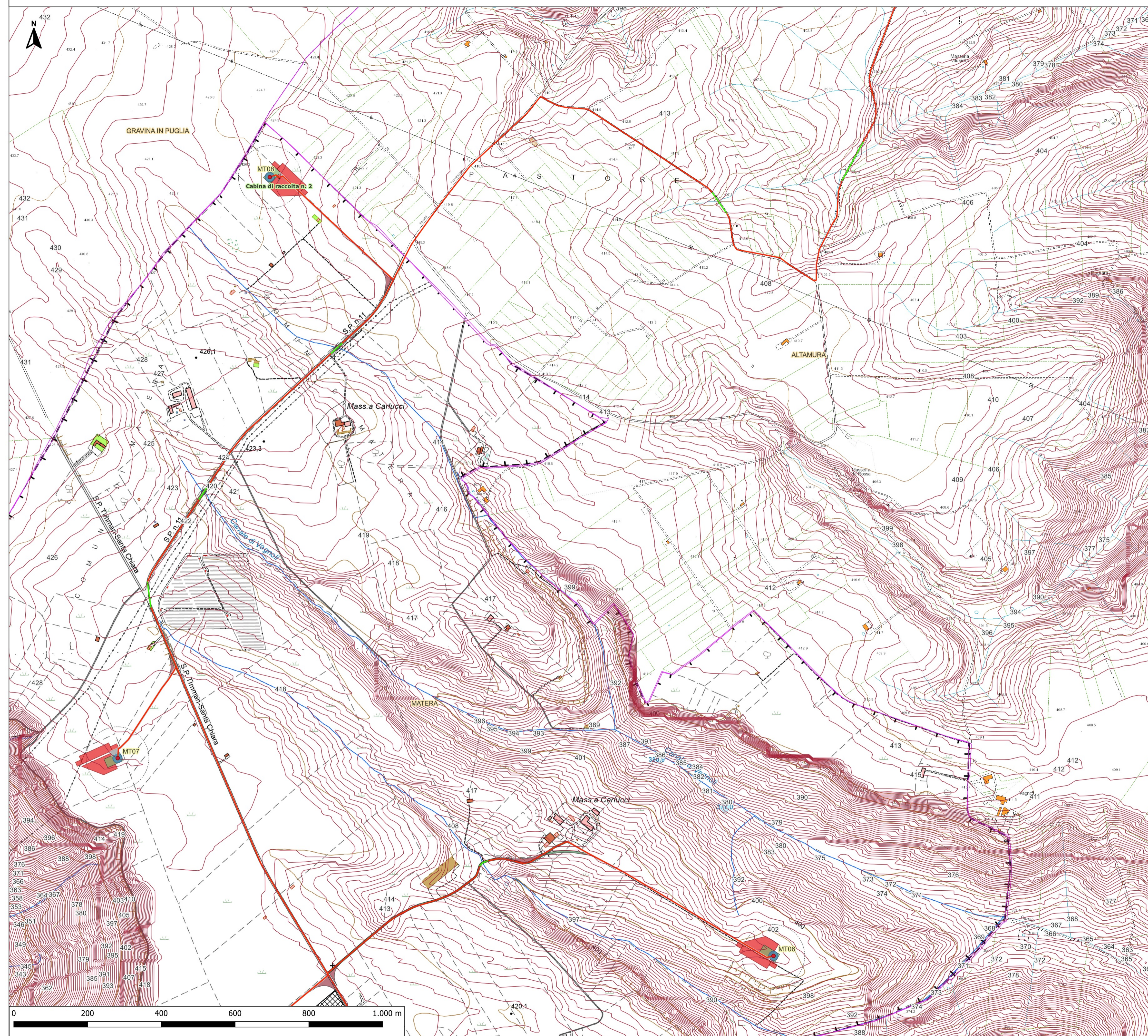
Visti / Timbri:

Note: NOTE

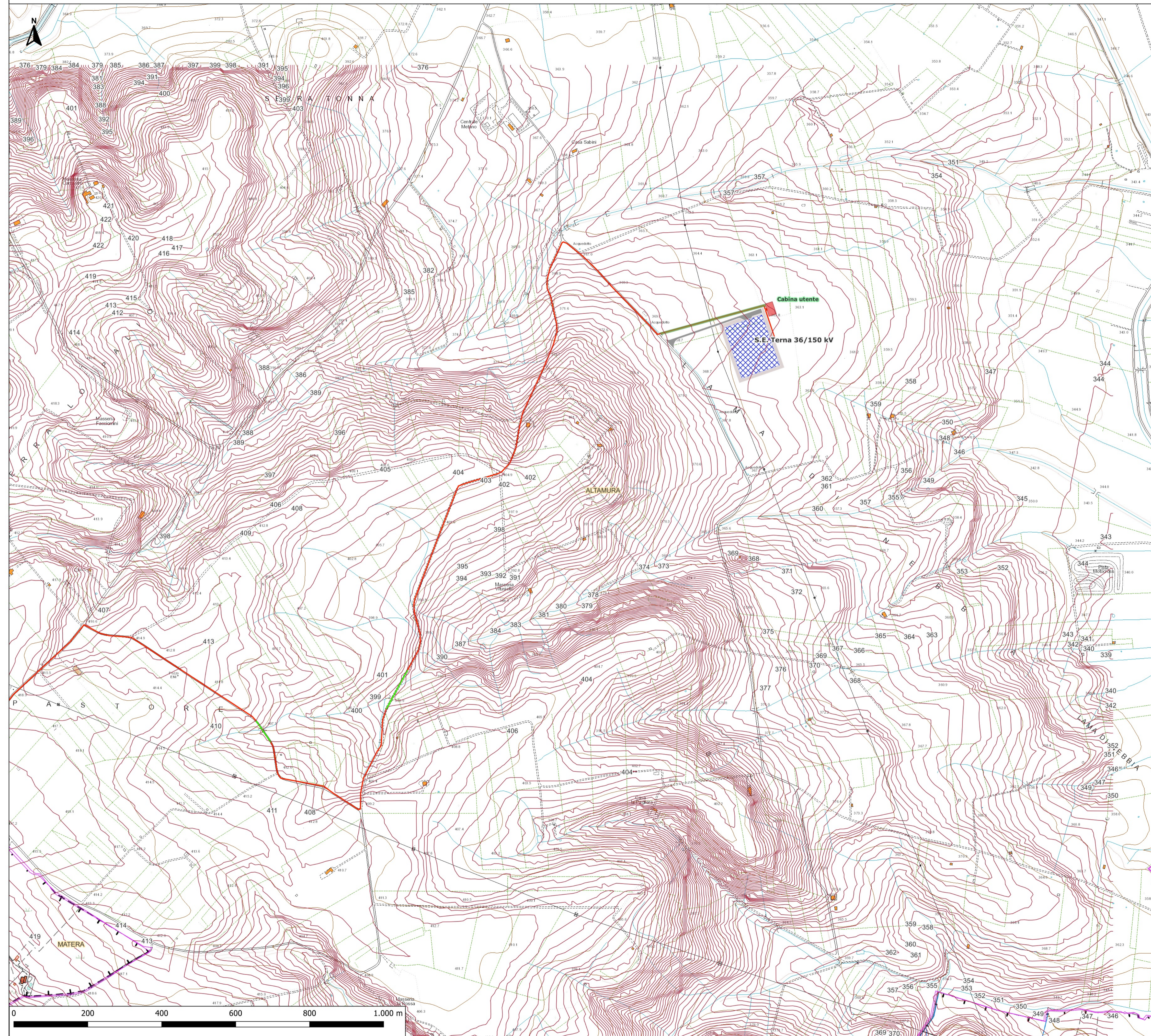
REVISIONI				
Data	Rev.	Descrizione revisioni	Elaborato:	Approvato:
2022	a	Prima emissione	Ing. Antonio Campanale	Ing. Gabriele Conversano Ing. Massimo Candeo

ASJA AMBIENTE ITALIA S.p.A.
 I - 10098 - Rivoli (To) Via Dreea, 70
 T +39 011 95 79 211
 F +39 011 95 79 245
 www.asja.energy

STM Engineering
STIM ENGINEERING S.r.l.
 VIA GARRUBA, 3 - 70121 BARI
 Tel. 080.5210232 - Fax 080.5234353
 www.stimeng.it - segreteria@stimeng.it



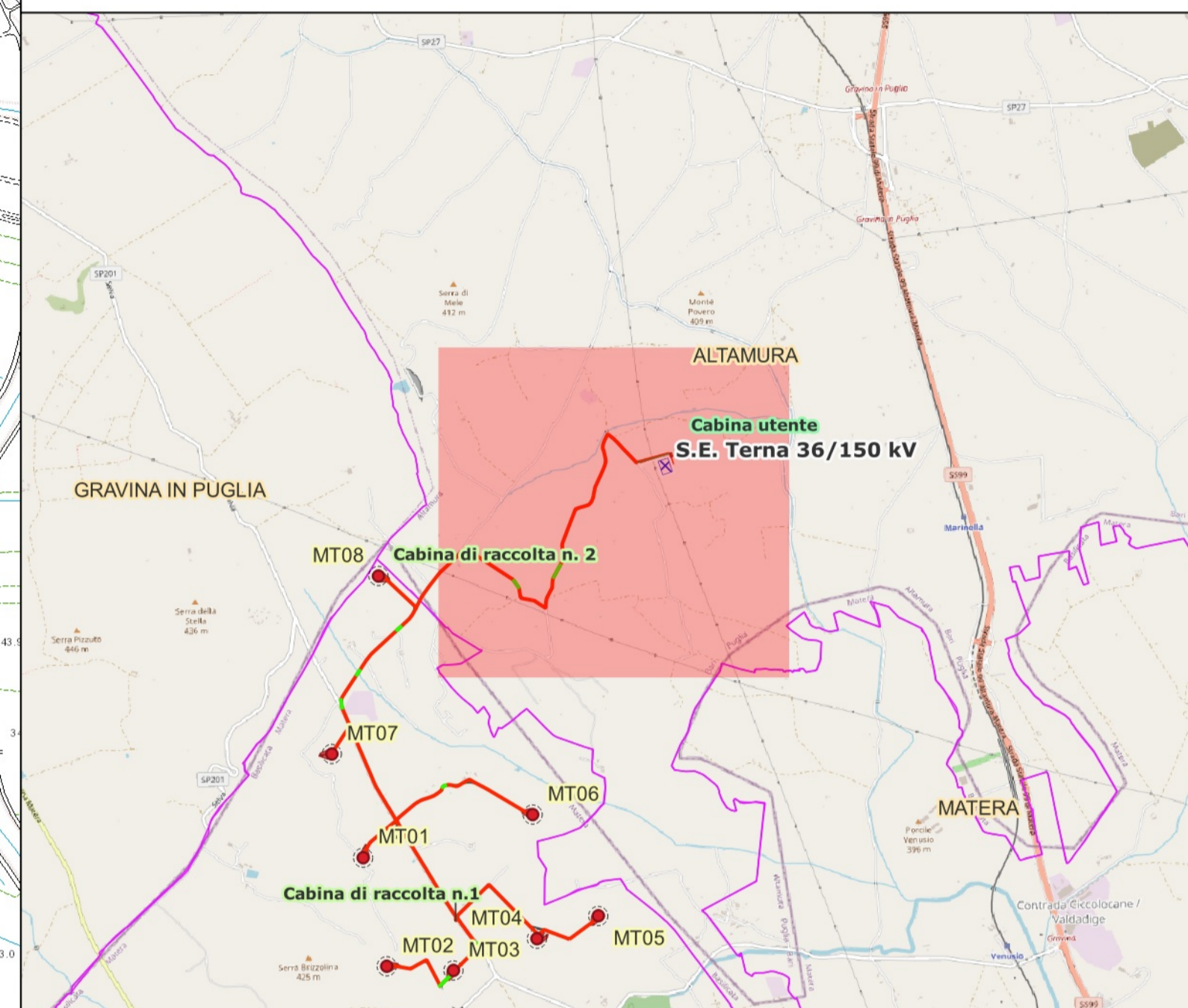
**RILIEVO PLANOALTIMETRICO (CURVE DI LIVELLO AD 1 M S.L.M.) DELL'AREA DI IMPIANTO SU BASE CTR REGIONE BASILICATA E REGIONE PUGLIA IN
SCALA 1:5.000**



Legenda

- Area spazzata rotore
- Area temporanea di cantiere
- Cabine Sezionamento
- Cavidotto
- Confini Comunali
- Fondazioni
- Piazzole permanenti
- Piazzole temporanee GAMESA
- Allargamenti temporanei fase di cantiere
- Futura Realizzazione SE
- Area brecciata di servizio
- Area recintata SE, 36/150 kV
- Strada di accesso S.E.
- Cabina utente Asja
- Cabina utente
- Strada accesso Cabina utente
- Strade da adeguare
- Strade permanenti
- Tratti in TOC
- WTG
- Curve di livello 1 m s.l.m.

PANORAMICA GENERALE SU BASE OPEN STREET MAPS IN SCALA 1:50.000



Regione: **BASILICATA**
 Provincia: **MATERA**
 Comune: **MATERA**
 Localita': **ANNUNZIATA**

**E-MATE
PROGETTO DEFINITIVO**

Titolo: **RILIEVO PLANOALTIMETRICO**

CODICE ELABORATO GRAFICO

IT / EOL / E-MATE / PDF / C / RS / 2-a

Visti / Timbri:



Ing. Massimo Candeco
 Ing. Massimo Candeco

Note: NOTE

REVISIONI

Data	Rev.	Descrizione revisioni	Elaborato:	Controllato:	Approvato:
2022	a	Prima emissione	Ing. Antonio Campanale	Ing. Gabriele Conversano	Ing. Massimo Candeco



ASIA AMBIENTE ITALIA S.p.A.
 I - 10098 - Rivoli (To) Via Ivese, 70
 T +39 011 95 79 211
 F +39 011 95 79 245
 www.asja.energy



STIM ENGINEERING S.r.l.
 VIA GARRUBA, 3 - 70121 BARI
 Tel. 080.5210232 - Fax 080.5234353
 www.stimeng.it - segreteria@stimeng.it