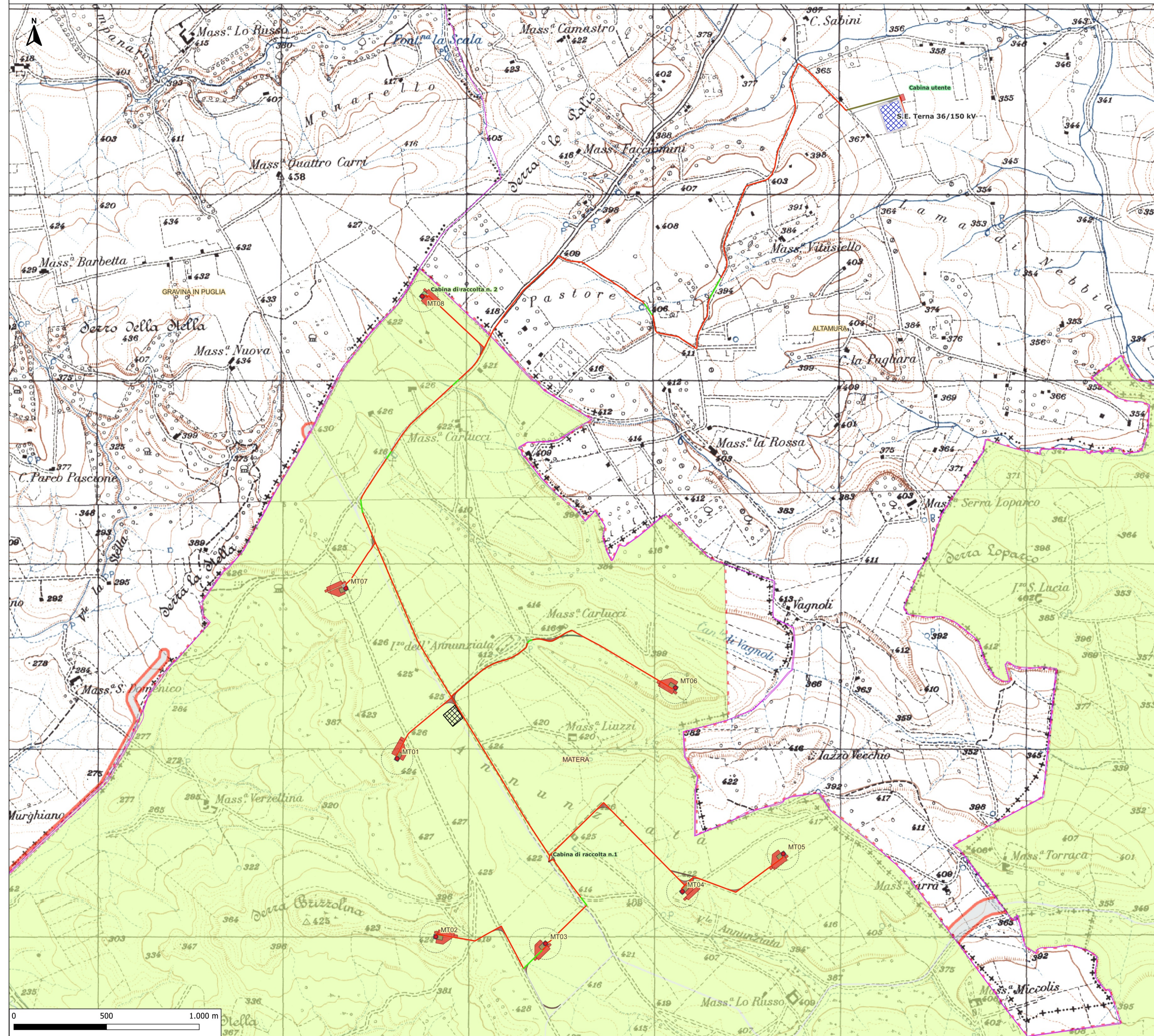


INQUADRAMENTO SU STRUMENTO URBANISTICO VIGENTE - P.R.G. COMUNE DI MATERA - BASE IGM - SCALA 1:10.000



**Legenda**

- WTG
- Area spazzata rotore
- ▨ Area temporanea di cantiere
- ▧ Cabine Sezionamento
- Cavidotto
- Confini Comunali
- Fondazioni
- Piazzole permanenti
- Piazzole temporanee GAMESA
- Allargamenti temporanei fase di cantiere Futura Realizzazione SE
- Area brecciata di servizio
- ▨ Area recintata SE. 36/150 kV
- Strada di accesso S.E. Cabina utente Asja
- Cabina utente
- Strada accesso Cabina utente
- Strade da adeguare
- Strade permanenti
- Tratti in TOC

- Destinazioni urbanistiche
- Tessuti, ambiti, luoghi ed aree
  - Aree industriali
  - Impianti
  - Spazi di relazioni
  - Componenti del sistema verde
  - Componenti del paesaggio - aree agricole
  - Componenti del sistema mobilità
  - Refuso previsione PRG '75
  - Aree bianche

Regione: **BASILICATA**  
 Provincia: **MATERA**  
 Comune: **MATERA**  
 Localita': **ANNUNZIATA**

**E-MATE**  
**PROGETTO DEFINITIVO**

Titolo: **INQUADRAMENTO SU STRUMENTO URBANISTICO**

CODICE ELABORATO GRAFICO

**IT / EOL / E-MATE / PDF / C / CT / 4-a**

Visti / Timbri:



*Ing. Massimo Candeco*

Note: NOTE

REVISIONI

Data	Rev.	Descrizione revisioni	Elaborato:	Controllato:	Approvato:
2022	a	Prima emissione	Ing. Antonio Campanale	Ing. Gabriele Conversano	Ing. Massimo Candeco



ASIA AMBIENTE ITALIA S.p.A.  
 I - 10098 - Rivoli (To) Via Ivese, 70  
 T +39 011 95 79 211  
 F +39 011 95 79 245  
 www.asja.energy

**STM Engineering**  
**STIM ENGINEERING S.r.l.**  
 VIA GARRUBA, 3 - 70121 BARI  
 Tel. 080.5210232 - Fax 080.5234353  
 www.stimeng.it - segreteria@stimeng.it



**Legenda**

● WTG	■ Fondazioni	■ Futura Realizzazione SE
▨ Area spazzata rotore	■ Piazzole permanenti	■ Area brecciata di servizio
▩ Area temporanea di cantiere	■ Piazzole temporanee GAMESA	▨ Area recintata SE. 36/150 kV
▨ Cabine Sezionamento	■ Allargamenti temporanei fase di cantiere	■ Strada di accesso S.E.
— Cavidotto		■ Cabina utente Asja
□ Confini Comunali		■ Cabina utente
		■ Strada accesso Cabina utente
		■ Strade da adeguare
		■ Strade permanenti
		— Tratti in TOC

--- CONFINE TERRITORIO COMUNALE	■ VINCOLO AMBIENTALE
▨ E <sub>1</sub> VERDE AGRICOLO	▨ ZONA S <sub>2A</sub>
▨ E <sub>3</sub> RIMBOSCHIMENTO	■ DECRETO GALASSO
■ AREE SOTTOPOSTE A VINCOLI AMBIENTALI L. 431-85	▨ VINCOLO MILITARE
■ ZONE DI INTERESSE ARCHEOLOGICO-PAESAGGISTICO (P.L.I.)	● VINCOLO ARCHITETTONICO
■ ZONE CON VINCOLO ARCHEOLOGICO	■ SEGNALAZIONI
■ ZONA OSPEDALIERA	▨ BIOTOP
▨ D <sub>1</sub> ZONA INDUSTRIALE E ARTIGIANALE	▨ IDROLOGIA SUPERFICIALE (LAME)
▨ AREE SOTTOPOSTE A VINCOLO IDROGEOLOGICO	
□ DEMILITAZIONE TAVOLE DI ANALISI E DI PROGETTO	

**COMUNE DI ALTAMURA**

CITTA' DI ALTAMURA  
15 OTT. 1997

IL COMMISSARIO AD ACTA  
(Dott. Ing. Nicola GIORDANO)

**ADEGUAMENTO**

DEL  
**PIANO REGOLATORE GENERALE**

ALLA LEGGE REGIONALE N. 56/80

IL TERRITORIO COMUNALE  
ZONIZZAZIONE  
VINCOLI - SEGNALAZIONI

prog. ARCH. GIOVANNI BERLOCO

PROGETTO  
**TAV. 1A** scala 1/25000

13 GEN. 2009  
Prot. N. 215



Regione: **BASILICATA**  
 Provincia: **MATERA**  
 Comune: **MATERA**  
 Localita': **ANNUNZIATA**

**E-MATE**  
**PROGETTO DEFINITIVO**

Titolo: **INQUADRAMENTO SU STRUMENTO URBANISTICO**

CODICE ELABORATO GRAFICO  
**IT / EOL / E-MATE / PDF / C / CT / 4-a**

Visti / Timbri:

Note: NOTE

REVISIONI				
Data	Rev.	Descrizione revisioni	Elaborato:	Approvato:
Ottobre 2022	a	Prima emissione	Ing. Antonio Campanale	Ing. Gabriele Conversano Ing. Massimo Candéo

**asja** ASJA AMBIENTE ITALIA S.p.A.  
 I - 10098 - Rivoli (To) Via Ivese, 70  
 T +39 011 95 79 211  
 F +39 011 95 79 245  
 www.asja.energy

**STM Engineering**  
**STIM ENGINEERING S.r.l.**  
 VIA GARRUBA, 3 - 70121 BARI  
 Tel. 080.5210232 - Fax 080.5234353  
 www.stimeng.it - segreteria@stimeng.it

