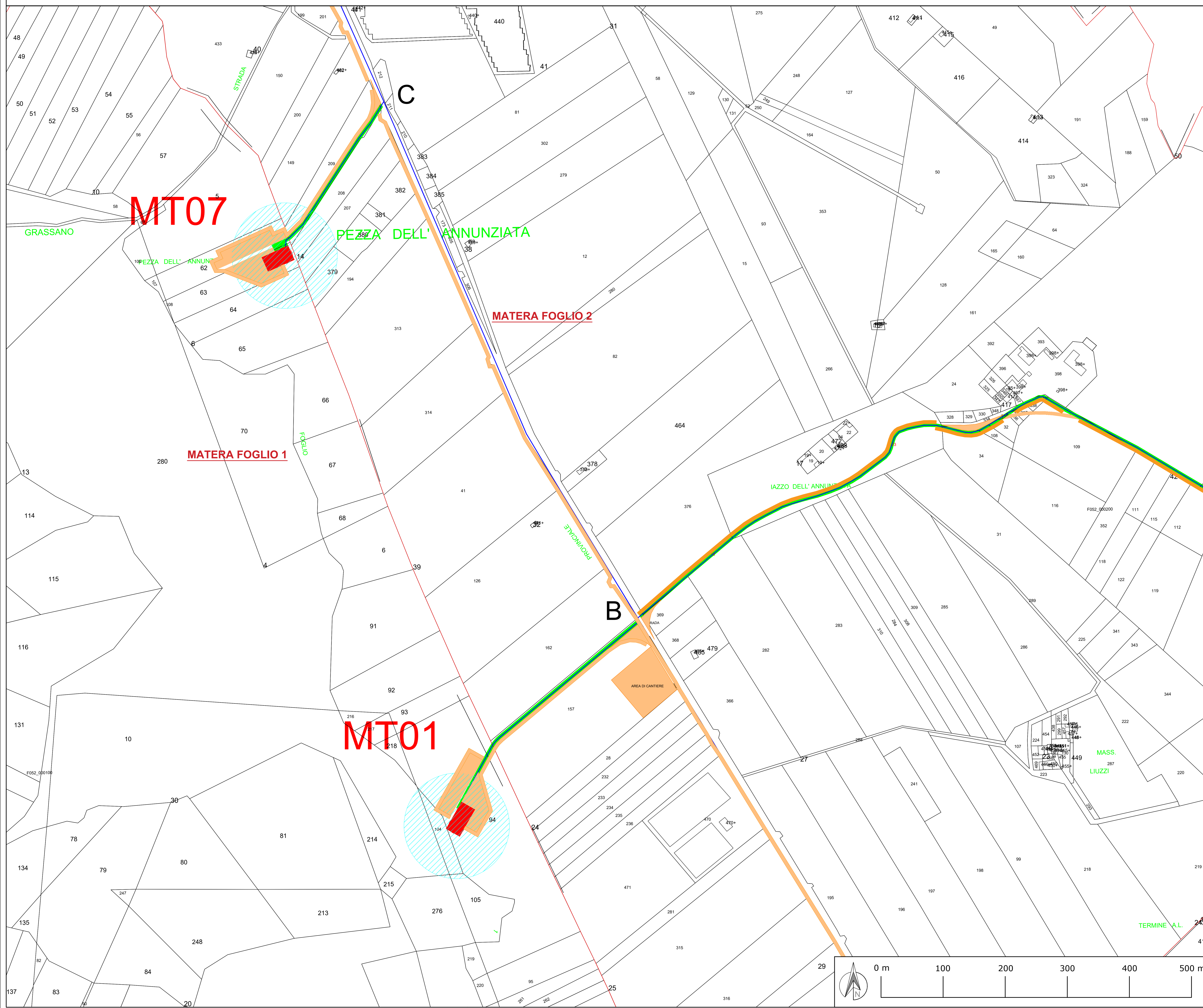


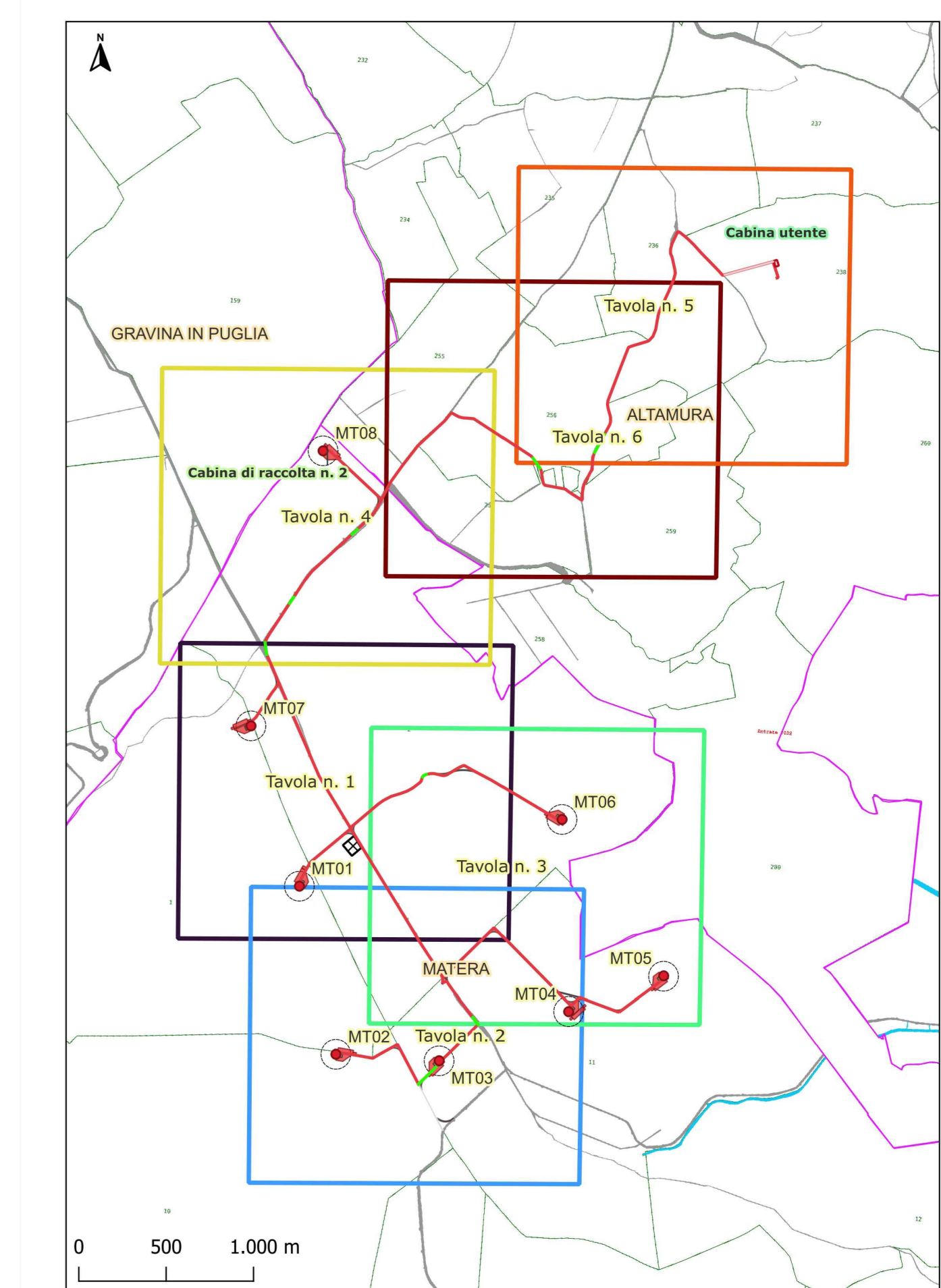
INQUADRAMENTO SU CARTOGRAFIA CATASTALE DEL PARCO EOLICO E-MATE SITO IN AGRO DI MATERA IN SCALA 1:2.000



Legenda:

- Confine fogli catastali
- Occupazione aerea
- Occupazioni temporanee
- Servitù di cavidotto
- Esproprio
- Servitù di passaggio
- Cavidotto a 36 kV

PANORAMICA TAVOLE



Regione: BASILICATA
 Provincia: MATERA
 Comune: MATERA
 Località: ANNUNZIATA
E-MATE
PROGETTO DEFINITIVO
 Titolo: PIANO PARTICELLARE D'ESPROPRIO - GRAFICO
 CODICE ELABORATO GRAFICO

IT /EOL / E-MATE / PDF / C / PP / 7 - A

Visti / Timbri:

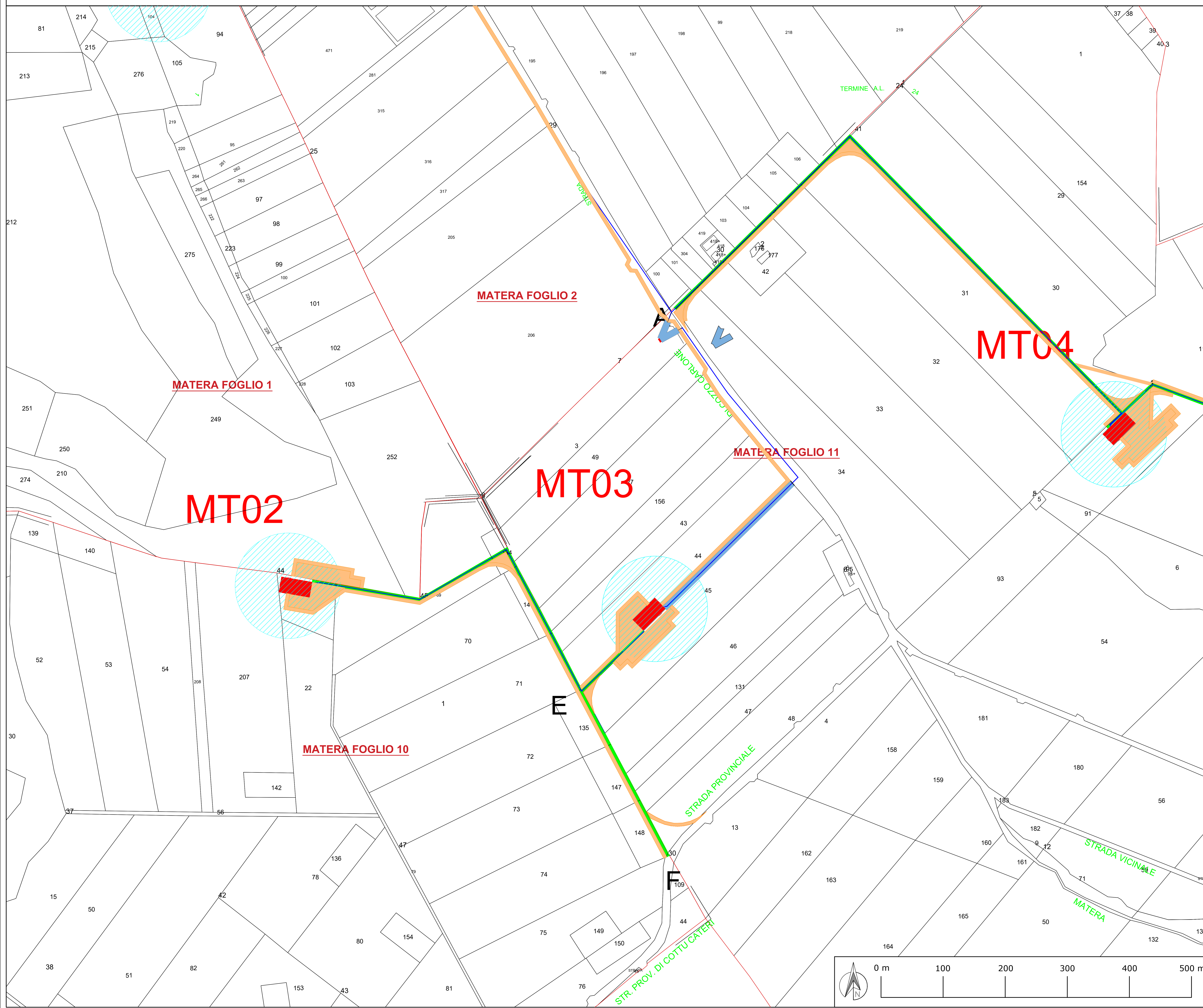
Note: NOTE

REVISIONI				
Rev.	Descrizione revisioni	Elaborato:	Controllato:	Approvato:
04/10/2022	A	Prima emissione	Ing. Antonio Campanella	Ing. Gabriele Conversano Ing. Massimo Candito

ASIA AMBIENTE ITALIA S.p.A.
I - 80088 - Bivio C/O Via Italia, 75
T +39 081 95 79 211
F +39 081 95 79 240
www.asja-energy.it

STM Engineering S.p.A.
VIA GARIBOLDI, 3 - 70122 BARI
Tel. 080 3120212 - Fax 080 3243333
www.stmeng.it - segreteria@stmeng.it

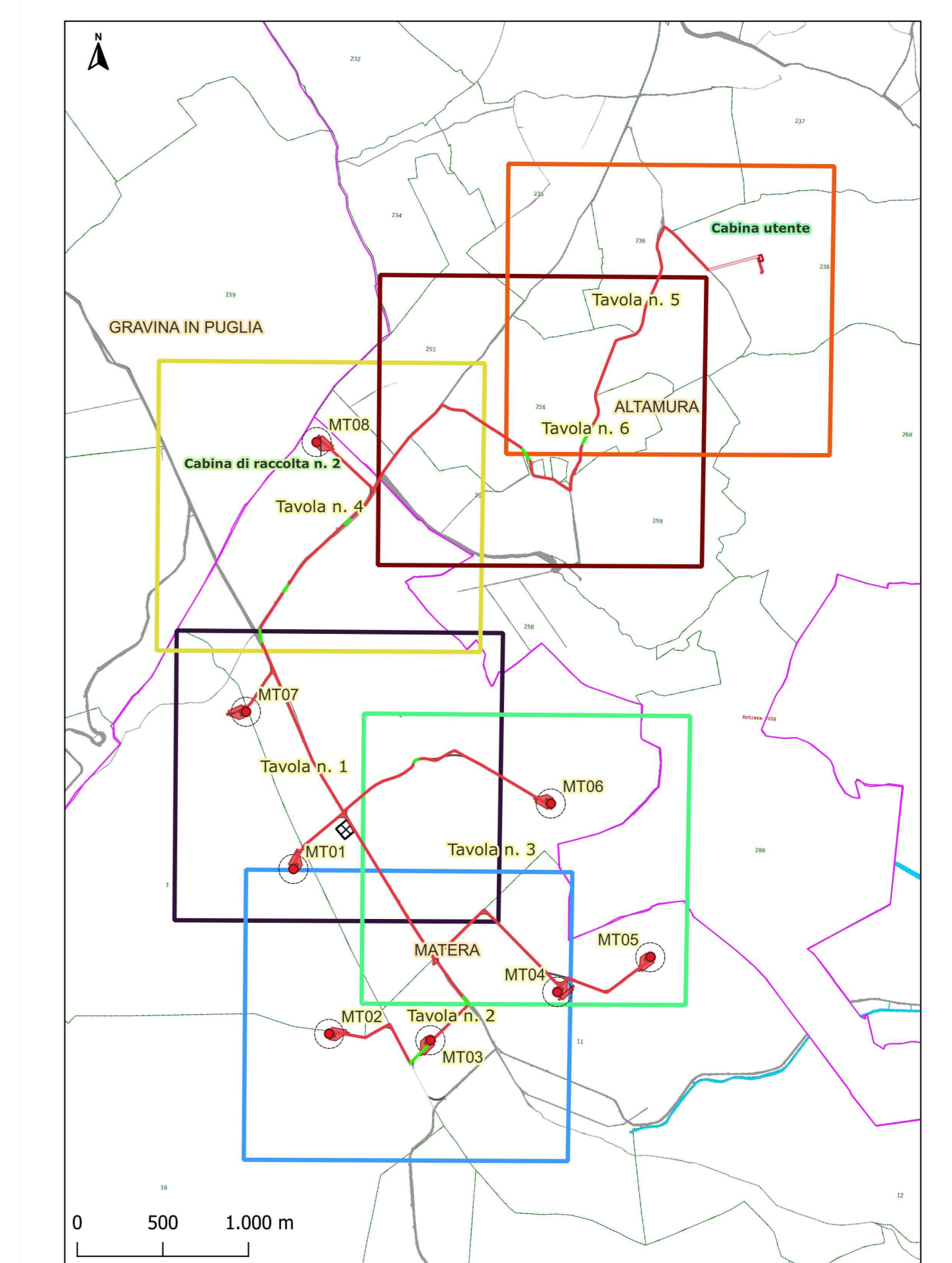
INQUADRAMENTO SU CARTOGRAFIA CATASTALE DEL PARCO EOLICO E-MATE SITO IN AGRO DI MATERA IN SCALA 1:2.000



Legenda:

- Confine fogli catastali
- Occupazione aerea
- Occupazioni temporanee
- Servitù di cavidotto
- Esproprio
- Servitù di passaggio
- Cavidotto a 36 kV

PANORAMICA TAVOLE



Regione: BASILICATA
 Provincia: MATERA
 Comune: MATERA
 Località: ANNUNZIATA
 E-MATE
 PROGETTO DEFINITIVO
 Titolo: PIANO PARTICELLARE D'ESPROPRIO - GRAFICO
 CODICE ELABORATO GRAFICO

IT /EOL / E-MATE / PDF / C / PP / 7 - A

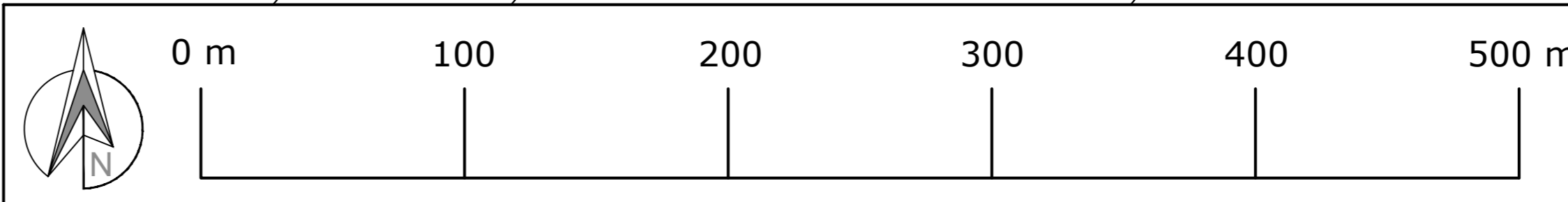
Visti / Timbri:

Note: NOTE

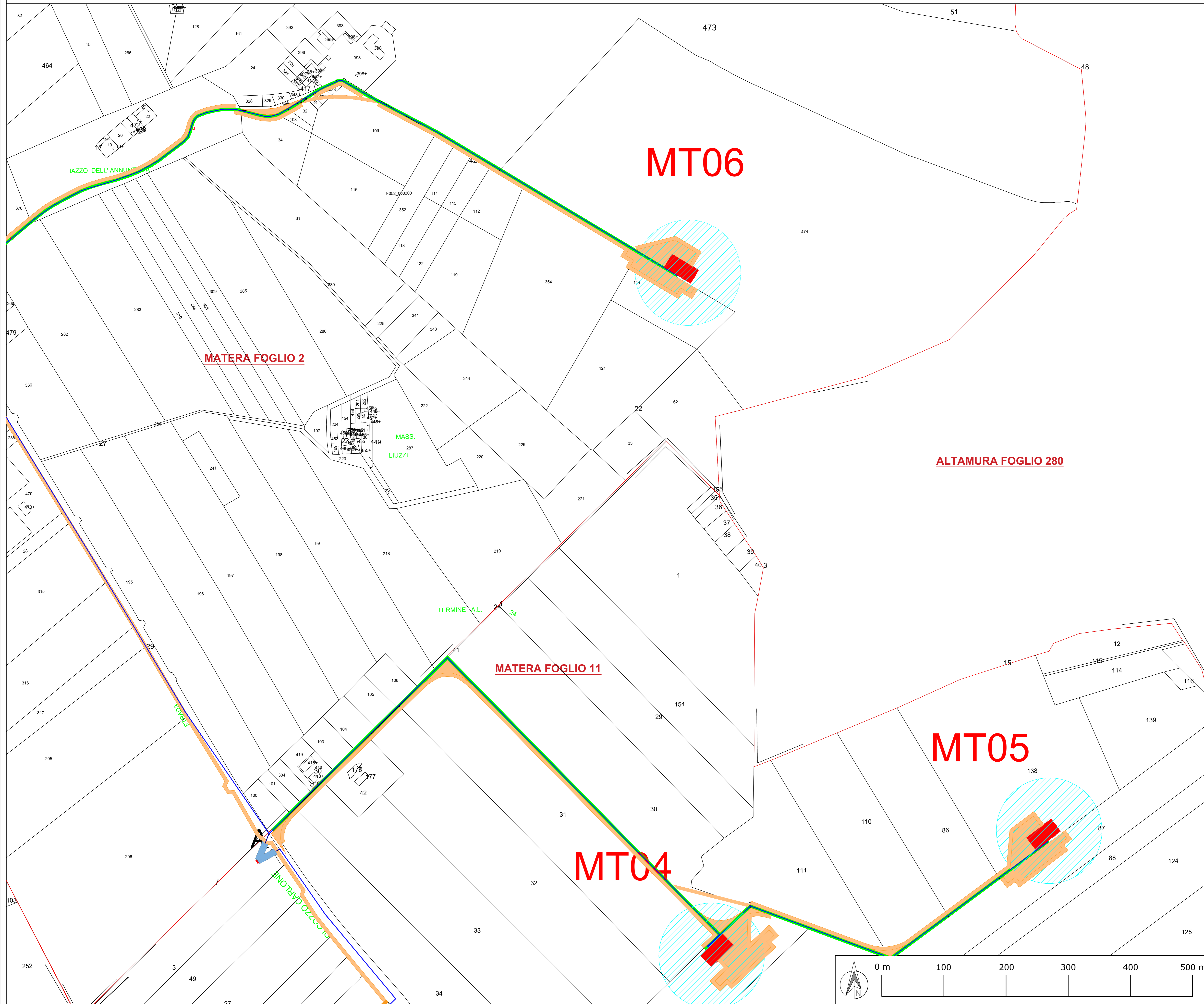
REVISIONI				
Rev.	Descrizione revisioni	Elaborato:	Controllato:	Approvato:
04/10/2022	A	Prima emissione	Ing. Antonio Conversano	Ing. Massimo Candito

ASJA - ASIA AMBIENTE ITALIA S.p.A.
 I - 20088 - Ronchi (C/O Via Italia, 75)
 T +39 031 95 79 211
 F +39 031 95 79 240
 www.asja-energy.it








STM Engineering S.p.A.
 VIA GARIBOLDI, 3 - 70122 BARI
 Tel. 080 3120232 - Fax 080 324333
 www.stmeng.it - segreteria@stmeng.it



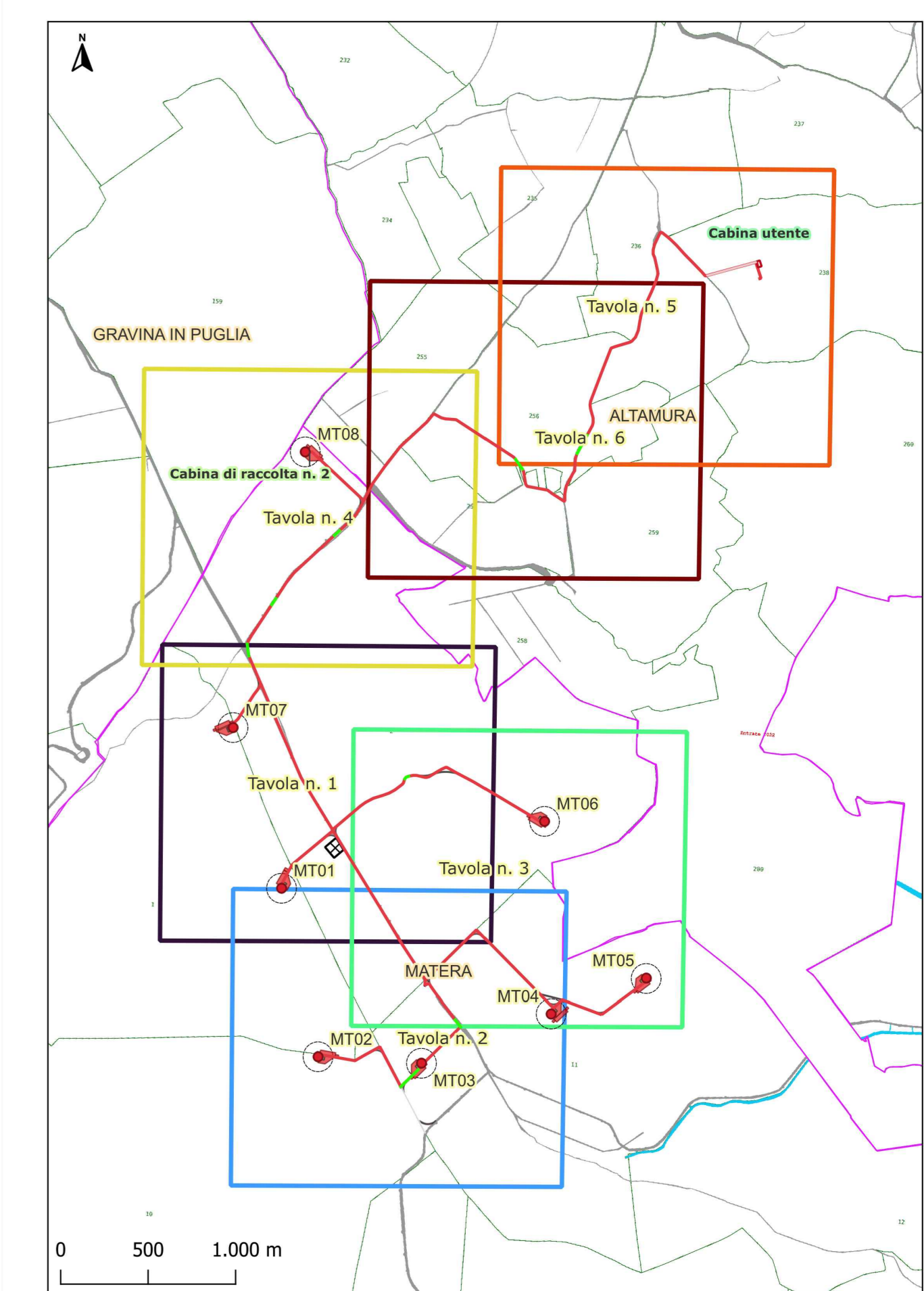
INQUADRAMENTO SU CARTOGRAFIA CATASTALE DEL PARCO EOLICO E-MATE SITO IN AGRO DI MATERA IN SCALA 1:2.000



Legenda:

-  Confine fogli catastali
-  Occupazione aerea
-  Occupazioni temporanee
-  Servitù di cavidotto
-  Esproprio
-  Servitù di passaggio
-  Cavidotto a 36 kV

PANORAMICA TAVOLE



Regione: BASILICATA
 Provincia: MATERA
 Comune: MATERA
 Località: ANNUNZIATA
E-MATE
 PROGETTO DEFINITIVO
 Titolo: PIANO PARTICELLARE D'ESPROPRIO - GRAFICO
 CODICE ELABORATO GRAFICO

IT /EOL / E-MATE / PDF / C / PP / 7 - A

Visti / Timbri:

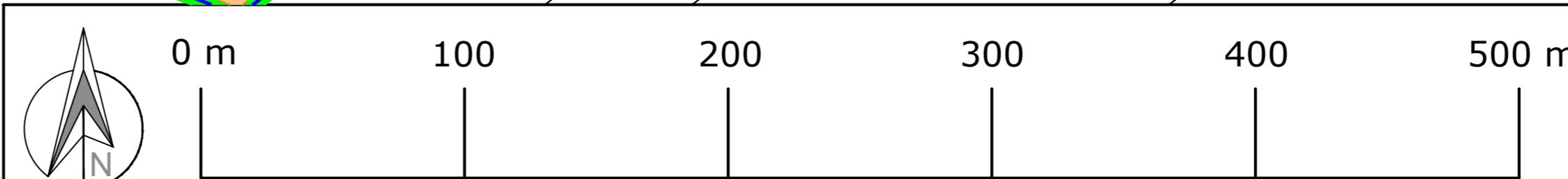







Note: NOTE

REVISIONI				
Rev.	Descrizione revisioni	Elaborato:	Controllato:	Approvato:
04/10/2022	A	Prima emissione	Ing. Antonio Campanella	Ing. Gabriele Conversano Ing. Massimo Cardano

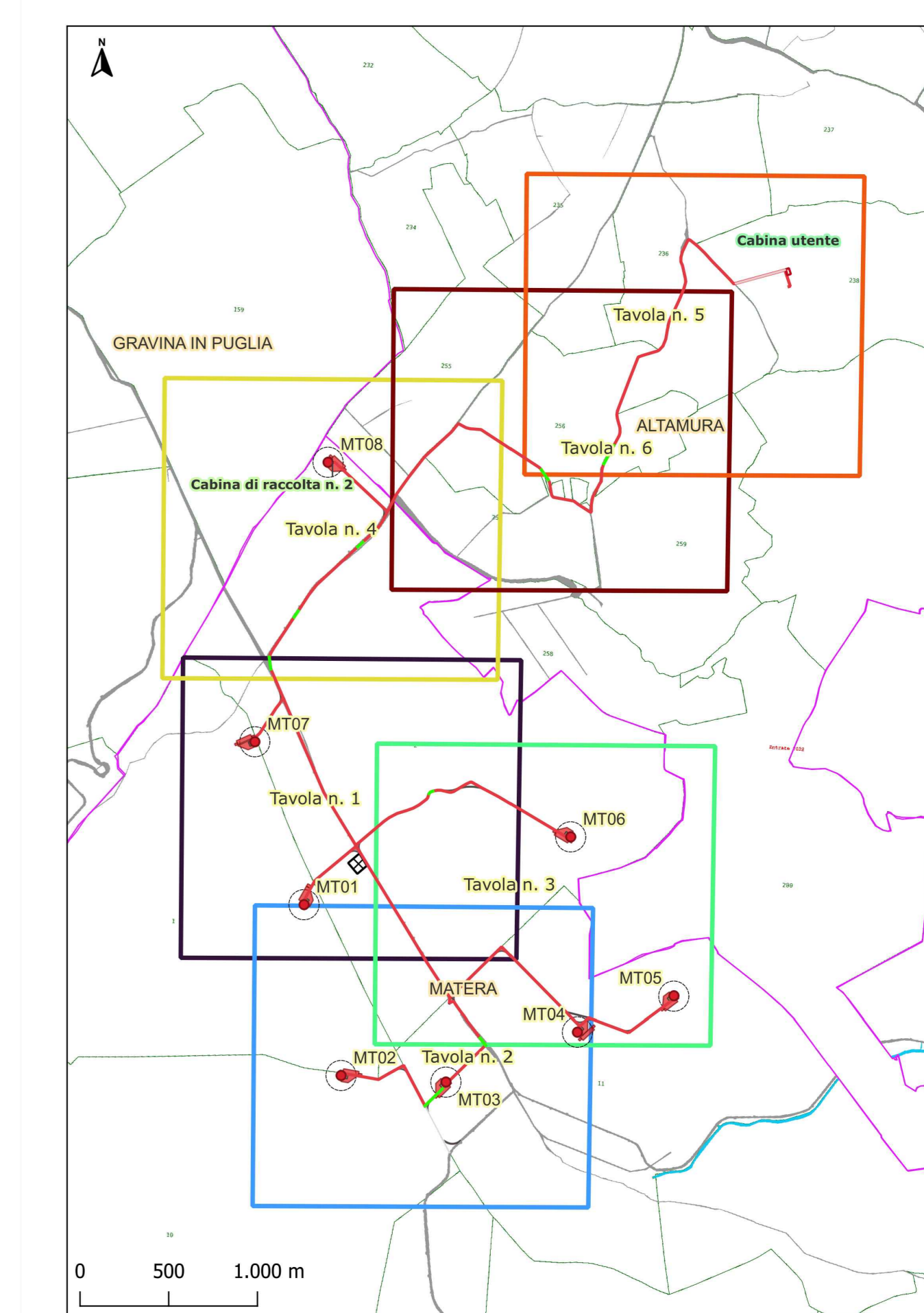
asja ASJA AMBIENTE ITALIA S.p.A.
 I - 80088 - Bivio Via Italia, 76
 T +39 011 95 79 211
 F +39 011 95 79 240
 www.asja-energy.it

STM Engineering
 STM ENGINEERING S.r.l.
 VIA GARIBOLDI, 3 - 70122 BARI
 Tel. 080 3120232 - Fax 080 324333
 www.stmeng.it - segreteria@stmeng.it



-  Confine fogli catastali
-  Occupazione aerea
-  Occupazioni temporanee
-  Servitù di cavidotto
-  Esproprio
-  Servitù di passaggio
-  Cavidotto a 36 kV

PANORAMICA TAVOLE



Regione: BASILICATA
 Provincia: MATERA
 Comune: MATERA
 Località: ANNUNZIATA

E-MATE

PROGETTO DEFINITIVO

TITOLO: PIANO PARTICELLARE D'ESPROPRIO - GRAFICO

CODICE ELABORATO GRAFICO

IT /EOL / E-MATE / PDF / C / PP / 7 - A

Visti / Timbri:

Note: NOTE

REVISIONI				
Rev.	Descrizione revisioni	Elaborato:	Controllato:	Approvato:
04/10/2022	A	Prima emissione	Ing. Antonio Campanella	Ing. Gabriele Conversano Ing. Massimo Cardano

MT08

GRAVINA IN PUGLIA
FOGLIO 159

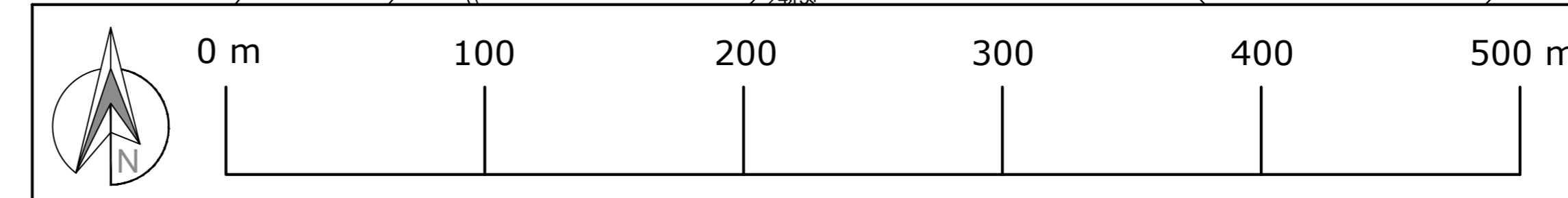
ALTAMURA FOGLIO 255

ALTAMURA FOGLIO 256

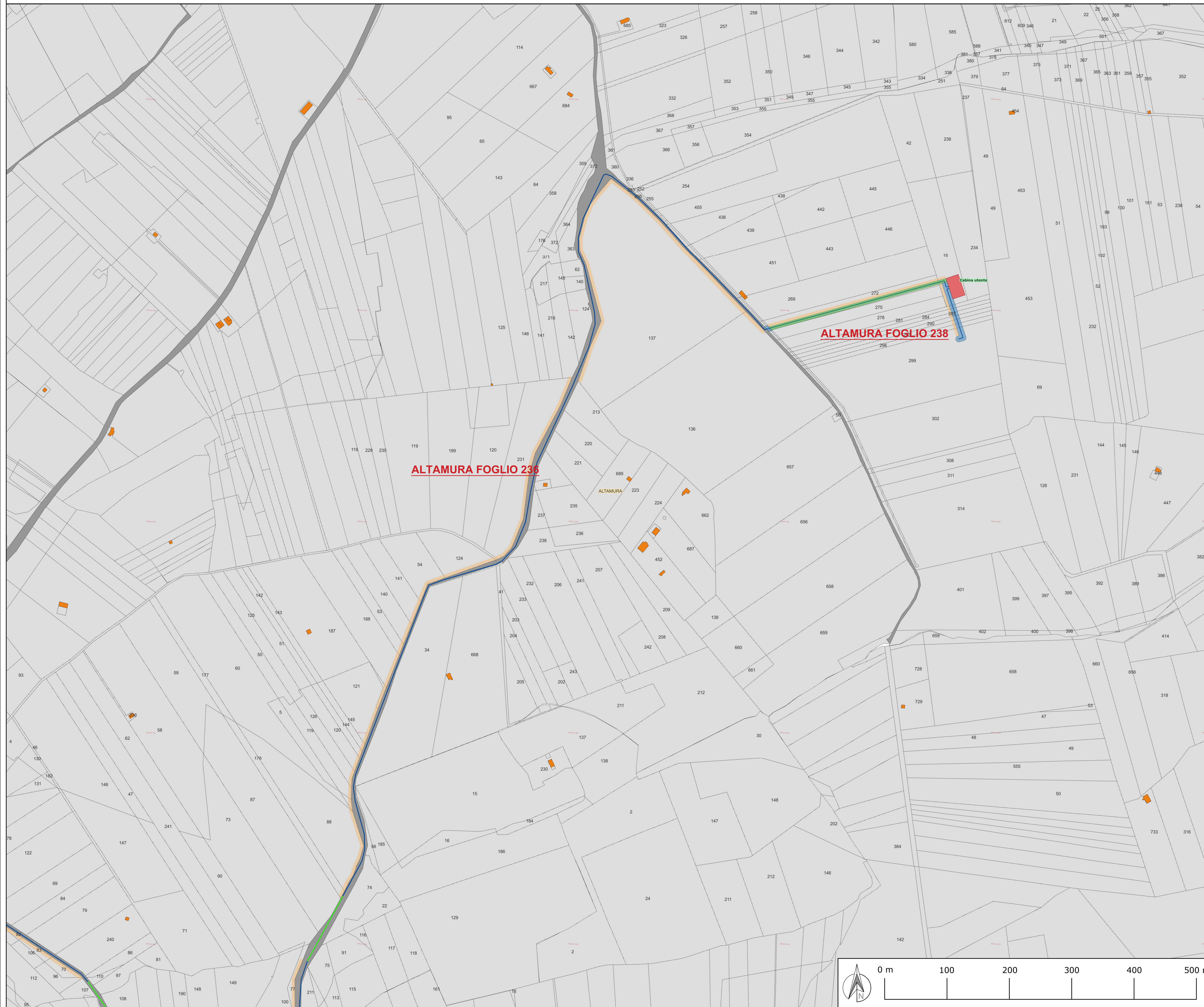
ALTAMURA FOGLIO 257

MATERA FOGLIO 2

GRAVINA IN PUGLIA
FOGLIO 170

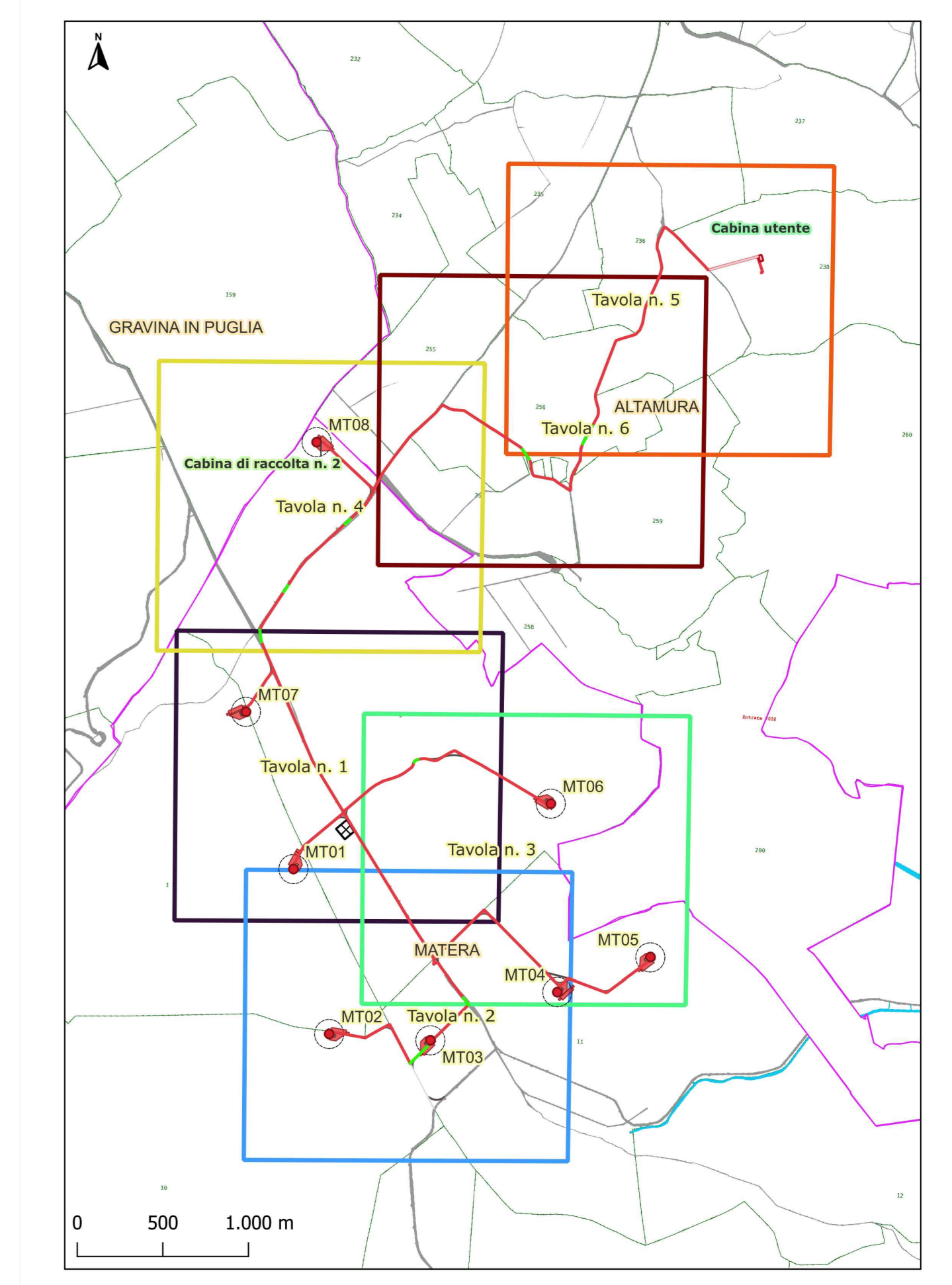


INQUADRAMENTO SU CARTOGRAFIA CATASTALE DEL PARCO EOLICO E-MATE SITO IN AGRO DI MATERA IN SCALA 1:2.000



- Legenda:**
- Confine fogli catastali
 - Occupazione aerea
 - Occupazioni temporanee
 - Servitù di cavidotto
 - Esproprio
 - Servitù di passaggio
 - Cavidotto a 36 kV

PANORAMICA TAVOLE



Regione: BASILICATA
 Provincia: MATERA
 Comune: MATERA
 Località: ANNUNZIATA
E-MATE
PROGETTO DEFINITIVO
 Titolo: PIANO PARTICELLARE D'ESPROPRIO - GRAFICO
 CODICE ELABORATO GRAFICO

IT /EOL/ E-MATE / PDF / C / PP / 7 - A

Visti / Timbri:

INGEGNERE
GABRIELE
CONVERSANO
Sez. A n. 2884
10 NEAPOLI

INGEGNERE
MAXIMO
CANDITO
PROVINCIA DI MATERA

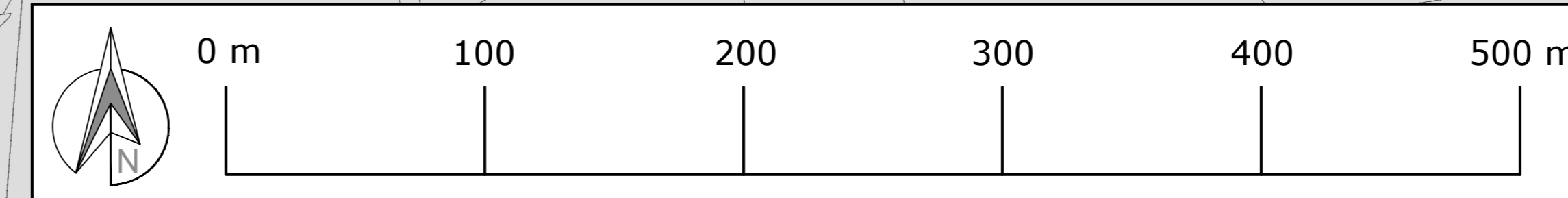
Note: NOTE

REVISIONI					
Data	Rev.	Descrizione revisioni	Elaborato:	Controllato:	Approvato:
15/09/2022	A	Prima emissione	Ing. Antonio Campanale	Ing. Gabriele Conversano	Ing. Massimo Candito

ASJA AMBIENTE ITALIA S.p.A.
I - 20088 - Bove Clivio (Milano), 75
T +39 031 95 79 211
F +39 031 95 79 240
www.asja-energy.it


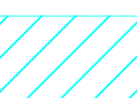





STM Engineering
STM ENGINEERING S.r.l.
VIA GARIBOLDI, 3 - 70122 BARI
Tel. 080 5242020 - Fax 080 5242033
www.stmeng.it - segreteria@stmeng.it

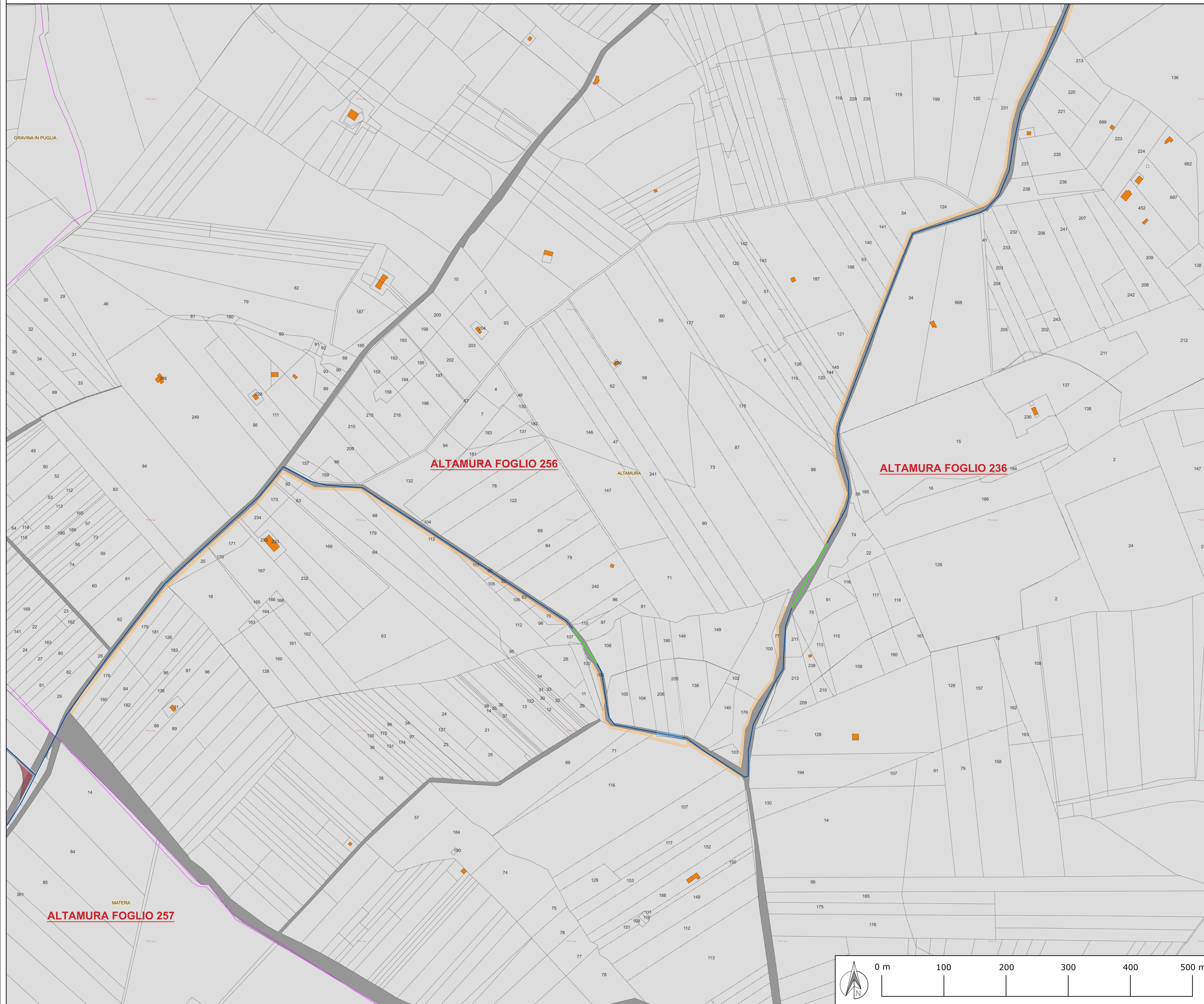
Foglio n° 5 di 6



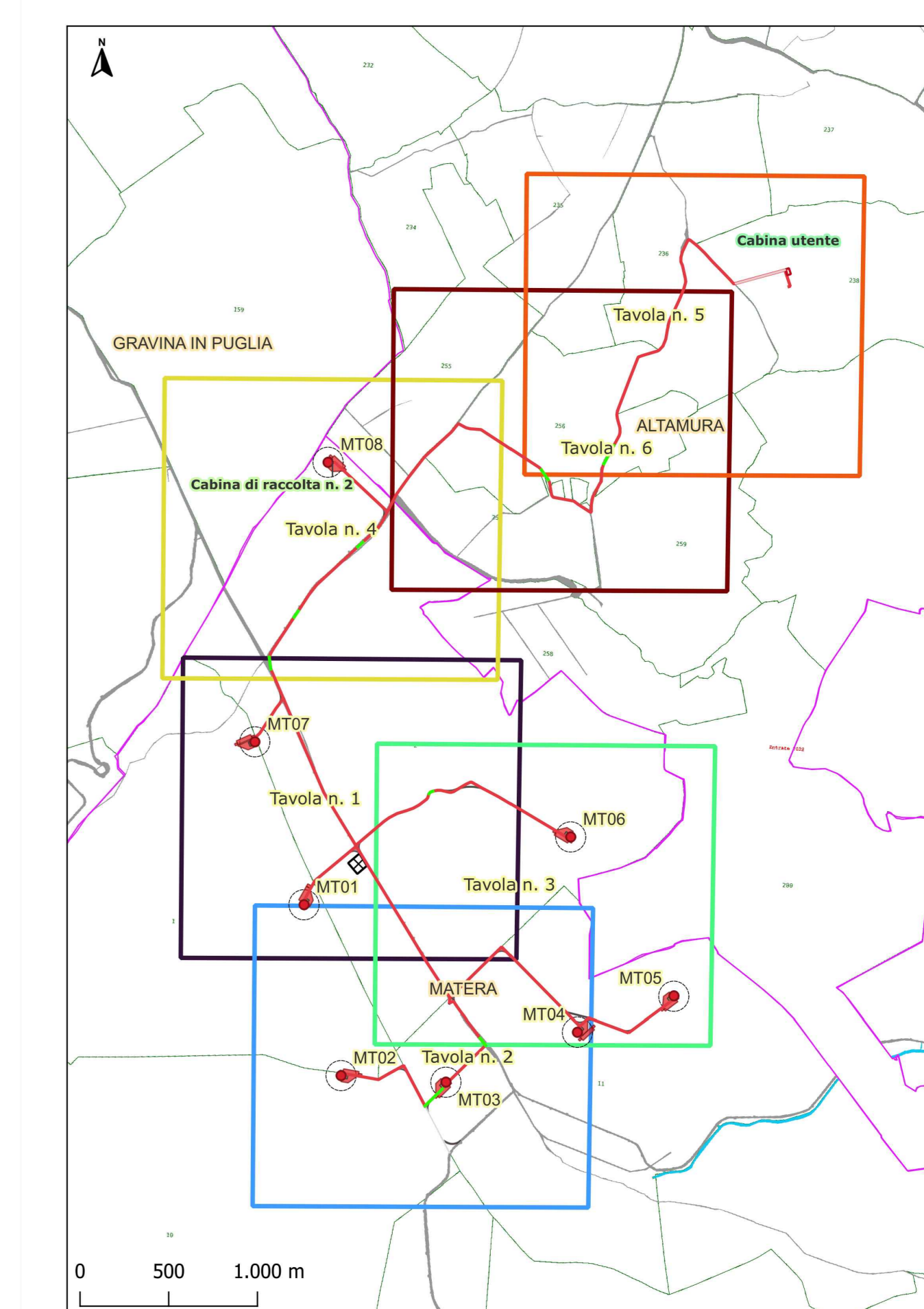
INQUADRAMENTO SU CARTOGRAFIA CATASTALE DEL PARCO EOLICO E-MATE SITO IN AGRO DI MATERA IN SCALA 1:2.000

Legenda:

-  Confine fogli catastali
-  Occupazione aerea
-  Occupazioni temporanee
-  Servitù di cavidotto
-  Esproprio
-  Servitù di passaggio
-  Cavidotto a 36 kV



PANORAMICA TAVOLE



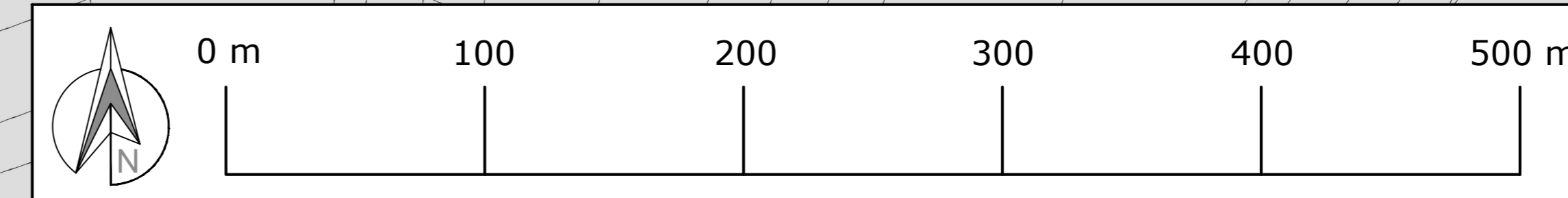
Regione: BASILICATA
 Provincia: MATERA
 Comune: MATERA
 Località: ANNUNZIATA
E-MATE
 PROGETTO DEFINITIVO
 Titolo: PIANO PARTICELLARE D'ESPROPRIO - GRAFICO

CODICE ELABORATO GRAFICO
IT /EOL / E-MATE / PDF / C / PP / 7 - A

Visti / Timbri:

Note: NOTE

REVISIONI					
Data	Rev.	Descrizione revisione	Elaborato:	Controllato:	Approvato:
15/09/2022	A	Prima emissione	Ing. Antonio Campanale	Ing. Gabriele Conversano	Ing. Massimo Candore



asja ASJA AMBIENTE ITALIA S.p.A. - 1 - 20088 - Bressana Bottarone (PG) - Tel. +39 071 92 79 211 - Fax +39 071 92 79 240 - www.asja-energy.it

STM Engineering STM ENGINEERING S.p.A. - VIA GARIBOLDI, 3 - 70122 BARI - Tel. 080 5232032 - Fax 080 5234353 - www.stmeng.it - segreteria@stmeng.it

Foglio n° 6 di 6