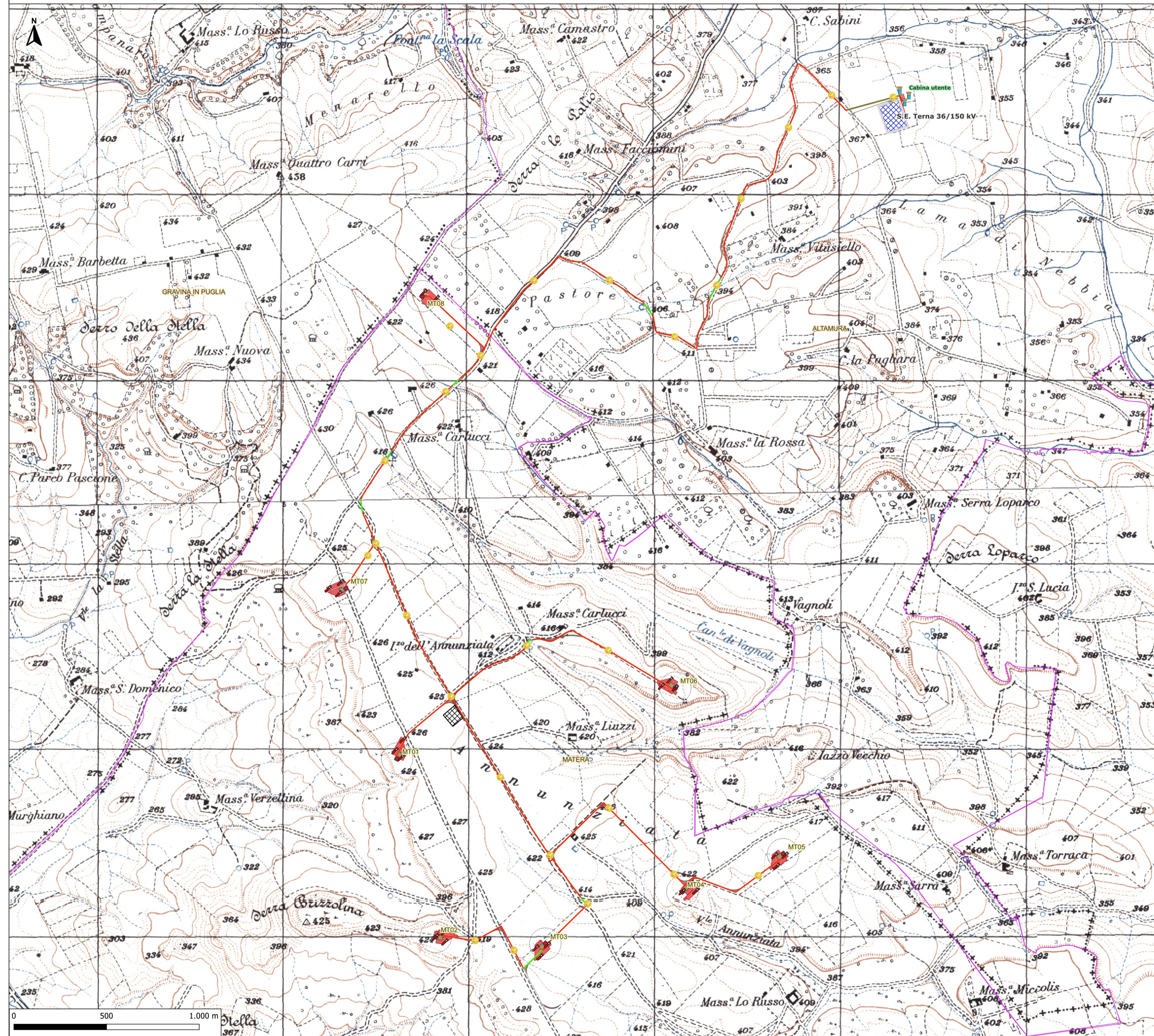


INQUADRAMENTO SU BASE IGM IN SCALA 1:10.000 DEI PUNTI DI PRELIEVO DI TERRE E ROCCE DA SCAVO SECONDO QUANTO INDICATO DA D.P.R. 120/2017



**Legenda**

- Area spazzata rotore
- Area temporanea di cantiere
- Cabine sezionamento
- Cavidotto
- Confini Comunali
- Fondazioni
- Piazzole permanenti
- Piazzole temporanee GAMESA
- Allargamenti temporanei fase di cantiere
- Futura Realizzazione SE
- Area brecciata di servizio
- Area recintata SE. 36/150 kV
- Strada di accesso S.E. Cabina utente Asja
- Cabina utente
- Strada accesso Cabina utente
- Strade da adeguare
- Strade permanenti
- Tratti in TOC
- WTG
- Punti campionamento terre
- CAVIDOTTO
- SSE
- WTG

Regione: **BASILICATA**  
 Provincia: **MATERA**  
 Comune: **MATERA**  
 Localita': **ANNUNZIATA**

**E-MATE  
 PROGETTO DEFINITIVO**

Titolo: **TAVOLA PUNTI DI CAMPIONAMENTO TERRE E ROCCE DA SCAVO**

CODICE ELABORATO GRAFICO

**IT / EOL / E-MATE / PDF / A / RS / 42-a**

Visti / Timbri:



*Ing. Massimo Candeco*  
 (Handwritten signature)

Note: NOTE

REVISIONI

Data	Rev.	Descrizione revisioni	Elaborato:	Controllato:	Approvato:
10/2022	a	Prima emissione	Ing. Antonio Campanale	Ing. Gabriele Conversano	Ing. Massimo Candeco



ASIA AMBIENTE ITALIA S.p.A.  
 I - 10098 - Rivoli (To) Via Isonzo, 70  
 T +39 011 95 79 211  
 F +39 011 95 79 245  
 www.asja.energy

**STM Engineering**  
**STIM ENGINEERING S.r.l.**  
 VIA GARRUBA, 3 - 70121 BARI  
 Tel. 080.5210232 - Fax 080.5234353  
 www.stimeng.it - segreteria@stimeng.it

