

- biogas
- biometano
- eolico
- fotovoltaico
- efficienza energetica

Verifica preventiva dell'interesse archeologico - Elaborati grafici

Progetto definitivo

Impianto eolico in agro di Matera

Comune di Matera (MT)

Località "Annunziata"

N. REV.	DESCRIZIONE	ELABORATO	CONTROLLATO	APPROVATO	
0	28/09/2022	Stefano Di Stefano Se. Arch. Srl	Gabriele Conversano STIM Engineering Srl	Gabriele Conversano STIM Engineering Srl	IT/EOL/E-MATE/PDF/A/CT/45-a 28/09/2022 Via Ivrea, 70 (To) Italia T +39 011.9579211 F +39 011.9579241 info@asja.energy

asja

SE.ARCH.^{SRL}
SE.ARCH.^{SRL}

Tavola I - Carta delle opere in progetto e delle aree indagate

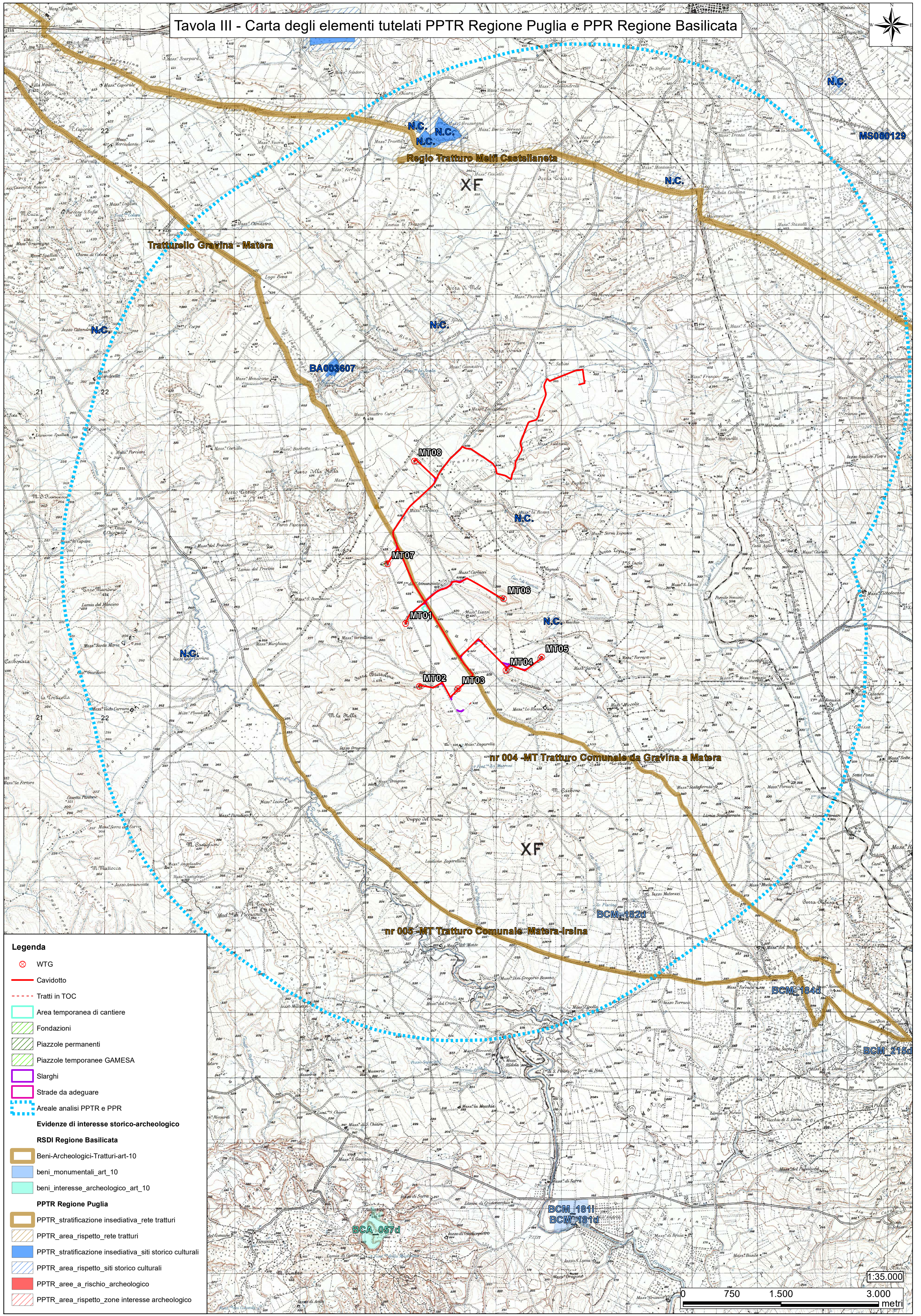
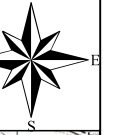


- Legenda**
- ⊗ WTG
 - Cavidotto
 - - - Tratti in TOC
 - Area temporanea di cantiere
 - ▨ Fondazioni
 - ▨ Piazzole permanenti
 - ▨ Piazzole temporanee GAMESA
 - ▭ Slarghi
 - ▭ Strade da adeguare
 - ▨ aree indagate

0 250 500 1.000
metri

1:10.000

Tavola III - Carta degli elementi tutelati PPTR Regione Puglia e PPR Regione Basilicata



Legenda

- WTG
- Cavidotto
- Tratti in TOC
- Area temporanea di cantiere
- Fondazioni
- Piazzole permanenti
- Piazzole temporanee GAMESA
- Slarghi
- Strade da adeguare
- Aree analisi PPTR e PPR
- Evidenze di interesse storico-archeologico**
- RSDI Regione Basilicata**
- Beni-Archeologici-Tratturi-art-10
- beni_monumentali_art_10
- beni_interesse_archeologico_art_10
- PPTR Regione Puglia**
- PPTR_stratificazione_insediativa_rete_tratturi
- PPTR_area_rispetto_rete_tratturi
- PPTR_stratificazione_insediativa_siti_storico_culturali
- PPTR_area_rispetto_siti_storico_culturali
- PPTR_aree_a_rischio_archeologico
- PPTR_area_rispetto_zone_interesse_archeologico

1:35.000

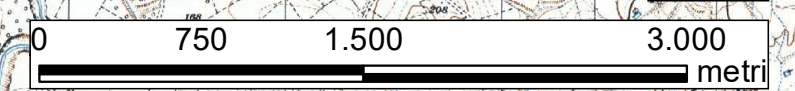
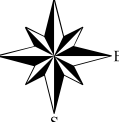


Tavola IV - Carta delle Unità Topografiche



- Legenda**
- ⊗ WTG
 - Cavidotto
 - - - Tratti in TOC
 - Area temporanea di cantiere
 - Fondazioni
 - Piazzole permanenti
 - Piazzole temporanee GAMESA
 - Slarghi
 - Strade da adeguare
 - Unità Topografica

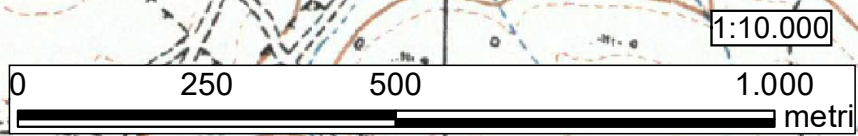
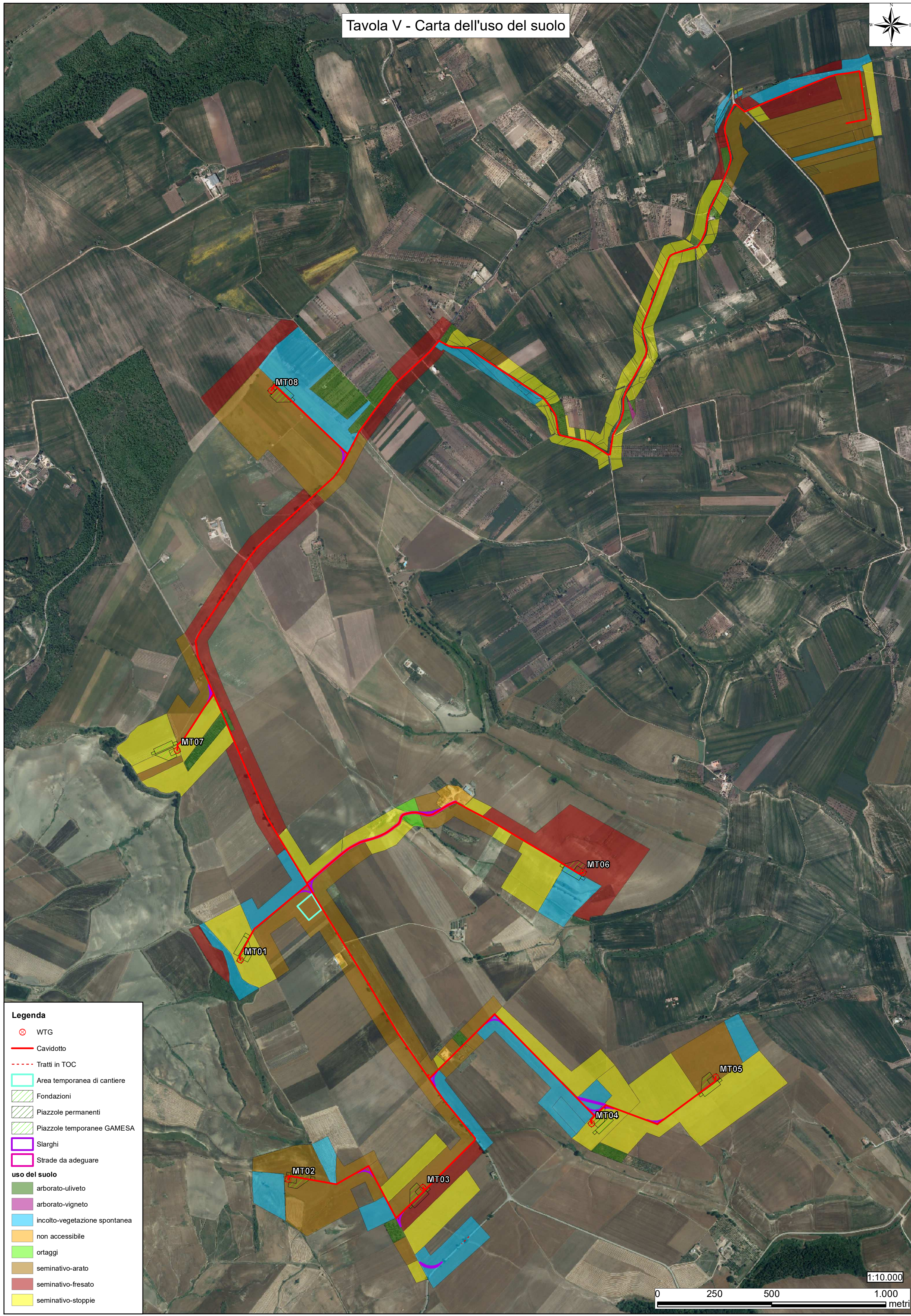
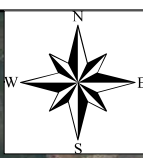


Tavola V - Carta dell'uso del suolo



Legenda

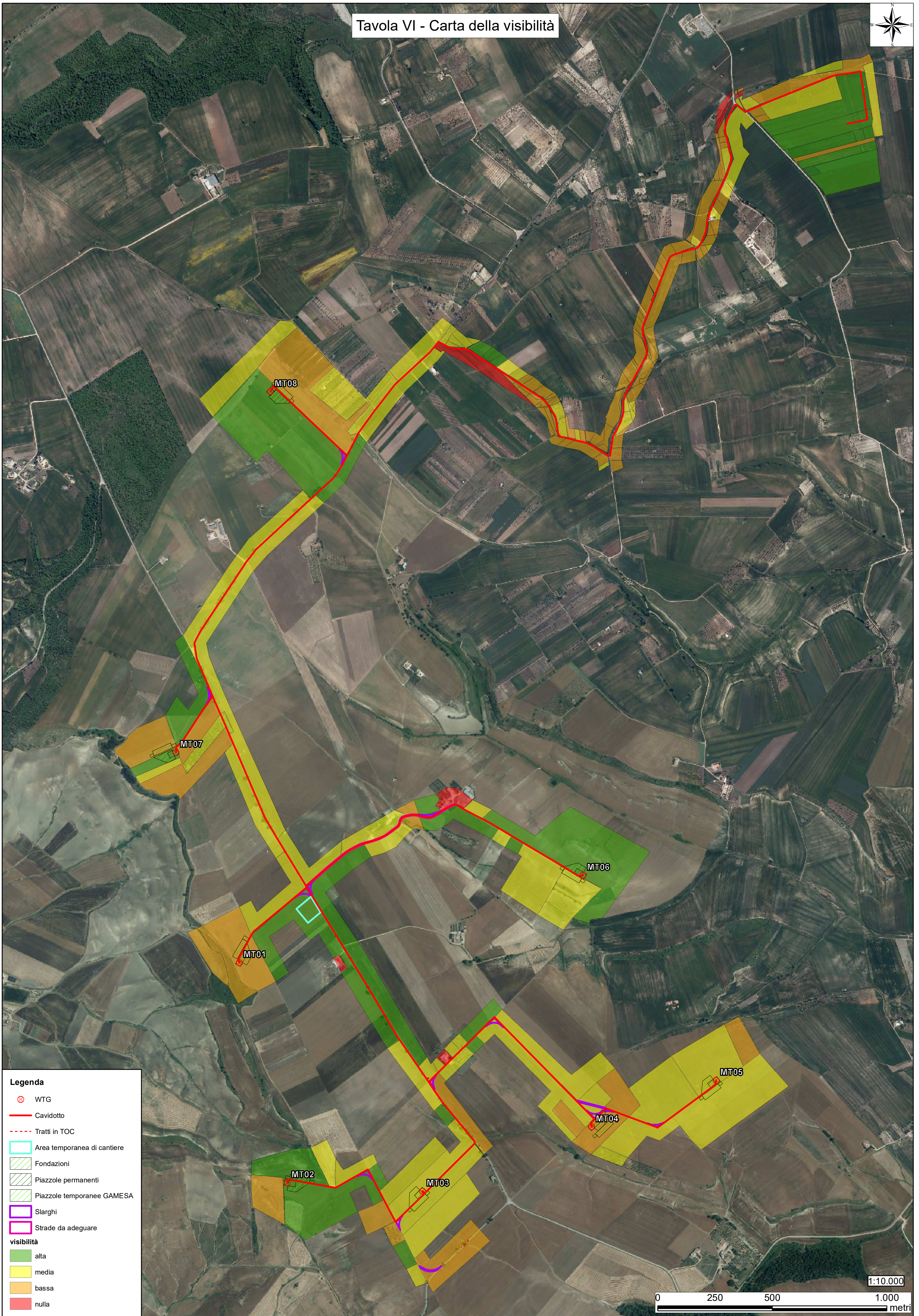
- ⊗ WTG
- Cavidotto
- - - Trattati in TOC
- Area temporanea di cantiere
- ▨ Fondazioni
- ▨ Piazzole permanenti
- ▨ Piazzole temporanee GAMESA
- Slarghi
- Strade da adeguare

uso del suolo

- arborato-uliveto
- arborato-vigneto
- incolto-vegetazione spontanea
- non accessibile
- ortaggi
- seminativo-arato
- seminativo-fresato
- seminativo-stoppie



Tavola VI - Carta della visibilità



Legenda

-  WTG
-  Cavidotto
-  Tratti in TOC
-  Area temporanea di cantiere
-  Fondazioni
-  Piazzole permanenti
-  Piazzole temporanee GAMESA
-  Slarghi
-  Strade da adeguare
- visibilità**
-  alta
-  media
-  bassa
-  nulla

1:10.000

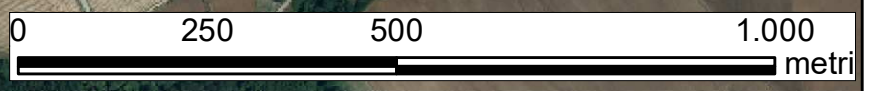


Tavola VII - Carta del Potenziale Archeologico



Legenda

- ⊗ WTG
- Cavidotto
- - - Tratti in TOC
- Area temporanea di cantiere
- Fondazioni
- Piazzole permanenti
- Piazzole temporanee GAMESA
- Slarghi
- Strade da adeguare
- grado di potenziale archeologico**
- 2
- 4
- 7
- evidenze di interesse storico-archeologico**
- sito noto_segnalazione puntuale
- sito noto_area archeologica
- Unità Topografica
- RSDI Regione Basilicata**
- Beni-Archeologici-Tratturi-art-10
- PPTR Regione Puglia**
- PPTR_stratificazione insediativa_rete tratturi
- PPTR_area_rispetto_rete tratturi
- PPTR_stratificazione insediativa_siti storico culturali
- PPTR_area_rispetto_siti storico culturali

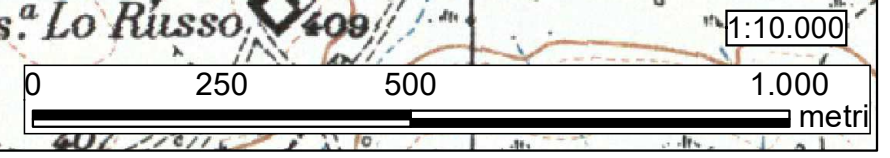
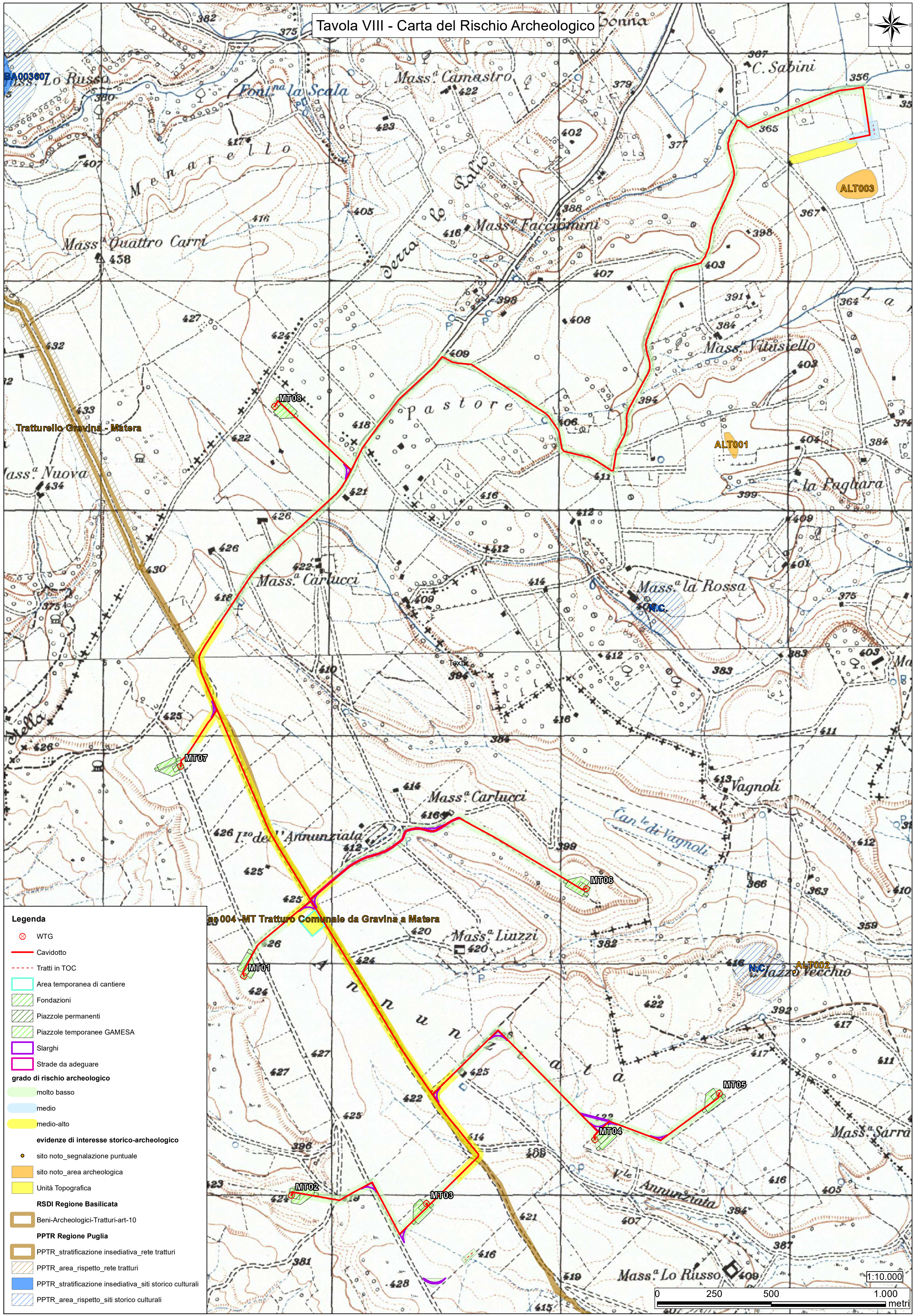


Tavola VIII - Carta del Rischio Archeologico



- Legenda**
- ⊗ WTG
 - Cavidotto
 - Tratti in TOC
 - Area temporanea di cantiere
 - Fondazioni
 - Piazzole permanenti
 - Piazzole temporanee GAMESA
 - Slarghi
 - Strade da adeguare
 - grado di rischio archeologico**
 - molto basso
 - medio
 - medio-alto
 - evidenze di interesse storico-archeologico**
 - sito noto_segnalazione puntuale
 - sito noto_area archeologica
 - Unità Topografica
 - RSDI Regione Basilicata**
 - Beni-Archeologici-Tratturi-art-10
 - PPTR Regione Puglia**
 - PPTR_stratificazione insediativa_rete tratturi
 - PPTR_area_rispetto_rete tratturi
 - PPTR_stratificazione insediativa_siti storico culturali
 - PPTR_area_rispetto_siti storico culturali

004 - MT Tratturo Comunale da Gravina a Matera

