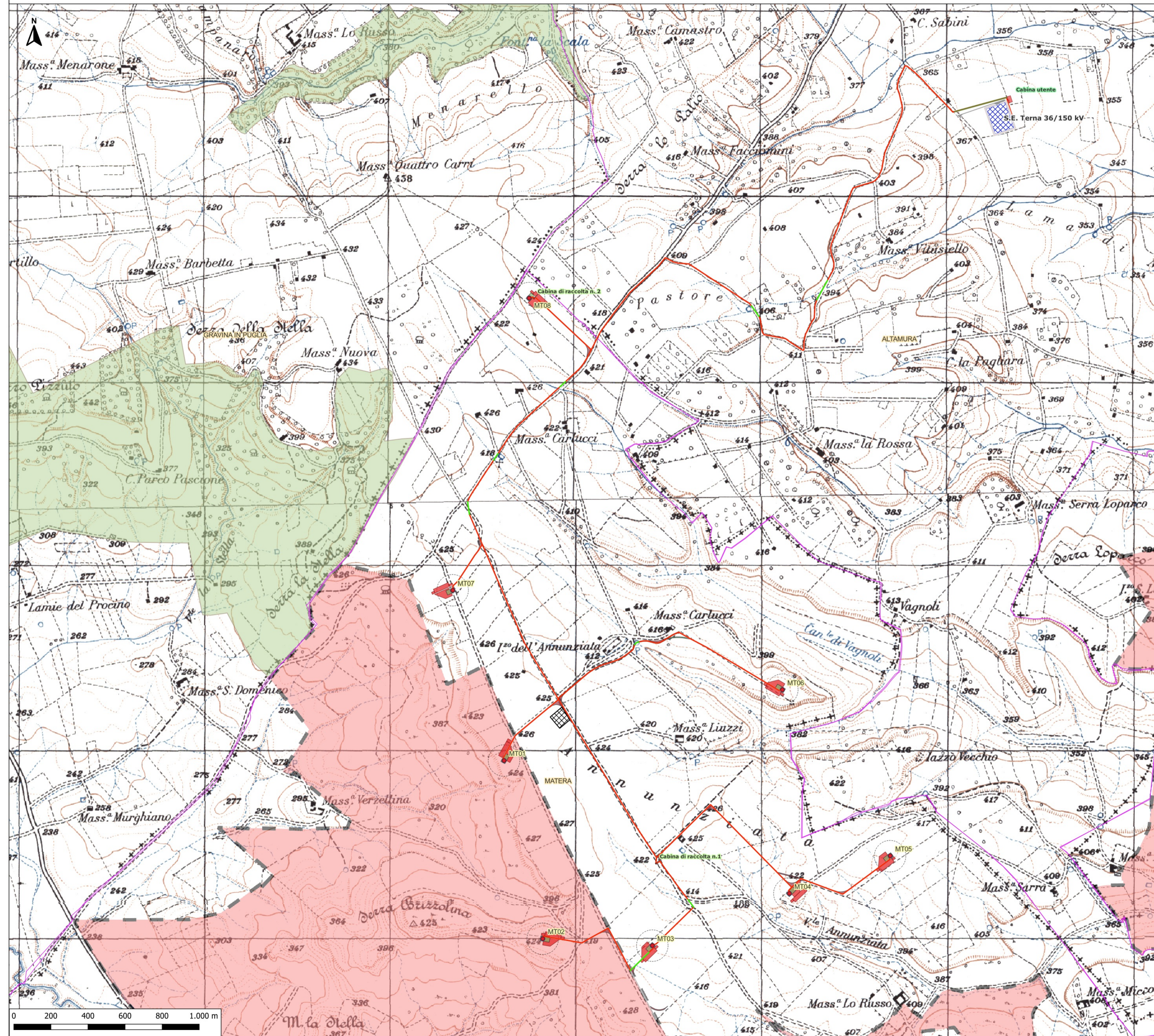


INQUADRAMENTO SU BASE IGM DELLA CARTOGRAFIA DEL VINCOLO IDROGEOLOGICO (R.D. 3267/23) IN SCALA 1:10.000



Legenda

- Area spazzata rotore
- Area temporanea di cantiere
- Cavidotto
- Confini Comunali
- Fondazioni
- Piazzole permanenti
- Piazzole temporanee GAMESA
- Allargamenti temporanei fase di cantiere
- Futura Realizzazione SE**
- Area brecciata di servizio
- Area recintata SE. 36/150 kV
- Strada di accesso S.E.
- Cabina utente Asja**
- Cabina utente
- Strada accesso Cabina utente
- Strade da adeguare
- Strade permanenti
- Tratti in TOC
- WTG
- Cabine Sezionamento
- UCP - Aree soggette a vincolo idrogeologico

Vincolo Idrogeologico



Regione: **BASILICATA**  
 Provincia: **MATERA**  
 Comune: **MATERA**  
 Localita': **ANNUNZIATA**

**E-MATE  
 PROGETTO DEFINITIVO**

Titolo: **INQUADRAMENTO SU VINCOLO IDROGEOLOGICO**

CODICE ELABORATO GRAFICO

**IT / EOL / E-MATE / PDF / C / CDV / 75-a**

Visti / Timbri:



*Handwritten signature of Massimo Candeo*

Note: NOTE

REVISIONI

Data	Rev.	Descrizione revisioni	Elaborato:	Controllato:	Approvato:
10/2022	a	Prima emissione	Ing. Antonio Campanale	Ing. Gabriele Conversano	Ing. Massimo Candeo



ASJA AMBIENTE ITALIA S.p.A.  
 I - 10098 - Rivoli (To) Via Iree, 70  
 T +39 011 95 79 211  
 F +39 011 95 79 245  
 www.asja.energy

**STIM Engineering**  
**STIM ENGINEERING S.r.l.**  
 VIA GARRUBA, 3 - 70121 BARI  
 Tel. 080.5210232 - Fax 080.5234353  
 www.stimeng.it - segreteria@stimeng.it

