

**REGIONE PUGLIA**  
 PROVINCIA DI FOGGIA  
**COMUNE DI APRICENA**  
 LOCALITÀ INCORONATA - SAN SABINO

Oggetto:  
**PROGETTO DEFINITIVO PER LA COSTRUZIONE E L'ESERCIZIO DI UN IMPIANTO EOLICO AVENTE POTENZA PARI A 99,2 MW E RELATIVE OPERE DI CONNESSIONE - 16 AEROGENERATORI**

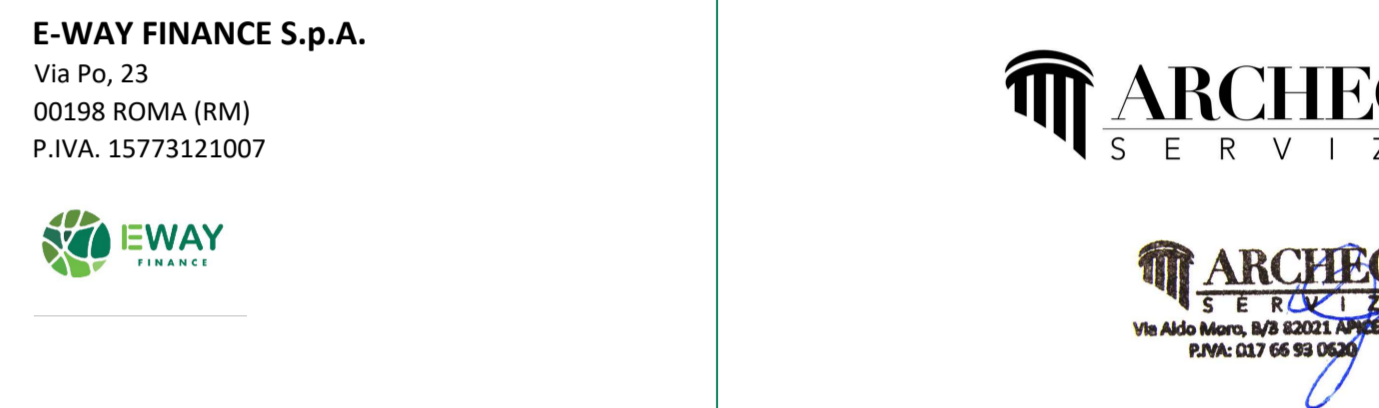
Sezione:  
**SEZIONE ARCH - ARCHEOLOGIA**

Elaborato:  
**Carta del rischio archeologico relativo  
 Tav. 5 di 6 - Cavidotto esterno gruppo torri AP07-AP16**

Nome file sorgente: SEZIONE ARCH/EO.APR01.PD.ARCH.SIA.14.dwg	Numero elaborato: EO.APR01.PD.ARCH.SIA.14	Scala: 1:20.000	Formato di stampa: 1300x594
Nome file stampa: EO.APR01.PD.ARCH.SIA.14.pdf	Tipologia: R/D		

Proponente:  
**E-WAY FINANCE S.p.A.**  
 Via Po, 23  
 00198 ROMA (RM)  
 P.IVA. 15773121007

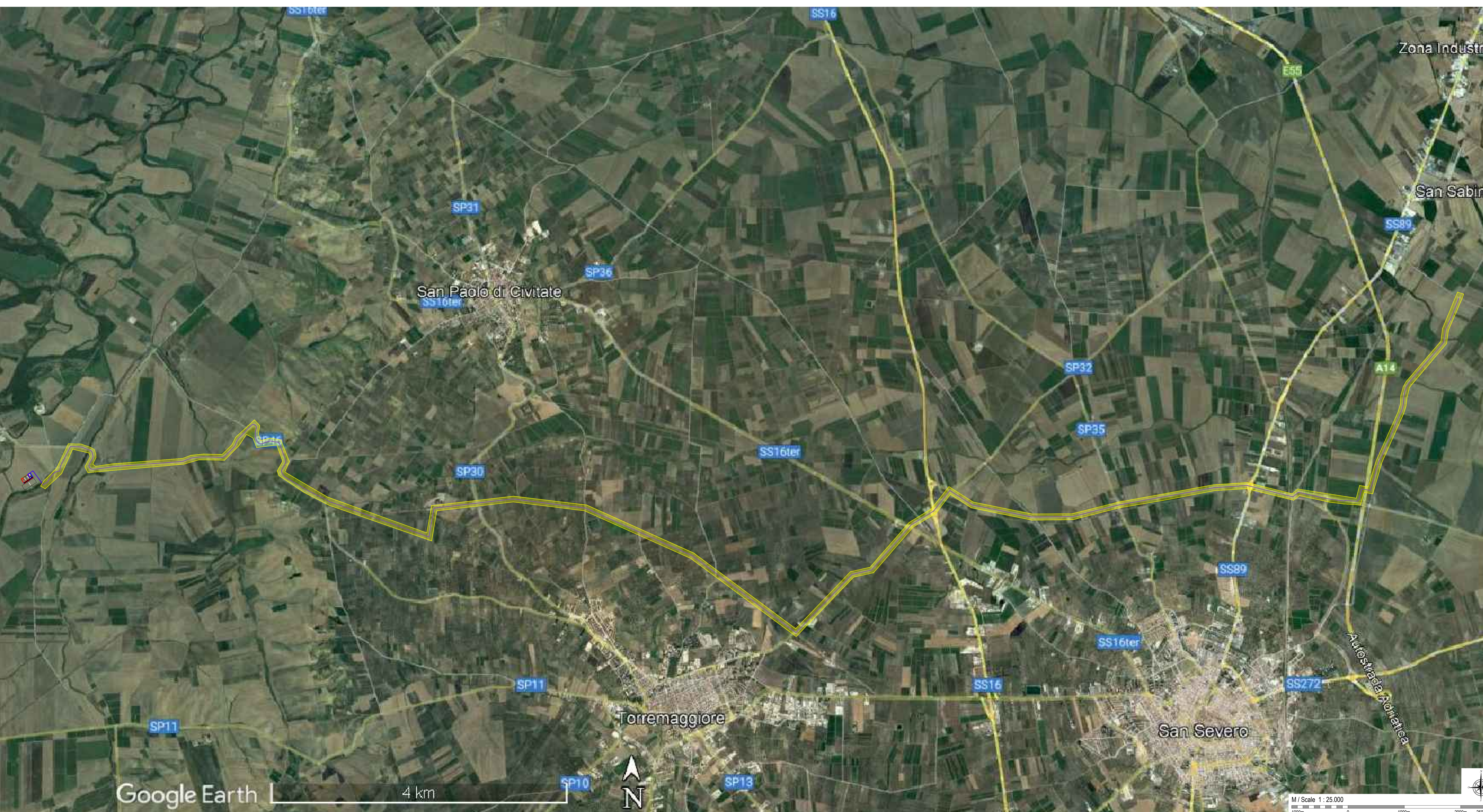
Progettista: **Dott. Antonio Mesisca**



CODICE	REV. n.	DATA REV.	REDAZIONE	VERIFICA	VALIDAZIONE
EO.APR01.PD.ARCH.SIA.14	00	12/2021	A. Mesisca	A. Buttone - G. Conio	

**Classificazione del Rischio Archeologico**

- Non Rilevabile
- Rischio Basso
- Rischio Medio
- Rischio Medio-Alto
- Rischio Alto
- UTn  
Unità Topografiche



Google Earth

4 km

M / Scale 1 : 25.000  
 1000m 0 1000m 2000m 2500m