

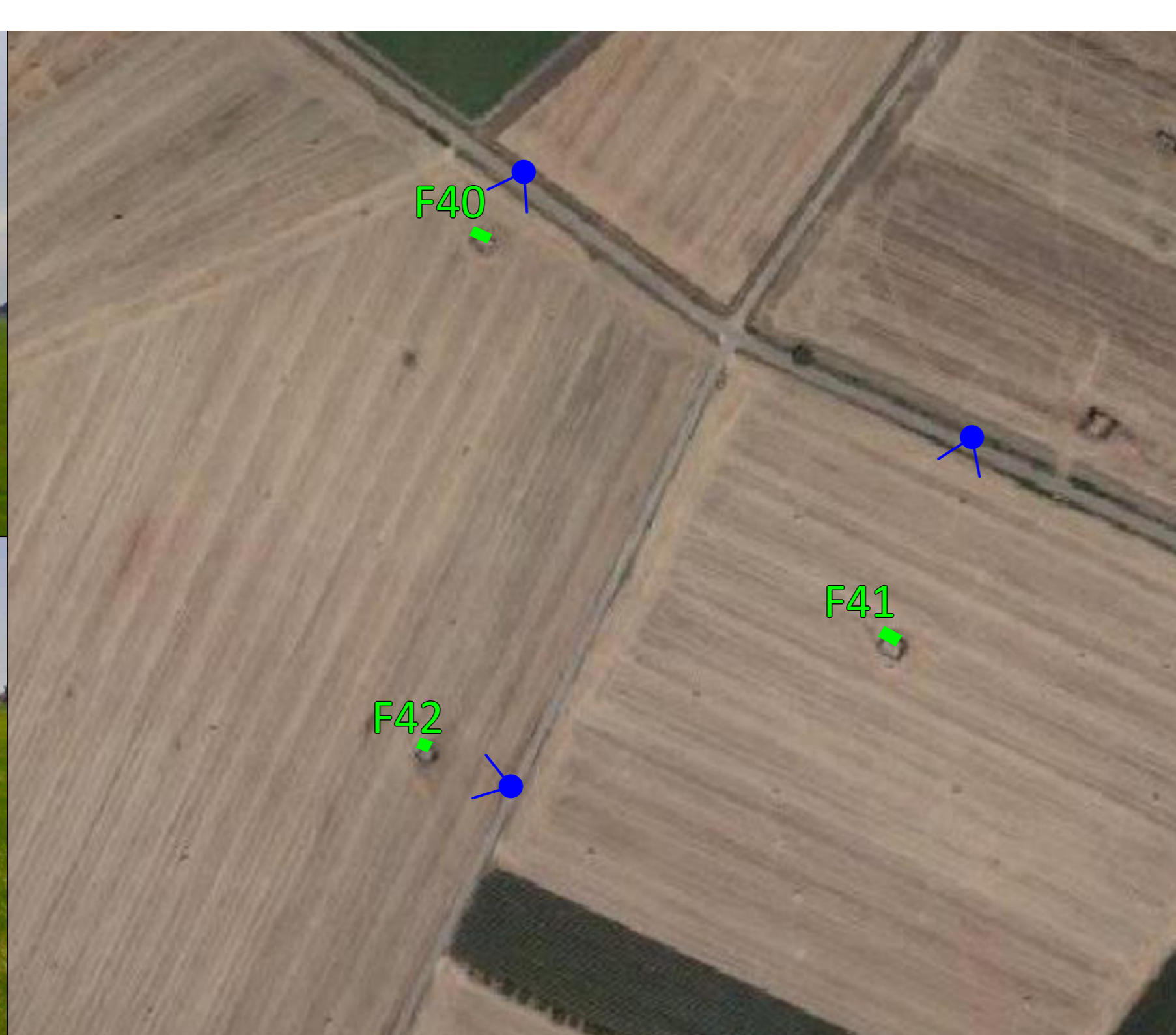
F40



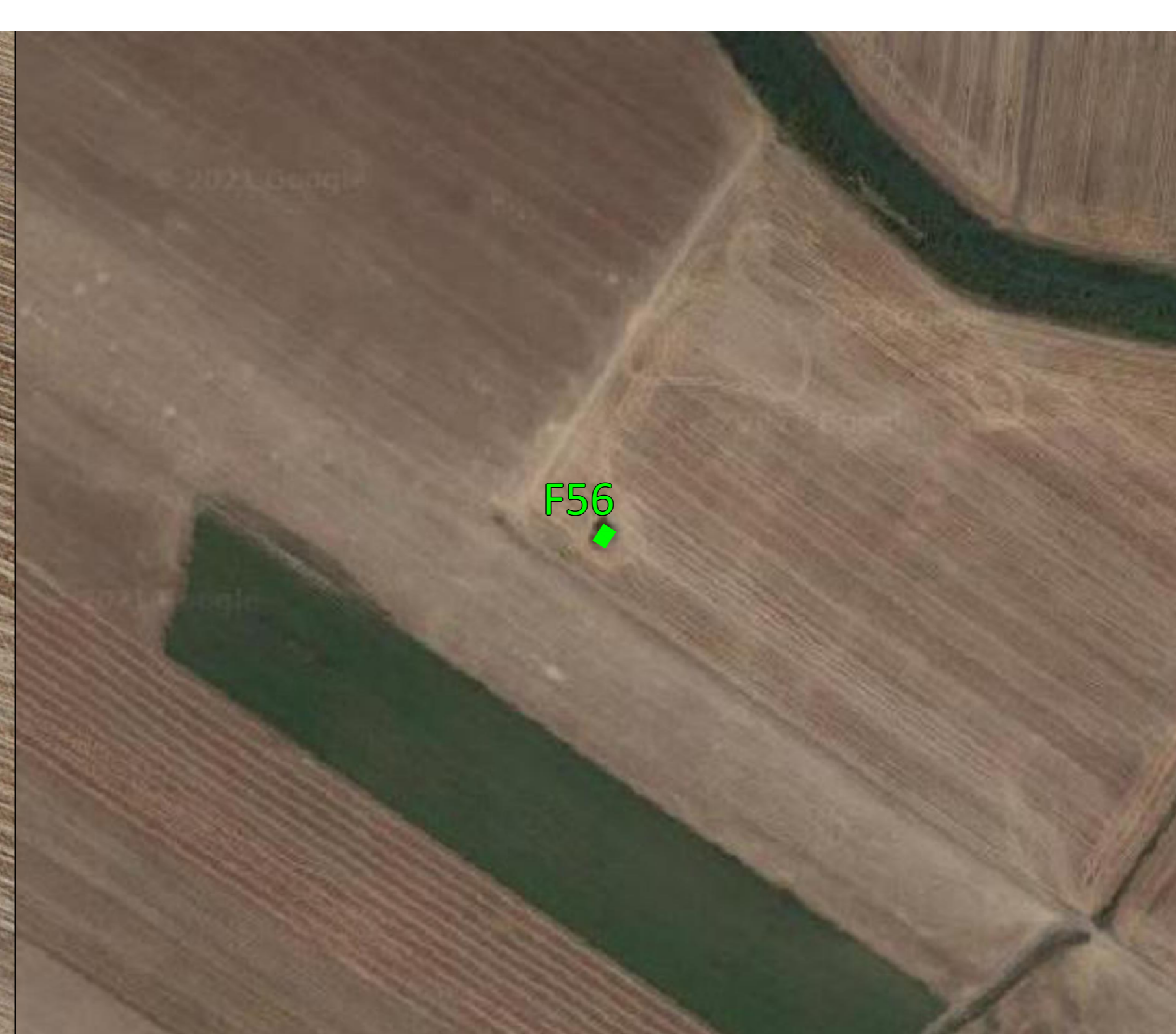
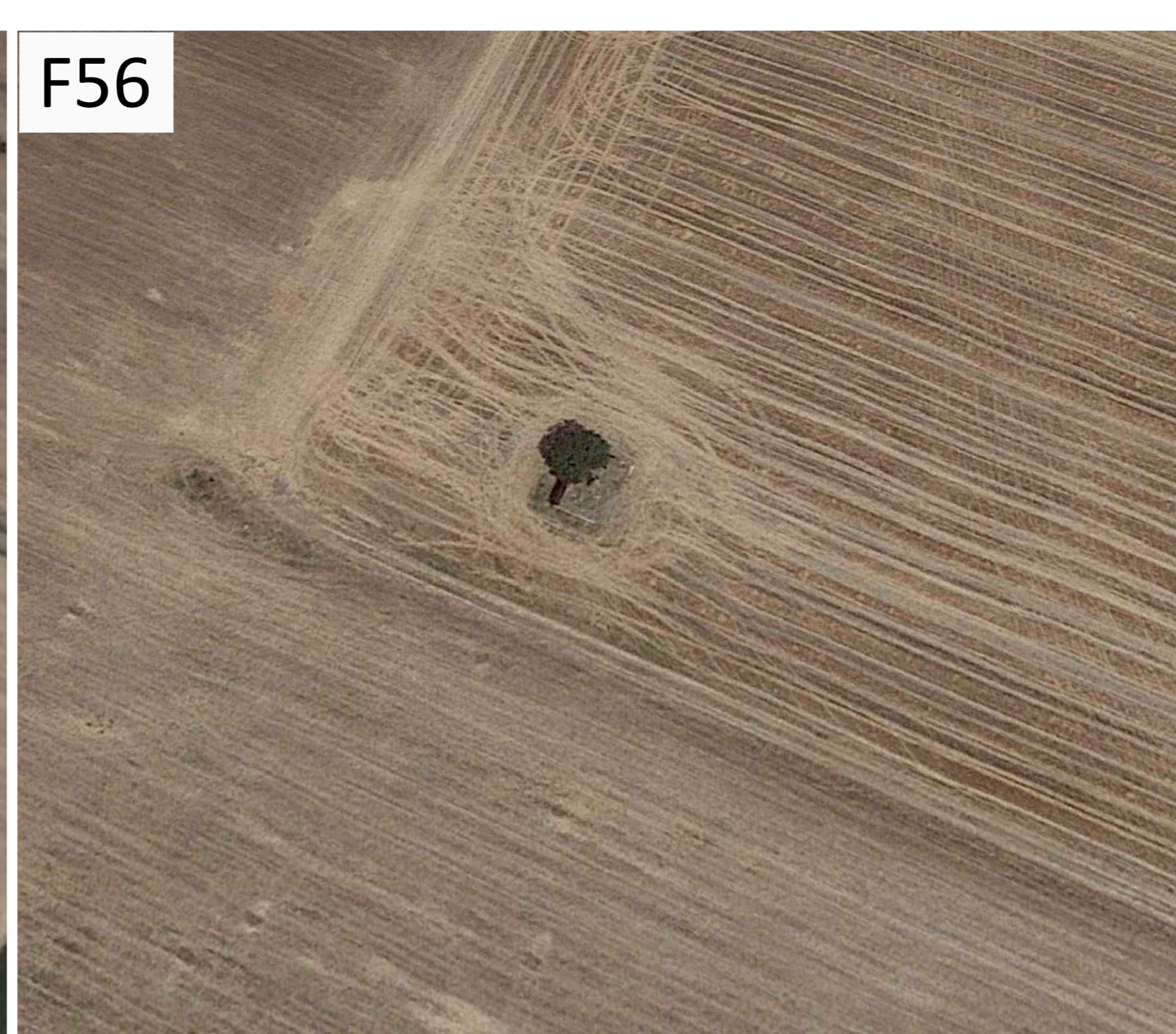
F41



F42



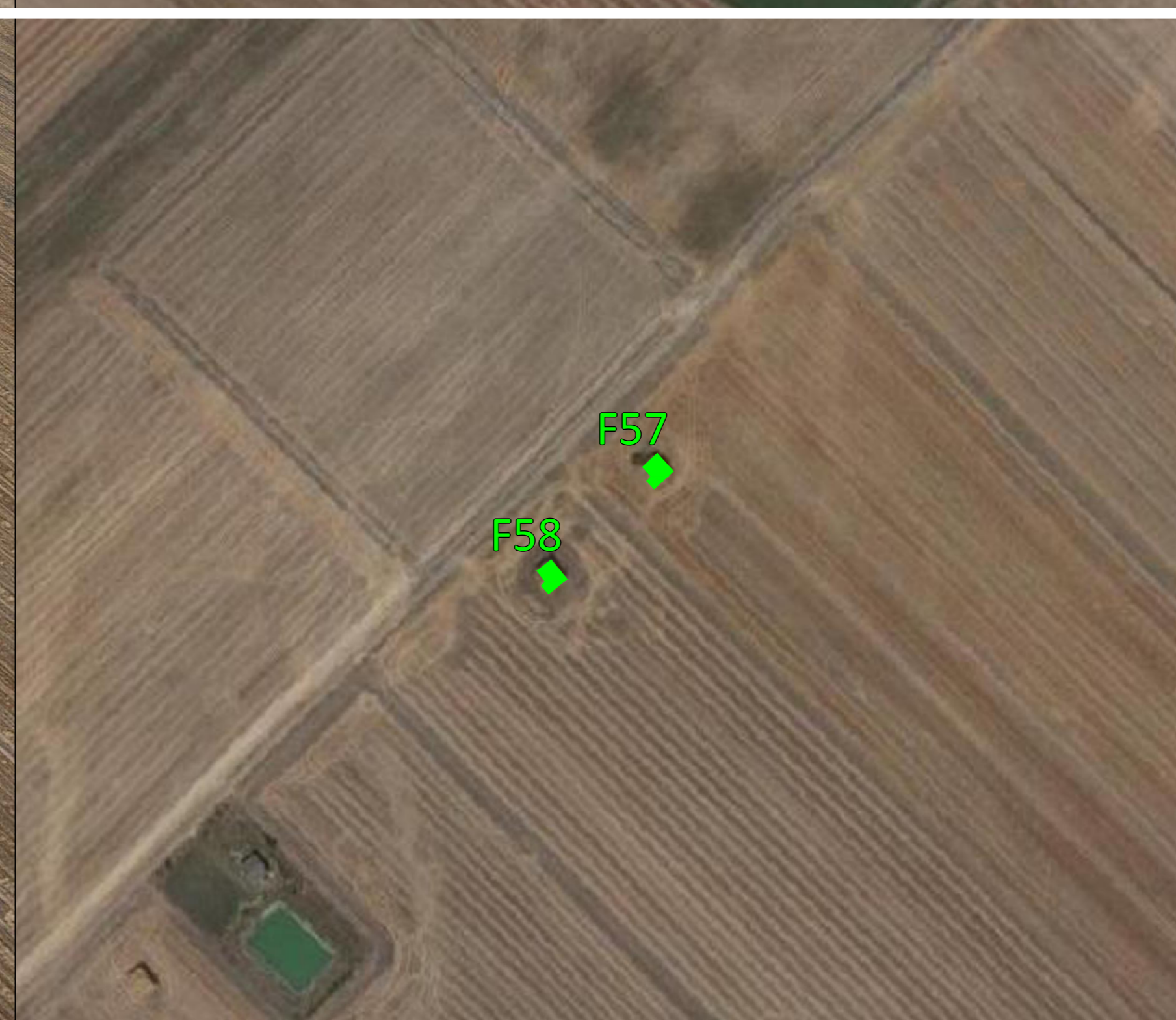
F56



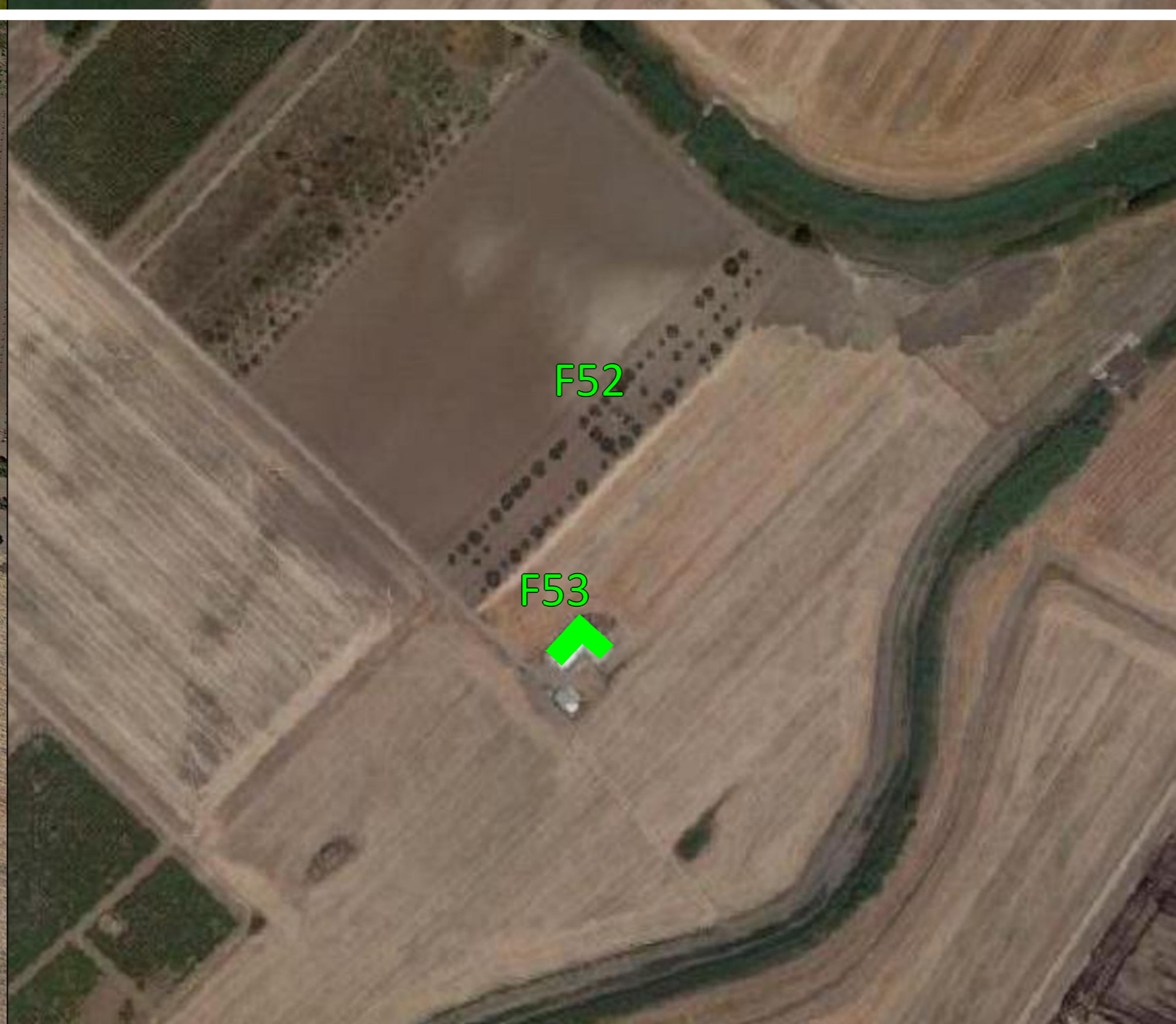
F43-F50



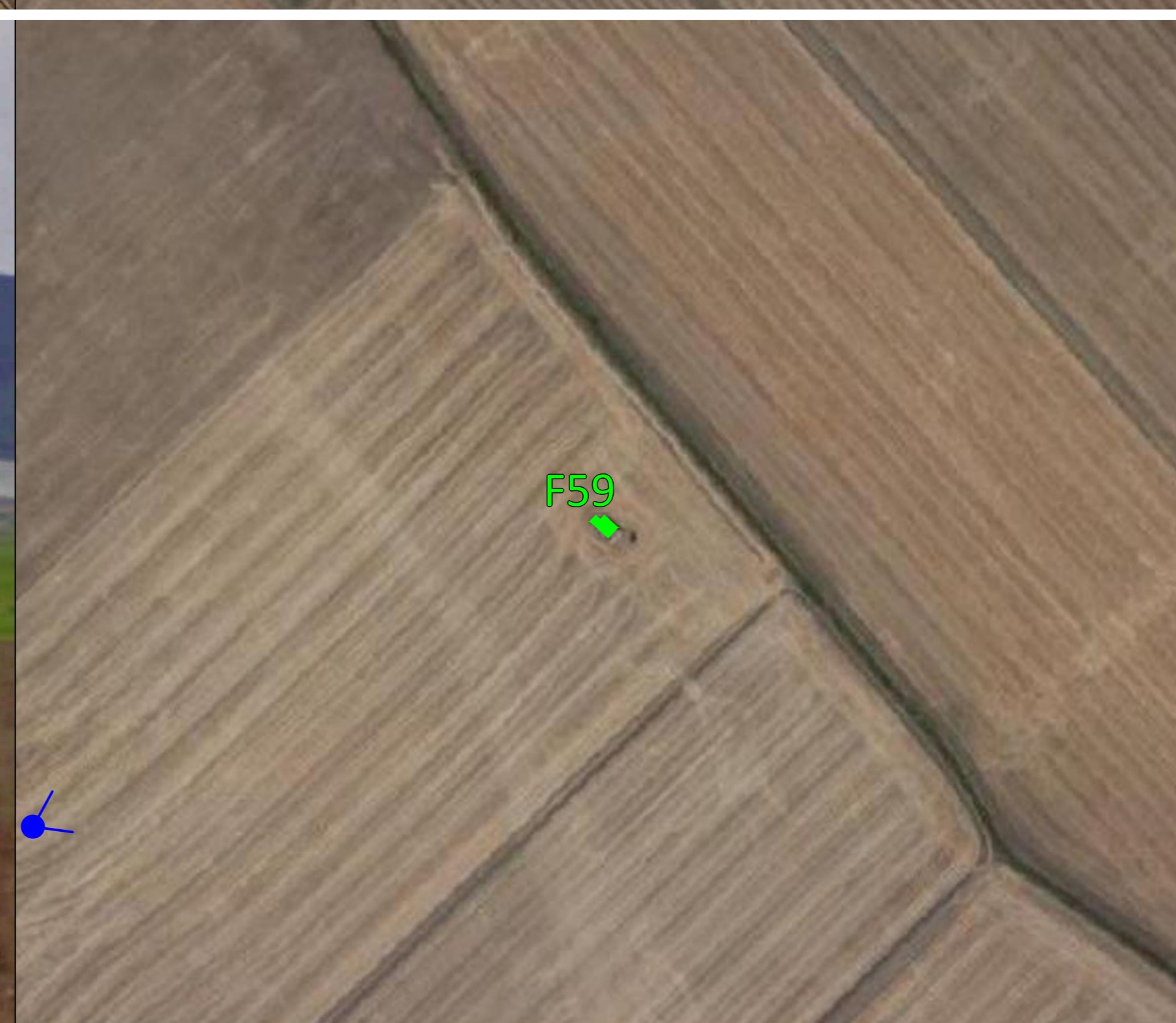
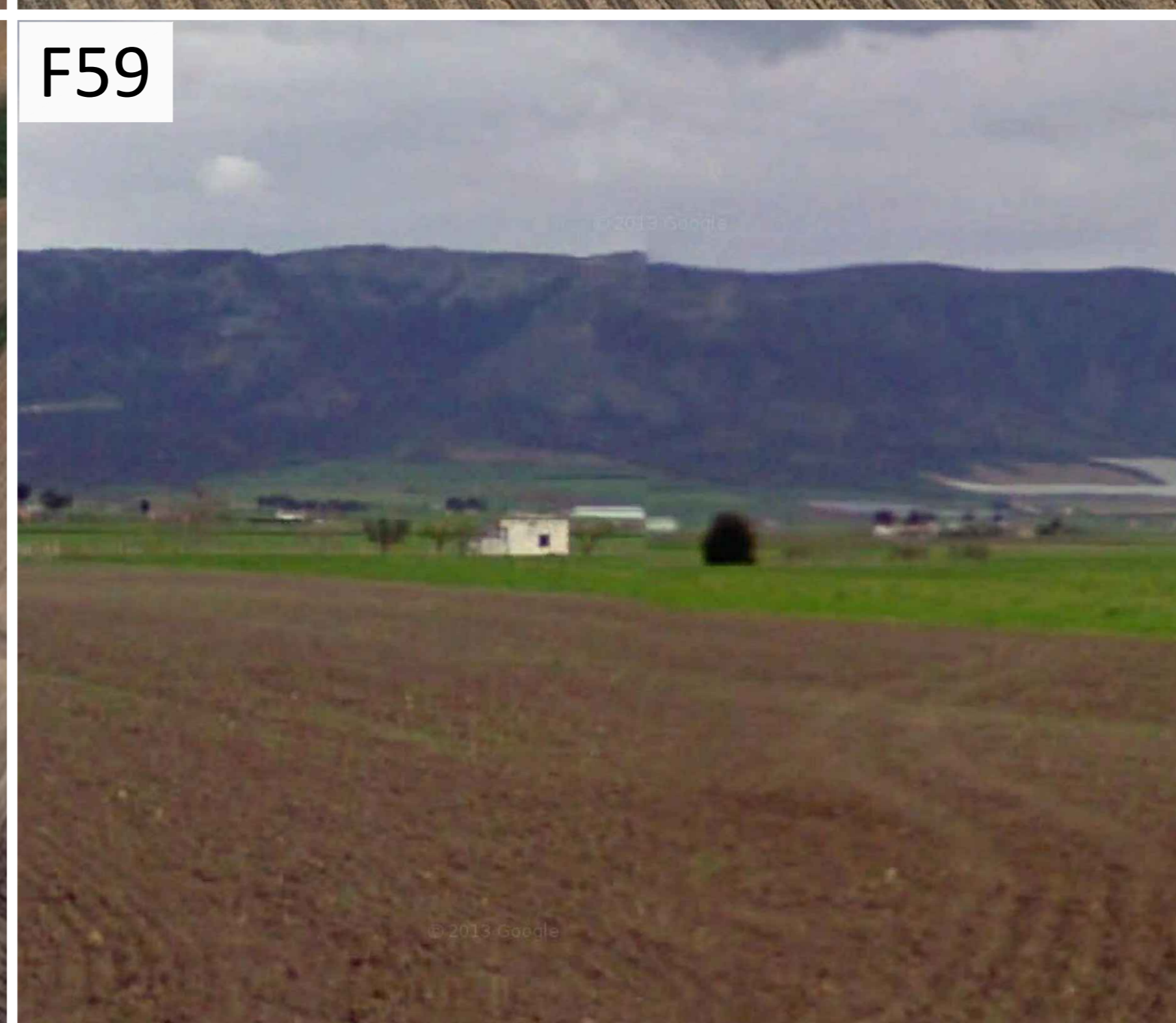
F57-F58



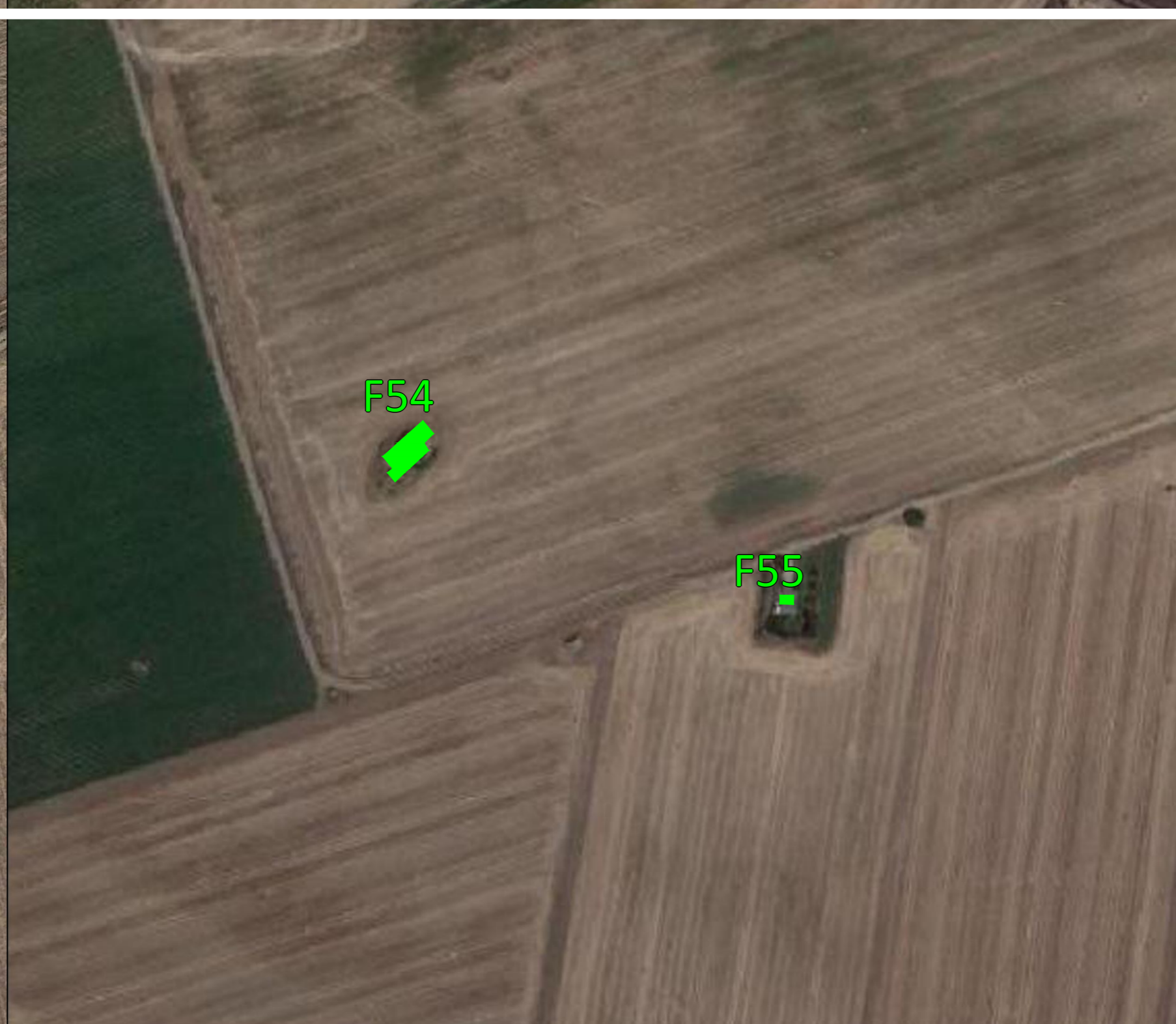
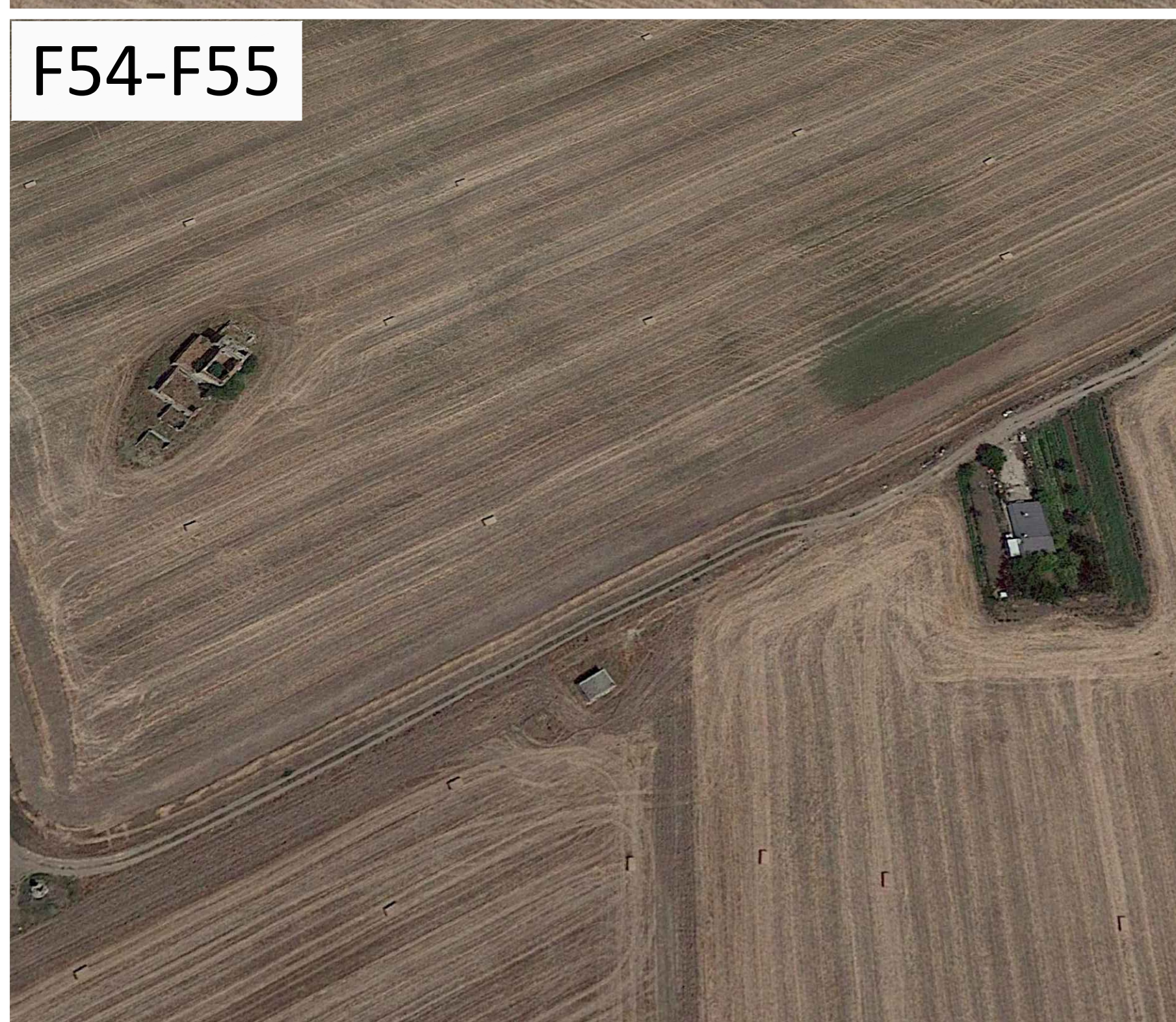
F52-F53



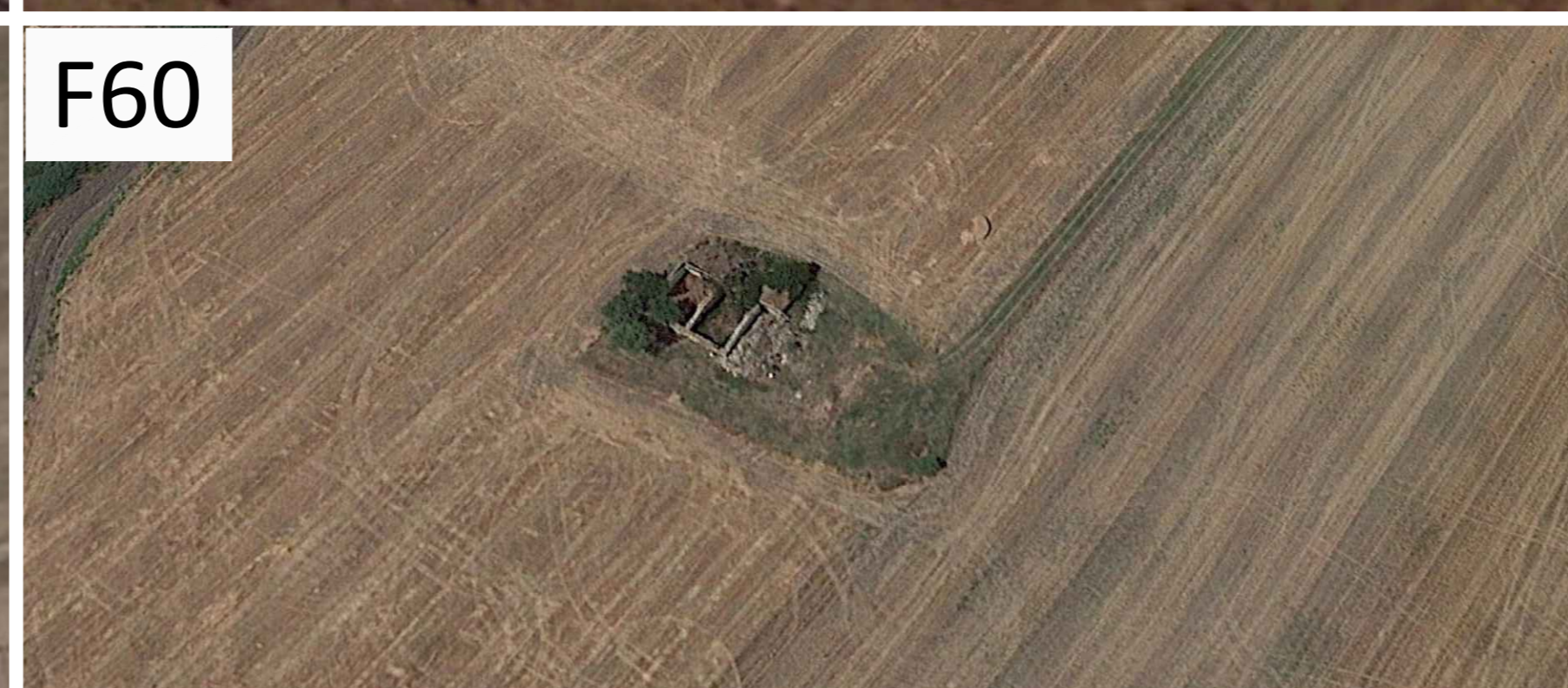
F59



F54-F55



F60



F61-F62

ID.F.	COMUNE	FOGLIO	PARTICELLA	CATEGORIA
F40	APRICENA (FG)	68	892	FO2
F41	APRICENA (FG)	68	902	CO2
F42	APRICENA (FG)	68	880	CO2
F43	APRICENA (FG)	70	342	D10
F44	APRICENA (FG)	70	338	FO2
F45	APRICENA (FG)	70	341	FO2
F46	APRICENA (FG)	70	351	FO2
F47	APRICENA (FG)	70	349	FO2
F48	APRICENA (FG)	70	352	FO2
F49	APRICENA (FG)	70	336	FO2
F50	APRICENA (FG)	70	337	FO2
F51	APRICENA (FG)	70	240	FABB DIRLITO
F52	SAN SEVERO (FG)	12	293	CO2
F53	SAN SEVERO (FG)	12	829	CO2/CO6
F54	APRICENA (FG)	71	255	FO2
F55	APRICENA (FG)	71	252	CO2
F56	SAN SEVERO (FG)	46	498	FO2
F57	APRICENA (FG)	76	178	FO2
F58	APRICENA (FG)	76	179	FO2
F59	APRICENA (FG)	76	186	CO2
F60	APRICENA (FG)	77	421	FO2
F61	APRICENA (FG)	76	152	FO2
F62	APRICENA (FG)	76	158	CO2

LEGENDA

- ruderi o fabbricati adibiti a ricovero per mezzi agricoli
- cono ottico di osservazione del non recettore

REGIONE PUGLIA
 PROVINCIA DI FOGGIA
COMUNE DI APRICENA
 LOCALITÀ INCORONATA - SAN SABINO

Oggetto:
PROGETTO DEFINITIVO PER LA COSTRUZIONE E L'ESERCIZIO DI UN IMPIANTO EOLICO AVENTE POTENZA PARI A 99,2 MW E RELATIVE OPERE DI CONNESSIONE - 16 AEROGENERATORI

Sezione:
REC - RECETTORI SENSIBILI NELL'AREA DI IMPIANTO

Elaborato:
DOCUMENTAZIONE FOTOGRAFICA RELATIVA AI FABBRICATI CONSIDERATI NON RECETTORI

Nome file sorgente/stamp:
 EO.APR01_PD\EO.APR01.PD.REC.SIA.04.dwg

Numero elaborato:
 EO.APR01.PD.REC.SIA.04.c

Scala:
 1:2000

Formato di stampa:
 A0

PropONENTE:
E-WAY FINANCE S.p.A.
 Via Po, 23
 00198 ROMA (RM)
 P.IVA. 15773121007

PROGETTISTA:
E-WAY FINANCE S.p.A.
 Via Po, 23
 00198 ROMA (RM)
 P.IVA. 15773121007

Spazio riservato per firma					
CODICE	REV. n.	DATA REV.	REDAZIONE	VERIFICA	VALIDAZIONE
EO.APR01.PD.REC.SIA.04	00	24/11/2021	A. Zambrano	D. Francionero	D. Francionero