

REGIONE PUGLIA
 PROVINCIA DI FOGGIA
COMUNE DI APRICENA
 LOCALITÀ INCORONATA - SAN SABINO

Oggetto:
PROGETTO DEFINITIVO PER LA COSTRUZIONE E L'ESERCIZIO DI UN IMPIANTO EOLICO AVENTE POTENZA PARI A 99,2 MW E RELATIVE OPERE DI CONNESSIONE - 16 AEROGENERATORI

Sezione:
SEZIONE ARCH - ARCHEOLOGIA

Elaborato:
**Carta del rischio archeologico relativo
 Tav. 3 di 6 - gruppo torri AP11-AP16**

Nome file sorgente: SEZIONE ARCH/EO.APR01.PD.ARCH.SIA.12.dwg	Numero elaborato: EO.APR01.PD.ARCH.SIA.12	Scala: 1:5.000	Formato di stampa: 1150x540
Nome file stampa: EO.APR01.PD.ARCH.SIA.12.pdf	Tipologia: R\D		

Proponente:
E-WAY FINANCE S.p.A.
 Via Po, 23
 00198 ROMA (RM)
 P.IVA. 15773121007

Progettista: *Dott. Antonio Mesisca*

ARCHEO SERVIZI

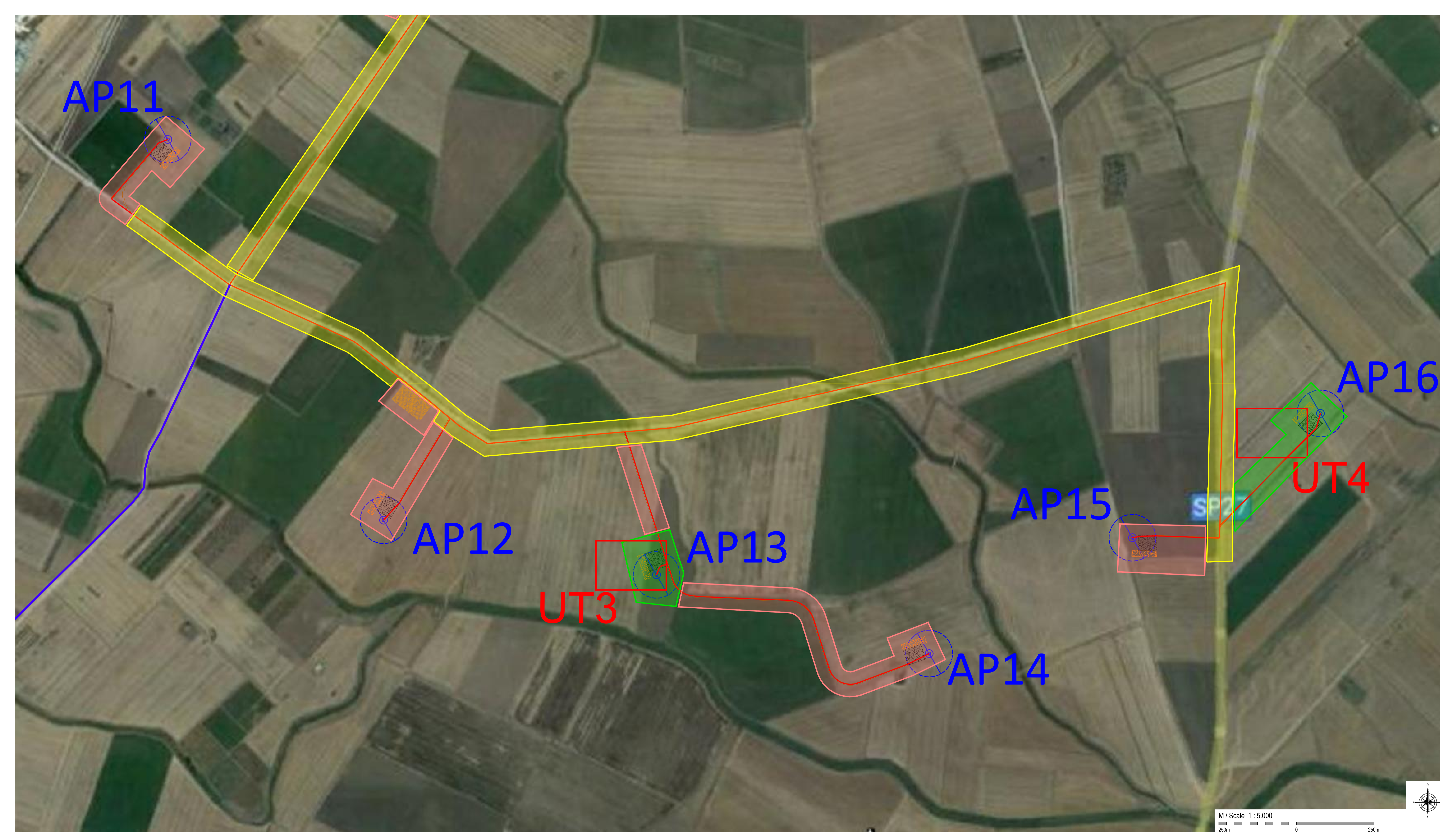
ARCHEO S.E. RIZZOLI
 Via Aldo Moro, 8/9 03021 TORRE (RM)
 P. IVA: 027 66 99 0040

CODICE	REV. n.	DATA REV.	REDAZIONE	VERIFICA	VALIDAZIONE
EO.APR01.PD.ARCH.SIA.12	00	12/2021	A.Mesisca	A.Bottone - G.Conio	

E-WAY FINANCE S.p.A. www.ewayfinance.it	Sete legale: Via Po, 23 00198 ROMA (RM) tel. +39 0694414500	Sete operativa: Via Provinciale, 5 80044 ARBANILLA (SA) tel. +39 0828946061
--	--	--

Classificazione del Rischio Archeologico

- Non Rilevabile
- Rischio Basso
- Rischio Medio
- Rischio Medio-Alto
- Rischio Alto
- ^{UTn} Unità Topografiche



M / Scale 1 : 5.000
 250m 0 250m 500m