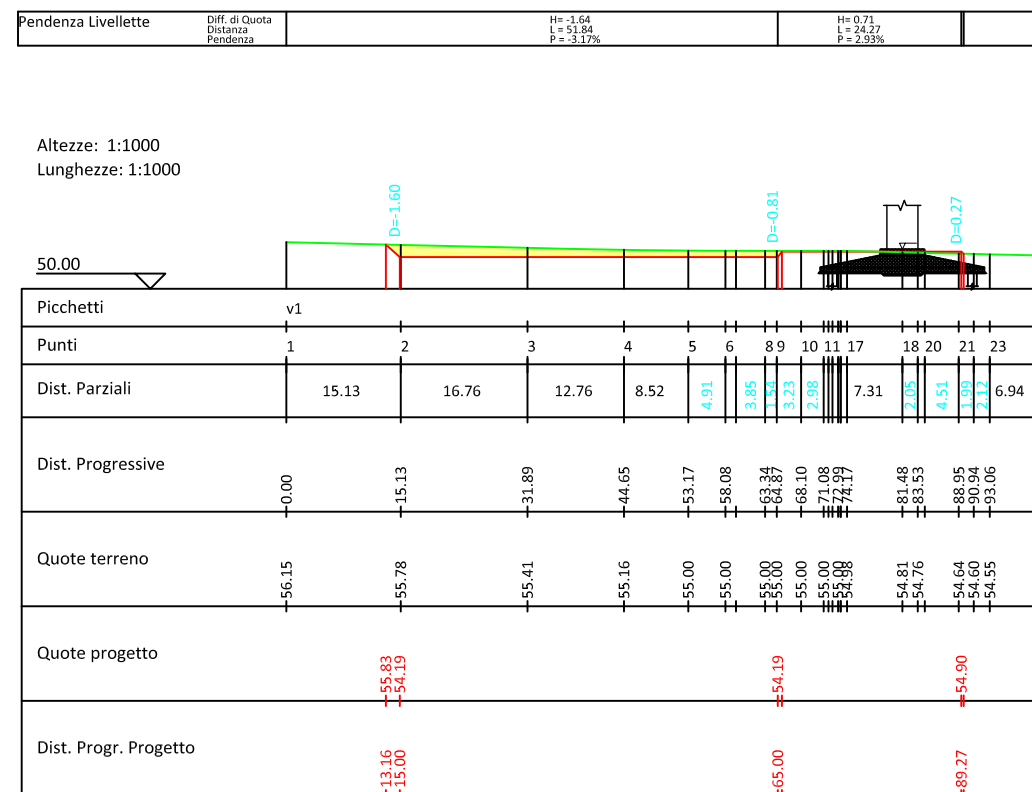
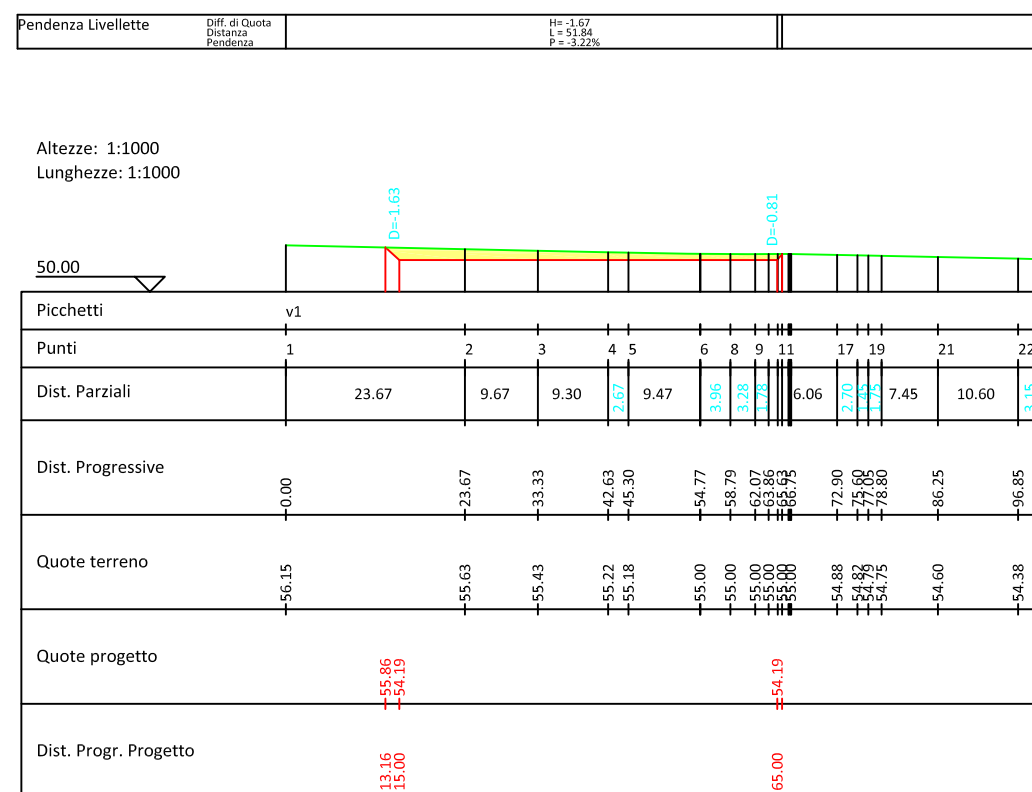


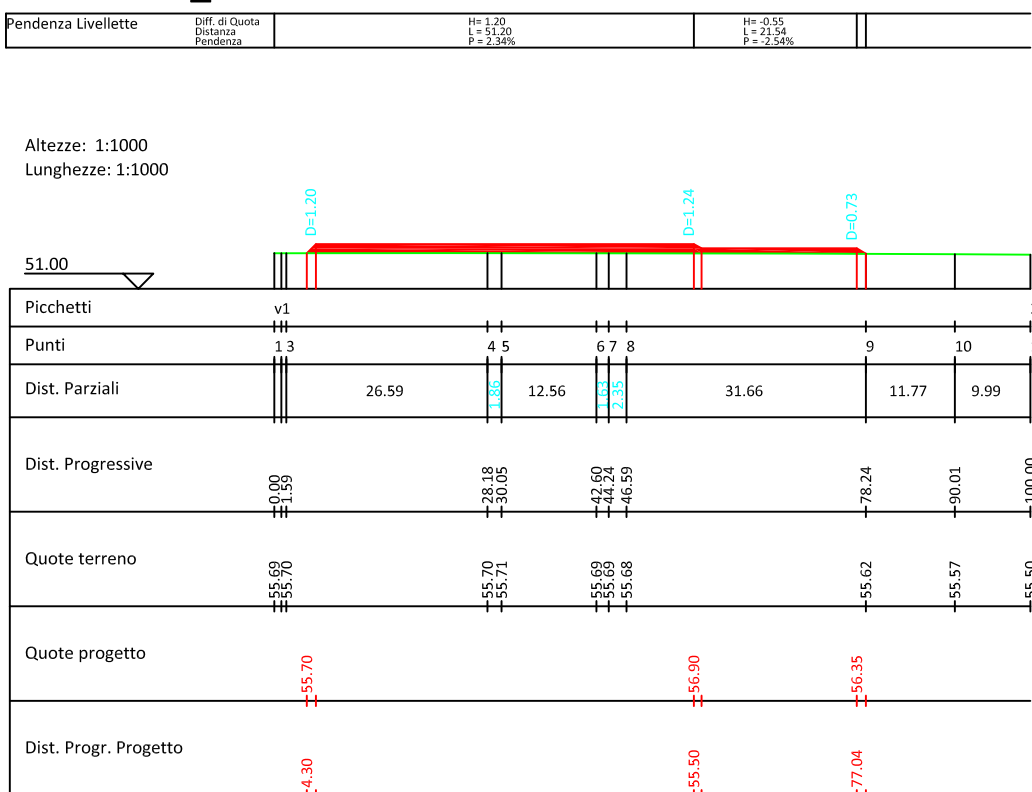
PIAZZOLA_AP06.1	
Caratteristiche Tracciato di Progetto	
Quota Monte	55.83
Quota Valle	54.19
Lungh. Proiezione	76.44
Lungh. Sviluppo	77.52
Dislivello	1.64
Pendenza Minima	0.00 %
Pendenza Massima	130.85 %
Pendenza Media	60.58 %



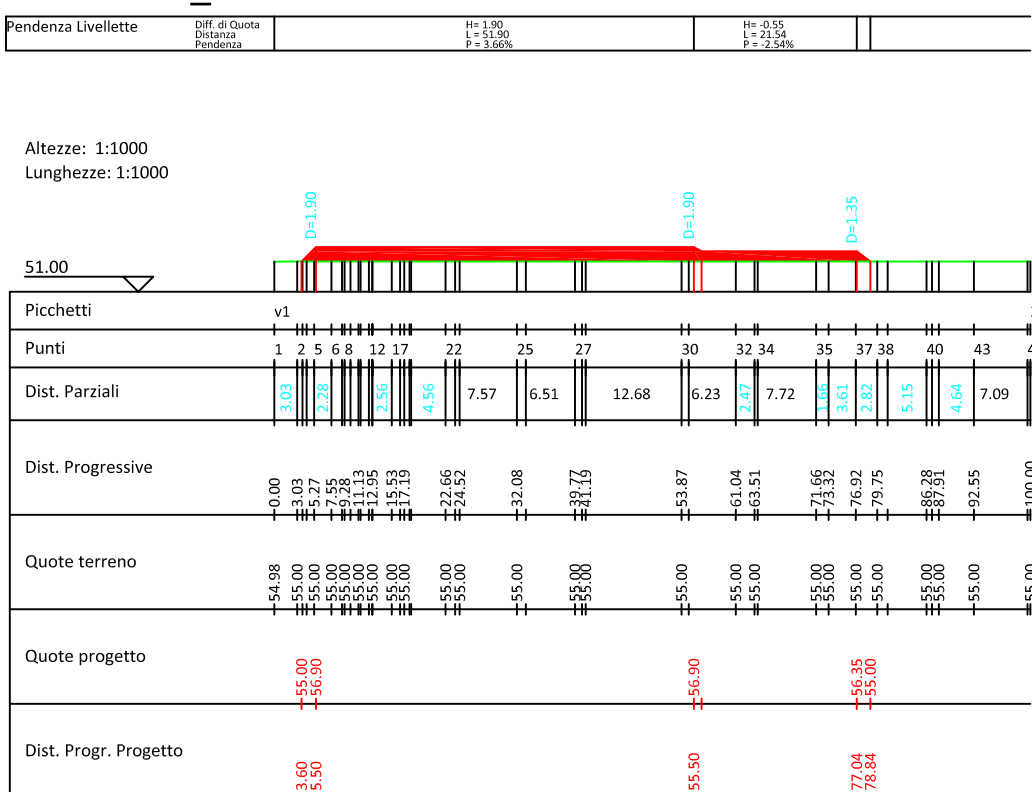
PIAZZOLA_AP06.2	
Caratteristiche Tracciato di Progetto	
Quota Monte	55.86
Quota Valle	54.19
Lungh. Proiezione	52.46
Lungh. Sviluppo	53.50
Dislivello	1.67
Pendenza Minima	0.00 %
Pendenza Massima	130.85 %
Pendenza Media	73.90 %



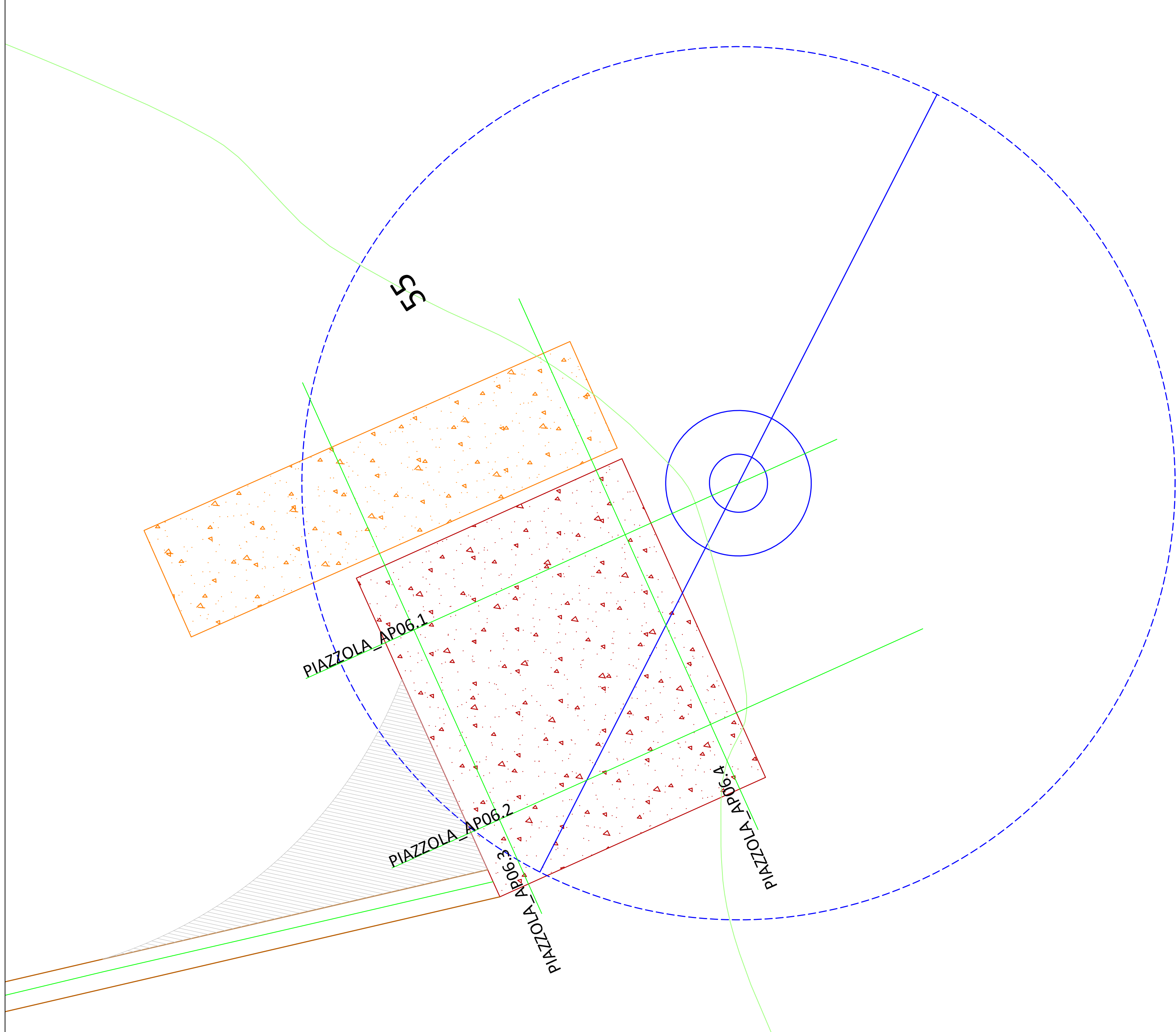
PIAZZOLA_AP06.3	
Caratteristiche Tracciato di Progetto	
Quota Monte	56.90
Quota Valle	55.62
Lungh. Proiezione	73.94
Lungh. Sviluppo	74.78
Dislivello	1.28
Pendenza Minima	0.00 %
Pendenza Massima	100.00 %
Pendenza Media	43.01 %



PIAZZOLA_AP06.4	
Caratteristiche Tracciato di Progetto	
Quota Monte	56.90
Quota Valle	55.00
Lungh. Proiezione	75.24
Lungh. Sviluppo	76.61
Dislivello	1.90
Pendenza Minima	0.00 %
Pendenza Massima	100.00 %
Pendenza Media	45.93 %



Pianta Piazzola AP06



Layout di progetto in fase di cantiere

- Aerogeneratori di progetto del tipo VESTAS V162 - 6,2 MW
- Plinto di fondazione
- Piazzola di monaggio
- Piazzola di stoccaggio pale

Superfici di scavo e di riporto

- Area di scavo
- Area di riporto

REGIONE PUGLIA
 PROVINCIA DI FOGGIA
COMUNE DI APRICENA
 LOCALITÀ INCORONATA - SAN SABINO

Oggetto:
PROGETTO DEFINITIVO PER LA COSTRUZIONE E L'ESERCIZIO DI UN IMPIANTO EOLICO AVENTE POTENZA PARI A 99,2 MW E RELATIVE OPERE DI CONNESSIONE - 16 AEROGENERATORI

Sezione:
SEZIONE G - PROGETTO STRADALE

Elaborato:
PIANTA PROFILI SEZIONI DELLA PIAZZOLA AP06

Nome file sorgente: SEZIONE G PROGETTOSTRADALE/EO.APR01.PD.G.03.dwg	Numero elaborato: EO.APR01.PD.G.03.6	Scala: 1:500 1:1000	Formato di stampa: 1100x394
Nome file stampa: EO.APR01.PD.G.03.6.pdf	Tipologia: D		
Proponente: E-WAY FINANCE S.p.A. Via Po, 23 00198 ROMA (RM) P.IVA. 15773121007		Progettista: E-WAY FINANCE S.p.A. Via Po, 23 00198 ROMA (RM) P.IVA. 15773121007	

CODICE	REV. n.	DATA REV.	REDAZIONE	VERIFICA	VALIDAZIONE
EO.APR01.PD.G.03.6	00	12/2021	N.Caliendo	A.Bottone	A.Bottone

Sede legale: Via Po, 23, 00198 ROMA (RM), tel. +39 0654414500
 Sede operativa: Via Provinciale, 5, 84044 ALBANELLA (SA), tel. +39 0823984561