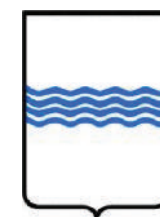


REGIONE BASILICATA



COMUNE DI GENZANO LUCANIA



IMPIANTO AGRO - FOTOVOLTAICO

PROGETTO REALIZZAZIONE IMPIANTO FOTOVOLTAICO E RELATIVE OPERE DI CONNESSIONE IN AGRO DI GENZANO DI LUCANIA - PZ LOCALITA' MATTINELLA E COSTA NAVIONE

POTENZA NOMINALE 20 MW

N° ALLEGATO A.12. a5

Carta con localizzazione georeferenziata



COMMITTENTE
GEN SOLAR SRLS

VIA PADRE ANGELO LANCELLOTTI N° 2
85015 OPPIDO LUCANO - PZ
P.IVA 02099280766

Il Tecnico
Ing. Francesco Dinota

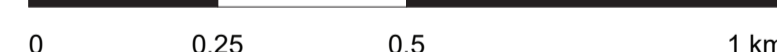
DATA: GENNAIO 2022

Rev n°1

LEGENDA

- Confine lotti interessati e area dell'impianto fotovoltaico
- Stazione Elettrica Terna 150 kV
- Area Sotto Stazione Elettrica Utente 20/150 kV condivisa
- Cavidotto interrato 20 kV
- Cabine di sezionamento
- Viabilità di accesso all'impianto

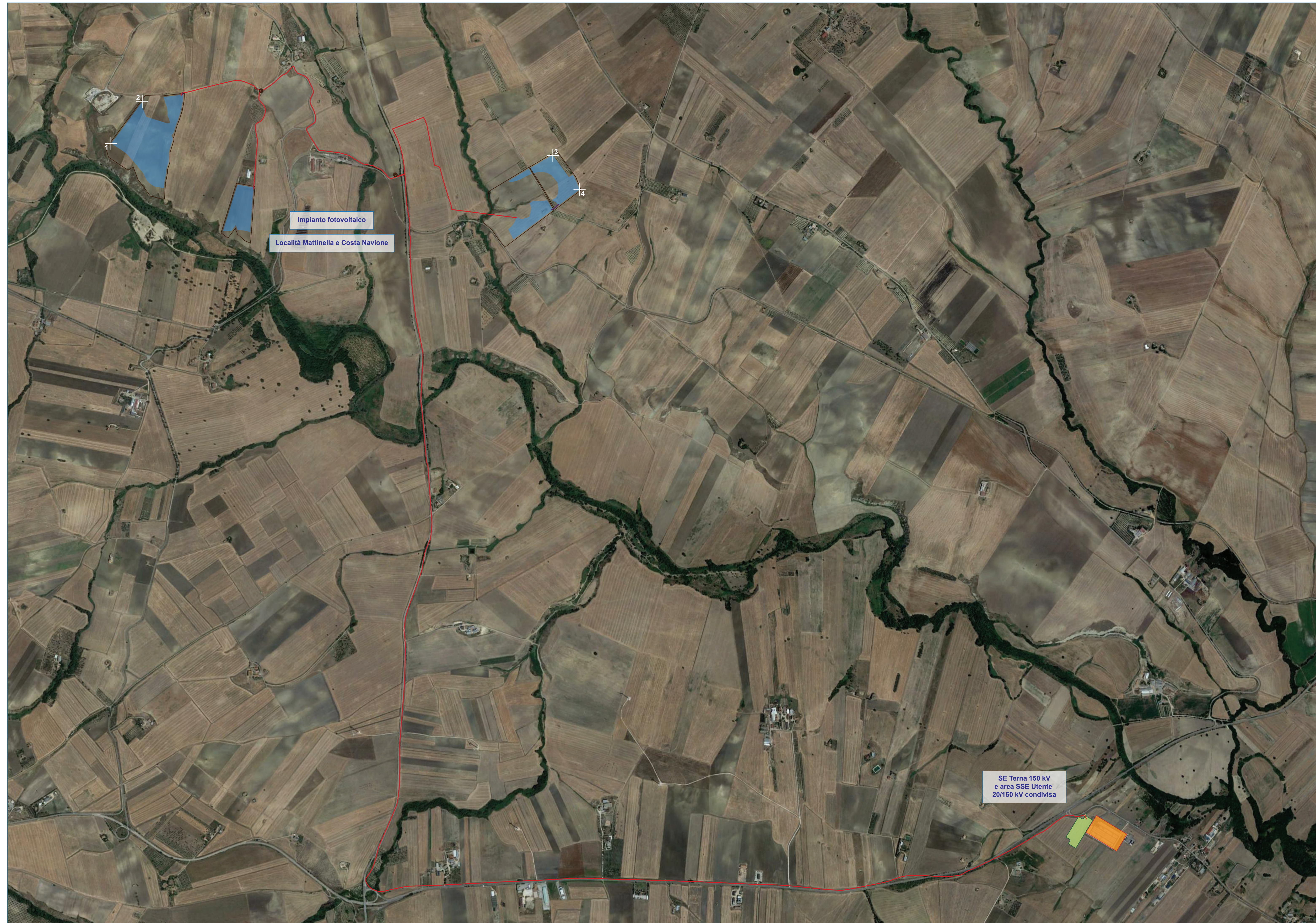
Scala: 1:10000



Coordinate dei vertici che racchiudono l'area dell'impianto fotovoltaico

Vertice	Nord (DD)	Est (DD)	Altitudine (m)
1	40°48'16.21"N	16° 1'56.66"E	342
2	40°48'24.49"N	16° 2'4.92"E	351
3	40°48'13.34"N	16° 3'54.37"E	369
4	40°48'5.76"N	16° 4'1.75"E	363

Sistema di riferimento: WGS84 (World Geodetic System 1984)



SE Terna 150 kV
e area SSE Utente
20/150 kV condivisa