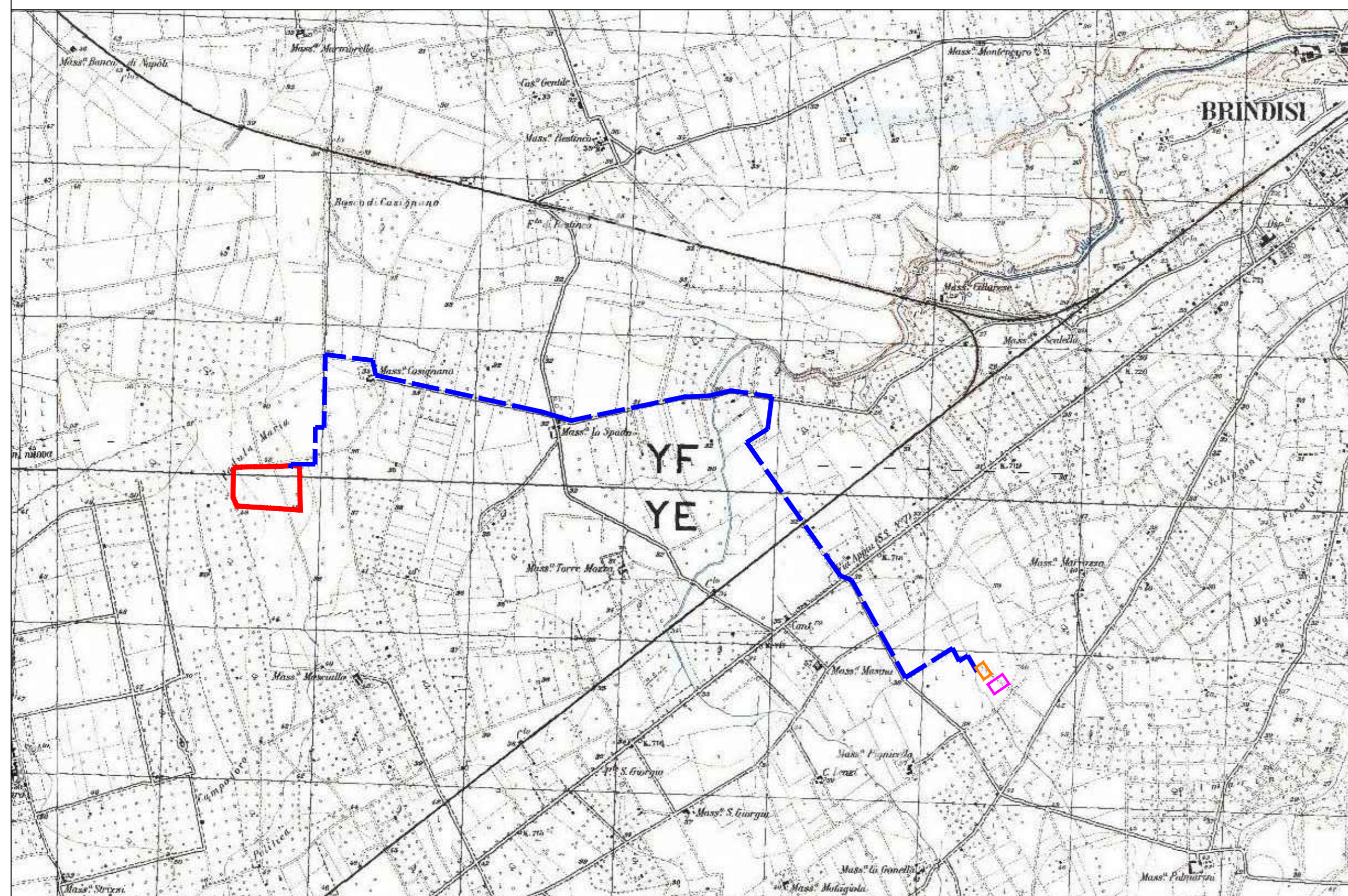


INQUADRAMENTO GENERALE SU CATOGRAFIA IGM - SCALA 1:25000

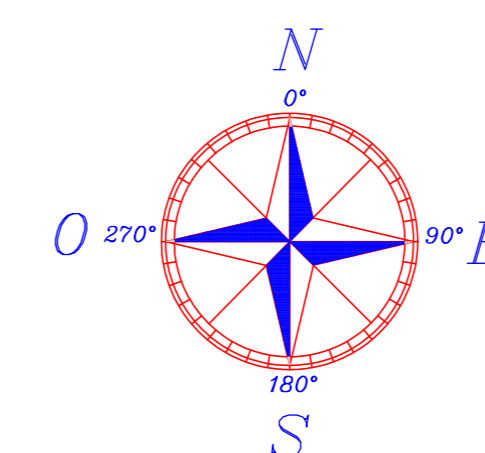


INQUADRAMENTO GENERALE SU ORTOFOTO - SCALA 1:20000

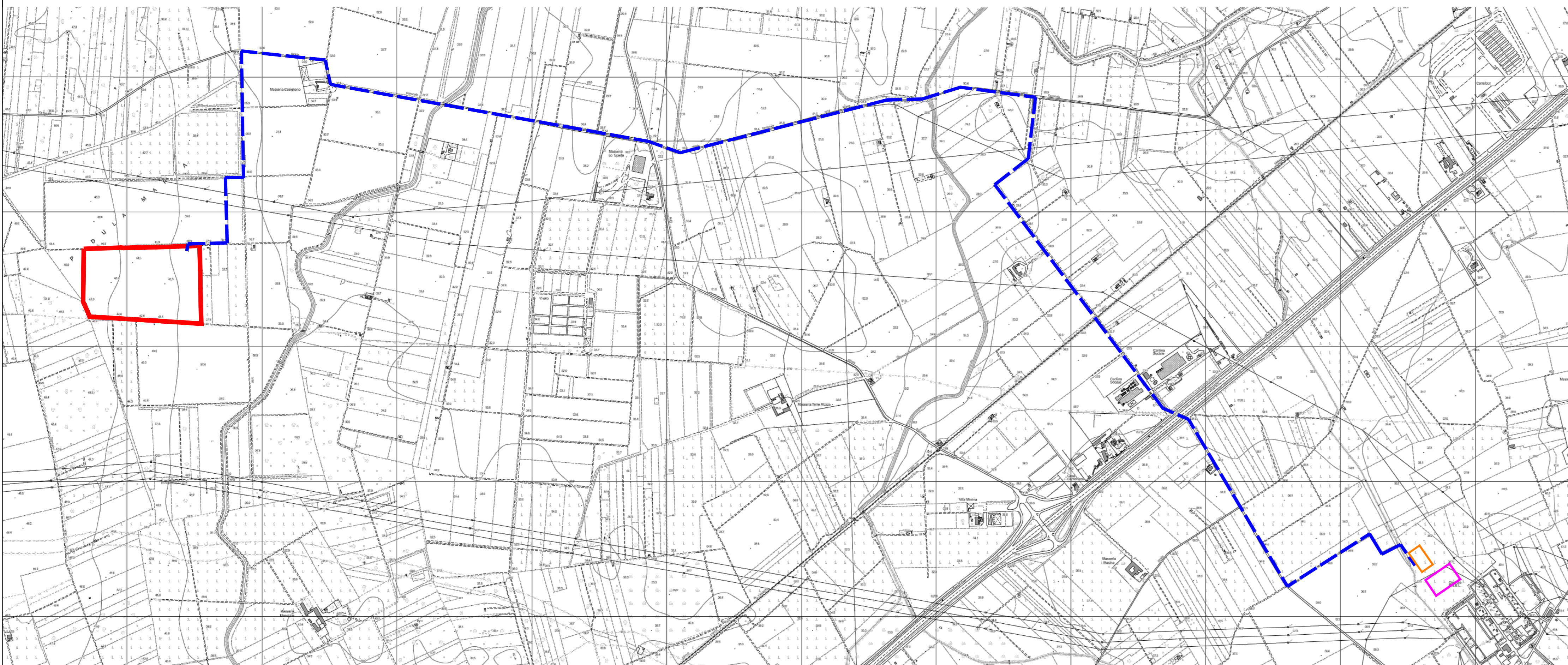


**LEGENDA**

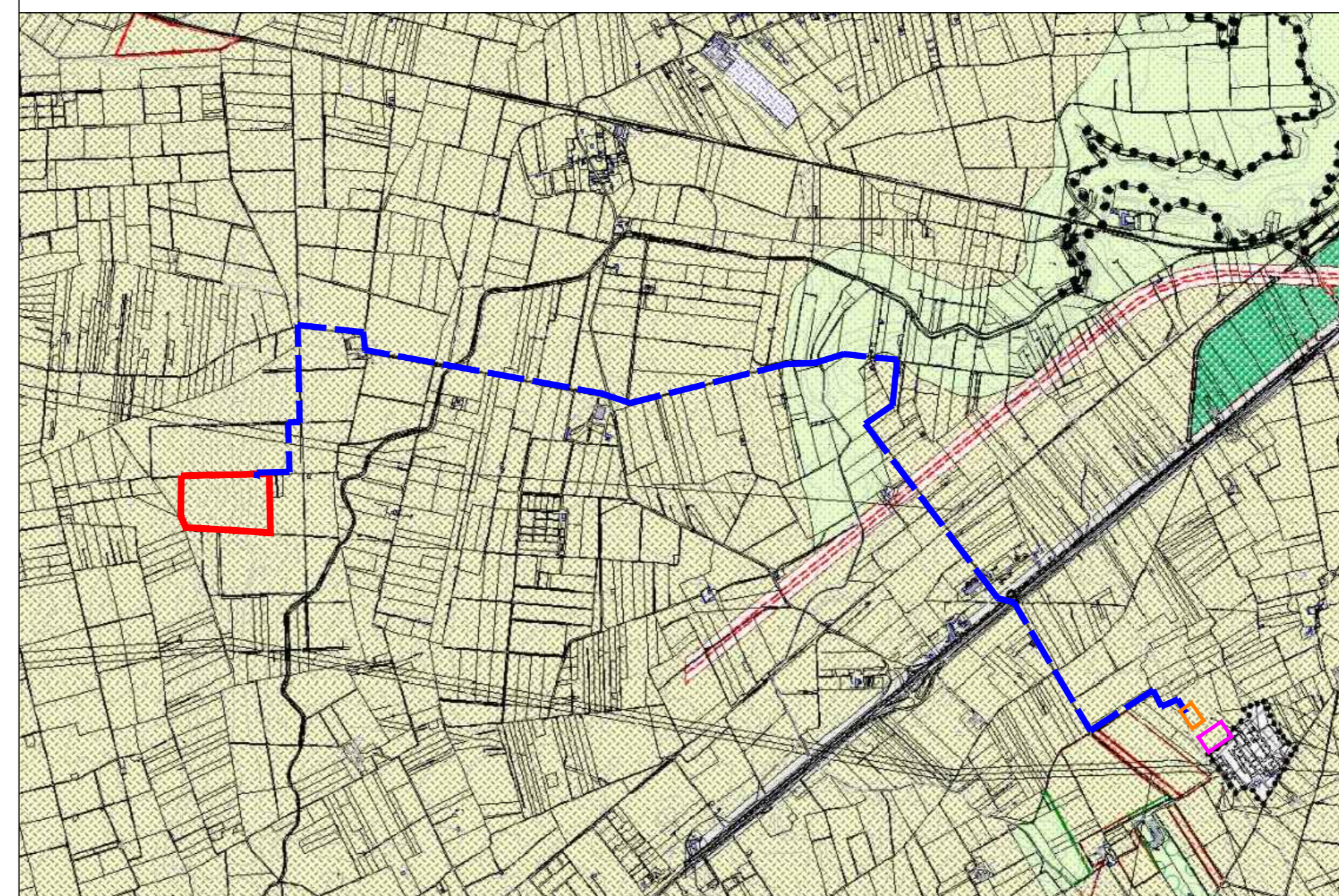
	Cavidotto MT da realizzare
	Area Impianto Agrovoltaico in progetto
	Stazione di elevazione in progetto
	Stazione di smistamento in progetto



INQUADRAMENTO GENERALE SU CTR - SCALA 1:10000



INQUADRAMENTO GENERALE SU PRG - SCALA 1:25000



**TIPIZZAZIONE DI PRG**

	ZONA - A - CENTRO STORICO		ZONA - B4 - COMPLETAMENTO		ZONA - D2 - PRODUTTIVA - ARTIGIANALE		ZONA - F1 - ATTREZZATURE URBANE
	ZONA - B1 - COMPLETAMENTO		ZONA - C1 - PIANO 167 APPROVATO PIANI L. 167/68		ZONA - D3 - PRODUTTIVA - INDUSTRIALE (A.S.I.)		ZONA - F2 - ATTREZZATURE DI QUARTIERE (D.M. 2-4-68)
	ZONA - B3 - COMPLETAMENTO P4Z e/o SUE APPROVATI		ZONA - D1 - PRODUTTIVA INSEDIAMENTO IIM		ZONA - D3/A - PRODUTTIVA - INDUSTRIALE Centrale Termoelettrica BR-Sud Cerano		ZONA - F3 - VERDE DI QUARTIERE (D.M. 2-4-68)
	ZONA - B3 - COMPLETAMENTO		ZONA - D1 - PRODUTTIVA INSEDIAMENTO IIM		ZONA - E - AGRICOLA		ZONA - F4 - PARCHI URBANI E RISPETTO ASSOLUTO (D.M. 2-4-68)

**COMUNE DI BRINDISI**



Realizzazione di un impianto Agrovoltaico della potenza in DC di 14,989 MW e AC di 12,48 MW, denominato "DEPALMA", in località Casignano nel comune di Brindisi e delle relative opere di connessione alla Rete di Trasmissione dell'energia elettrica Nazionale (RTN), nell'ambito del procedimento P.U.A. ai sensi dell'art. 27 del D.Lgs. 152/2006 e s.m.i.

<b>ELABORATO:</b> Elaborato grafico inquadramento generale	<b>Inquadramento generale area impianto, cavidotto e stazione elettrica (IGM - Ortofoto - CTR - PRG)</b>	<b>Data:</b> Agosto 2021
<b>NOME DOCUMENTO:</b> DEP_44_Elaborato grafico_inquadramento generale		<b>POTENZA DC</b> 14,989 MW
		<b>POTENZA AC</b> 12,480 MW
		<b>SCALA :</b> VARIE

<b>TIMBRO E FIRMA</b> 	<b>PROGETTISTA</b> Ing. Alessandro Massaro	<b>SVILUPPATORE</b> 
---------------------------	---	-------------------------

<b>02</b>				
<b>01</b>				
<b>00</b>	Prima emissione	Ing. Alessandro Massaro	Ing. Alessandro Massaro	DEPALMA SRL
<b>NN DATA:</b>	DESCRIZIONE	ELABORATO	VERIFICATO	APPROVATO