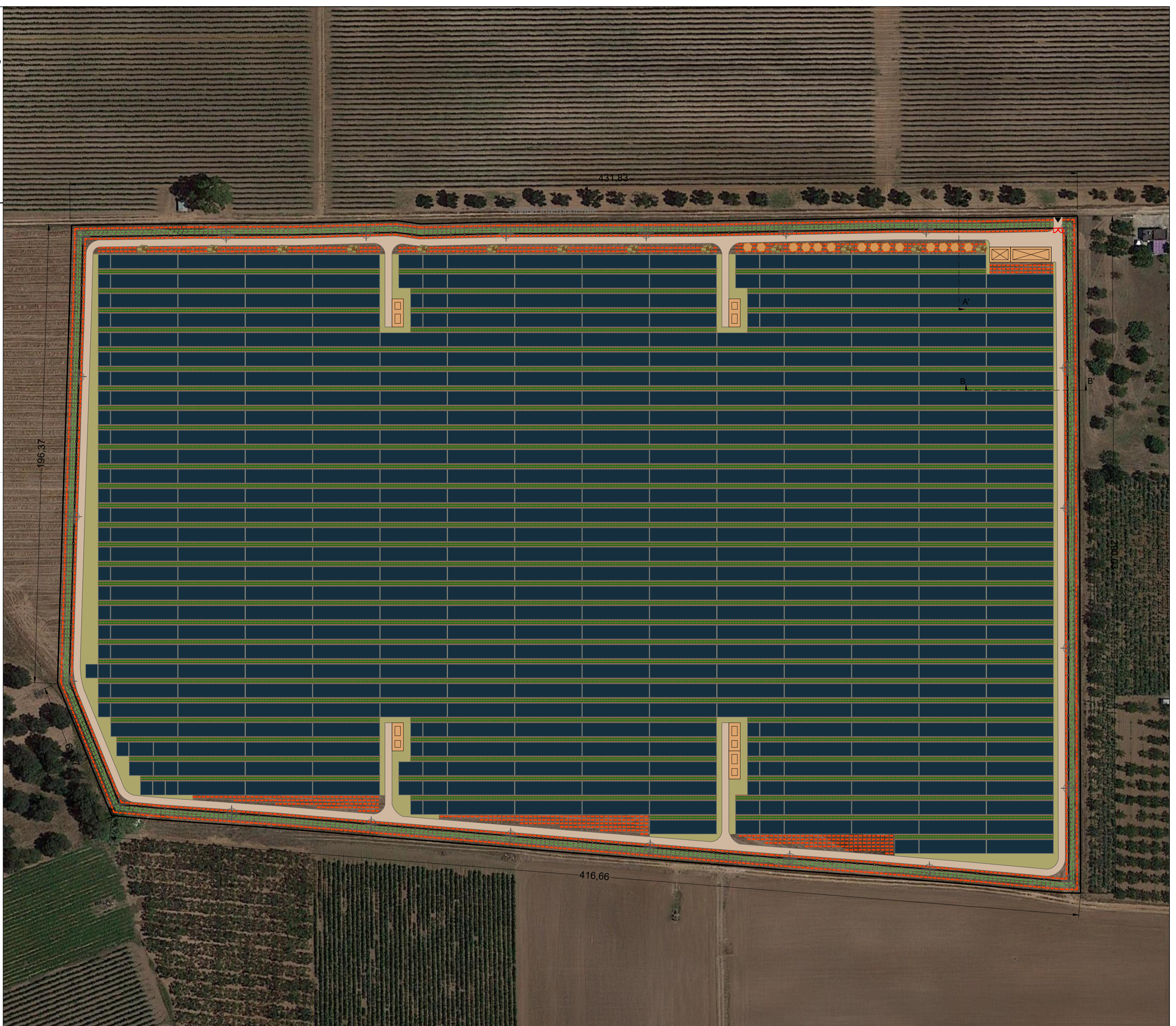


LAYOUT SU BASE CTR scala 1:1000



LAYOUT SU BASE ORTOFOTO scala 1:1000

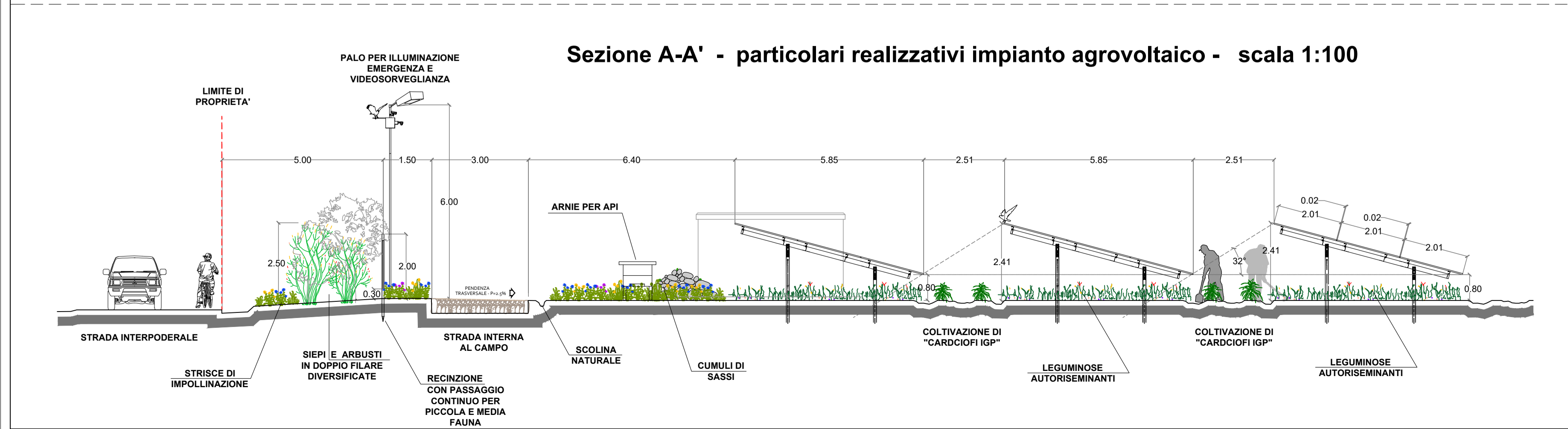
- Legenda:**
- Cabina di consegna
  - Cabina inverter e trasformatore
  - Cabina ausiliari
  - Ingresso/uscita
  - Recinzione
  - Limite di proprietà
  - Vele moduli fotovoltaici
  - Palo illuminazione emergenza /videosorveglianza (h=6 m.)
  - Cumuli di sassi
  - Siepi e arbusti in doppio filare alternati con essenze autoctone
  - Strisce di impollinazione
  - Arnier per api
  - Leguminose autorisemanti
  - Coltivazione di "Carciofo IGP" a doppio filare
  - Strada di campo tipo MacAdam

DATI TECNICI PROGETTO AGROVOLTAICO	
IMPIANTO AGROVOLTAICO	PROGETTO AGRICOLO
TOTALE MODULI DA 440 W: 34.068	ETTARI LEGUMINOSE AUTORISEMANANTI: 7.7100 Ha
POTENZA IN DC: 14.989 MW	ETTARI CARCIOFO BRINDISINO IGP: 2.2795 Ha
POTENZA IN AC: 12.48 MW	ETTARI STRISCE DI IMPOLLINAZIONE: 0.76 Ha
NUMERO CAMPI: 5	ETTARI DEDICATI A SIEPI ALTERNATE: 0.48 Ha
SUPERFICIE CATASTALE LOTTO INTERVENTO: 11.85 Ha	NUMERO DI STALLI PER VOLATILI: 23
SUPERFICIE OCCUPATA DAI PANNELLI: 6.8 Ha	NUMERO DI SASSIAIE PROTEZIONE ANFIBIVIRETTILI: 13
SUPERFICIE OCCUPATA DALLA VIABILITA' INTERNA: 0.46 Ha	NUMERO DI ARNIE PER API NOMADICHE: 84
VOLUME DEI CABINATI: 487,85 mc	

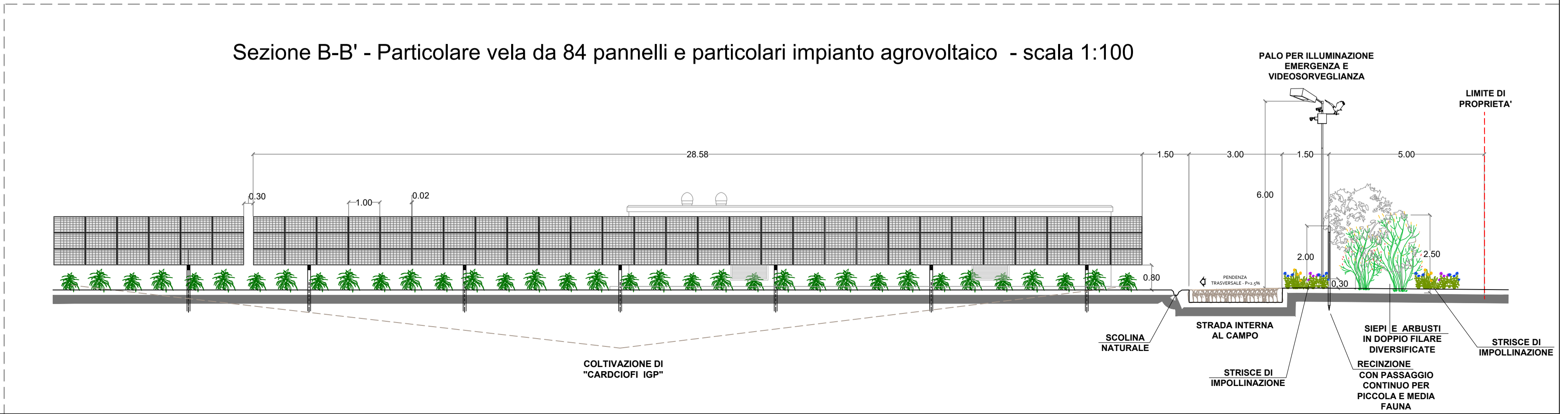
**COMUNE DI BRINDISI**



Realizzazione di un impianto Agrovoltaico della potenza in DC di 14,989 MW e AC di 12,48 MW, denominato "DEPALMA", in località Casignano nel comune di Brindisi e delle relative opere di connessione alla Rete di Trasmissione dell'energia elettrica Nazionale (RTN), nell'ambito del procedimento P.U.A. ai sensi dell'art. 27 del D.Lgs. 152/2006 e s.m.i.



Sezione A-A' - particolari realizzativi impianto agrovoltaico - scala 1:100



Sezione B-B' - Particolare vela da 84 pannelli e particolari impianto agrovoltaico - scala 1:100

ELABORATO: Elaborato grafico layout impianto	Particolari costruttivi: layout impianto, disegni, dettagli e sezioni dell'impianto agrovoltaico	Data: Agosto 2021
		POTENZA DC 14,989 MW POTENZA AC 12,480 MW SCALA: VARIE
NOME DOCUMENTO: DEP_46_Elaborato grafico_layout impianto		
TIMBRO E FIRMA 	PROGETTISTA Ing. Alessandro Massaro	SVILUPPATORE 
02		
01		
00	Prima emissione	Ing. Alessandro Massaro
NN DATA:	DESCRIZIONE	ELABORATO
		VERIFICATO
		APPROVATO
<b>DEPALMA SRL</b>		
PEC: depalma.srl@pec.it T: +39 02 45440820		