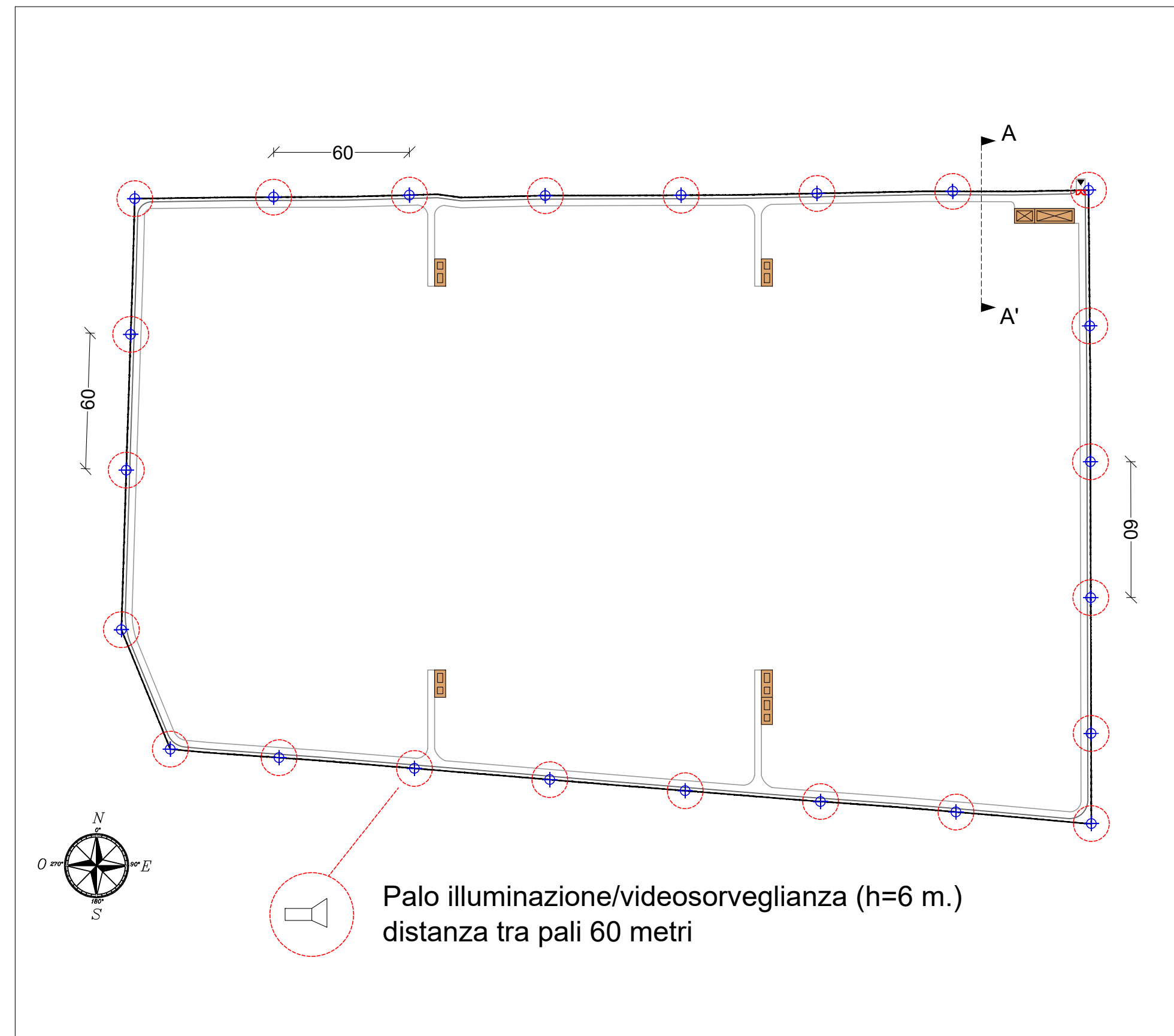
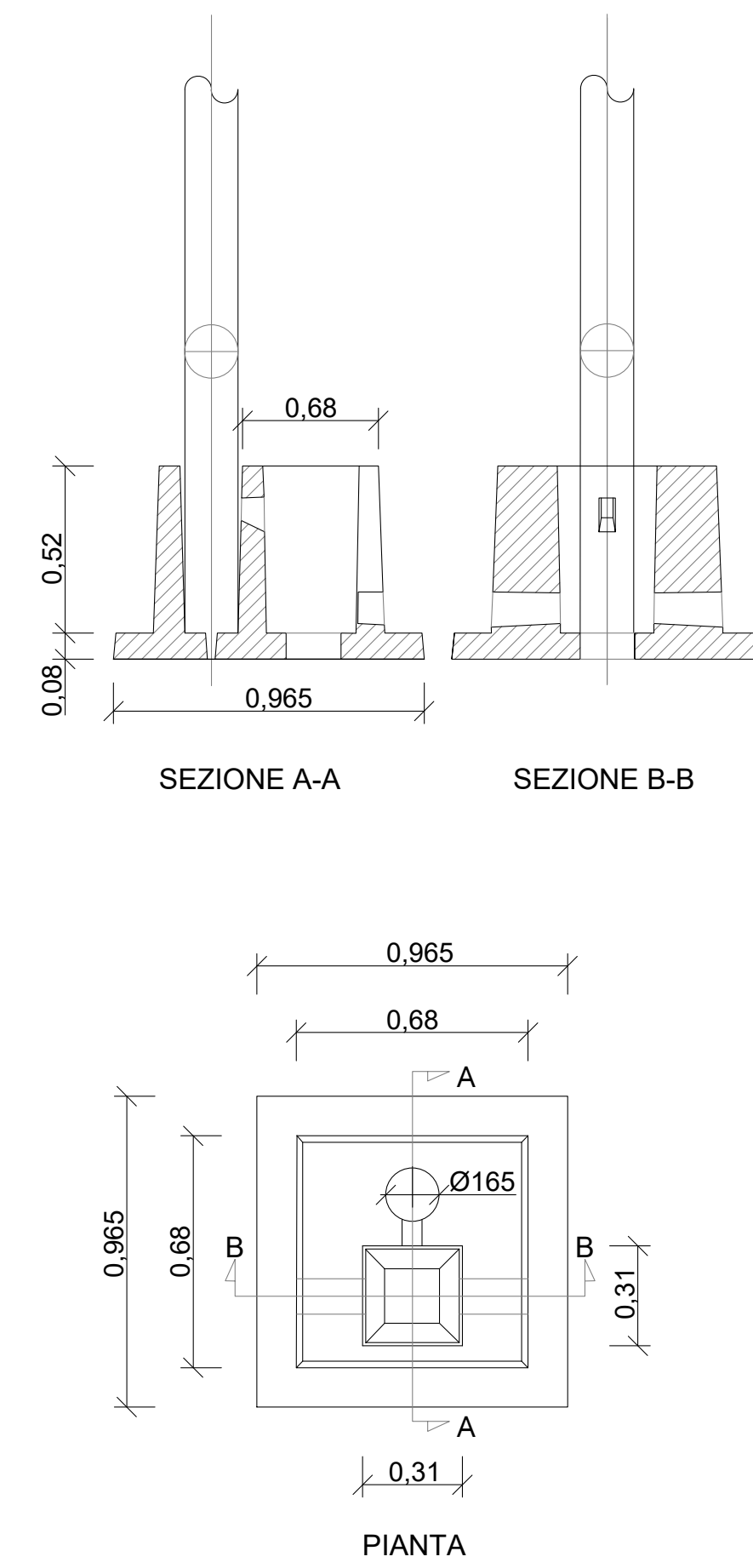


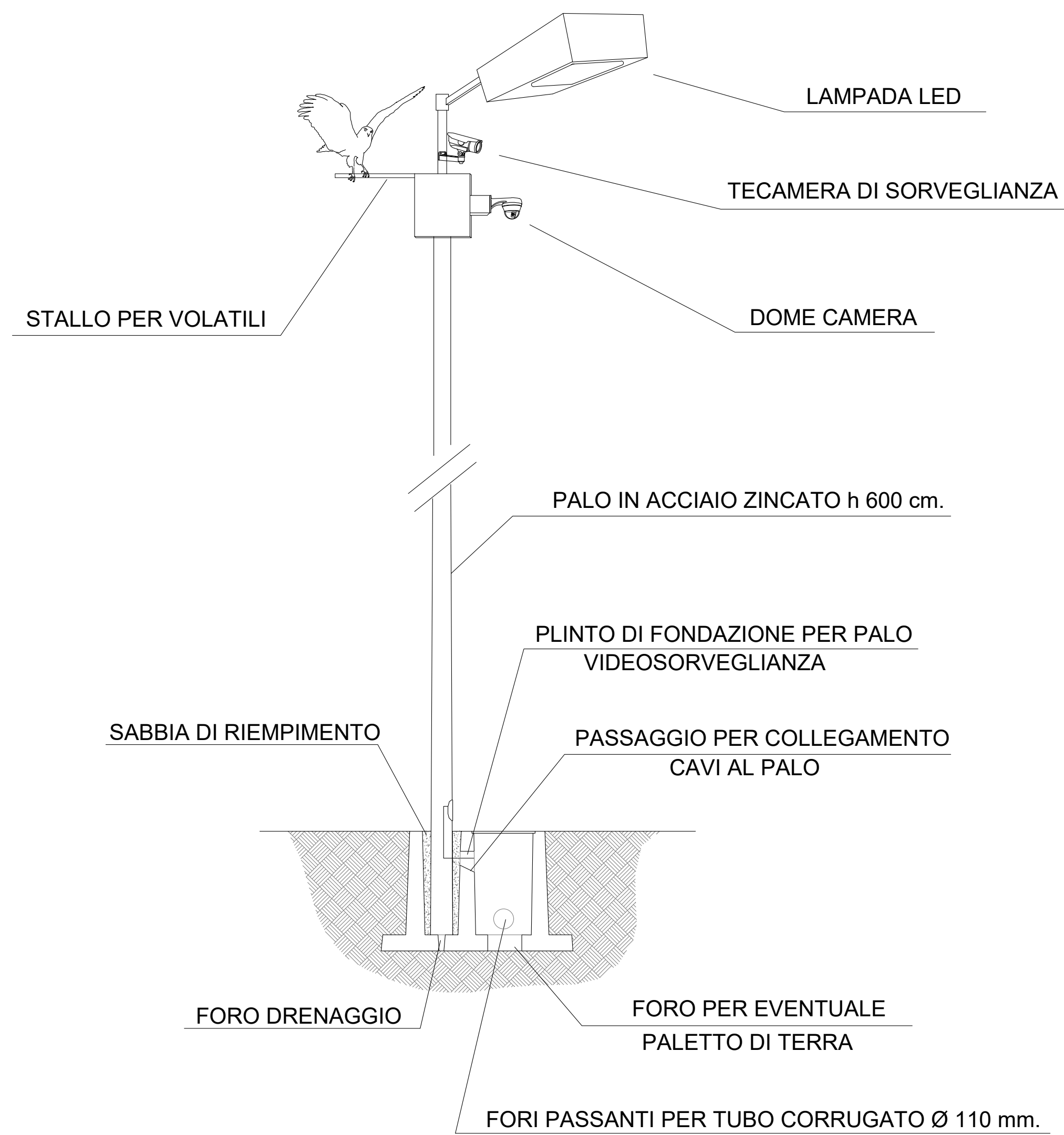
Planimetria (perimetro impianto "DEPALMA")
N° 23 PALI



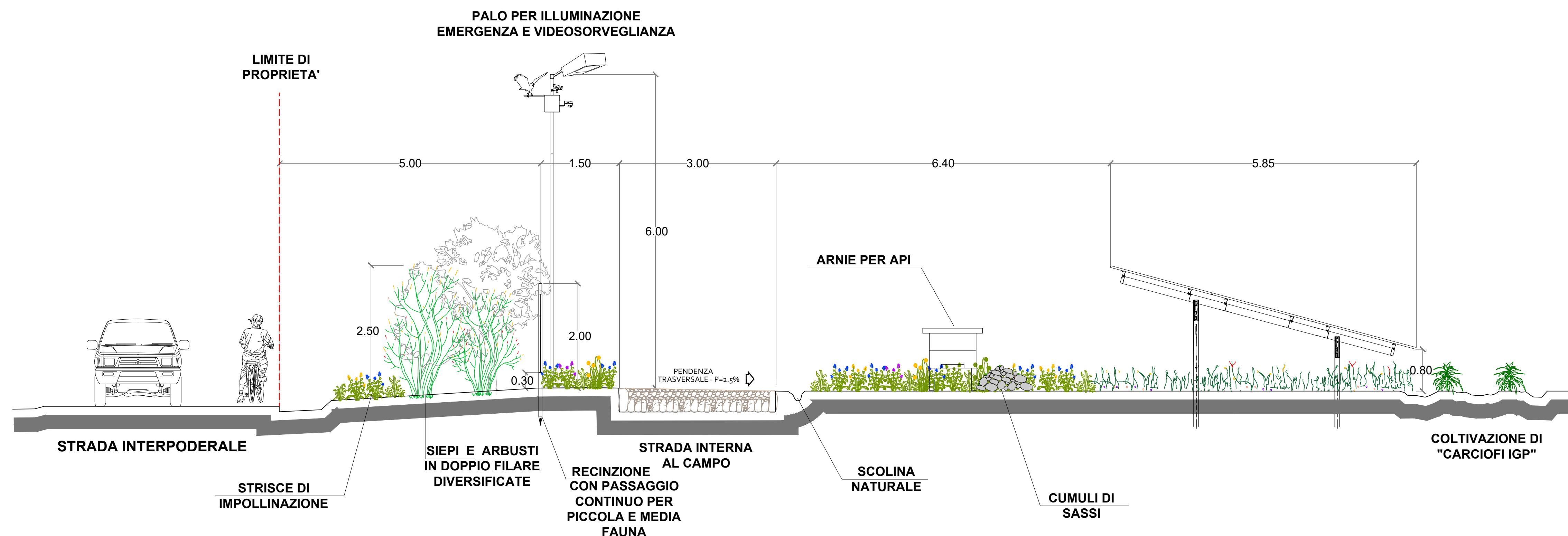
Particolari fondazioni (scala 1:20)



Particolare palo illuminazione e videosorveglianza (scala 1:20)



Particolare palo illuminazione e videosorveglianza - sezione A-A' da layout - scala 1:50



COMUNE DI BRINDISI



Realizzazione di un impianto Agrovoltaiico della potenza in DC di 14,989 MW e AC di 12,48 MW, denominato "DEPALMA", in località Casignano nel comune di Brindisi e delle relative opere di connessione alla Rete di Trasmissione dell'energia elettrica Nazionale (RTN), nell'ambito del procedimento P.U.A. ai sensi dell'art. 27 del D.Lgs. 152/2006 e s.m.i.

ELABORATO: Elaborato grafico particolari illuminazione videosorveglianza NOME DOCUMENTO: DEP_54_Elaborato grafico_illuminazione videosorveglianza	Particolari impianto di illuminazione, videosorveglianza e allarme	Data: Agosto 2021		
		POTENZA DC 14,989 MW POTENZA AC 12,480 MW SCALA : 1:20000		
TIMBRO E FIRMA 	PROGETTISTA Ing. Alessandro Massaro	SVILUPPATORE enne.pi.studio s.r.l. Lungomare IX Maggio, 38 - 70132 Bari Tel/Fax +39 0803346068 - 0803346888 e-mail: pietra.novelli@ennepistudio.it		
02 00 NN DATA:	Prima emissione DESCRIZIONE	Ing. Alessandro Massaro ELABORATO	Ing. Alessandro Massaro VERIFICATO	DEPALMA SRL APPROVATO