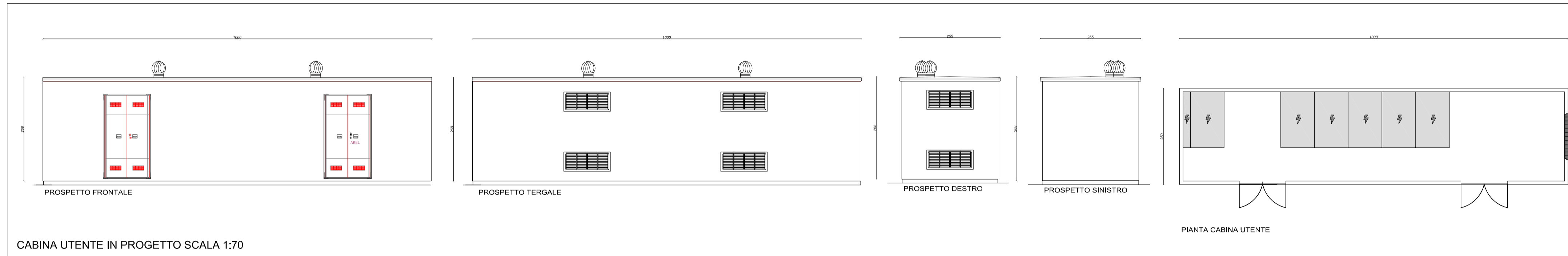
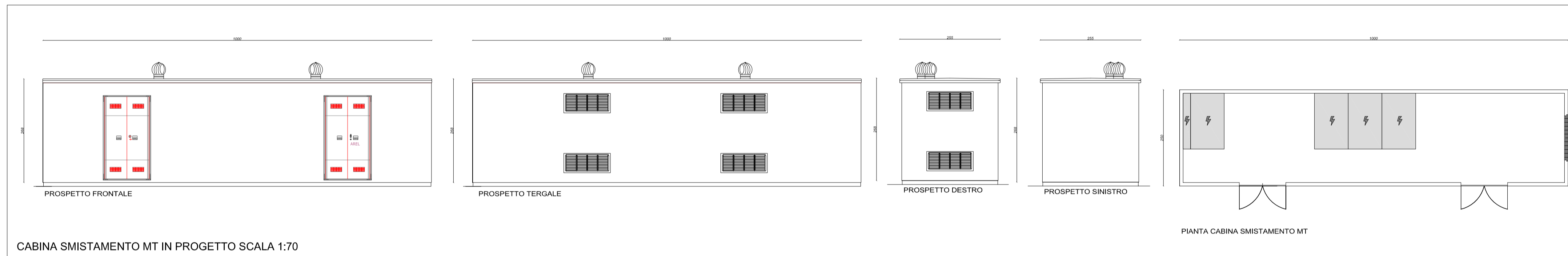


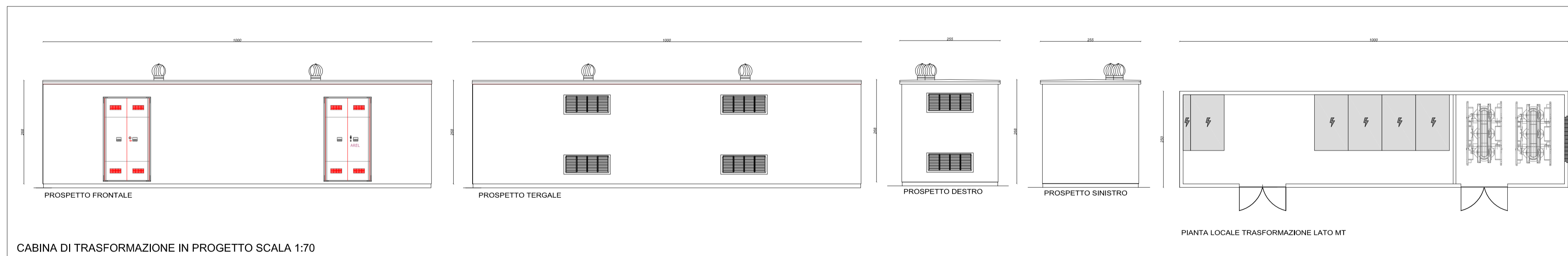
CABINA DI CONSEGNA IN PROGETTO SCALA 1:70



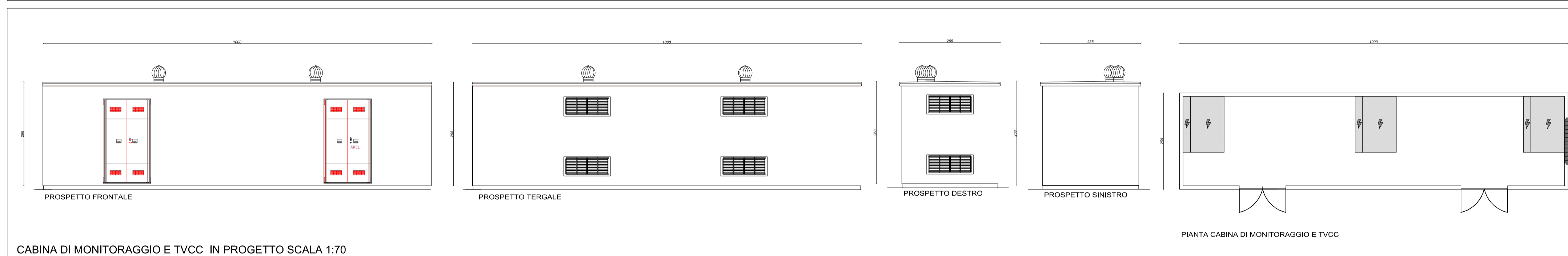
CABINA UTENTE IN PROGETTO SCALA 1:70



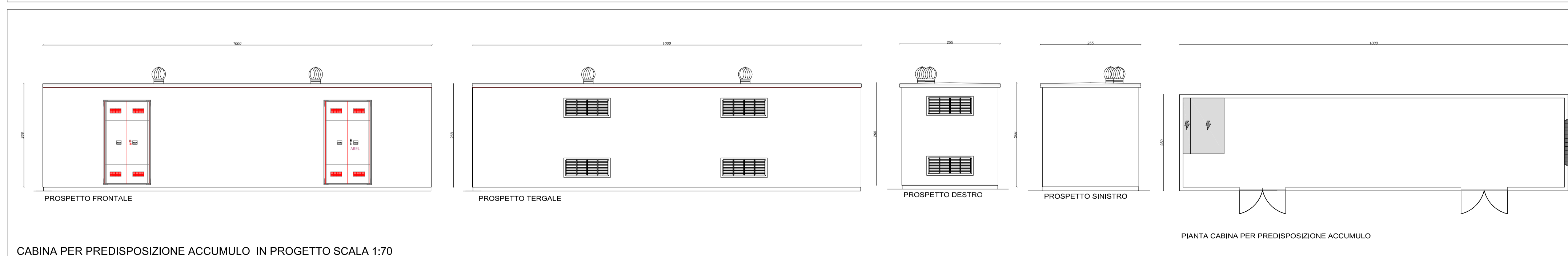
CABINA SMISTAMENTO MT IN PROGETTO SCALA 1:70



CABINA DI TRASFORMAZIONE IN PROGETTO SCALA 1:70



CABINA DI MONITORAGGIO E TVCC IN PROGETTO SCALA 1:70



CABINA PER PREDISPOSIZIONE ACCUMULO IN PROGETTO SCALA 1:70

**PROVINCIA DI LATINA
COMUNE DI SEZZE**

TITOLO:
Progetto per la realizzazione di un impianto agro-fotovoltaico a terra da 11.769,36 kWp sito nel Comune di Sezze
(41°29'27,93"N - 13° 1'39,94"E)

PROGETTO DEFINITIVO	<p>OGGETTO:</p> <p style="text-align: center;">Piante e prospetti delle cabine elettriche</p>	<p style="text-align: center;">IL PROGETTISTA</p> <p style="text-align: center;">ING. ANDREA PUTZU</p>
	<p>COMMITTENTE:</p> <p style="text-align: center;">EL 1.0 SRL VIALE VERONA 190/8 38123 TRENTO (TN)</p>	<p style="text-align: center;">LA DITTA INCARICATA</p> <p style="text-align: center;">ENERGIE NUOVE SRL</p> <p style="font-size: 8px;"><small>Sede Legale : 00153 Roma, Via Portuense 95/E Sede Operativa : 61037 Mondolfo PU, Via Valcesano,214 Tel. +39 0721 96 93 03-Fax +39 0721 95 82 97 info@energienuovesrl.it - www.energienuovesrl.com</small></p> <p style="text-align: center; font-weight: bold; font-size: 12px;">energienuove</p>

SCALA 1:70

DATA: 02 2022

N.	DATE	MODIFICA	FIRMA	DISEGNATO	VISTO	APPROVATO

TAV N:

05

P