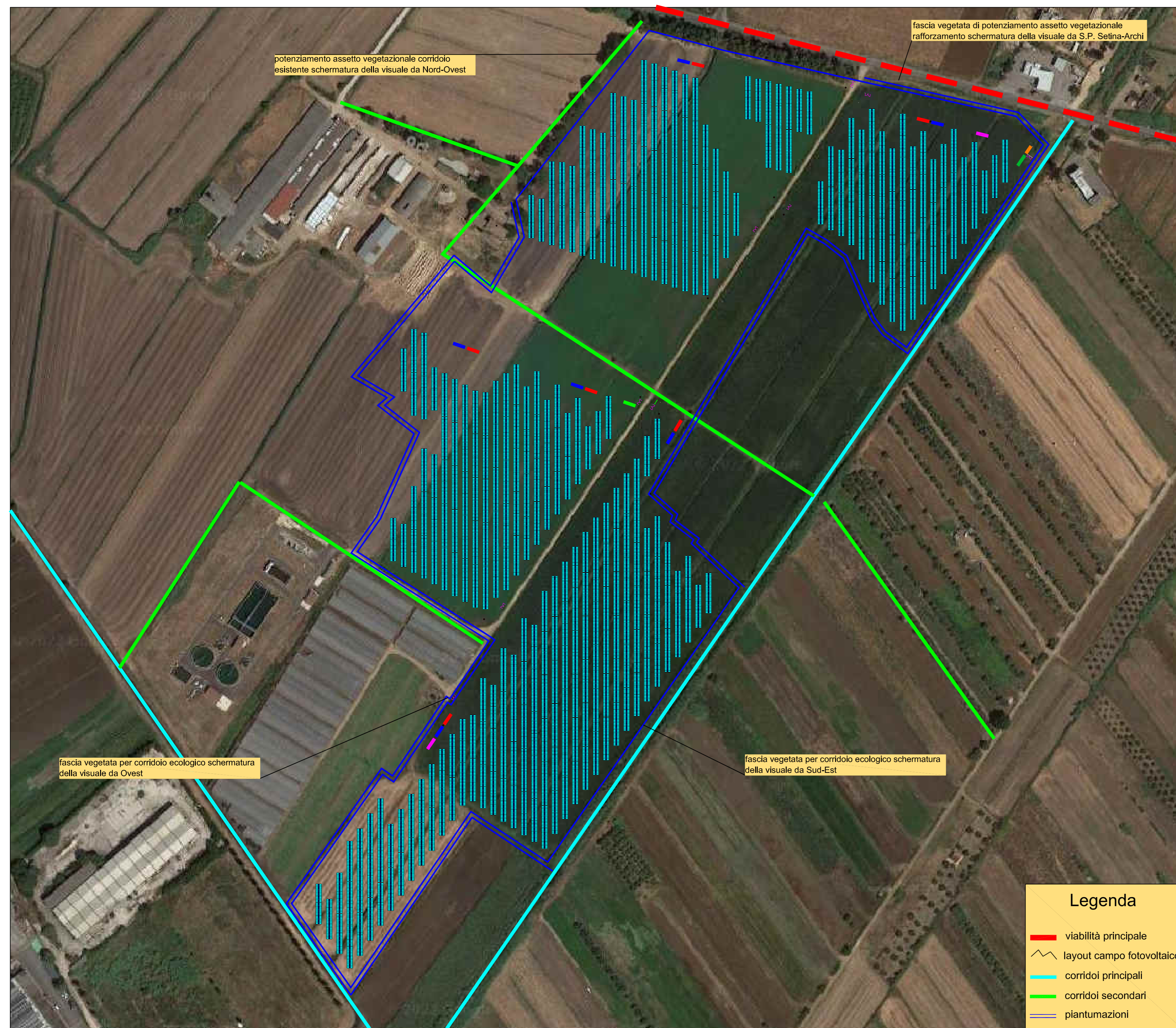
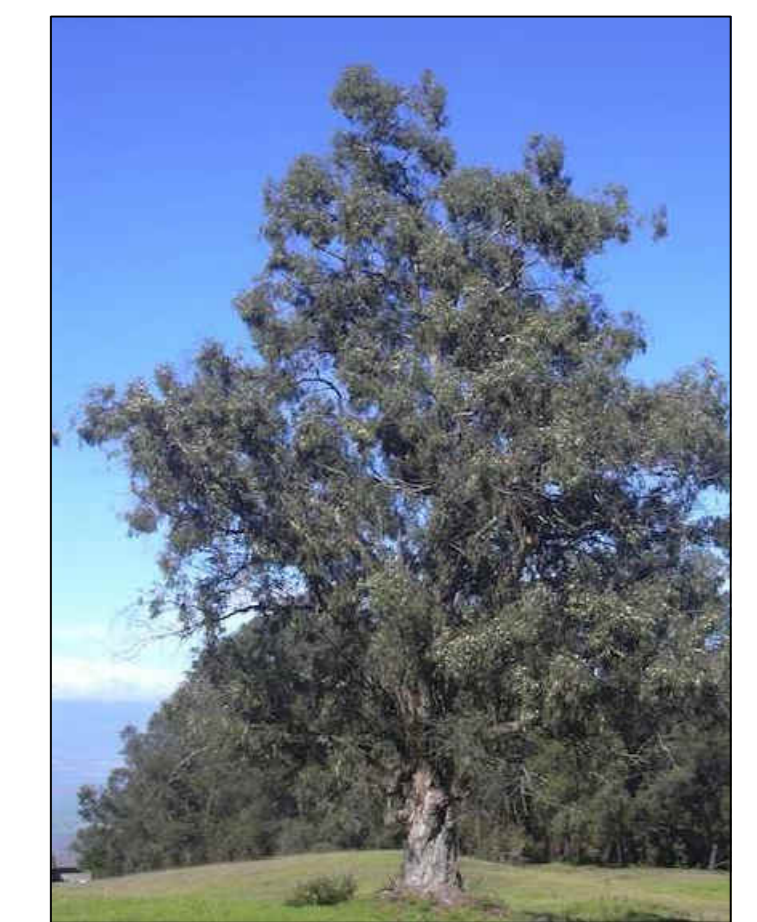


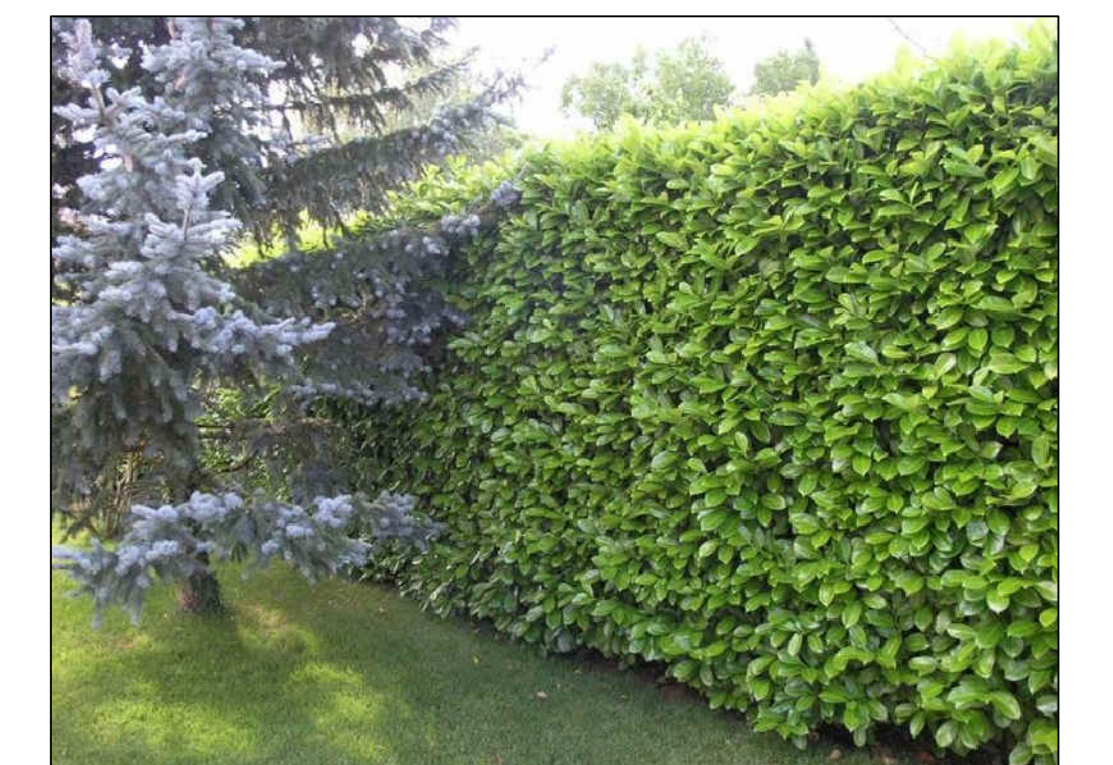
INQUADRAMENTO
scala 1:20.000



- PANNELLI FOTOVOLTAICI
- CABINA DI CONSEGNA
- CABINA UTENTE
- CABINA DI MONITORAGGIO
- CABINA DI PREDISPOSIZIONE ACCUMULO
- CABINA DI TRASFORMAZIONE
- CABINA DI SMISTAMENTO
- FASCIA DI MITIGAZIONE



Filare di Eucalypto mediterraneo (pianta autoctona)



Siepe di alloro

**PROVINCIA DI LATINA
COMUNE DI SEZZE**

TITOLO:
Progetto per la realizzazione di un impianto agro-fotovoltaico a terra da 11.769,36 kWp sito nel Comune di Sezze
(41°29'27.937N - 13° 1'39.94E)

PROGETTO DEFINITIVO	OGGETTO: Mitigazione proposta	IL PROGETTISTA: ING. ANDREA PUTZU
	COMMITTENTE: EL 1.0 SRL VIALE VERONA 190/B 38123 TRENTO (TN)	LA DITTA INCARICATA: ENERGIE NUOVE SRL <small>Sede Legale: 05153 Roma, Via Portuense 95E Sede Operativa: 61027 Montalto PU, Via Valeriano 214 Tel. +39 0721 96 93 03 Fax. +39 0721 96 82 97 info@energienuove.it - www.energienuove.com</small>

SCALA / DATA: 04/2022

TAV. N. **14** V

N.	DATE	MODIFICA	FIRMA	DISEGNATO	VISTO	APPROVATO