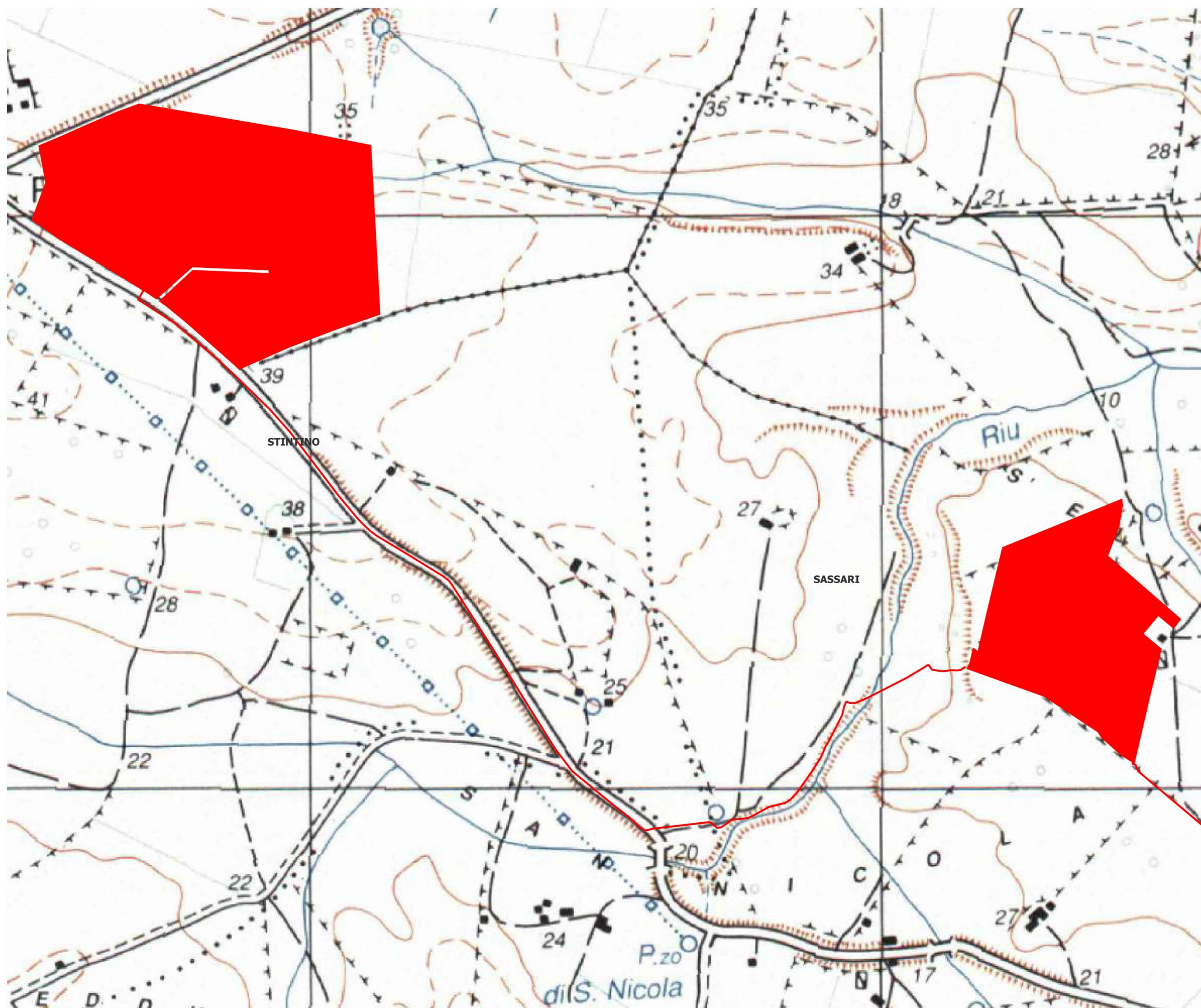
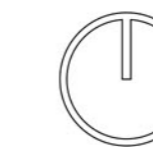
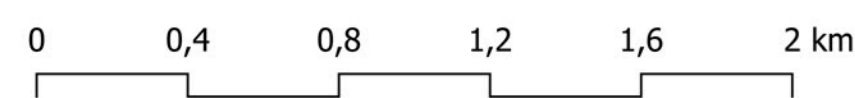


LEGENDA

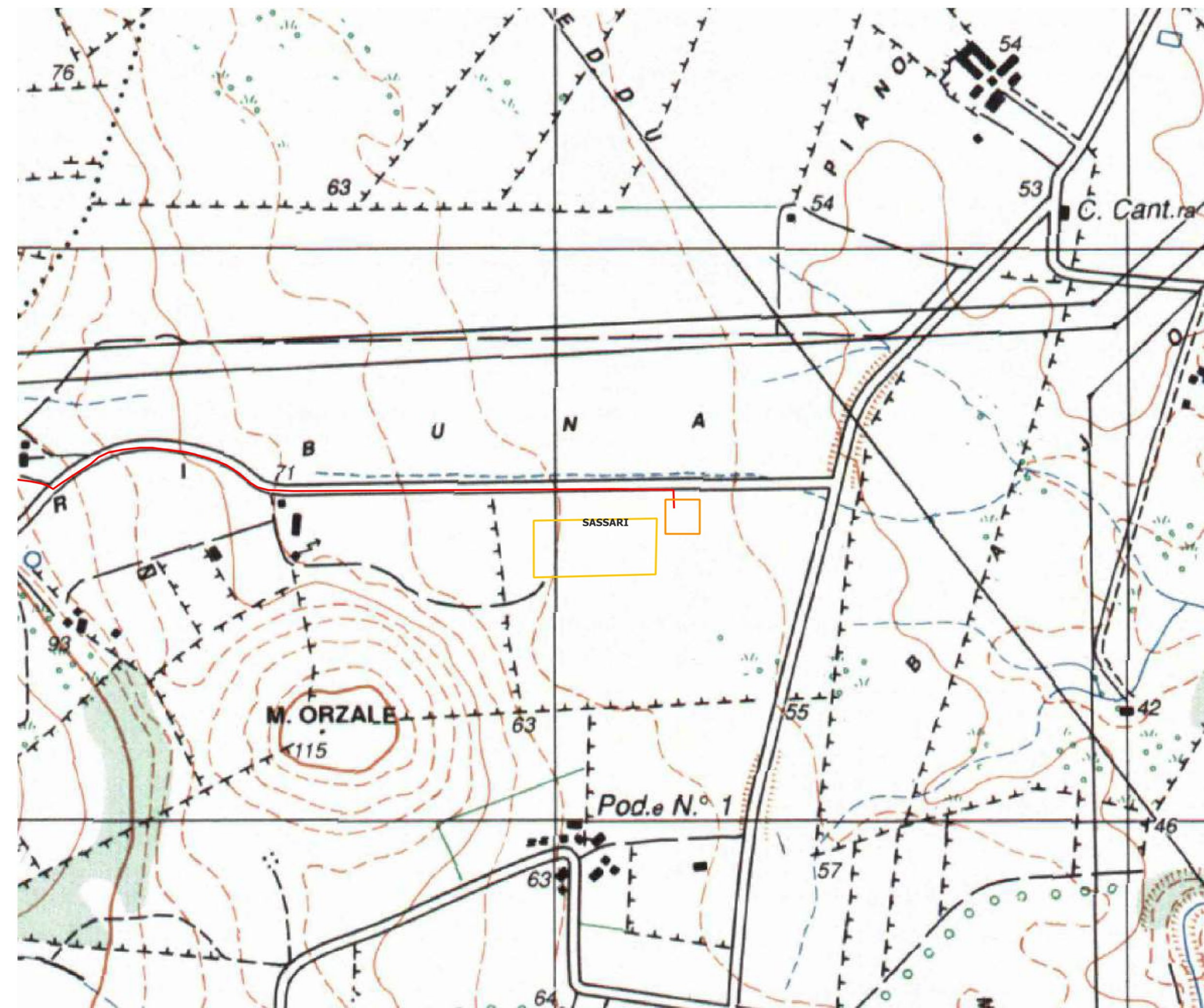
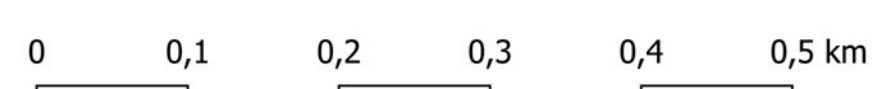
-  Battery_pack
-  Cavidotto stradale - 12,4 km
-  Stazione elettrica Fiumesanto
-  Stintino area di progetto



Scala 1:20.000



Scala 1:5.000



Scala 1:5.000



REGIONE SARDEGNA
Provincia di Sassari
COMUNI DI SASSARI E STINTINO

Realizzazione di un Parco Agrivoltaico
di potenza nominale pari a 25 Mwp
denominato "STINTINO" sito nei
Comuni di Sassari e Stintino

Località "Pozzo S. Nicola"

OGGETTO		STINTINO-IAT01
INQUADRAMENTO GEOGRAFICO E TERRITORIALE SU IGM		CODICE ELABORATO
TITOLO ELABORATO		
Data	Revisione	Descrizione
Aprile 2022	00	Emissione per procedura di VIA
		Dot. ssa I. Castagnotti
		Dot. Agr. P. Vasta
		Approvazione
		Enerland Italia
TEAM PROGETTAZIONE:		PROGETTO:
Dot. Agr. Patricia VASTA	Ing. Annamaria PALMERANO	 IMPIANTO AGRIVOLTAICO STINTINO
Dot. ssa Ilaria CASTAGNETTI	Dot. ssa Ilaria CASTAGNETTI	
Ing. Emanuele CANTERINO	Ing. Emanuele CANTERINO	
Dot. Claudio BERTOLLO		
SEMPRE DI LAVORO:		PROFONDI:
Dot. Agr. Gerardo BELLU	Dot. ssa Nicola CEMURTAS	Energia Pulita Italiana S.r.l.
Arch. Oriano SCIALA	Maurizio Acc. Carru	SEDE LEGALE:
Dot. Stefano SPINA	Dot. ssa Antonella UNALI	Viale Stazione, 5 05102 - Roma (RM)
Dot. ssa Maria Antonietta DEGIURTAS		RESPONSABILI:
		Diego Gonzalez Caceres
PROGETTAZIONE:		DATA:
ENERLAND ITALIA		27/04/2022
COORDINAMENTO:		SCALA:
Dot. Agr. Patrick VASTA		VARE
FIRMA:		FORMATO:
		A4