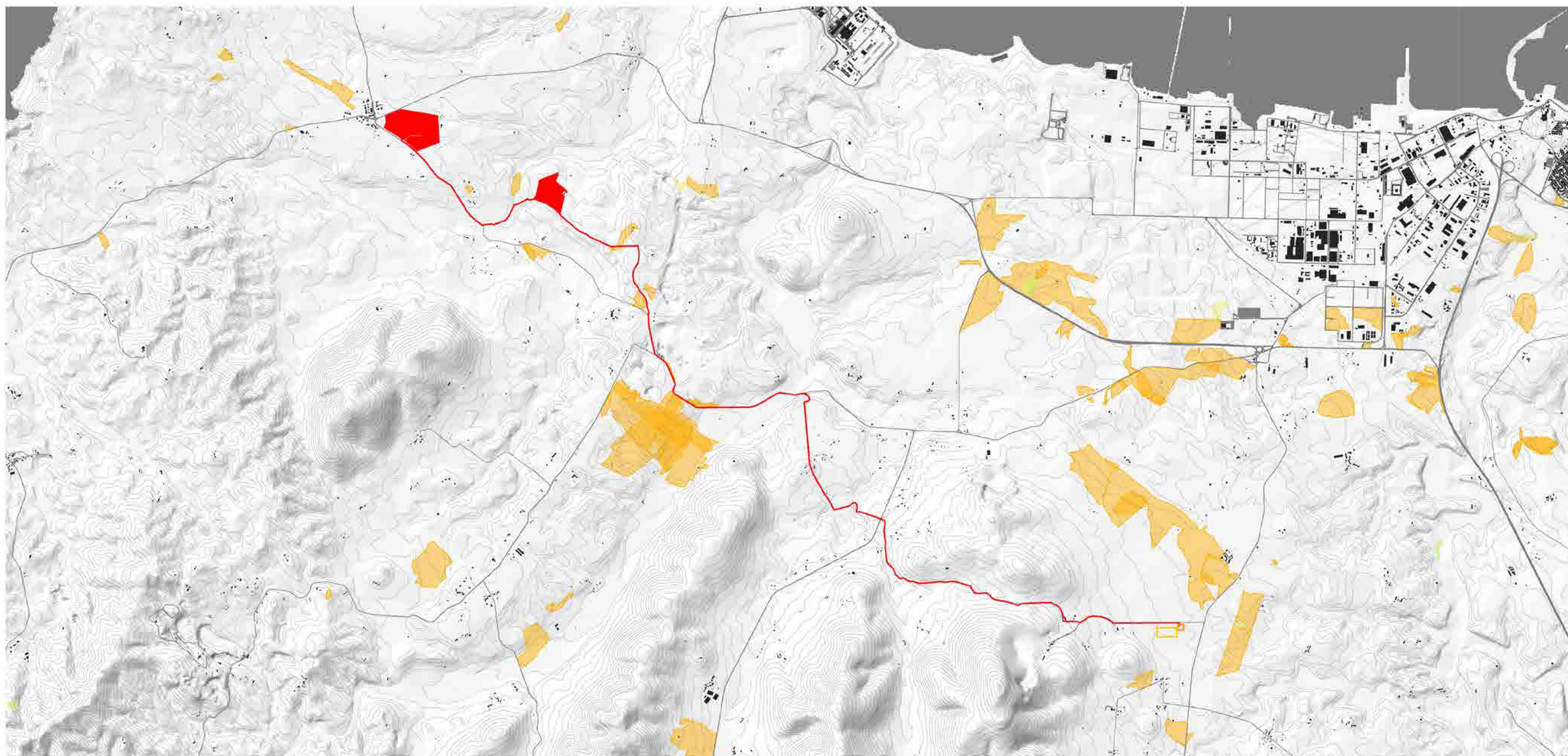
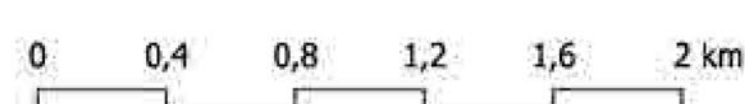


Scala 1:20.000



Scala 1:20.000



LEGENDA

STINTINO

- Battery_pack
- Cavidotto stradale - 12,4 km
- Stazione elettrica Fiumesanto
- Stintino area di progetto

Arete percorse da fuoco Regione Sardegna

- Incendi 2020
- Incendi 2019
- Incendi 2018
- Incendi 2017
- Incendi 2016
- Incendi 2015
- Incendi 2014
- Incendi 2013
- Incendi 2012
- Incendi 2011
- Incendi 2010
- Incendi 2009
- Incendi 2008
- Incendi 2007
- Incendi 2006
- Incendi 2005

LEGENDA

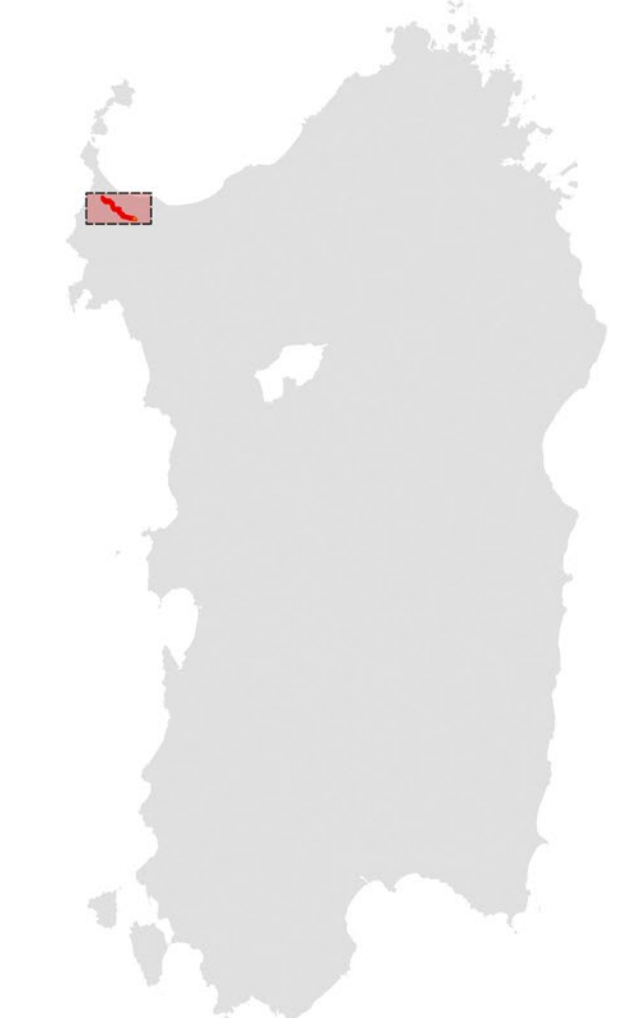
CTR 1:10000

- 02_EDIFICIO_INGOMBRO_AL_SUOLO copia
- 02_EDIFICIO_MINORE copia
- 02_ELEMENTO_COPERTURA copia
- Curve di livello passo 5 m
- Viabilità principale

LEGENDA

STINTINO

- Battery_pack
- Cavidotto stradale - 12,4 km
- Stazione elettrica Fiumesanto
- Stintino area di progetto



REGIONE SARDEGNA
Provincia di Sassari
COMUNI DI SASSARI E STINTINO

**Realizzazione di un Parco Agrivoltaico
di potenza nominale pari a 25 MWp
denominato "STINTINO" sito nei
Comuni di Sassari e Stintino**

Località "Pozzo S. Nicola"

| | | | | | |
|---|--------------------------------|---|---|---|--|
| STUDIO DI IMPATTO AMBIENTALE CARTA DELLE AREE PERCORSE DA INCENDIO | | STINTINO-IAT02 <small>CODICE LABORATORIO</small> | | | |
| <small>DATA</small> Aprile 2022 | <small>REVISIONE</small> 00 | <small>DESCRIZIONE</small> Emissione per procedura di VIA | <small>ELABORAZIONE</small> Dott.ssa I. Castagnoli | <small>VERIFICA</small> Dott. Agr. P. Vasta | <small>APPROVAZIONE</small> Enerland Italia |
| <small>TEAM PROGETTAZIONE:</small> Dott. Agr. Patrizia VASTA Ing. Annamaria PALERANO Dott.ssa Marina RUSSO Dott.ssa Ilaria CASTAGNETTI Ing. Emanuele GATTEGNO Dott. Claudio BERTOLLO | | | <small>PROGETTO:</small>  IMPIANTO AGRIVOLTAICO STINTINO | | |
| <small>GRUPPO DI LAVORO:</small> Dott. Agr. Gerino BELLU Geol. Nicola DEMURTAS Arch. Chiara SCIALA Ingegnere Susanna COPE Dott. Roberto PINA Dott.ssa Antonella UNALI Dott.ssa Maria Antonietta DEMURTAS | | <small>RCF:</small> Ing. Fabio Massimo CALDERARO E'free Dott. Bio. Agostino Elena Maria CARDACI Ing. Giuseppe VIGNO | | <small>PROVENIENTE:</small> Enerland Italia Enerland S.p.A. | |
| <small>PROGETTAZIONE:</small> ENERLAND ITALIA | | <small>SEDE LEGALE:</small> Via Sardegna, 1 40122 - Bologna (BO) | | <small>REFERENTE:</small> Diego Gonzalez Ciceres | |
| <small>GOVERNAMENTO:</small> Dott. Agr. Patrizia VASTA | | <small>FINZA</small> | | <small>DATA:</small> 27/04/2022 | |
| <small>SCALA:</small> 1:20.000 | | <small>FORMATO:</small> A3 | | | |