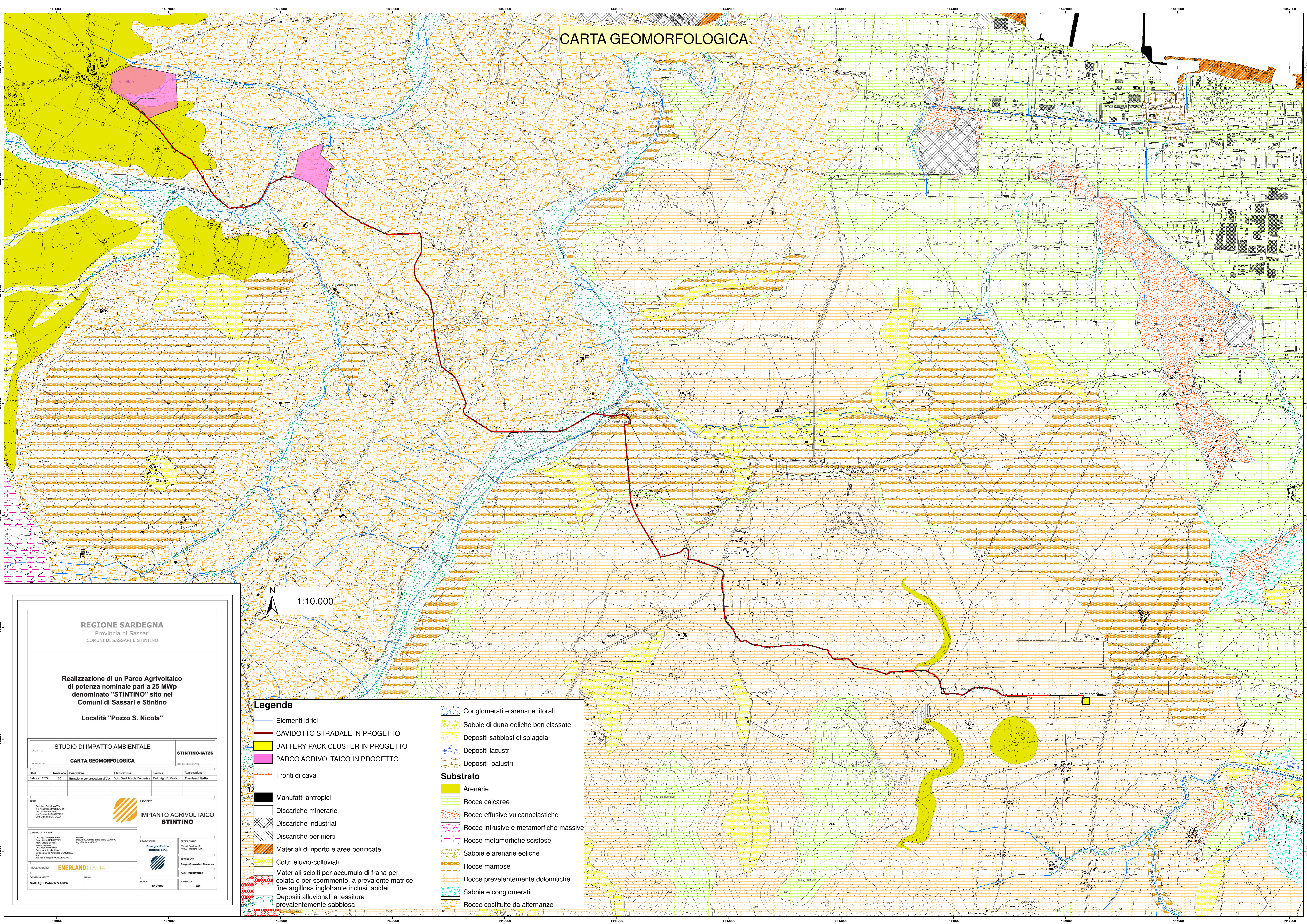


CARTA GEOMORFOLOGICA



1:10.000

REGIONE SARDEGNA
Provincia di Sassari
COMUNI DI SASSARI E STINTINO

Realizzazione di un Parco Agrivoltaico
di potenza nominale pari a 25 MWp
denominato "STINTINO" sito nei
Comuni di Sassari e Stintino
Località "Pozzo S. Nicola"

STUDIO DI IMPATTO AMBIENTALE
CARTA GEOMORFOLOGICA

STINTINO-IA726

Data	Revisione	Descrizione	Elaborazione	Verifica	Approvazione
Febbraio 2022	00	Emissione per procedura di VIA	Dott. Geol. Nicola Demurtas	Dott. Agr. P. Vaisa	Enerland Italia

PROGETTO:
IMPIANTO AGRIVOLTAICO STINTINO

GRUPPO DI LAVORO:
Dott. Agr. Andrea VELLA
Dott. Agr. Roberto PULITANO
Dott. Agr. Roberto PULITANO
Dott. Agr. Roberto PULITANO
Dott. Agr. Roberto PULITANO
Dott. Agr. Roberto PULITANO

PROFESSORE:
Enerland Italia s.r.l.

REFERENTE:
Diego Gonzalez Caceres

DATA: 28/02/2022

PROGETTAZIONE:
ENERLAND ITALIA

COORDINAMENTO:
Dott. Agr. Patrick VASTA

SCALE:
1:10.000

FORMATO:
A0

Legenda

- Elementi idrici
- CAVIDOTTO STRADALE IN PROGETTO
- BATTERY PACK CLUSTER IN PROGETTO
- PARCO AGRIVOLTAICO IN PROGETTO
- Fronti di cava
- Manufatti antropici
- Discariche minerarie
- Discariche industriali
- Discariche per inerti
- Materiali di riporto e aree bonificate
- Coltri eluvio-colluviali
- Materiali sciolti per accumulo di frana per colata o per scorrimento, a prevalente matrice fine argillosa inglobante inclusi lapidei
- Depositi alluvionali a tessitura prevalentemente sabbiosa
- Conglomerati e arenarie litorali
- Sabbie di duna eoliche ben classate
- Depositi sabbiosi di spiaggia
- Depositi lacustri
- Depositi palustri
- Substrato**
- Arenarie
- Rocce calcaree
- Rocce effusive vulcanoclastiche
- Rocce intrusive e metamorfiche massive
- Rocce metamorfiche scistose
- Sabbie e arenarie eoliche
- Rocce marnose
- Rocce prevalentemente dolomitiche
- Sabbie e conglomerati
- Rocce costituite da alternanze