

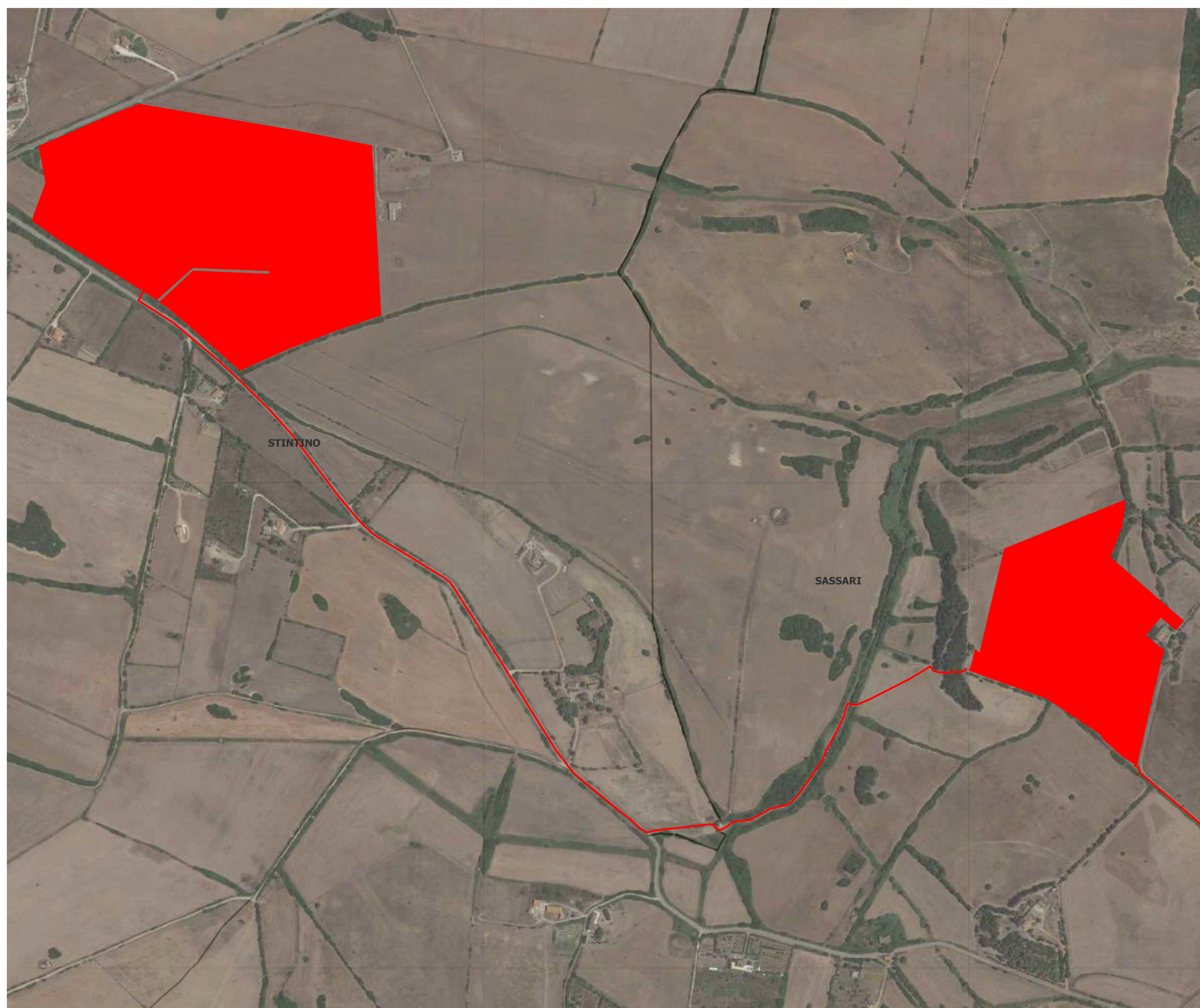
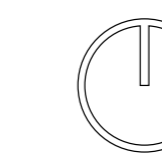
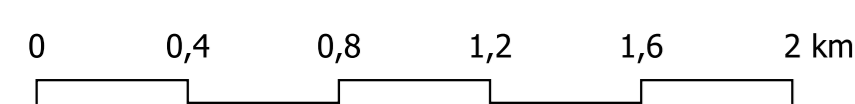


LEGENDA

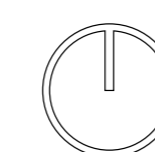
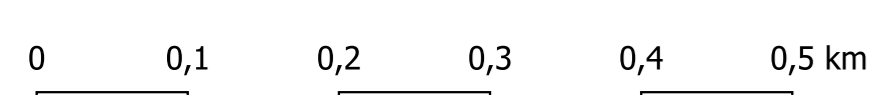
- STINTINO
- Battery_pack
- Cavidotto stradale - 12,4 km
- Stazione elettrica Fiumesanto
- Stintino area di progetto



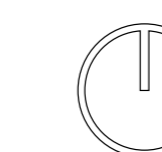
Scala 1:20.000



Scala 1:5.000



Scala 1:5.000



REGIONE SARDEGNA
Provincia di Sassari
COMUNI DI SASSARI E PORTO TORRES

Realizzazione di un Parco Agrivoltaico
di potenza nominale pari a 25 MWp
denominato "STINTINO" sito nei
Comuni di Sassari e Stintino
Località "Pozzo S. Nicola"

PROGETTO DEFINITIVO
INQUADRAMENTO TERRITORIALE SU ORTOFOTO STINTINO-PDT01
TITOLO ELABORATO CODICE ELABORATO

Data	Revisione	Descrizione	Elaborazione	Verifica	Approvazione
Aprile 2022	00	Emissione per procedura di VIA	Dot. ssa I. Castagnetti	Dot. Agr. P. Vatta	Enerland Italia

TEAM PROGETTAZIONE:
Ing. Emanuele CANTERNO
Dott. Claudio BERTOLLO
Dott. Agr. PIERLUIGI VASTA
Ing. Annamaria PALERANO
Dott.ssa NANCY RUSCO
Dott.ssa Maria CASTAGNETTI

PROGETTO:
IMPIANTO AGRIVOLTAICO
STINTINO

GIURISTI DI LEGGE:
Dott. Agr. Gianni BELLU
Geol. Nicola DEBARTAS
Arch. CRISTO SCALIA
Maurizio Soc. Coop.
Dott. Stefano PINNA
Dott.ssa Antonella LUNALI
Dott.ssa Maria Antonella DEBARTAS

RFI:
Ing. Fabio Massimo CALDERARO
E-Plan
Dott. Sic. Agneta Elena Maria CARDACI
Ing. Gianluca VICINO

PROFONDATE:
Energia Futura
Bologna S.p.A.
REPERENTE:
Diego Gonzalez Caceres
DATA: 27/04/2022

PROGETTAZIONE: ENERLAND ITALIA
COORDINAMENTO: FIRMA
Ing. Emanuele CANTERNO
SCALA: VARE
FORMATO: A4