

LEGENDA

- Area di progetto
- Cavidotto in progetto

SISTEMA INSEDIATIVO

EDIFICATO URBANO

- A.1 centro storico o aree di particolare interesse ambientale
- B.1 completamento residenziale
- C.1 espansioni pianificate
- C.3 espansioni in programma

INSEDIAMENTI PRODUTTIVI

- D.2.1 insediamenti produttivi e artigianali compatibili con la residenza

INSEDIAMENTI TURISTICI

- F.1 insediamenti turistici pianificati
- F.2 insediamenti turistici spontanei realizzati in assenza di strumento pianificatorio
- F.4.1 insediamenti turistici di nuovo impianto
- F.4.2 strutture ricettive all'aperto

AREE SPECIALI PER SERVIZI GENERALI A SCALA TERRITORIALE

G.1 ATTREZZATURE DI SERVIZIO

- G.1.1 strutture sanitarie e socio assistenziali
- G.1.2 attrezzature per l'istruzione e la ricerca, musei, padiglioni espositivi, biblioteche ed archivi, attrezzature
- G.1.3 attività direzionali, uffici pubblici e privati
- G.1.4 spazi e luoghi di pubblico spettacolo, ristoranti e strutture ricettive
- G.1.5 cimiteri

ASSETTO AMBIENTALE

AMBITO AGRICOLO

- E.2a aree di primaria importanza per la funzione agricola produttiva in terreni irrigui
- E.2b aree di primaria importanza per la funzione agricola produttiva in terreni non irrigui
- E.4 aree caratterizzate dalla presenza di aree a vocazione insediativa
- E.5a aree agricole con marginalità moderata utilizzabili anche con attività agro-silvo-pastorali
- E.5c aree agricole con marginalità elevata e con funzioni di protezione del suolo

BENI PAESAGGISTICI AMBIENTALI

- H.2.1 sistemi a balne e promontori
- H.2.2 complessi dunali
- H.2.3 sistemi di spiaggia
- H.2.4 zone umide costiere e stagni
- H.2.6 macchia mediterranea e boschi

AREE DI RECUPERO AMBIENTALE

- H.3.1 aree di recupero ambientale: cave dismesse
- H.3.2 aree di riqualificazione ambientale

SISTEMA STORICO CULTURALE

BENI CULTURALI

- H.1 zone archeologiche

PERIMETRI DI TUTELA

- Perimetro di tutela integrale
- Area a rischio archeologico
- Perimetro di tutela condizionata
- Perimetro di tutela condizionata di tipo I
- Perimetro di tutela di antica e prima formazione

REGIONE SARDEGNA
 Provincia di Sassari
 COMUNI DI SASSARI E STINTINO

**Realizzazione di un Parco Agrivoltaico
 di potenza nominale pari a 25 MWp
 denominato "STINTINO" sito nei
 Comuni di Sassari e Stintino**

Località "Pozzo S. Nicola"

OGGETTO	STUDIO DI IMPATTO AMBIENTALE	STINTINO-PDT03
ELABORATO	Estratto PUC - Comune di Stintino	CODICE ELABORATO

Data	Revisione	Descrizione	Elaborazione	Verifica	Approvazione
Febbraio 2022	00	Emissione per procedura di VIA	Arch. O. Scalia	Dott. Agr. P. Vasta	Enerland Italia

TEAM:
 Ing. Emanuele CANTERINO
 Dott. Claudio BERTOLLO
 Dott. Agr. Patrick VASTA
 Ing. Annamaria PALMISANO
 Dott. Nausica RUSSO



PROGETTO:
**IMPIANTO AGRIVOLTAICO
 STINTINO**

GRUPPO DI LAVORO:

Dott. Agr. Gavino BELLU
 Geol. Nicola DEMURTAS
 Arch. Orazio SCALIA
 Misure Soc. Coop.
 Dott. Pierantonio PINNA
 Dott.ssa Antonella UNALI
 Dott.ssa Maria Antonietta DEMURTAS

E-Prima:
 Dott. Biol. Agnese Elena Maria CARDACI
 Ing. Gianluca VICINO
 IBC:
 Ing. Fabio Massimo CALDERARO

PROPONENTE:
**Energia Pulita
 Italiana s.r.l.**

SEDE LEGALE:
 Via del Rondone, 3
 40122 - Bologna (BO)

REFERENTE:
Diego Gonzalez Caceres

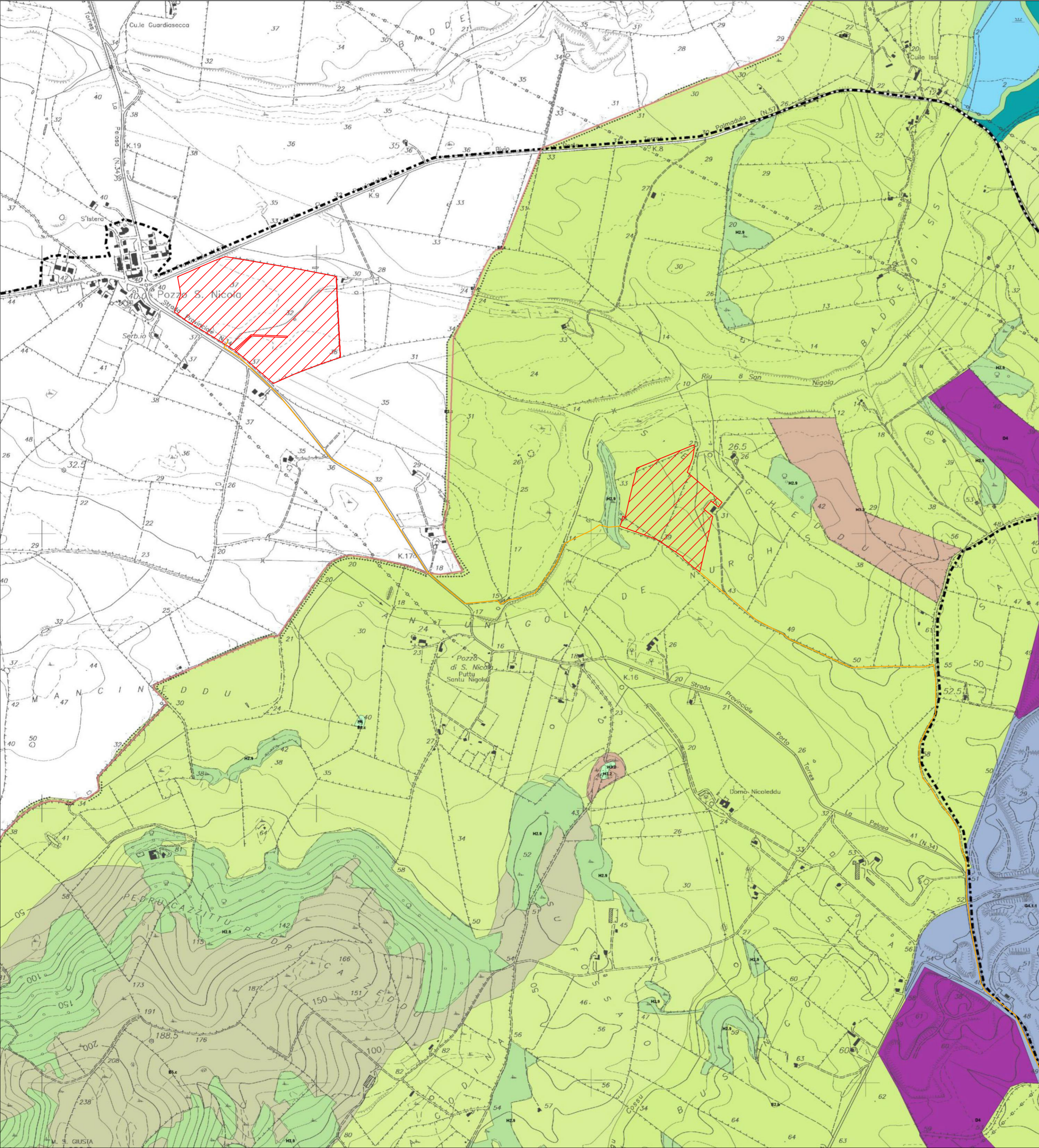
DATA: 10/02/2022

PROGETTAZIONE: **ENERLANDITALIA**

COORDINAMENTO: **Dott. Agr. Patrick VASTA**

FORMATO: **A2**

SCALA: **1:10000**



LEGENDA

Area di progetto
Caviodato in progetto

SISTEMA INSEDIATIVO

EDIFICATO URBANO

ZONE OMOGENEE A

A 1 Tessuti urbani con rilevanti tracce dell'originario impianto urbanistico. Edifici originari di valore storico.
A 1_PN Progetti Norma di tipo A1
A 2 Tessuti abitativi a non riconoscibili a livello edilizio ed urbanistico. Interventi di ristrutturazione urbanistica.

ZONE OMOGENEE B

B 1 Ambienti di conferma. Zone salure.
B 1* Ambienti di ristrutturazione.
B 2_PN Ambienti di riqualificazione e rigenerazione urbana - Progetti Norma di tipo B2.
B 2_a_PN Ambienti di riqualificazione e rigenerazione urbana - Progetti Norma di tipo B2a con perequazione.
B 3 Ambienti di conferma interni e cortigli al centro matrice.
B 3 PP Ambienti di conferma interni e cortigli al centro matrice.
B 3 N Ambienti di conferma interni al centro matrice.
B 4 Piani particolareggiati attuali o in corso di attuazione derivati da zone D5 e D7 del PRGC.

ZONE OMOGENEE C

C 1 Piani particolareggiati attuali o in corso di attuazione.

Sottozone C 3 Espansioni programmate di nuovo impianto

C 3.a_PN Area di conferma del P.R.G. 1988

Nuove aree di espansione C 3.b - Piazzerie e Nuclei urbani

C 3.b.1
C 3.b.2
C 3.b.3_PN Progetti norma di tipo C3.b
C 3.b.3_ERP Nuove aree di espansione funzionali all'insediamento di edilizia residenziale sociale.

Progetti integrati

C 3.b' Nuove aree di espansione presenti nei progetti integrati.

INSEDIAMENTI PRODUTTIVI

ZONE D

D 1.1 Aree industriali e artigianali del piano regolatore territoriale CIP
D 1.2 Aree industriali e artigianali in Regione Oltava
D 2.1 Insediamenti produttivi compatibili con la residenza
D 2.2 Insediamenti produttivi artigianali
D 2.3 Insediamenti produttivi artigianali agro-industriali
D 3 Grandi centri commerciali esistenti
D 4 Aree estrattive di prima e seconda categoria

INSEDIAMENTI TURISTICI

ZONE F

F 2 Insediamenti turistico - alberghieri da riqualificare
F 4 Nuovi insediamenti turistico alberghieri

AREE A UTILIZZAZIONE AGRO-FORESTALE Cfr. Art. 43 NTA

E 1.b Aree caratterizzate da una produzione agricola tipica e specializzata. Medio-elevata fertilità e specializzazione della coltura agraria, in coerenza con la suscettibilità dei suoli e con rilevanza socio economica.
E 2.a Aree di primaria importanza per la funzione agricola produttiva in terreni irrigui.
E 2.b Aree di primaria importanza per la funzione agricola produttiva in terreni non irrigui.
E 2.c Aree di primaria importanza per la funzione agricola produttiva anche in funzione di supporto alle attività zootecniche tradizionali in aree a bassa marginalità.
E 3.a Aree agricole, caratterizzate da un intenso frazionamento fondiario e dalla compresenza di una diffusione insediativa discontinua prevalentemente di tipo residenziale.
E 4 Aree caratterizzate da presenze insediative utilizzabili per l'organizzazione di centri rurali.

REGIONE SARDEGNA
Provincia di Sassari
COMUNI DI SASSARI E STINTINO

**Realizzazione di un Parco Agrivoltaico
di potenza nominale pari a 25 MWp
denominato "STINTINO" sito nei
Comuni di Sassari e Stintino**

Località "Pozzo S. Nicola"

OGGETTO	STUDIO DI IMPATTO AMBIENTALE	STINTINO-PDT03
ELABORATO	Estratto PUC - Comune di Sassari	CODICE ELABORATO

Data	Revisione	Descrizione	Elaborazione	Verifica	Approvazione
Febbraio 2022	00	Emissione per procedura di VIA	Arch. O. Scalia	Dott. Agr. P. Vasta	Enerland Italia

TEAM:

Ing. Emanuele CANTERINO
Dott. Claudio BERTOLLO
Dott. Agr. Patrick VASTA
Ing. Annamaria PALMISANO
Dott. Nausica RUSSO



PROGETTO:

**IMPIANTO AGRIVOLTAICO
STINTINO**

GRUPPO DI LAVORO:

Dott. Agr. Gavino BELLU
Geol. Nicola DEMURTAS
Arch. Orazio SCALIA
Maurizio Soc. Coop.
Dott. Pierantonio PINNA
Dott.ssa Antonella UNALI
Dott.ssa Maria Antonietta DEMURTAS

E-Prima:
Dott. Biol. Agnese Elena Maria CARDACI
Ing. Gianluca VICINO
BCR:
Ing. Fabio Massimo CALDERARO

PROPONENTE:

**Energia Pulita
Italiana s.r.l.**



SEDE LEGALE:

Via del Rondone, 3
40122 - Bologna (BO)

REFERENTE:

Diego Gonzalez Caceres

PROGETTAZIONE: **ENERLANDITALIA**

COORDINAMENTO: **Dott. Agr. Patrick VASTA**

FIRMA:

DATA: **10/02/2022**

SCALA: **1:10000**

FORMATO: **A2**