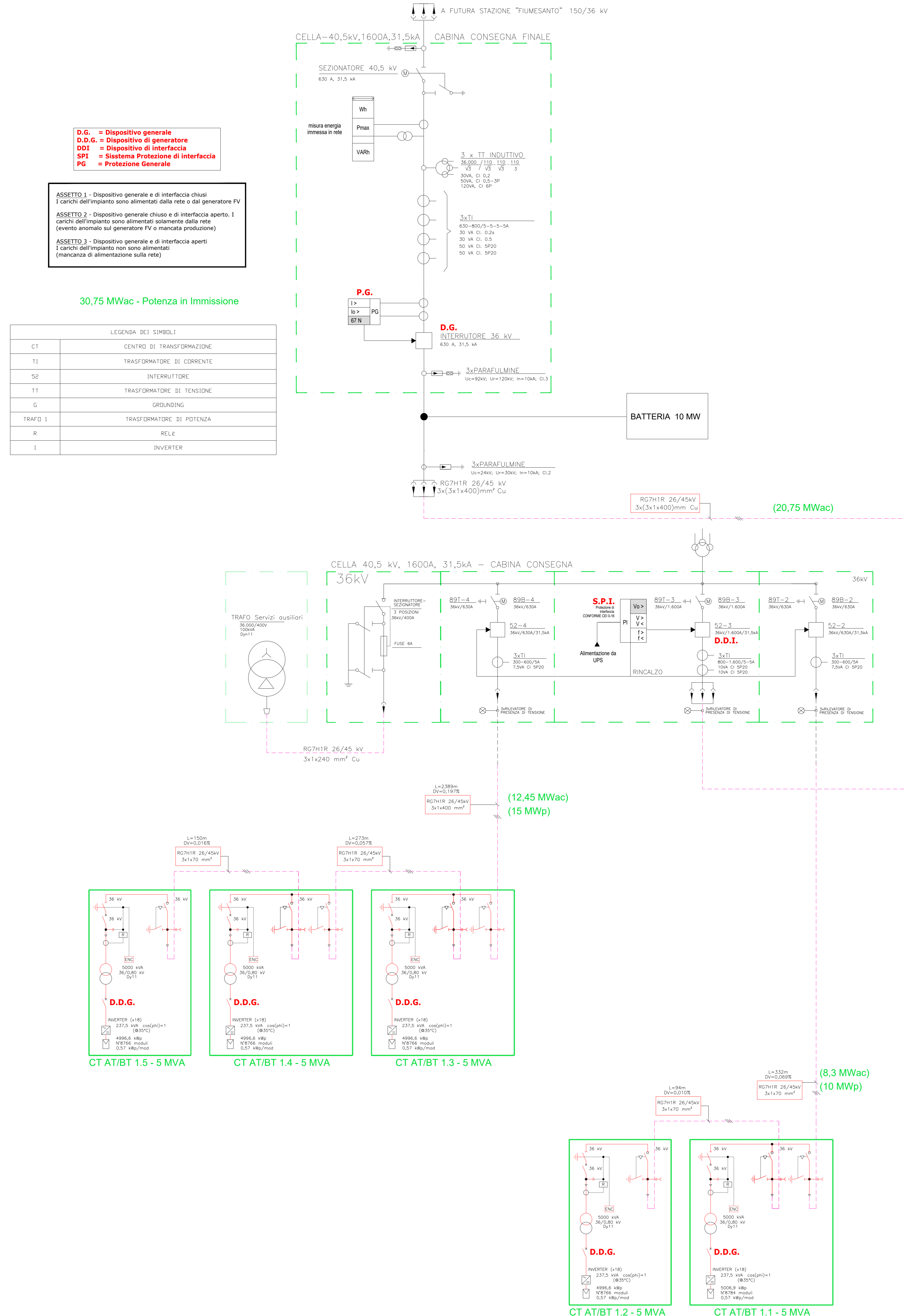


SCHEMA ELETTRICO UNIFILARE IMPIANTO FV



REGIONE SARDEGNA
 Provincia di Sassari
 COMUNI DI SASSARI E STINTINO

Realizzazione di un Parco Agrivoltaico di potenza nominale pari a 25 MWp denominato "STINTINO" sito nei Comuni di Sassari e Stintino
 Località "Pozzo S. Nicola"

PROGETTO DEFINITIVO
SCHEMA ELETTRICO UNIFILARE IMPIANTO FV
STINTINO-PDT09

TEAM
 Ing. Emanuele CANTERINO
 Dott. Agostino BERTAS
 Arch. Chiara SCALIA
 Dott. Ing. Nicola
 Ing. Alessandro PALMISANO
 Dott. Nicola FERRI

PROGETTO
IMPIANTO AGRIVOLTAICO STINTINO

GRUPPO DI LAVORO
 Dott. Agr. GIOVANNI BELLU
 Dott. Nicola BERTAS
 Arch. Chiara SCALIA
 Dott. Ing. Nicola
 Dott. Ing. Alessandro PALMISANO
 Dott. Ing. Nicola FERRI

PROFONANTE
Enerland Italia S.p.A.

SEDE LEGALE
 Via del Rimorso, 3
 07100 - SASSARI (SS)

REFERENTE
Diego Geniale Cacere

PROGETTAZIONE: ENERLAND ITALIA
COORDINAMENTO: ENERLAND ITALIA
Ing. Emanuele CANTERINO

DATA: 11/04/2022
FORMATO: A0