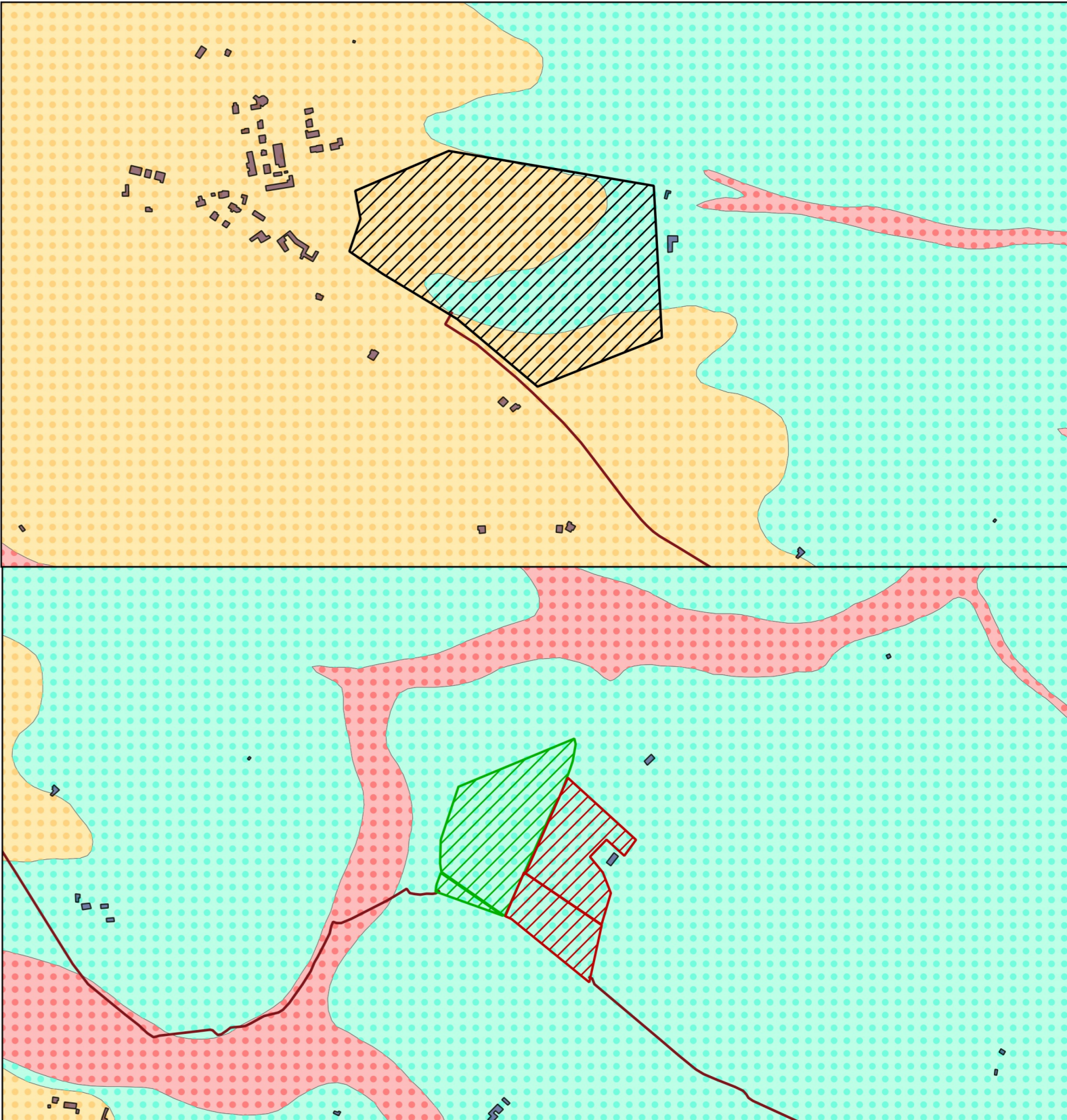


Legenda

- Stintino - parco Agrivoltico in progetto lotto 1
- Stintino - parco Agrivoltico in progetto lotto 2
- Stintino - parco Agrivoltico in progetto lotto 3
- Cavidotto stradale Stintino - 12,4 km

Permeabilità dei suoli

- BF: Permeabilità bassa per fratturazione
- BP: Permeabilità bassa per porosità
- MBF: Permeabilità medio bassa per fratturazione
- MBP: Permeabilità medio bassa per porosità
- MF: Permeabilità media per fratturazione
- MP: Permeabilità media per porosità
- MCF: Permeabilità media per carsismo e fratturazione
- MCP: Permeabilità media per porosità
- MACF: Permeabilità medio alta per fratturazione
- MACP: Permeabilità medio alta per porosità
- ACF: Permeabilità alta per carsismo e fratturazione
- ACP: Permeabilità alta per porosità
- Lg: Laghi e canali



Scala 1:10.000

Scala 1:25.000

REGIONE SARDEGNA
Provincia di Sassari
COMUNI DI SASSARI E STINTINO

Realizzazione di un Parco Agrivoltico di potenza nominale pari a 25 MWp denominato "STINTINO" sito nei Comuni di Sassari e Stintino
Località "Pozzo S. Nicola"

STUDIO DI IMPATTO AMBIENTALE		STINTINO-PDT12
CARTA DI PERMEABILITÀ SUBSTRATI E SUOLI		CODICE ELABORATO
Data	Rivisione	Descrizione
Aprile 2022	00	Emissione per procedura di VIA
Elaborazione	Verifica	Approvazione
Dott. Agr. G. Bellu	Dott. Agr. P. Vasta	Enerland Italia

<p>TEAM</p> <p>DIRETTORE GENERALE Dott. Agr. P. Vasta Dott. Agr. G. Bellu Dott. Agr. G. Bellu Dott. Agr. G. Bellu</p> <p>PROGETTO</p> <p>IMPIANTO AGRIVOLTAICO STINTINO</p>	<p>PROFONDE</p> <p>Energia Pulita Italiana S.r.l.</p> <p>REDAZIONE</p> <p>Diego Gonzalez Cacares</p>
---	--

PROGETTAZIONE	ENERLAND ITALIA
COORDINAMENTO	PRVA
Dott. Agr. Patrick VASTA	
SCALA	FOOTING
VARIE	A0