

IMPIANTO AGROVOLTAICO

“TRIVIGNANO”

E OPERE CONNESSE

POTENZA IMPIANTO 17,18 MWp - SISTEMA DI ACCUMULO 1,575 MW
Comuni di Trivignano Udinese (UD) e Santa Maria la Longa (UD)

PROPONENTE

FIRME E TIMBRI

EG NUOVA VITA S.R.L.

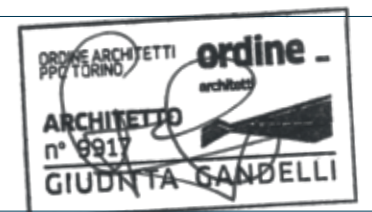
VIA DEI PELLEGRINI 22 MILANO (MI)
P.IVA: 11616260961 PEC: egnuovavita@pec.it

EG Nuova Vita S.r.l.
Via dei Pellegrini, 22
20122 Milano
P. IVA/ C.F. 11616260961

PROGETTAZIONE

ARCH. GIUDITTA GANDELLI

Corso Regio Parco 15 Bis, 10152 Torino (TO)
P.IVA:12228430018 PEC: g.gandelli@architettitorinopec.it



COORDINAMENTO PROGETTUALE

DOTT.SSA ELIANA SANTORO

Corso Svizzera 30, 10143 Torino (TO)
P.IVA:03512740048 PEC: e.santoro@conafpec.it



COLLABORATORI

TITOLO ELABORATO

INQUADRAMENTO FOTOGRAFICO E ANALISI COMPONENTI VEGETAZIONALI

LIVELLO PROGETTAZIONE	CODICE ELABORATO	FILENAME	RIFERIMENTO	DATA	SCALA
Definitivo	TRI-VIA-06a	-	-	08.02.2022	--

REVISIONI

REV.	DATA	DESCRIZIONE	ESEGUITO	VERIFICATO	APPROVATO
00	08.02.2022	-	AGG	DES	ENF



REGIONE FRIULI



COMUNE DI TRIVIGNANO UDINESE (UD)



COMUNE DI SANTA MARIA LA LONGA (UD)





**INQUADRAMENTO FOTOGRAFICO E
ANALISI COMPONENTI VEGETAZIONALI**
ELABORATO GRAFICO TRI-VIA-06a
IMPIANTO AGROVOLTAICO “TRIVIGNANO”
COMUNI DI TRIVIGNANO UDINESE E SANTA MARIA LA LONGA (UD)

STATO DI FATTO	1
AREA DI PROGETTO	2
INQUADRAMENTO AREA DI IMPIANTO I PUNTI DI RIPRESA FOTOGRAFICA	3
INQUADRAMENTO AREA DI IMPIANTO I DOSSIER FOTOGRAFICO	4
INQUADRAMENTO CAVIDOTTO DI CONNESSIONE I PUNTI DI RIPRESA FOTOGRAFICI	13
INQUADRAMENTO CAVIDOTTO DI CONNESSIONE I DOSSIER FOTOGRAFICO	14
INQUADRAMENTO COMPONENTI VEGETAZIONALI ARBUSTIVE – ARBOREE ESISTENTI I RILIEVO FLORA LOCALE	19
INQUADRAMENTO COMPONENTI VEGETAZIONALI ARBUSTIVE – ARBOREE ESISTENTI I DOSSIER FOTOGRAFICO	20



SSE Utente
in Progetto

Stazione Elettrica AT/MT
TERNA "UDINE SUD"

Alternativa di connessione alla
SSE TERNA "UDINE SUD"

LEGENDA

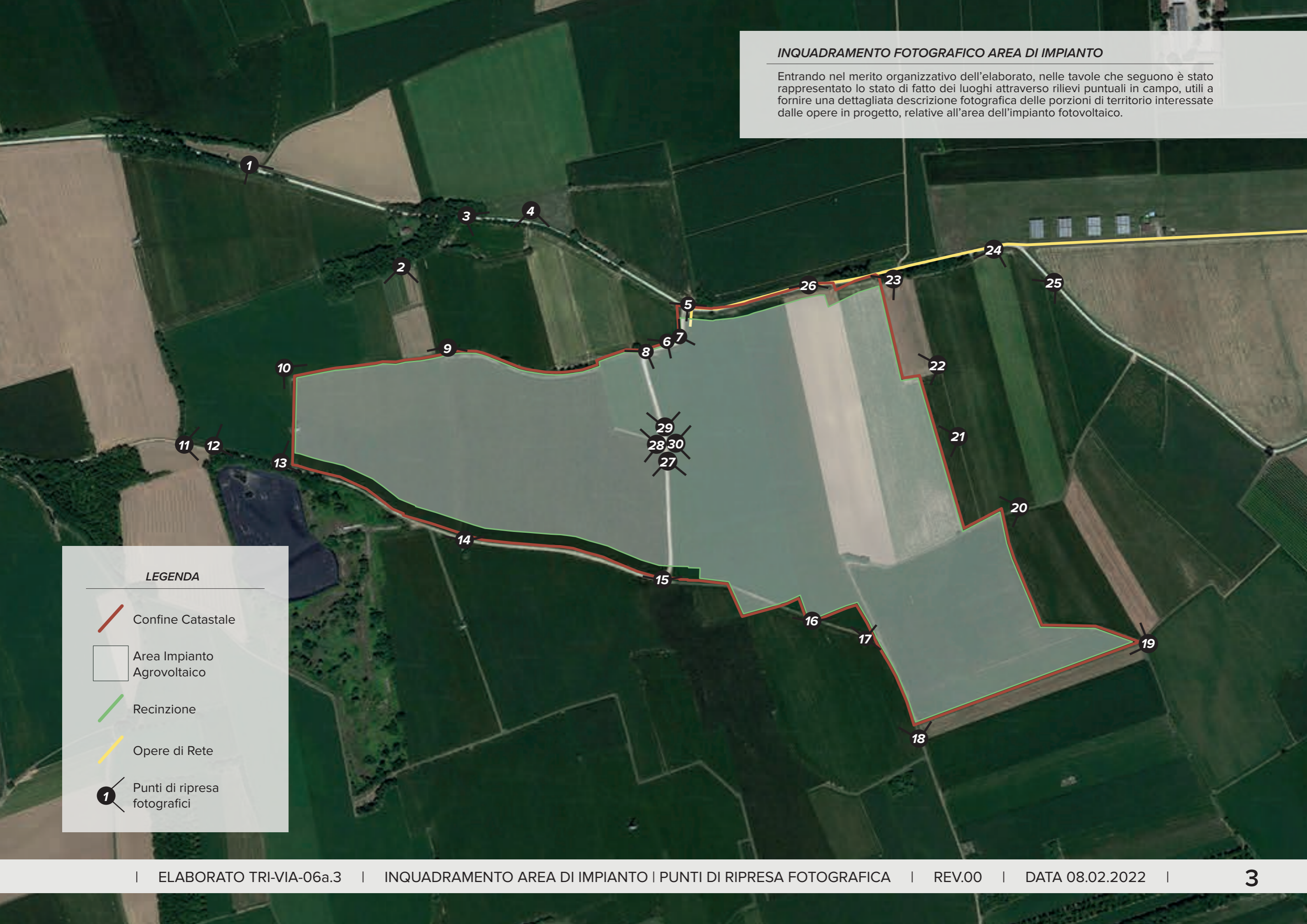
- Confine Catastale
- Recinzione
- Area Impianto Agrovoltaico
- Opere di Rete

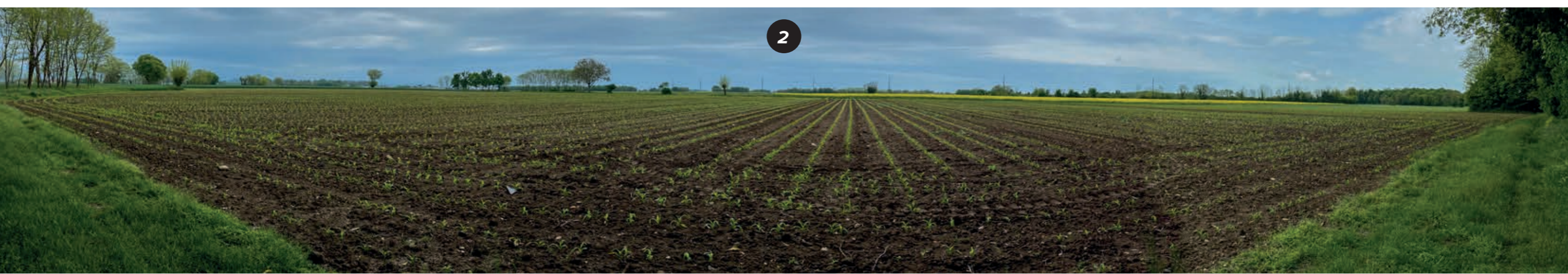
INQUADRAMENTO FOTOGRAFICO AREA DI IMPIANTO

Entrando nel merito organizzativo dell'elaborato, nelle tavole che seguono è stato rappresentato lo stato di fatto dei luoghi attraverso rilievi puntuali in campo, utili a fornire una dettagliata descrizione fotografica delle porzioni di territorio interessate dalle opere in progetto, relative all'area dell'impianto fotovoltaico.

LEGENDA

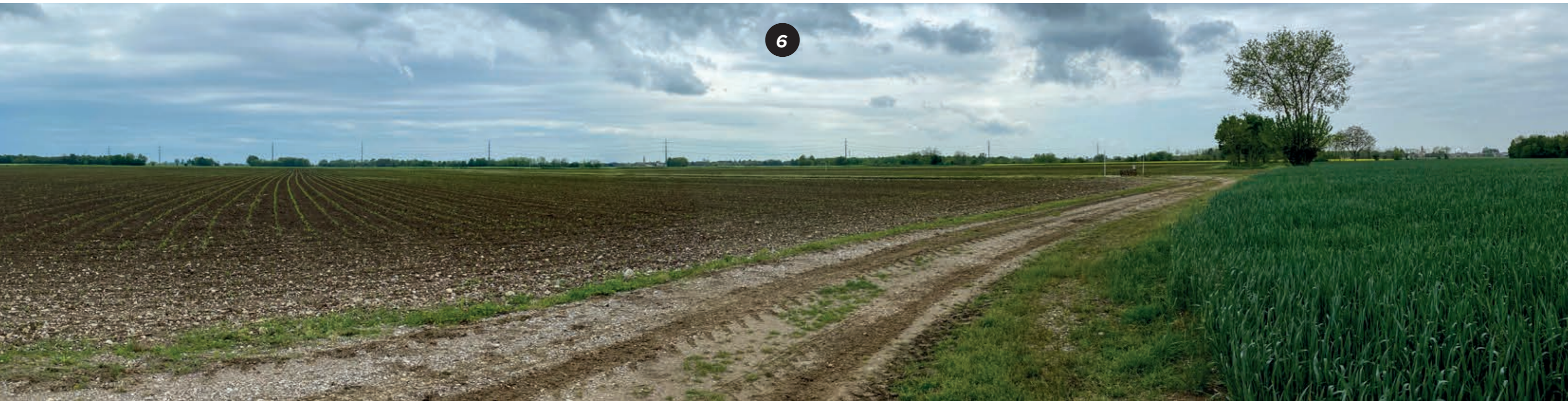
- Confine Catastale
- Area Impianto Agrovoltaico
- Recinzione
- Opere di Rete
- Punti di ripresa fotografici







5



6



7



8



9



10





14

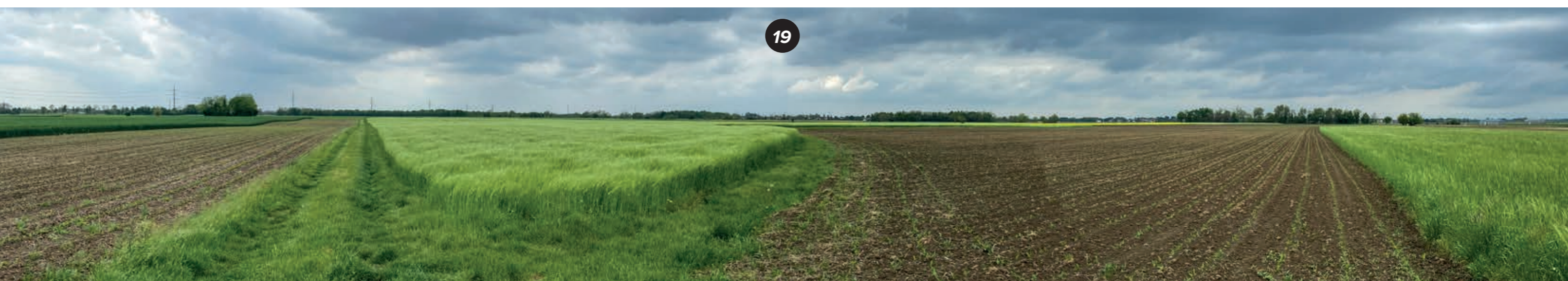


15

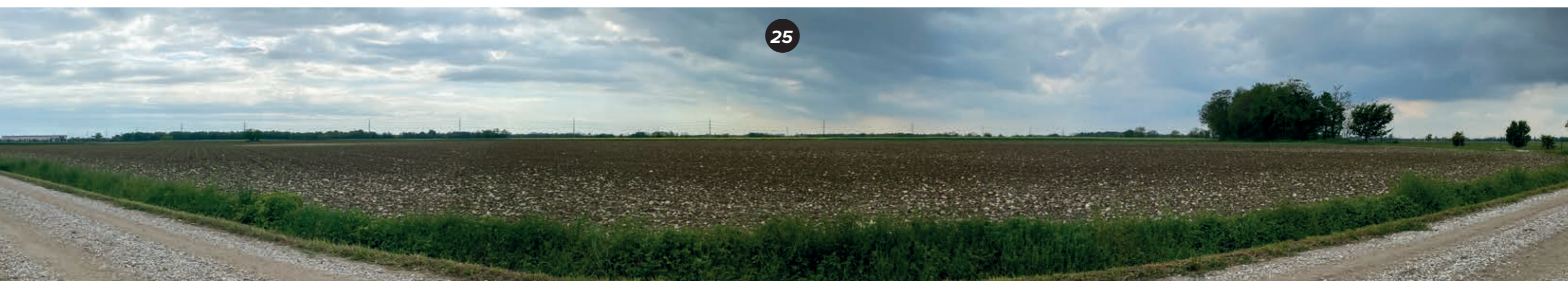
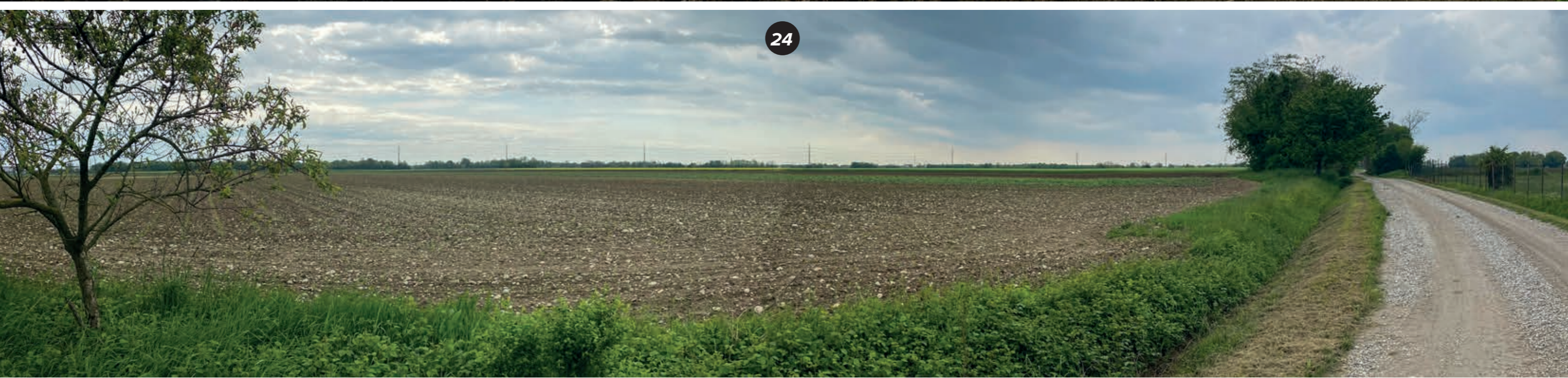


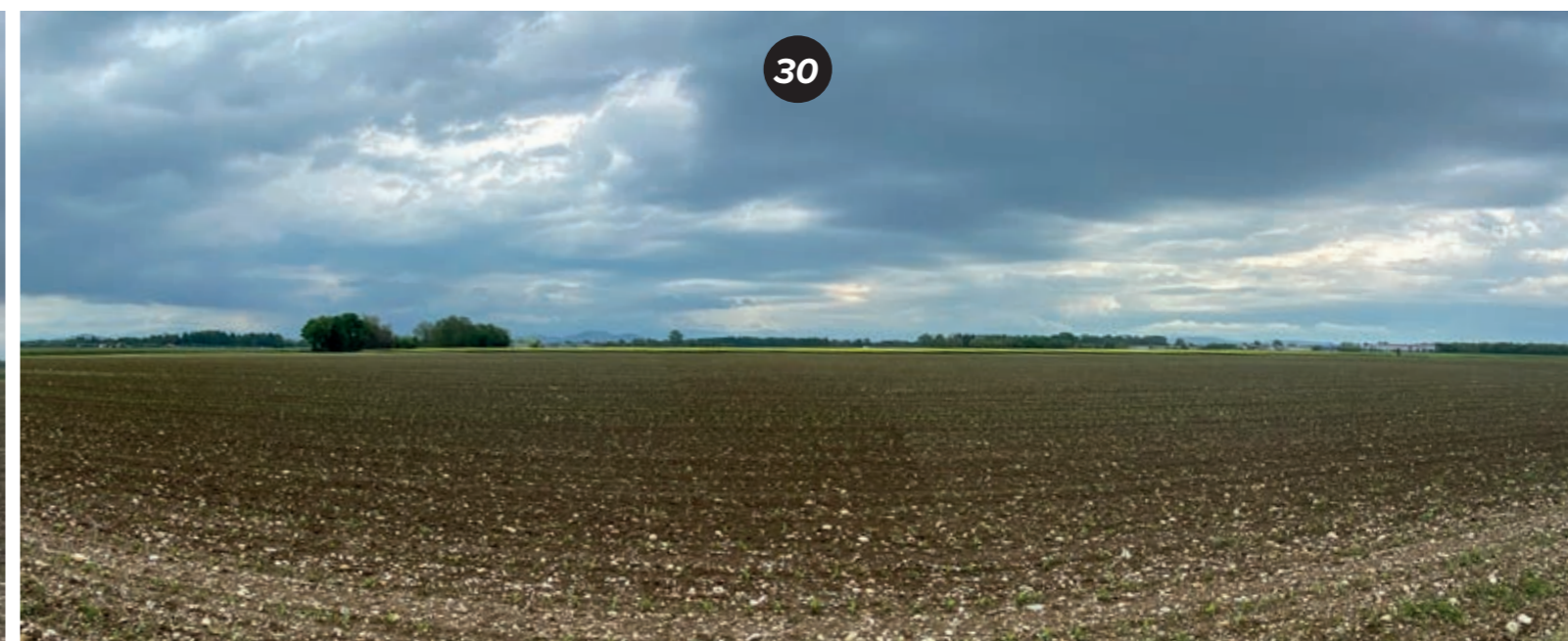
16











INQUADRAMENTO FOTOGRAFICO CAVIDOTTO DI CONNESSIONE

Nelle tavole che seguono è stato rappresentato lo stato di fatto dei luoghi attraverso rilievi puntuali in campo, utili a fornire una dettagliata descrizione fotografica delle porzioni di territorio interessate dalle opere in progetto, relative alle opere di connessione.

LEGENDA

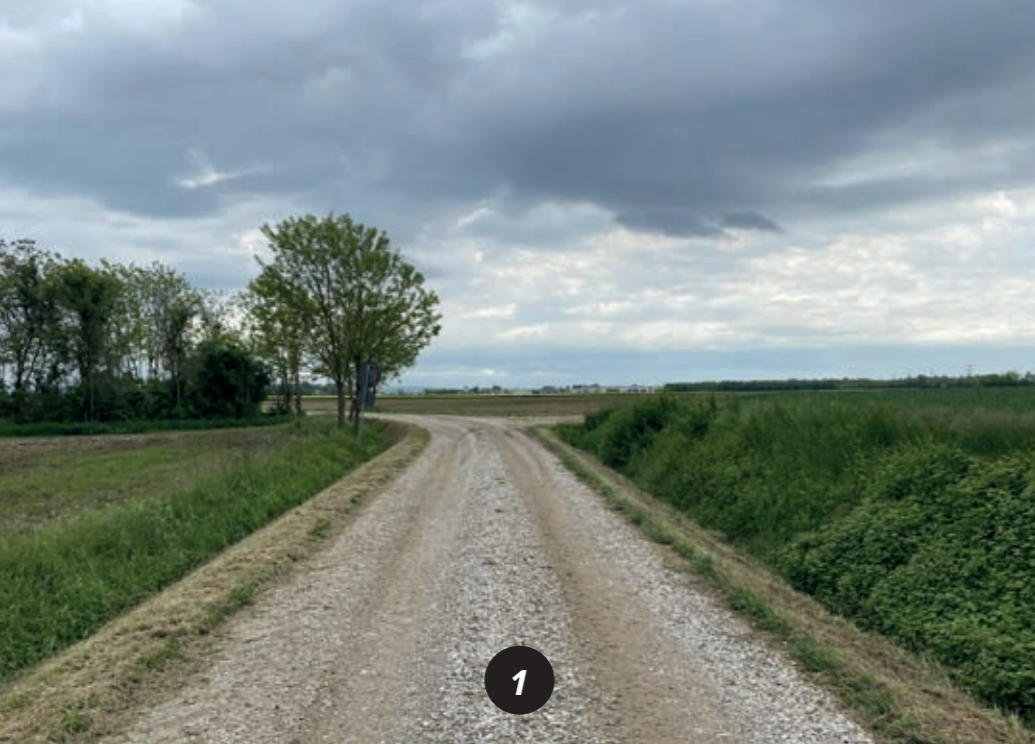
- Confine Catastale
- Area Impianto Agrovoltaiico
- Recinzione
- Opere di Rete
- Punti di ripresa fotografici

SSE Utente in Progetto

Stazione Elettrica AT/MT TERNA "UDINE SUD"

Alternativa di connessione alla SSE TERNA "UDINE SUD"







8



9



10



11



12



13



14



15



16



17



18



19



20



21



22



23



24



25



26



27



28



29



30



31



32



33



33



34



35

INQUADRAMENTO COMPONENTI VEGETAZIONALI ESISTENTI

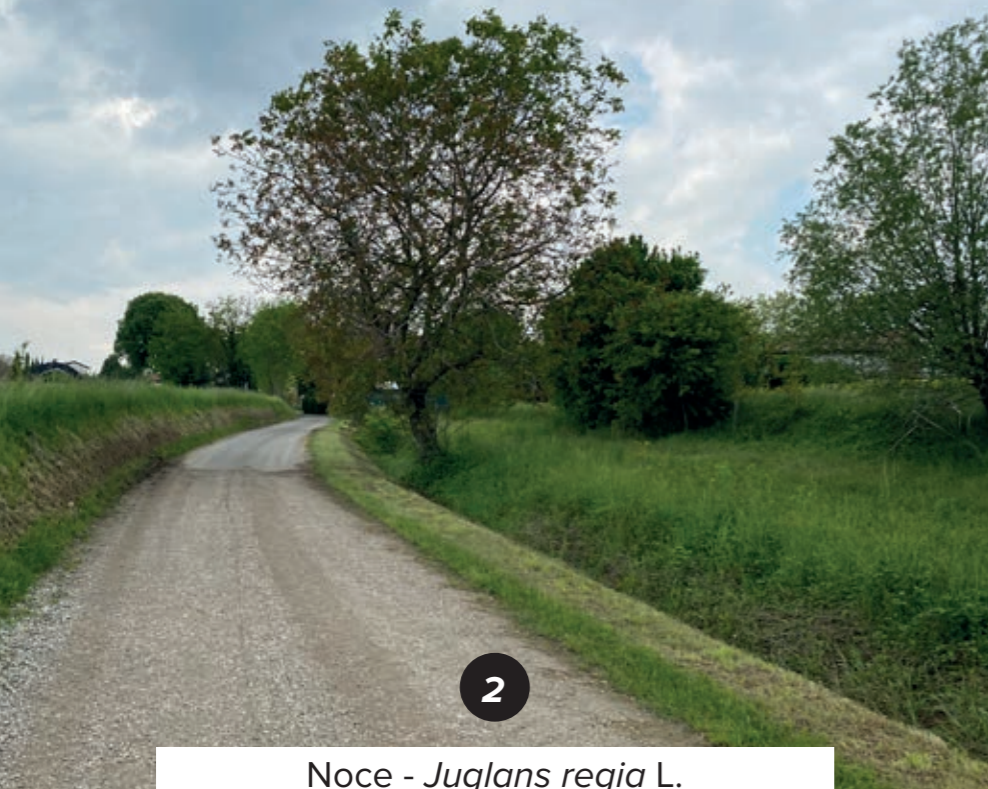
Nelle tavole che seguono, attraverso i rilievi in campo, sono state individuate le componenti vegetazionali presenti nell'area restituendo una mappatura delle principali cenosi, associazioni e colture prossime all'area di intervento.



LEGENDA

- Confine Catastale
- - - Fasce/Filari Arborei-Arbustivi
- - - Formazioni Boschive
- - - Fascia Arborea - Arbustiva Discarica
- Alberi Sparsi
- - - Vigneti

FILARI ARBOREI-ARBUSTIVI

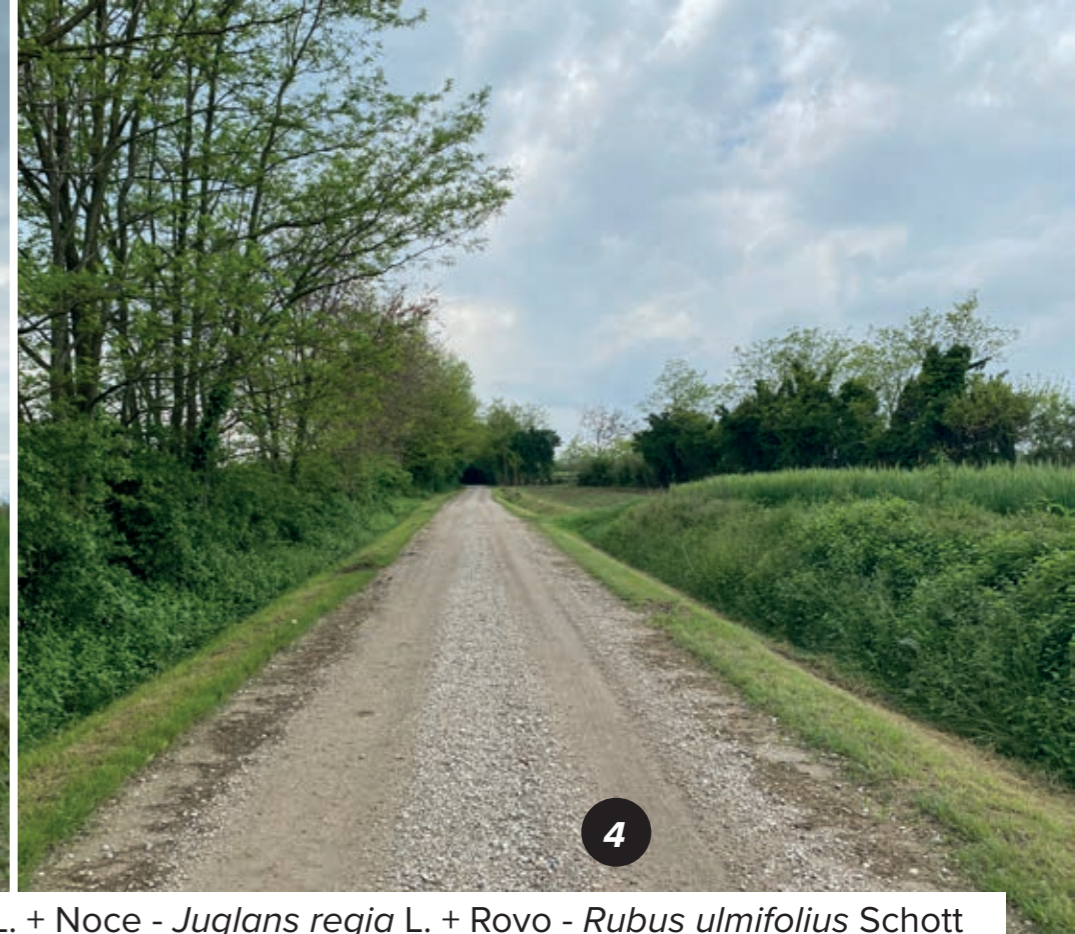


Noce - *Juglans regia* L.

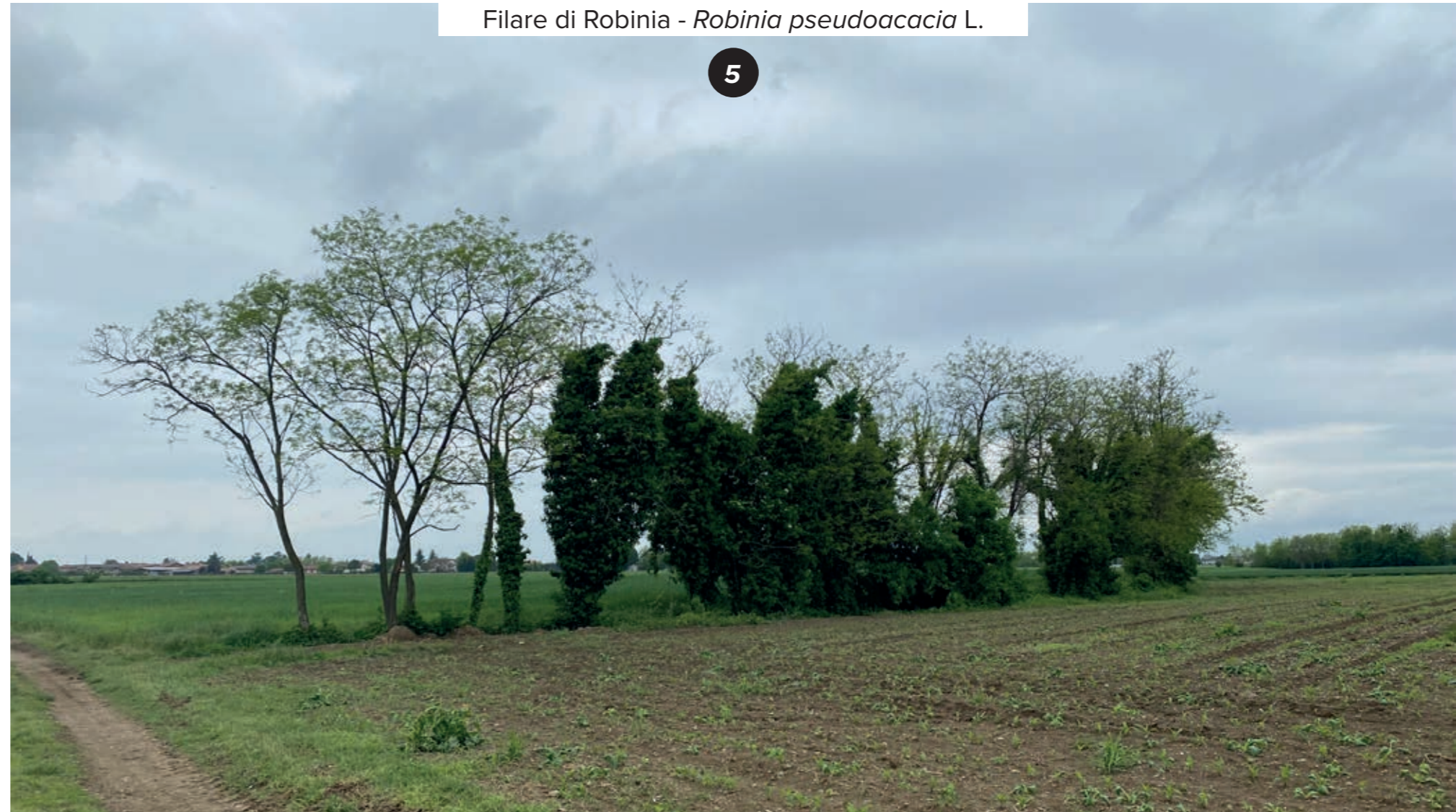
Robinia - *Robinia pseudoacacia* L.



Robinia - *Robinia pseudoacacia* L. + Olmo - *Ulmus minor* L. + Noce - *Juglans regia* L. + Rovo - *Rubus ulmifolius* Schott



Filare di Robinia - *Robinia pseudoacacia* L.



FILARI ARBOREI-ARBUSTIVI



6

Robinia - *Robinia pseudoacacia* L. + Gelso - *Morus alba* L.

+ Rovo - *Rubus Ulmifolius* Schott + Sambuco - *Sambucus Nigra* L. + Sanguinella - *Cornus sanguinea* L.

Acero - *Acer campestre* L. + Robinia - *Robinia pseudoacacia* L. + Noce - *Juglans regia* L.

7



8

Robinia - *Robinia pseudoacacia* L.





9



11

Acero - *Acer campestre* L. + Robinia - *Robinia pseudoacacia* L. + Ciliegio - *Prunus avium* L. + Olmo - *Ulmus glabra* Huds. + Noce - *Juglans regia* L. + Carpino - *Carpinus betulus* L. + Rovo - *Rubus ulmifolius* Schott + Sambuco - *Sambucus nigra* L. + Sanguinella - *Cornus sanguinea* L.



10



12

ALBERI SPARSI



8

Noce - *Juglans regia* L.



13

Robinia - *Robinia pseudoacacia* L.



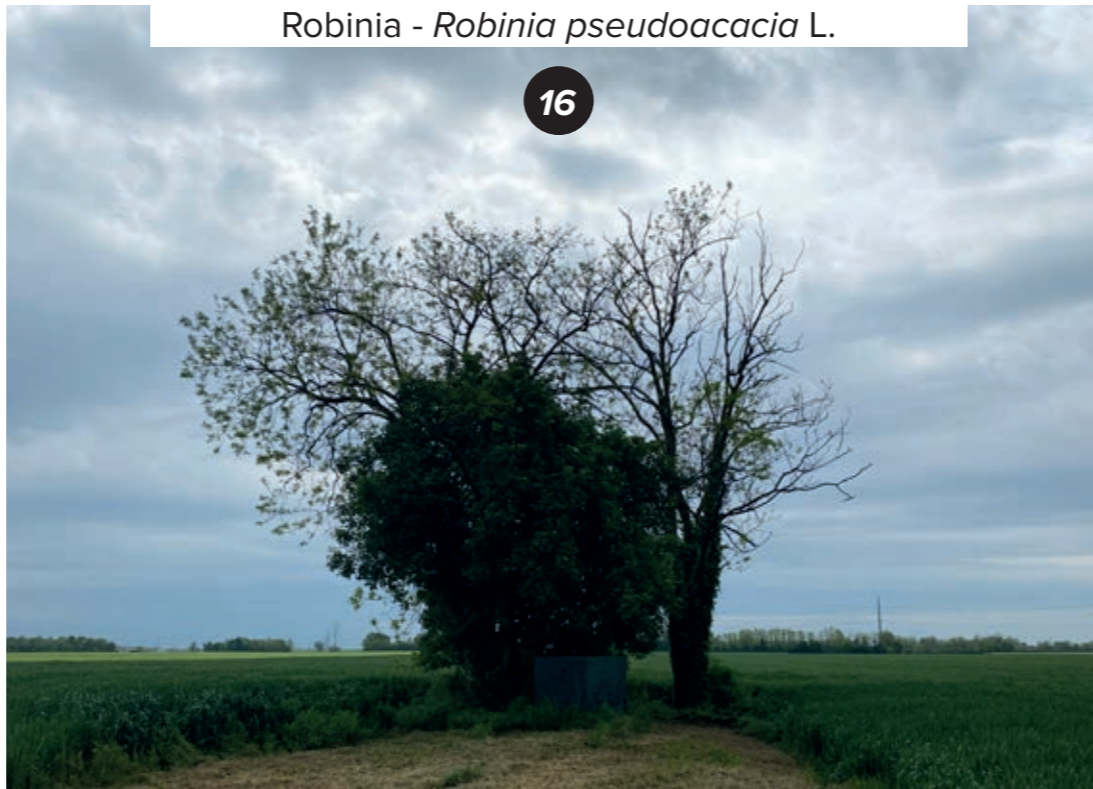
14

Gelso - *Morus alba* L.



15

Robinia - *Robinia pseudoacacia* L.
Gelso - *Morus alba* L.



16

Robinia - *Robinia pseudoacacia* L.



17

Bagolaro - *Celtis australis* L.



Formazioni Boschive di Latifoglie

18

Acero - *Acer campestre* L. + Robinia - *Robinia pseudoacacia* L. + Ciliegio - *Prunus avium* L. + Olmo - *Ulmus glabra* Huds. + Noce - *Juglans regia* L. + Carpino - *Carpinus betulus* L.
+ Rovo - *Rubus ulmifolius* Schott + Sambuco - *Sambucus nigra* L. + Sanguinella - *Cornus sanguinea* L.



19



20

Formazioni Boschive di Latifoglie

21





Formazioni Boschive Miste con Robinia - *Robinia pseudoacacia* L. + Acero - *Acer campestre* L. + Bagolaro - *Celtis australis* L. + Olmo - *Ulmus minor* L. + Carpino - *Carpinus betulus* L.

+ Rovo - *Rubus ulmifolius* Schott + Sambuco - *Sambucus nigra* L. + Sanguinella - *Cornus sanguinea* L.



COMPONENTI VEGETAZIONALI DISCARICA



23



Robinia - *Robinia pseudoacacia* L. + Sanguinella - *Cornus sanguinea* L. + Rovo - *Rubus ulmifolius* Schott + Sambuco - *Sambucus nigra* L.

24



25



26

VIGNETI

27

