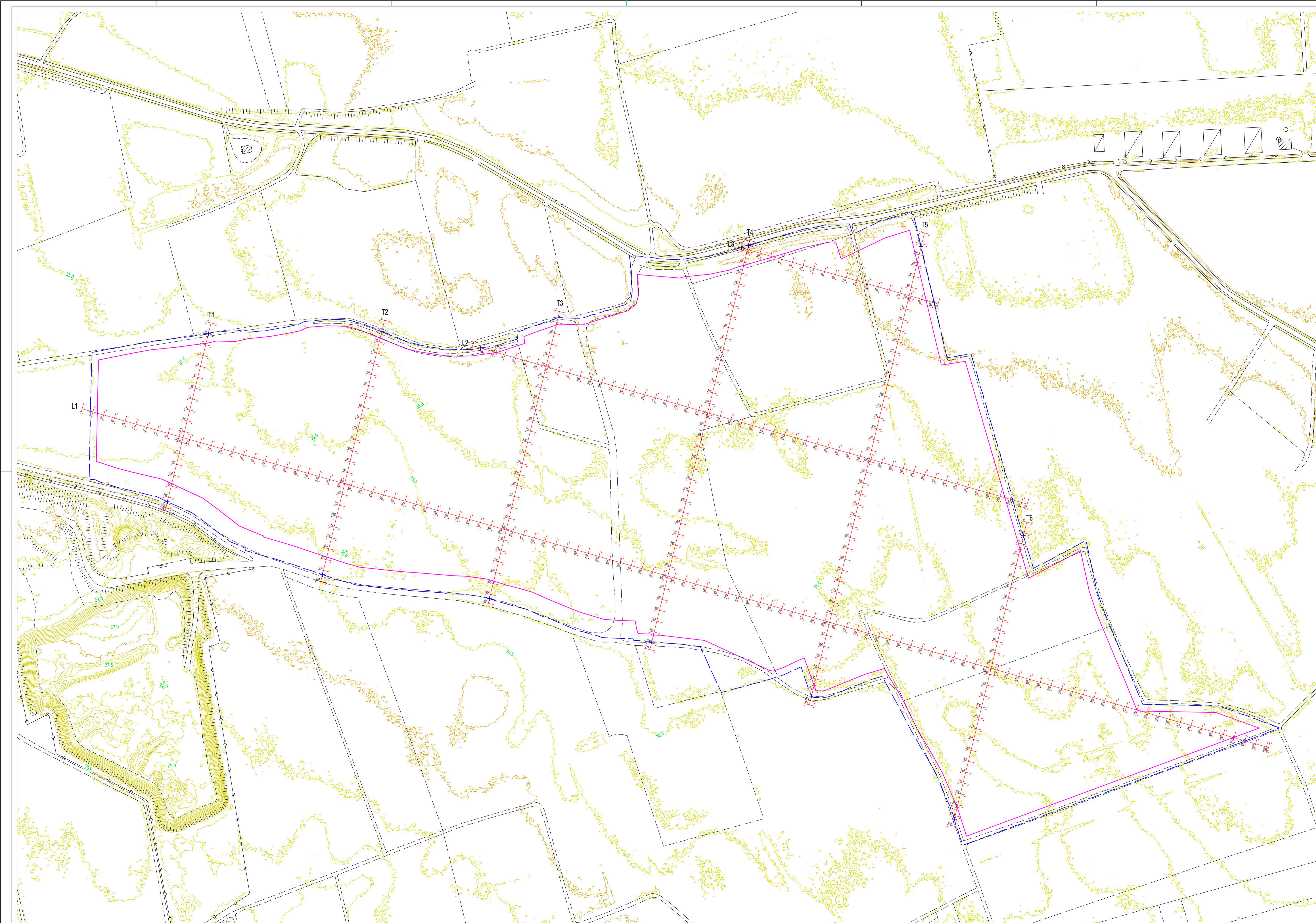


- Recinzione perimetrale
- Perimetro catastale



NOTA: sezioni tipologiche derivate da modello digitale del terreno



**IMPIANTO AGROVOLTAICO
"TRIVIGNANO"
E OPERE CONNESSE**
POTENZA IMPIANTO 17,18 MWp - SISTEMA DI ACCUMULO 1,575 MW
Comuni di Trivignano Udinese (UD) e Santa Maria la Longa (UD)

PROPRIONOTE: EG NUOVA VITA S.R.L.
VIA DEI PELLEGRINI 22 MILANO (MI)
P.IVA: 11616260961 PEC: egnuovavita@pec.it

PROGETTAZIONE: DOTT.SSA ELIANA SANTORO
Corso Svizzera 30, 10143 Torino (TO)
P.IVA: 03512740048 PEC: e.santoro@conalpec.it

COORDINAMENTO PROGETTUALE: DOTT.SSA ELIANA SANTORO
Corso Svizzera 30, 10143 Torino (TO)
P.IVA: 03512740048 PEC: e.santoro@conalpec.it

COLLABORATORI: DOTT.SSA CHIARA COSTAMAGNA
ARCH. GIUDITTA GANDELLI

TITOLO ELABORATO: TAVOLA PLANO-ALTIMETRICA - Stato di fatto

LIVELLO PROGETTAZIONE	CODICE ELABORATO	FILENAME	RIFERIMENTO	DATA	SCALA
Definitivo	TRV-VIA-07a			08.02.2022	1:1000 / 1:50

REVISIONI:

REV.	DATA	DESCRIZIONE	ESEGUITO	VERIFICATO	APPROVATO
00	08.02.2022	DES	DES	DES	ENF