







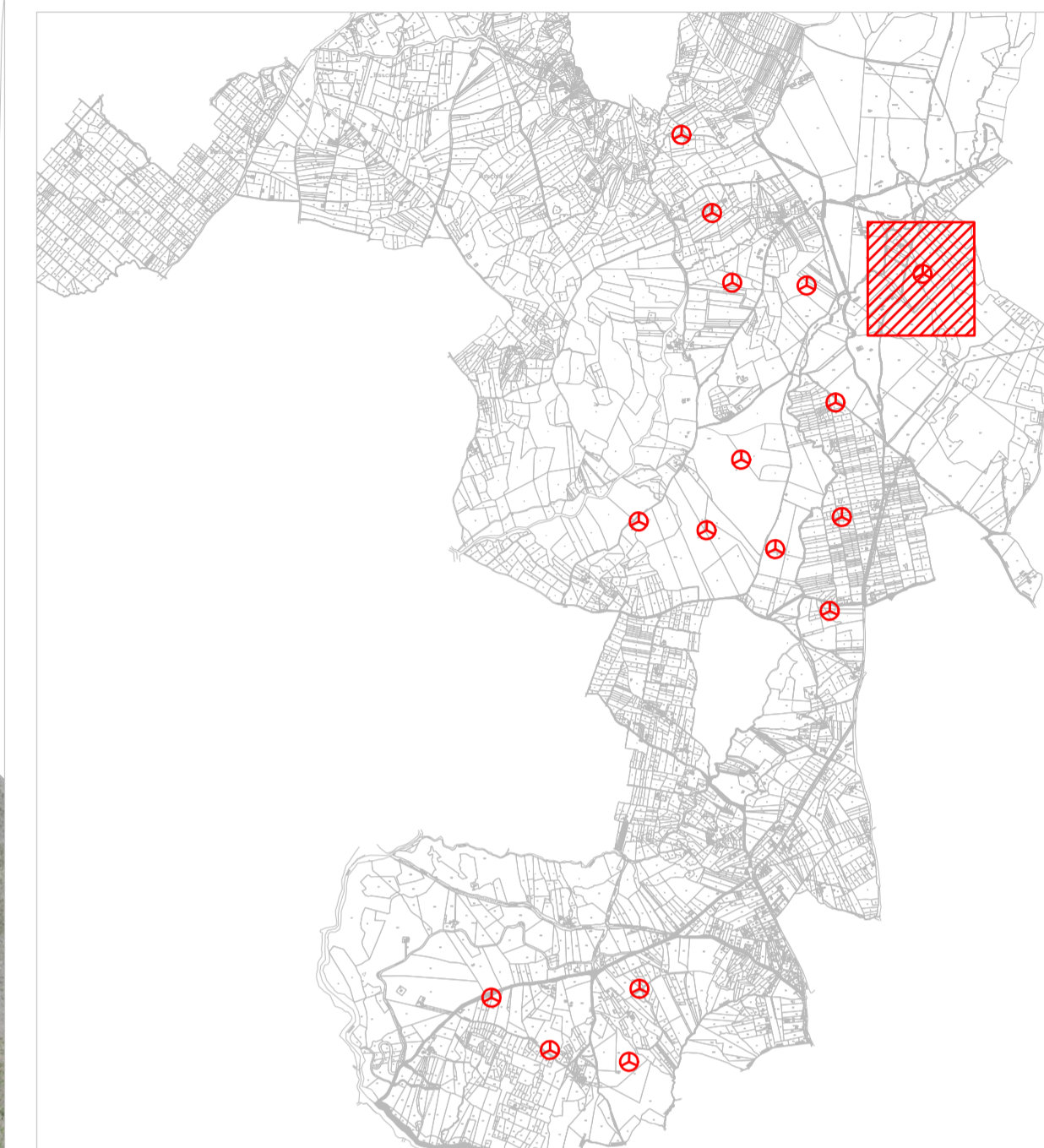


-  Aerogeneratore
-  Strade e piazzole di nuova realizzazione
-  Strade e piazzole provvisorie
-  Strade d'accesso esterne brecciate
-  Strade d'accesso esterne asfaltate
-  Nuovo Rilevato
-  Nuova area di Scavo
-  Area di cantiere

Nota: Sfondo su CTR



G8  
x 535504  
y 4535735

G8  
x 535504  
y 4535735

AREN ELECTRIC POWER S.p.A.

Sede legale e operativa: Via dell'Angelo, 308 - 47122 Cesena (FC), Italia  
Codice Fiscale, P. IVA: 03803880404

COMUNI DI CALITRI E BISACCIA (AV)  
LOCALITÀ "PIANI SAN PIETRO"

PROGETTO PER LA REALIZZAZIONE DI  
**IMPIANTO EOLICO**  
**"PIANI SAN PIETRO"**

REDAZIONE / PROGETTISTA  
Aren Electric Power Spa  
Società per Azioni con Unico Socio  
Via dell'Angelo, 308 - 47122 Cesena (FC)  
P.I. n° 0347 415245 - Fax n° 0547 415274  
P.IVA 03803880404  
Regione delle Imprese di Forlì Cesena R.E.A. 317048



TIMBRO VERBALE / PROGETTISTA  
Ing. Samuele Ulivi  
Ordine degli Ingegneri di Forlì Cesena  
Mar. 2066

TITOLO / DESCRIZIONE

Planimetria su ortofoto area WTG 8

GENIO ED. / AUTORE

CLT DC | A.0.8 | T.0.1 | S.0.8 | 0.0

PIRAMETA

A1\*

SCALA

1:500

STADIO

PROGETTO DEFINITIVO

REV.	DESCRIZIONE	DATA	REDATTO	VERIFICATO	APPROVATO
00	Piano esecutivo	08/06/2022	D. Zampa	V. Makhlouf	S. Ulivi
01					
02					
03					
04					

FILE: CLTEK\_AXXT015XX\_00\_Planimetria su ortofoto.dwg  
LA DIFFUSIONE E RIPRODUZIONE, ANCHE PARZIALE, DI QUESTA TAVOLA E' VIETATA A TERMINI DI LEGGE