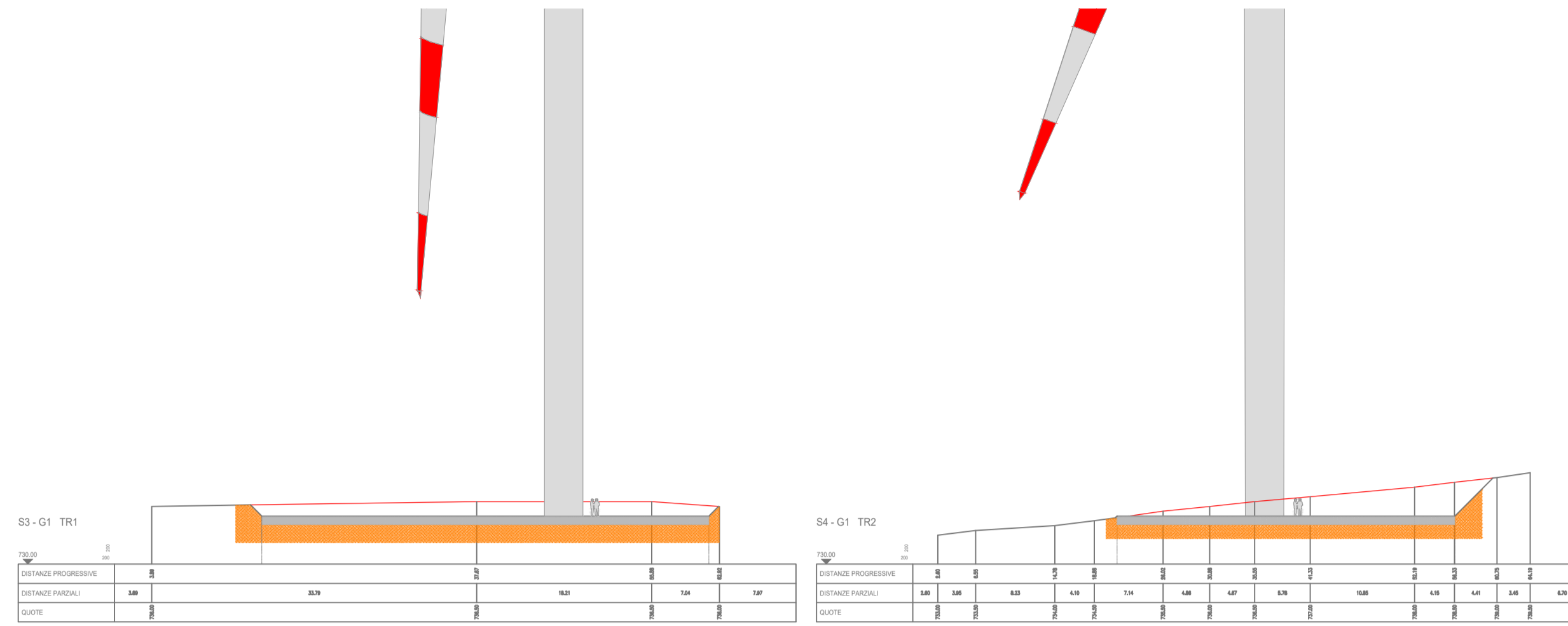
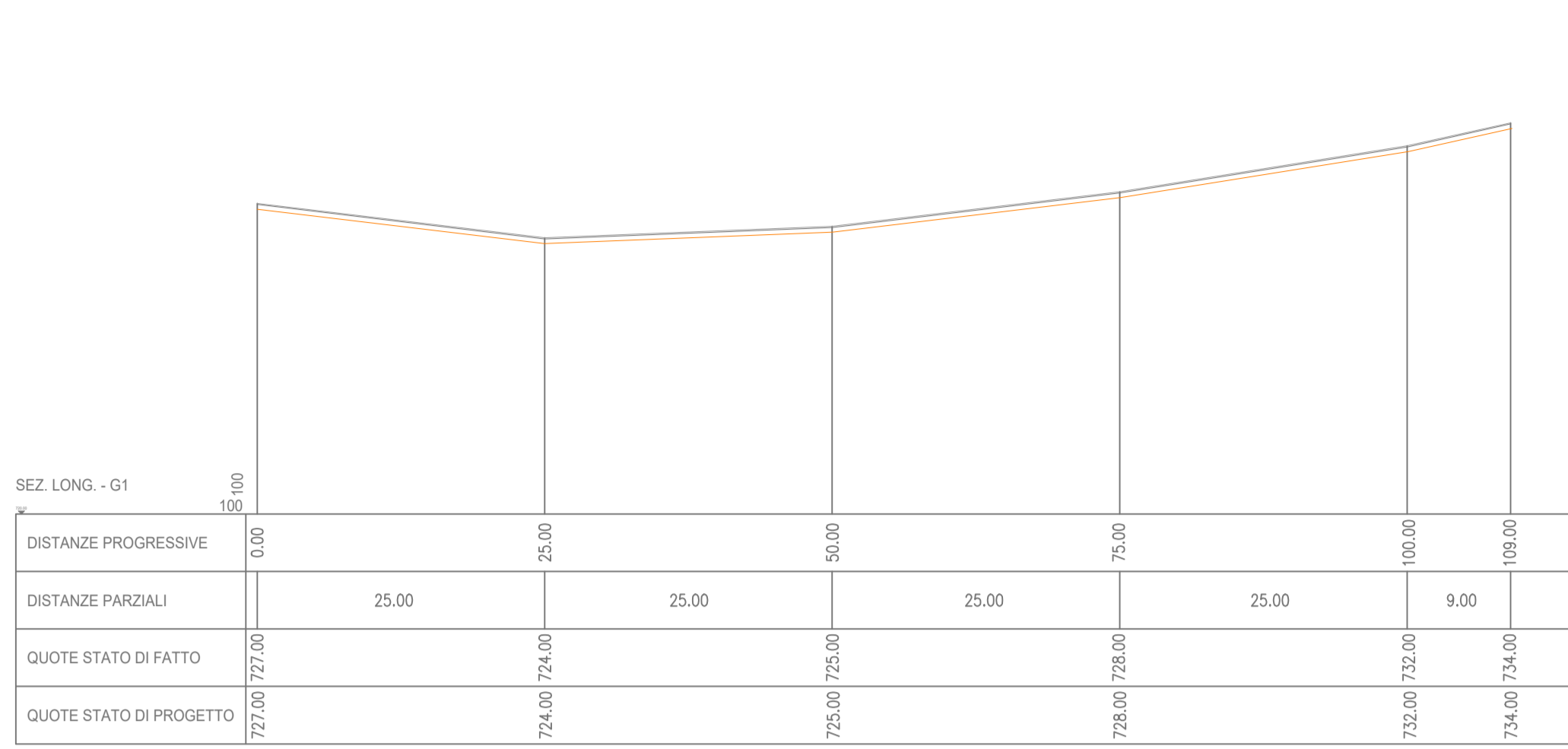
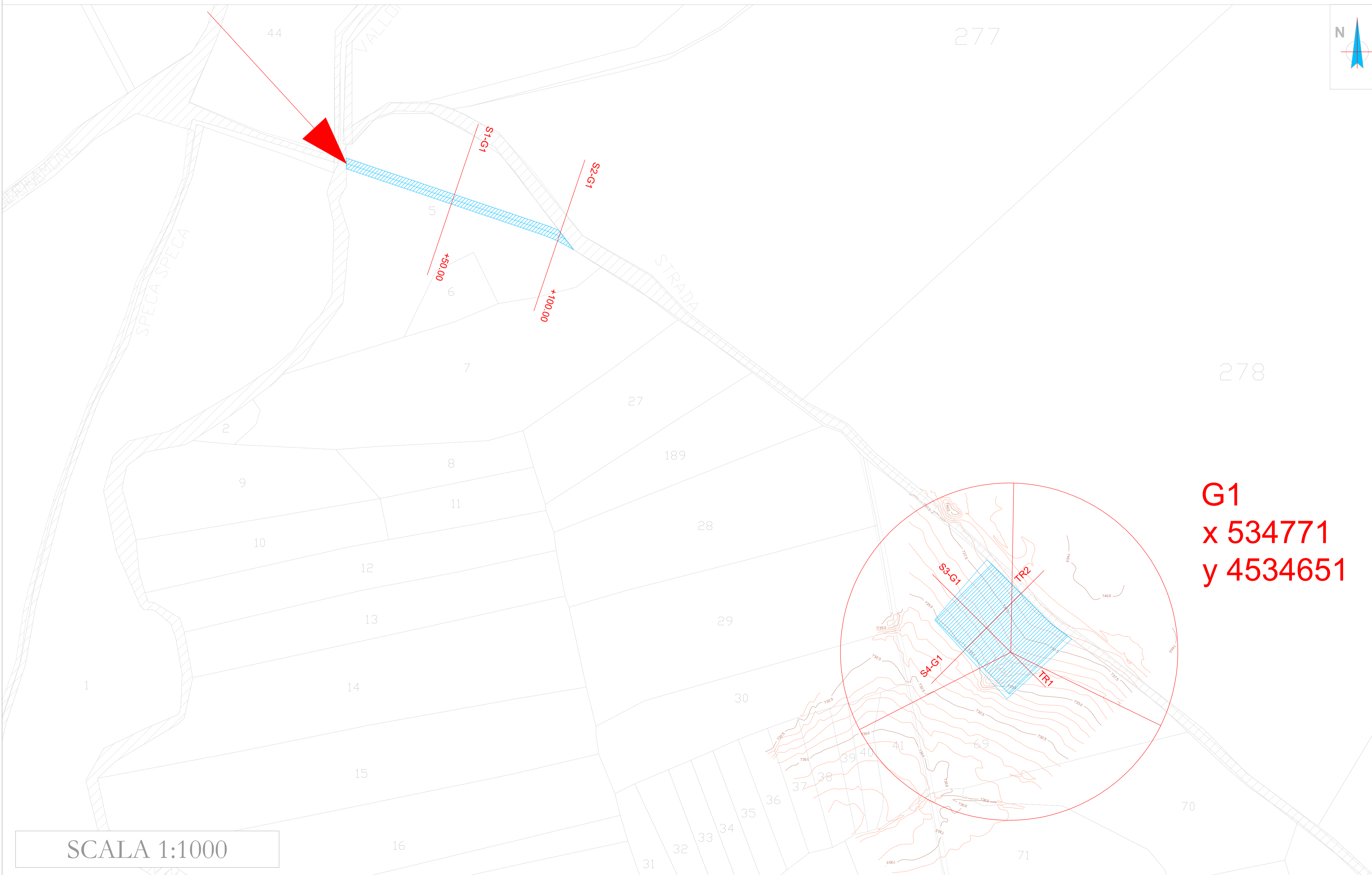
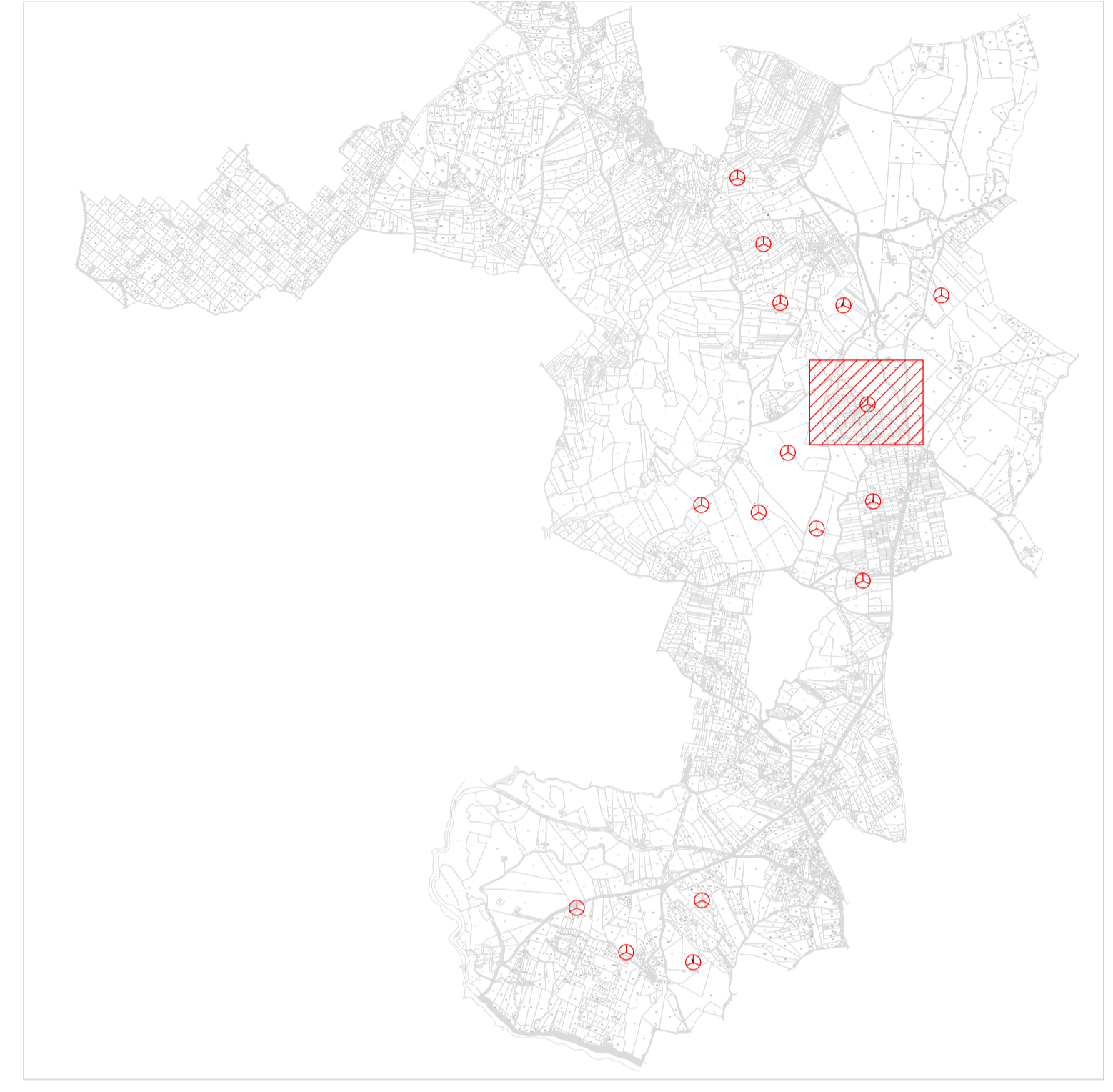


STRADA WTG1



- LEGENDA**
- Aerogeneratore
 - Strade e piazzole di nuova realizzazione
 - Strade d'accesso esterne brecciate
 - Strade d'accesso esterne asfaltate
 - Punto 0 sezione longitudinale
 - Linea di sezione
 - Curve di livello



SCALA 1:1000

AREN ELECTRIC POWER S.p.A.

Sede legale e operativa: Via dell'Arrigoni, 308 - 47522 Cesena (FC), Italia
Codice Fiscale, P. IVA 03803880404

COMUNI DI CALITRI E BISACCIA (AV)
LOCALITÀ "PIANI SAN PIETRO"

PROGETTO PER LA REALIZZAZIONE DI
IMPIANTO EOLICO
"PIANI SAN PIETRO"

REDAZIONE / PROGETTISTA

Aren Electric Power Spa
Società per Azioni con Unico Socio
Via dell'Arrigoni 308 - 47522 Cesena (FC)
Ph. +39 0547 415245 - Fax +39 0547 415274
P.Iva 03803880404
Registro delle Imprese di Forlì Cesena R.E.A. 317048

TIMBRE E FIRMA PROGETTISTA

TITOLO ELABORATO		FORMATO	SCALA	FASE
Sezioni strada di accesso WTG 1		A1	1:500	PROGETTO DEFINITIVO
CODICE ELABORATO		CLT	DC	S,0,1,T,0,1,2,0,1,0,0

REV.	DESCRIZIONE	DATA	REDATTO	VERIFICATO	APPROVATO
00	Prima emissione	08/06/2022	D. Zampa	V. Melchionna	S. Ulivi
01					
02					
03					
04					

FILE: CLTDC_SXXT012XX_00_Sezioni strada di accesso.dwg
LA DIFFUSIONE E RIPRODUZIONE, ANCHE PARZIALE, DI QUESTA TAVOLA E' VIETATA A TERMINI DI LEGGE