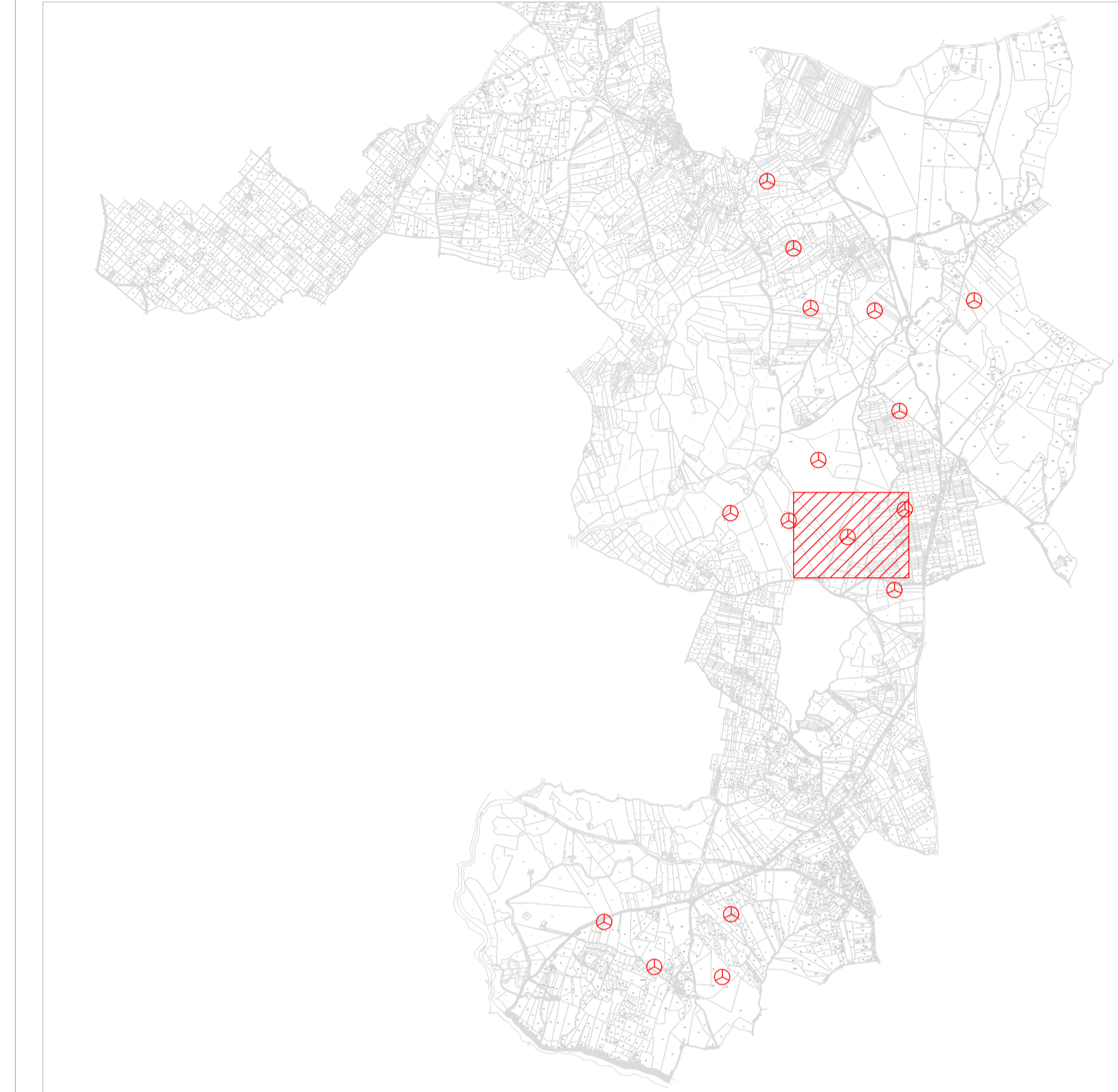


G2
x 534263
y 4533415

SCALA 1:1000

LEGENDA

- Aerogeneratore
- Strade e piazzole di nuova realizzazione
- Strade d'accesso esterne brecciate
- Strade d'accesso esterne asfaltate
- Punto 0 sezione longitudinale
- Linea di sezione
- Curve di livello



AREN ELECTRIC POWER S.p.A.
Sede legale e operativa: Via dell'Arrigoni, 308 - 47522 Cesena (FC), Italia
Codice Fiscale, P. IVA 03803880404

COMUNI DI CALITRI E BISACCIA (AV)
LOCALITÀ "PIANI SAN PIETRO"

**PROGETTO PER LA REALIZZAZIONE DI
IMPIANTO EOLICO
"PIANI SAN PIETRO"**

REDAZIONE / PROGETTISTA
Aren Electric Power Spa
Società per Azioni con Unico Socio
Via dell'Arrigoni 308 - 47522 Cesena (FC)
Ph. +39 0547 415245 - Fax +39 0547 415274
P.Iva 03803880404
Registro delle Imprese di Forlì Cesena R.E.A. 317048

TIMBRO E FIRMA PROGETTISTA

TITOLO ELABORATO
Sezioni strada di accesso WTG 2

CODICE ELABORATO: CLTDC/S.0.2/T0.1/2/0.2/0.0
FORMATO: A1*
SCALA: 1:500
FUSO: PROGETTO DEFINITIVO

REV.	DESCRIZIONE	DATA	REDATTO	VERIFICATO	APPROVATO
00	Prima emissione	08/06/2022	D. Zampa	V. Mekhenna	S. Usi
01					
02					
03					
04					

FILE: CLTDC_SXXT012XX_00_Sezione strada di accesso.dwg
LA DIFFUSIONE E RIPRODUZIONE, ANCHE PARZIALE, DI QUESTA TAVOLA E' VIETATA A TERMINI DI LEGGE