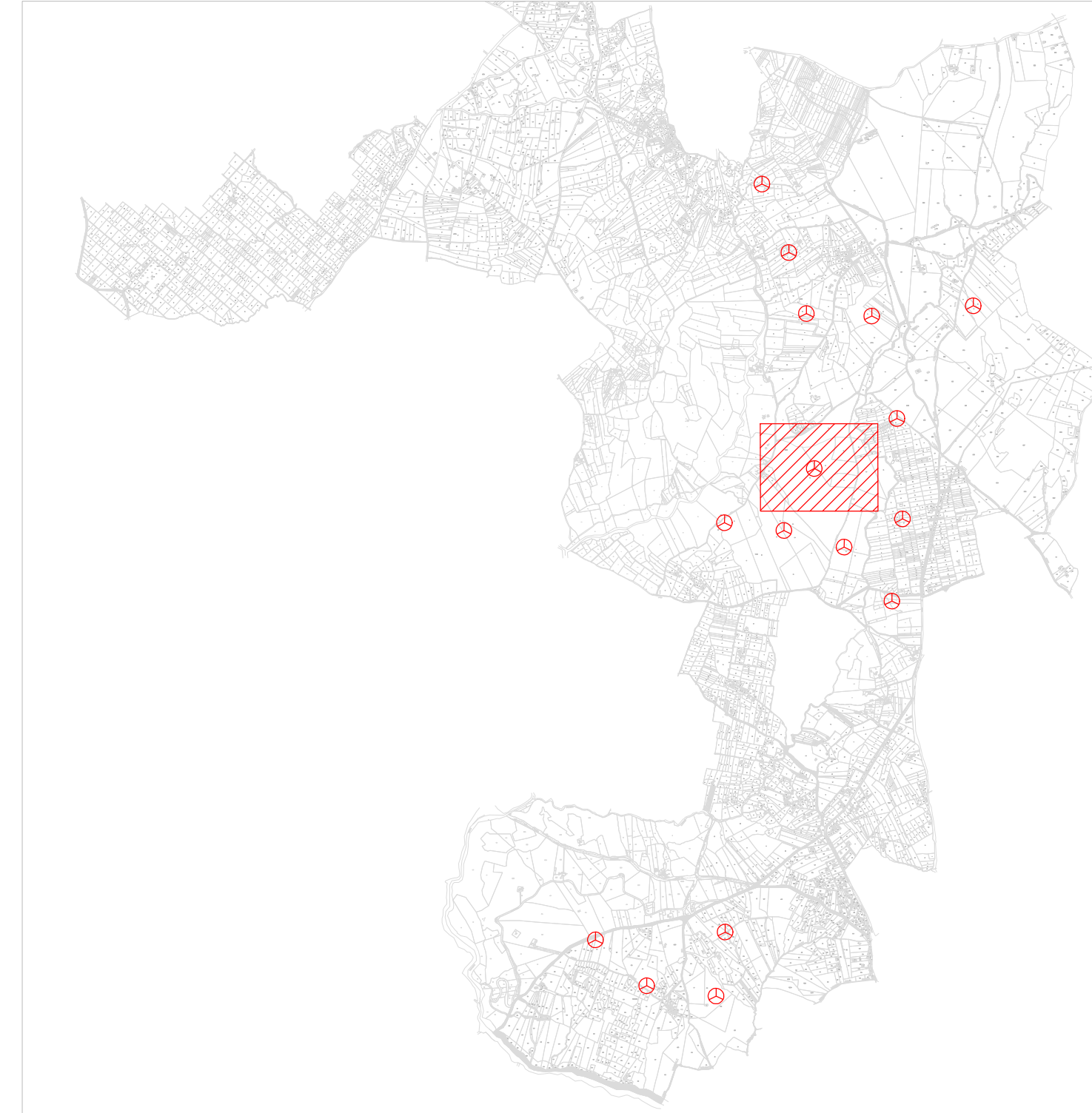


SCALA 1:2000

- LEGENDA
- Aerogeneratore
  - Strade e piazzole di nuova realizzazione
  - Strade d'accesso esterne brecciate
  - Strade d'accesso esterne asfaltate
  - Punto 0 sezione longitudinale
  - Linea di sezione
  - Curve di livello



**AREN ELECTRIC POWER S.p.A.**  
 Sede legale e operativa: Via dell'Impero, 308 - 47122 Cesena (FC), Italia  
 Codice Fiscale, P. IVA: 03803880404

**COMUNI DI CALITRI E BISACCIA (AV)  
 LOCALITÀ "PIANI SAN PIETRO"**

**PROGETTO PER LA REALIZZAZIONE DI  
 IMPIANTO EOLICO  
 "PIANI SAN PIETRO"**

RELAZIONE / PROGETTISTA: **AREN ELECTRIC POWER SPA**  
 Società per Azioni con Unico Socio  
 Via dell'Impero, 308 - 47122 Cesena (FC)  
 P.IVA. n° 03803880404  
 Registro delle Imprese di Forlì Cesena R.E.A. 317048

TITOLO ELABORATO: **Sezioni strada di accesso WTG 3**

CODICE ELABORATO: **CLTDC\_SXXT12XX\_00** | SCALA: **A1\*** | DATA: **1:500** | FIRMATISTA: **PROGETTO DEFINITIVO**

REV.	DESCRIZIONE	DATA	REDATTO	VERIFICATO	APPROVATO
01	Prima emissione	06/06/2022	D. Zampa	V. Micheliotti	S. Ucci
02					
03					
04					

FILE: CLTDC\_SXXT12XX\_00\_Sezioni\_strada\_di\_accesso.dwg  
 LA DIFFUSIONE E RIPRODUZIONE, ANCHE PARZIALE, DI QUESTA TAVOLA E' VIETATA A TERMINI DI LEGGE