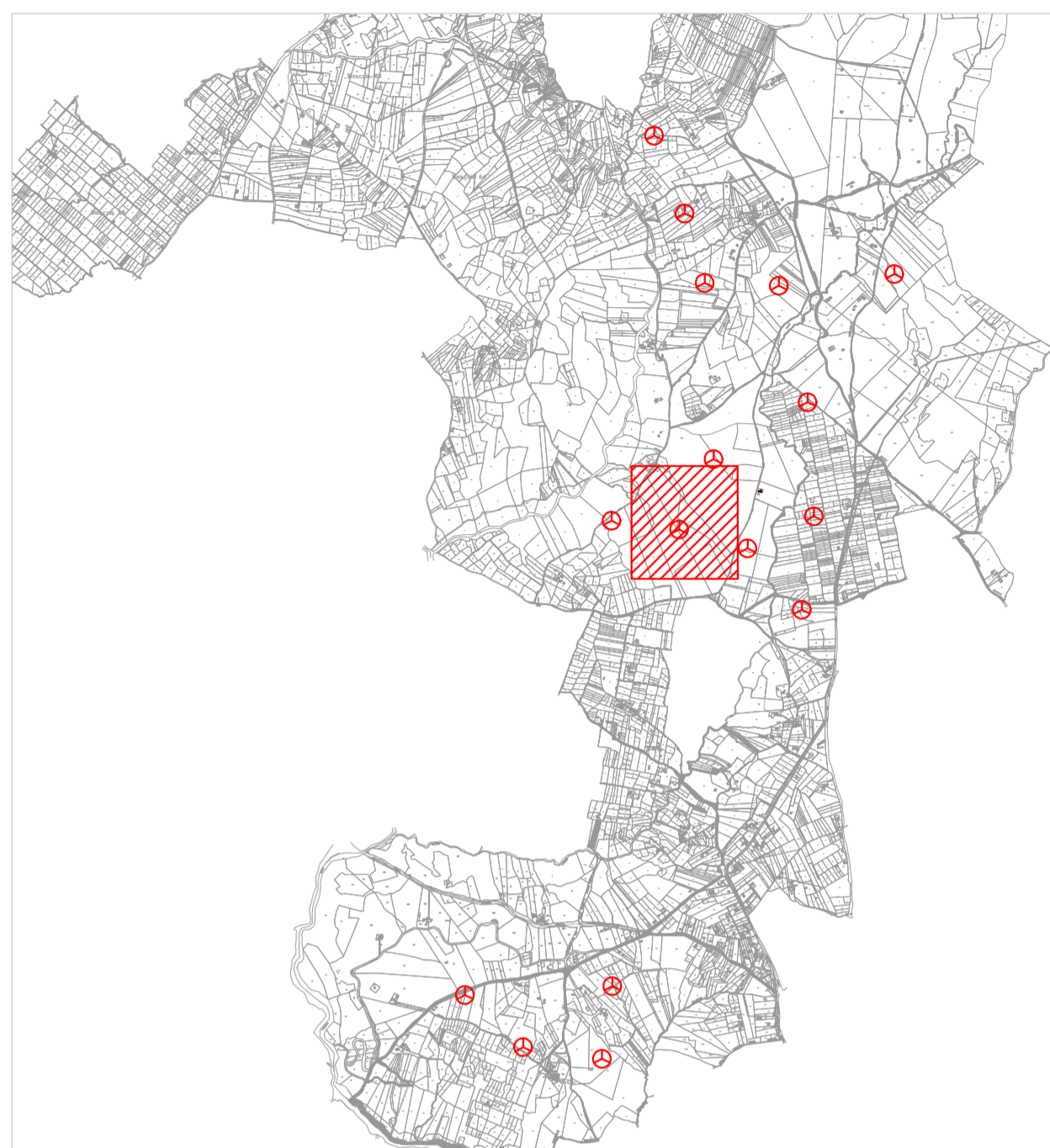


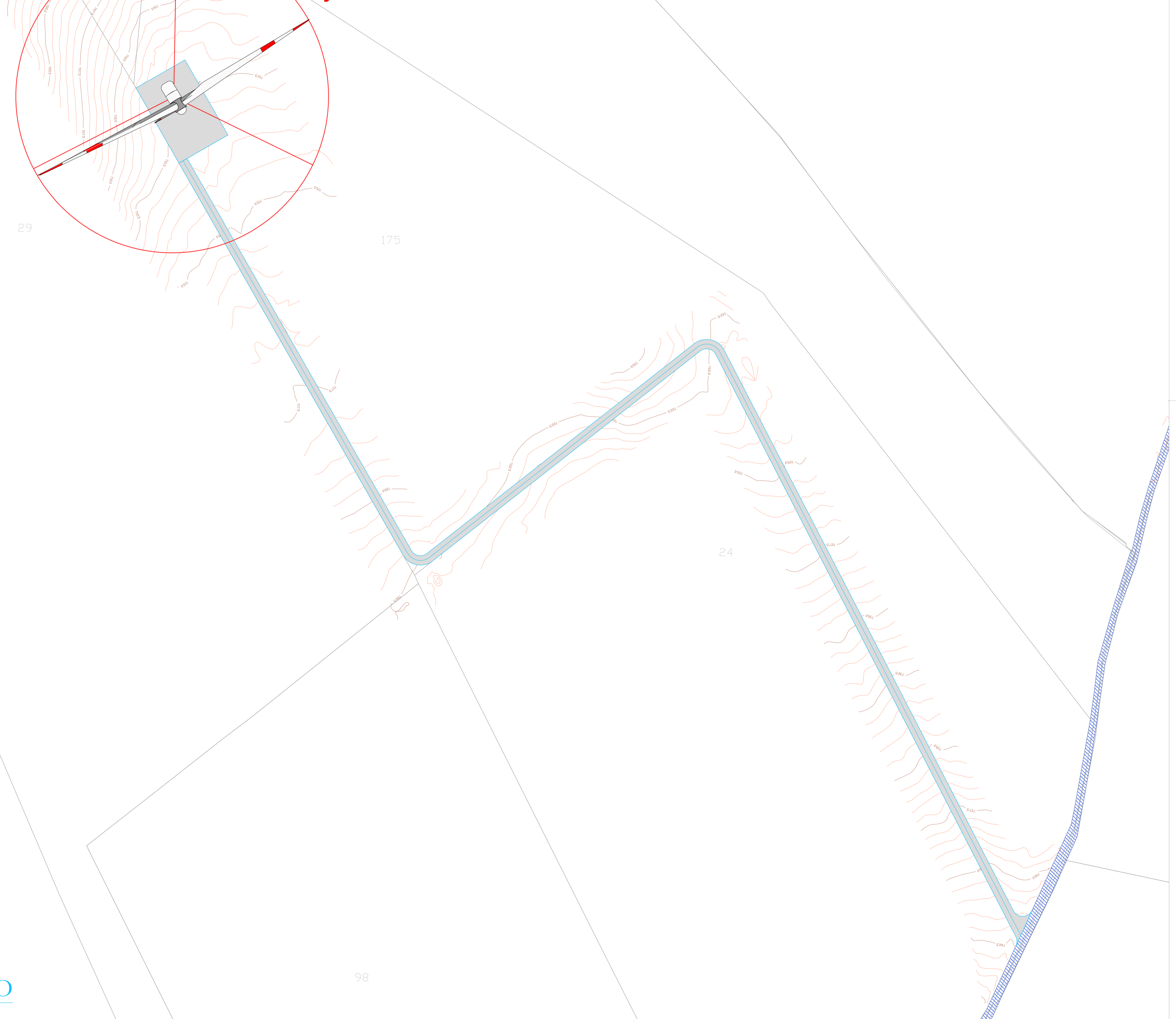
- Aerogeneratore
- Strade e piazzole di nuova realizzazione
- Strade e piazzole provvisorie
- Strade d'accesso esterne brecciate
- Strade d'accesso esterne asfaltate
- Curve di livello
- Area di cantiere



G5
x 533685
y 4533575



G5
x 533685
y 4533575



PROVVISORIO

DEFINITIVO

AREN ELECTRIC POWER S.p.A.

Sede legale e operativa: Via dell'Argento, 308 - 47522 Cesena (FC), Italia
Codice Fiscale, P. IVA: 03803880404

COMUNI DI CALITRI E BISACCIA (AV)
LOCALITÀ "PIANI SAN PIETRO"

PROGETTO PER LA REALIZZAZIONE DI
IMPIANTO EOLICO
"PIANI SAN PIETRO"

<p><small>REDAZIONE / PROGETTISTA</small></p> <p>Aren Electric Power Spa Società per Azioni con Limite Socio Via dell'Argento 308 - 47522 Cesena (FC) Tel. +39 0547 415245 - Fax +39 0547 415274 P.Iva 03803880404 Registro delle Imprese di Forlì Cesena R.L.A. 317048</p>	<p><small>TIMBRE E FIRMA PROGETTISTA</small></p> <p> Ing. Samuele Ulissi Online degli Ingegneri di Forlì-Cesena - mat. 2866</p>
--	---

TITOLO ELABORATO
Planimetria su rilievo strade d'accesso e piazzole WTG 5

<small>CODICE ELABORATO</small>	<small>FORMATO</small>	<small>SCALA</small>	<small>FINE</small>
CLT D S 0.5 T0.1 1 0.5 0.0	A1*	1:1000	PROGETTO DEFINITIVO

REV.	DESCRIZIONE	DATA	REDATTO	VERIFICATO	APPROVATO
01	Prima emissione	06/06/2022	D. Zampieri	V. Micheli	S. Ulissi
02					
03					
04					

FILE: C:\TDC_SXX\T01\XX_01_Planimetria su rilievo.dwg
LA DIFFUSIONE E RIPRODUZIONE, ANCHE PARZIALE, DI QUESTA TAVOLA E' VIETATA A TERMINI DI LEGGE.