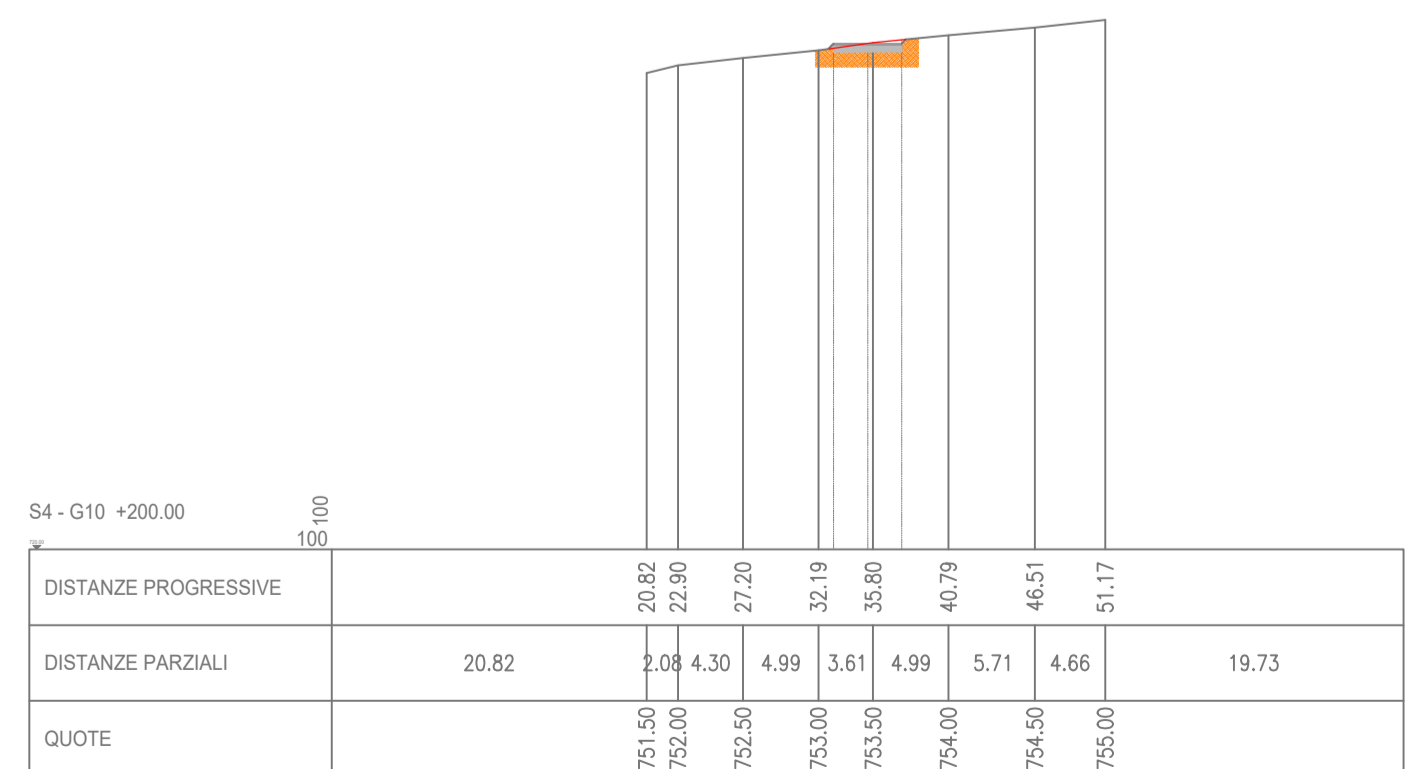
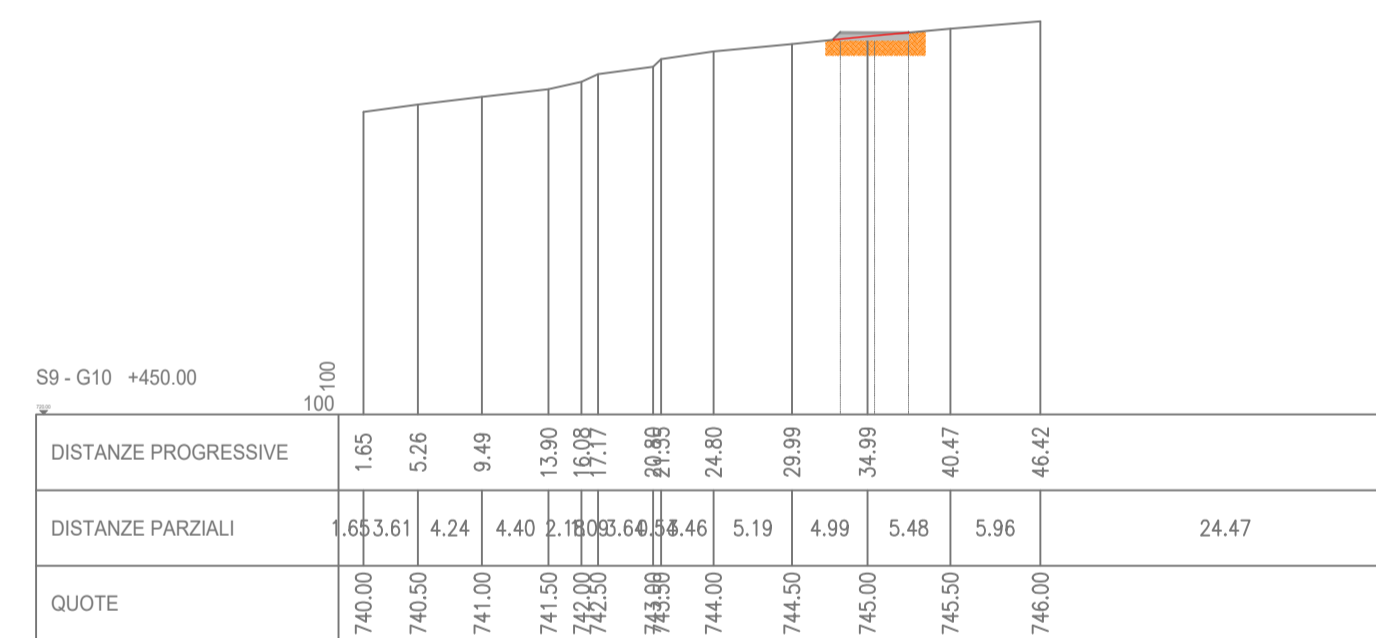
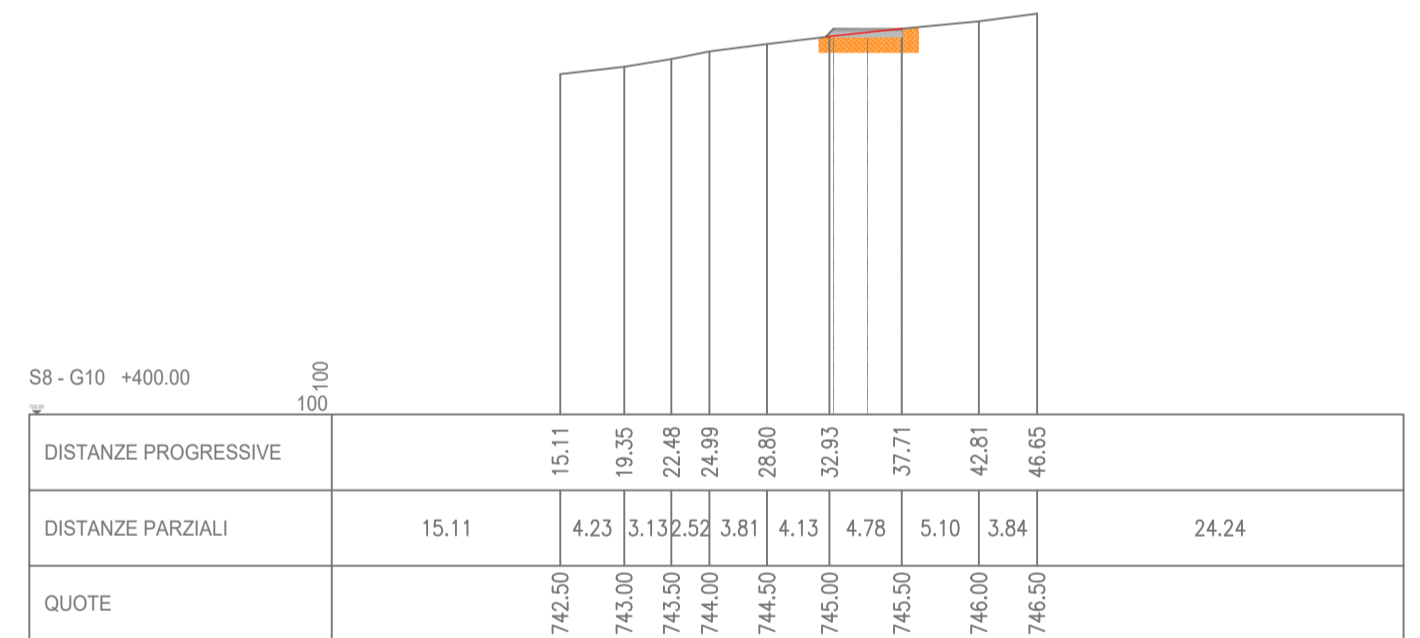
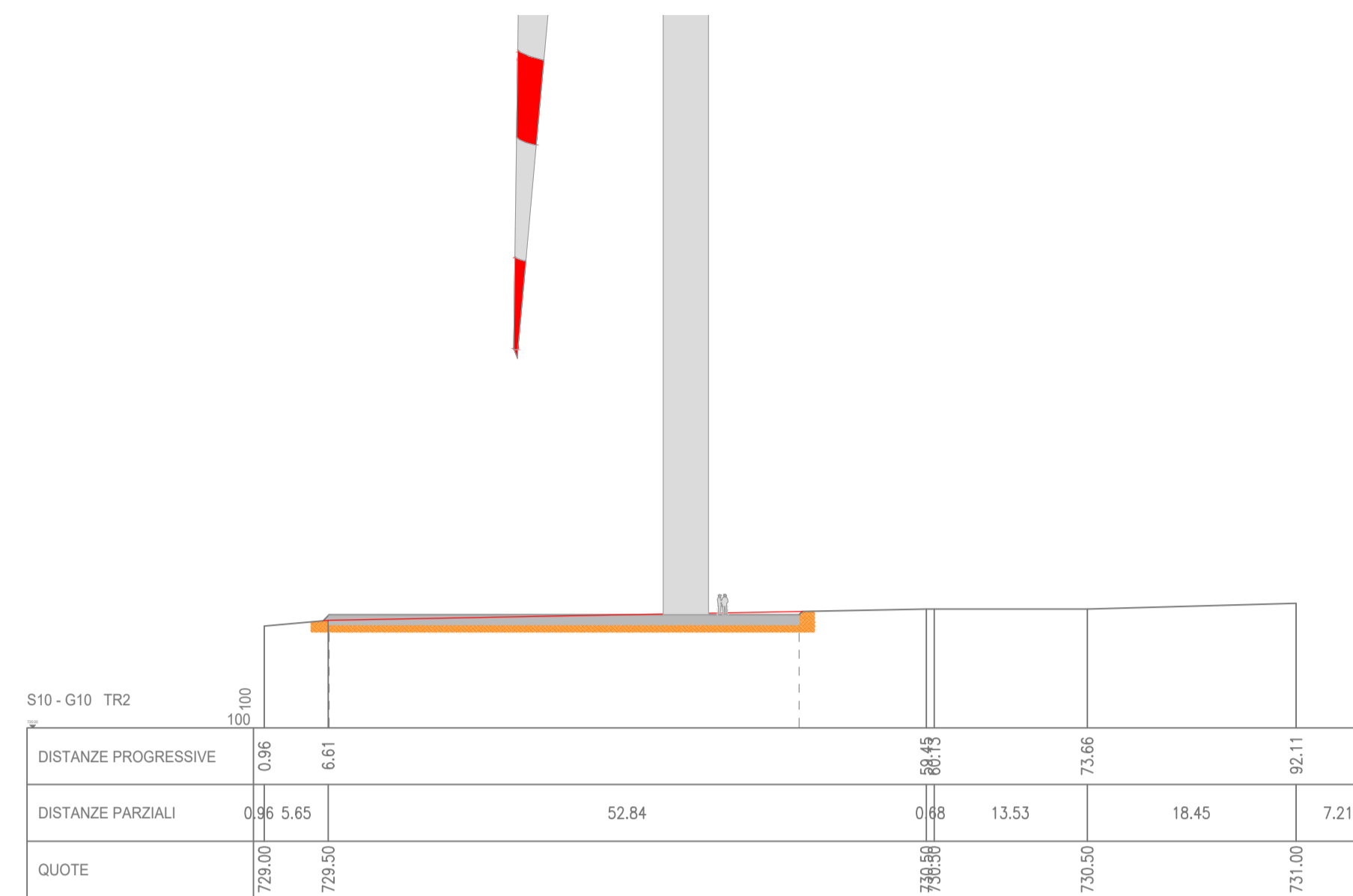
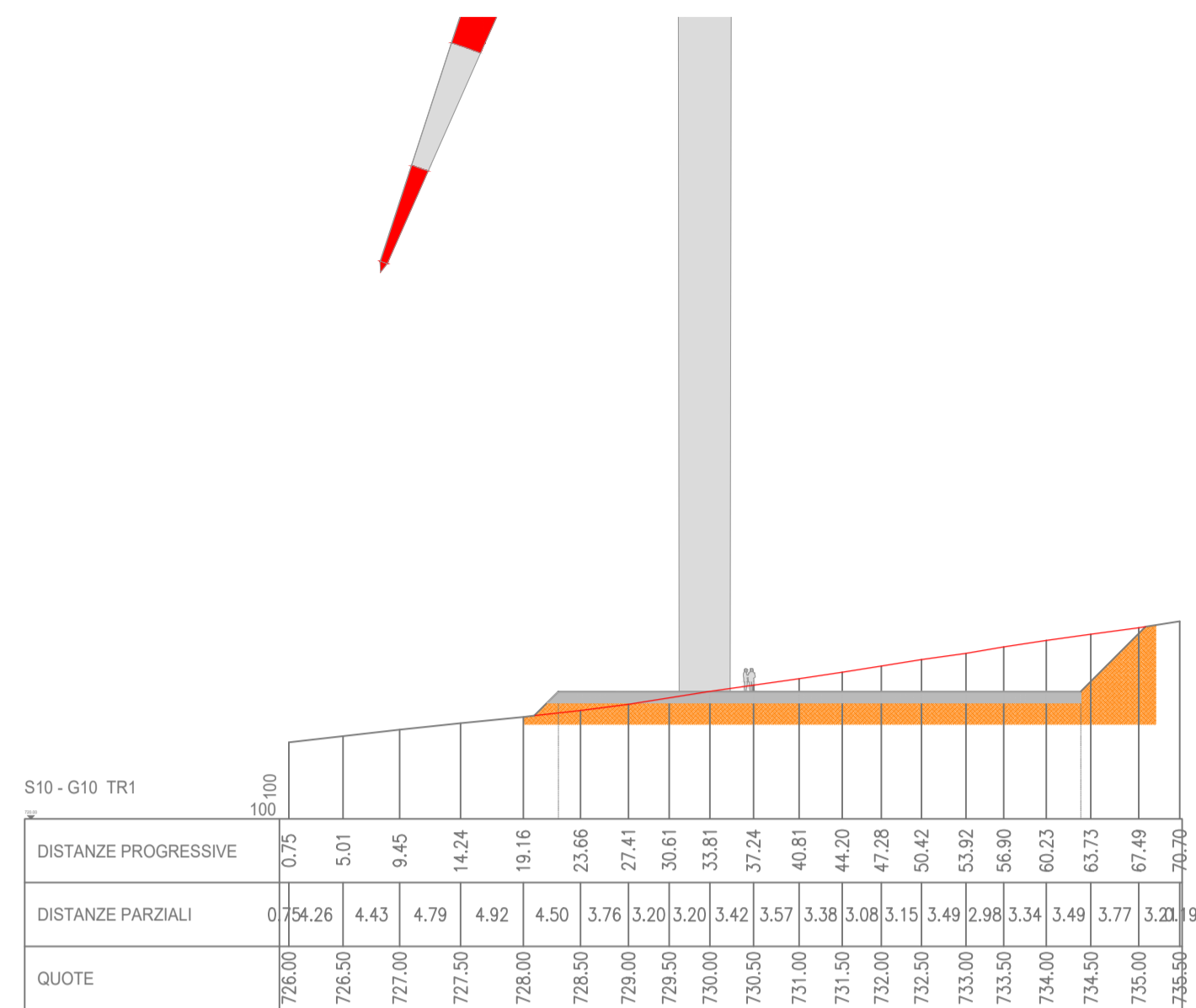
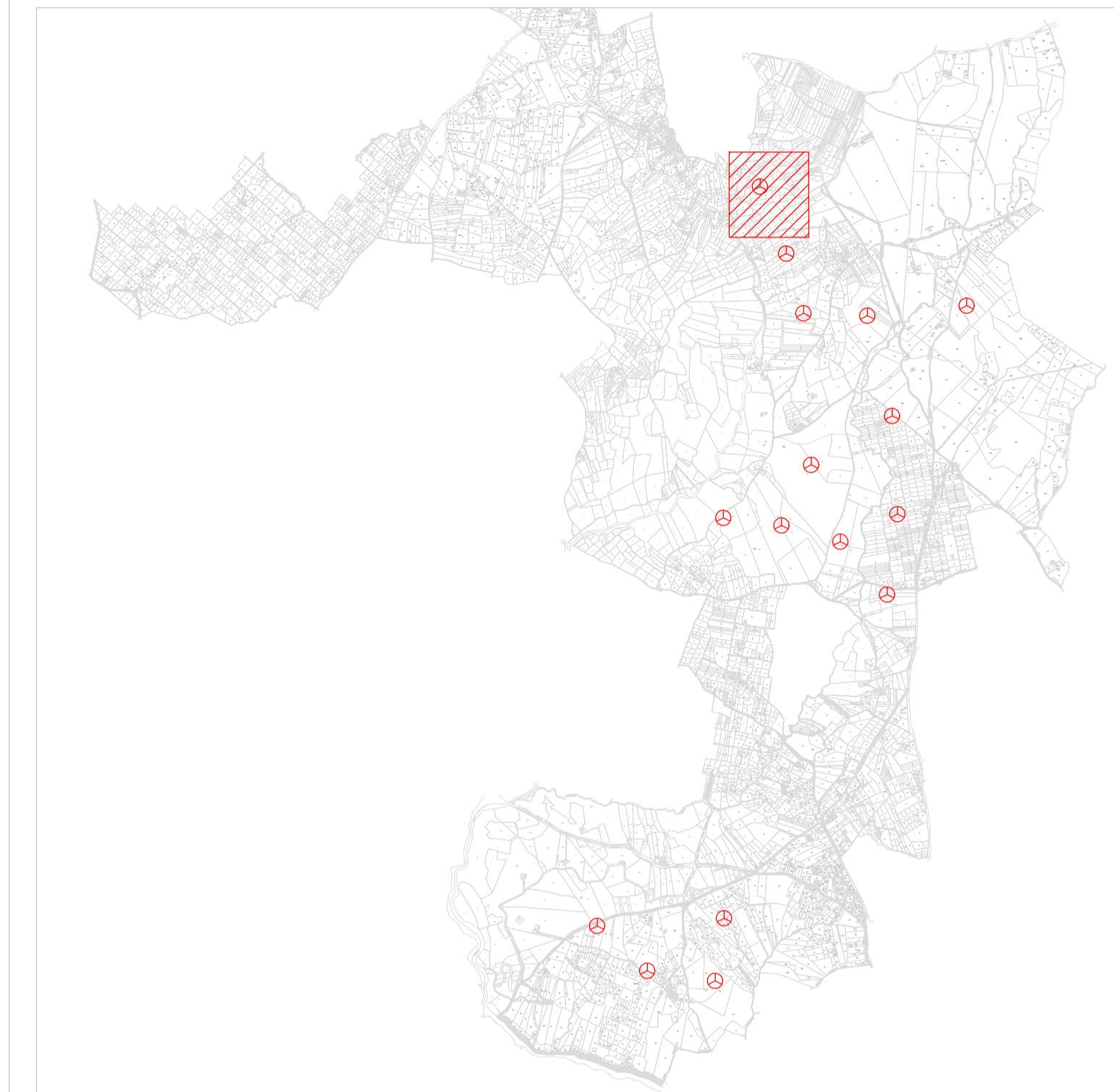


STRADA WTG10



LEGENDA

-  Aerogeneratore
-  Strade e piazzole di nuova realizzazione
-  Strade d'accesso esterne brecciate
-  Strade d'accesso esterne asfaltate
-  Punto 0 sezione longitudinale
-  Linea di sezione
-  Curve di livello



AREN ELECTRIC POWER S.p.A.

Sede legale e operativa: Via dell'Arrigoni, 308 - 47522 Cesena (FC), Italia
Codice Fiscale, P. IVA 03803880404

COMUNI DI CALITRI E BISACCIA (AV)
LOCALITÀ "PIANI SAN PIETRO"

PROGETTO PER LA REALIZZAZIONE DI IMPIANTO EOLICO "PIANI SAN PIETRO"

REDAZIONE /PROGETTISTA
Aren Electric Power Spa
Società per Azioni con Unico Socio
Via dell'Arrigoni 308 - 47522 Cesena (FC)
Ph. +39 0547 415245 - Fax +39 0547 415274
P.Iva 03803880404
Registro delle Imprese di Forlì Cesena R.E.A. 317048



TIMBRO E FIRMA PROGETTISTA

TITOLO ELABORATO
Sezioni strada di accesso WTG 10

CODICE ELABORATO: CLT|DC|S|1,3|T|0,1|2|1,3|0,0|0,0
FORMATO: A1
SCALA: 1:500
FASE: PROGETTO DEFINITIVO

REV.	DESCRIZIONE	DATA	REDATTO	VERIFICATO	APPROVATO
00	Prima emissione	08/06/2022	D. Zampa	V. Melchionna	S. Ulivi
01					
02					
03					
04					

FILE: CLTDC_SXXT012XX_00_Sezione strada di accesso.dwg
LA DIFFUSIONE E RIPRODUZIONE, ANCHE PARZIALE, DI QUESTA TAVOLA E' VIETATA A TERMINI DI LEGGE