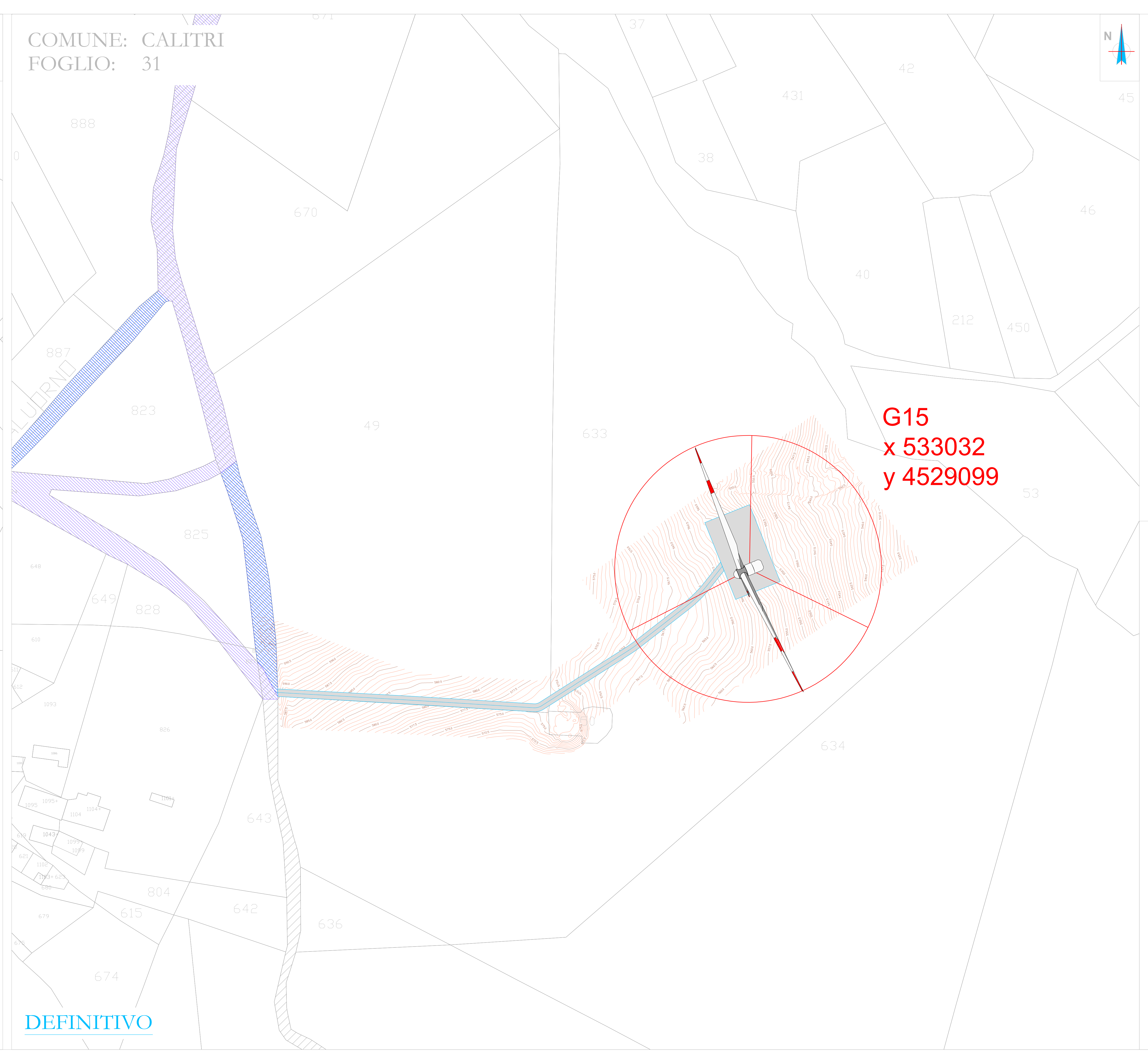
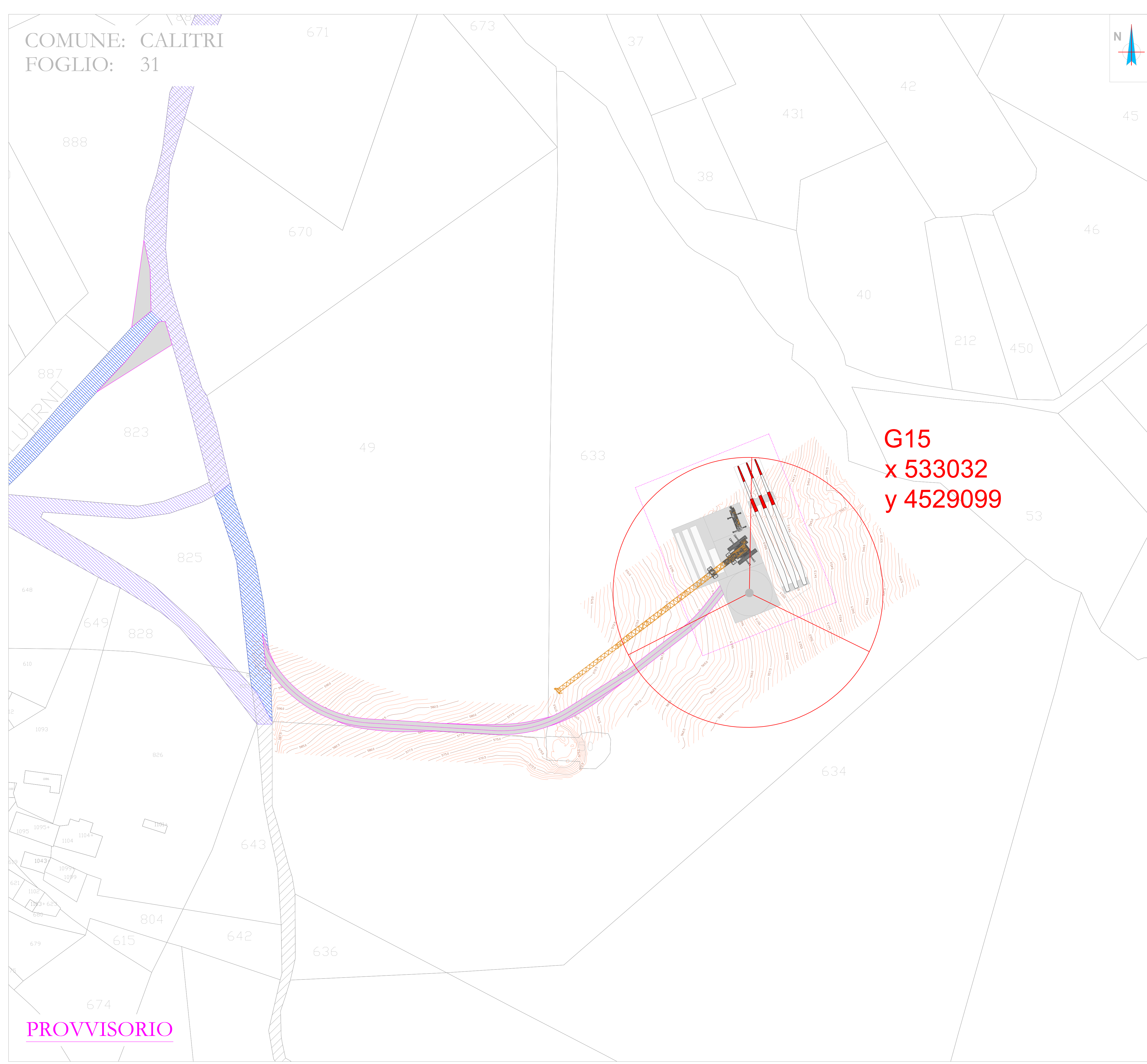
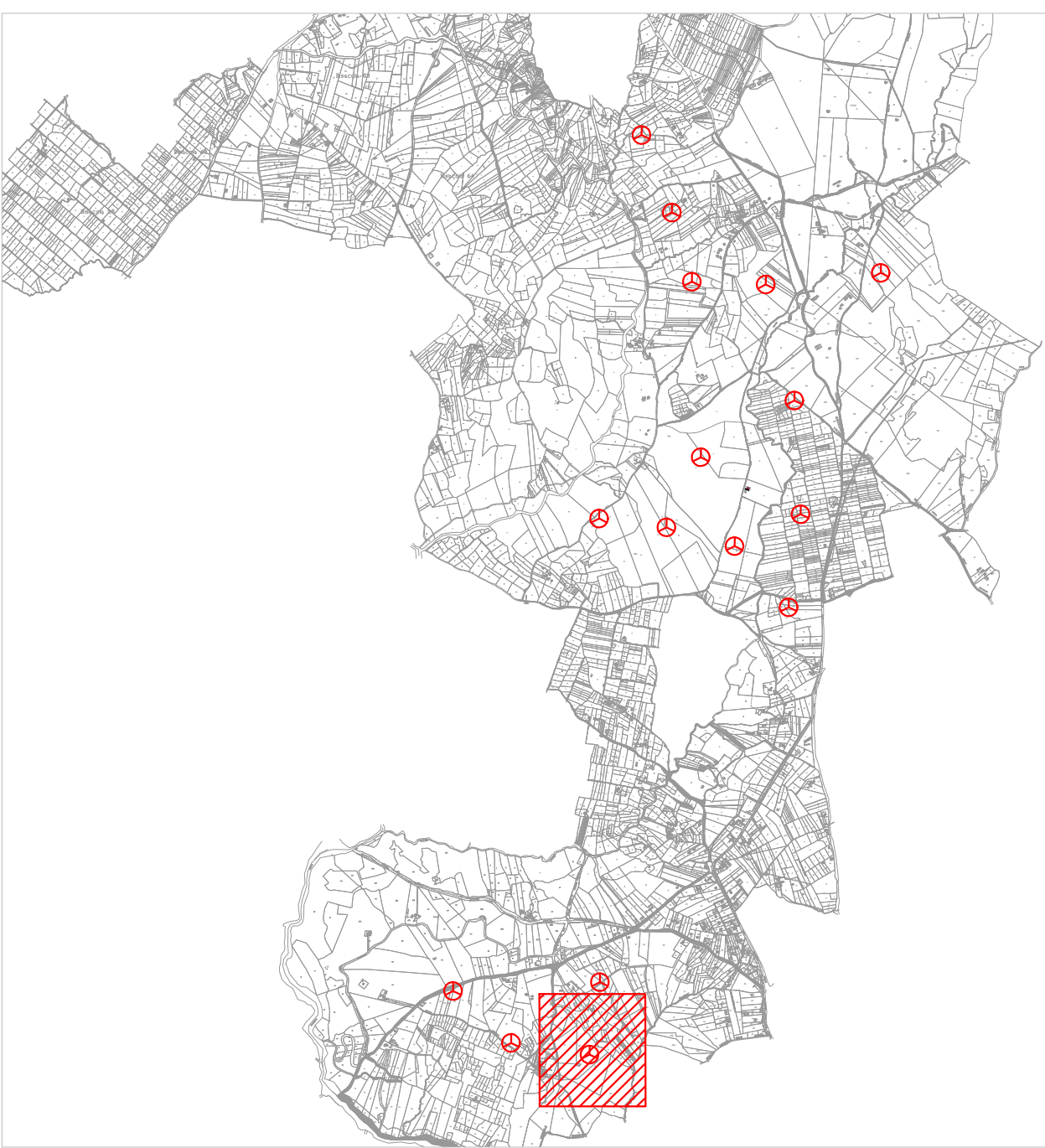


LEGENDA

- Aerogeneratore
- Strade e piazzole di nuova realizzazione
- Strade e piazzole provvisorie
- Strade d'accesso esterne brecciate
- Strade d'accesso esterne asfaltate
- Curve di livello
- Area di cantiere



AREN ELECTRIC POWER S.p.A.

Sede legale e operativa: Via dell'Argento, 308 - 47522 Cesena (FC), Italia
Codice Fiscale, P. IVA: 03803880404

COMUNI DI CALITRI E BISACCIA (AV)
LOCALITÀ "PIANI SAN PIETRO"

PROGETTO PER LA REALIZZAZIONE DI
IMPIANTO EOLICO
"PIANI SAN PIETRO"

REDAZIONE / PROGETTISTA:
Aren Electric Power Spa
Società per Azioni con Limite Socio
Via dell'Argento 308 - 47522 Cesena (FC)
Tel. +39 0547 415245 - Fax +39 0547 415274
P.Iva 03803880404
Registro delle Imprese di Forlì Cesena R.L.A. 317048

TIPOLOGIA E FIRMA PROGETTISTA:
Ing. Samuele Ulivi Ordine degli Ingegneri di Forlì-Cesena - matr. 2866



TITOLO ELABORATO
Planimetria su rilievo strade d'accesso e piazzole WTG 15

CODICE ELABORATO: **CLT DC S 1,5 T0 1|1|1,5|0,0** FORMATO: **A1*** SCALA: **1:1000** FASE: **PROGETTO DEFINITIVO**

REV.	DESCRIZIONE	DATA	REDATTO	VERIFICATO	APPROVATO
01	Prima emissione	06/06/2022	D. Zampieri	Y. Micheli	S. Ulivi
02					
03					
04					

FILE: CLTDC_SXX1011XX_01_Planimetria su rilievo.dwg
LA DIFFUSIONE E RIPRODUZIONE, ANCHE PARZIALE, DI QUESTA TAVOLA E' VIETATA A TERMINI DI LEGGE.

PROVVISORIO

DEFINITIVO