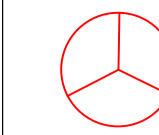
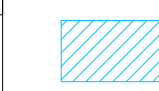


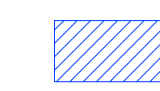
LEGENDA



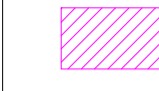
Aerogeneratore



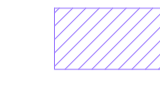
Strade e piazzole di nuova realizzazione



Strade d'accesso esterne brecciate



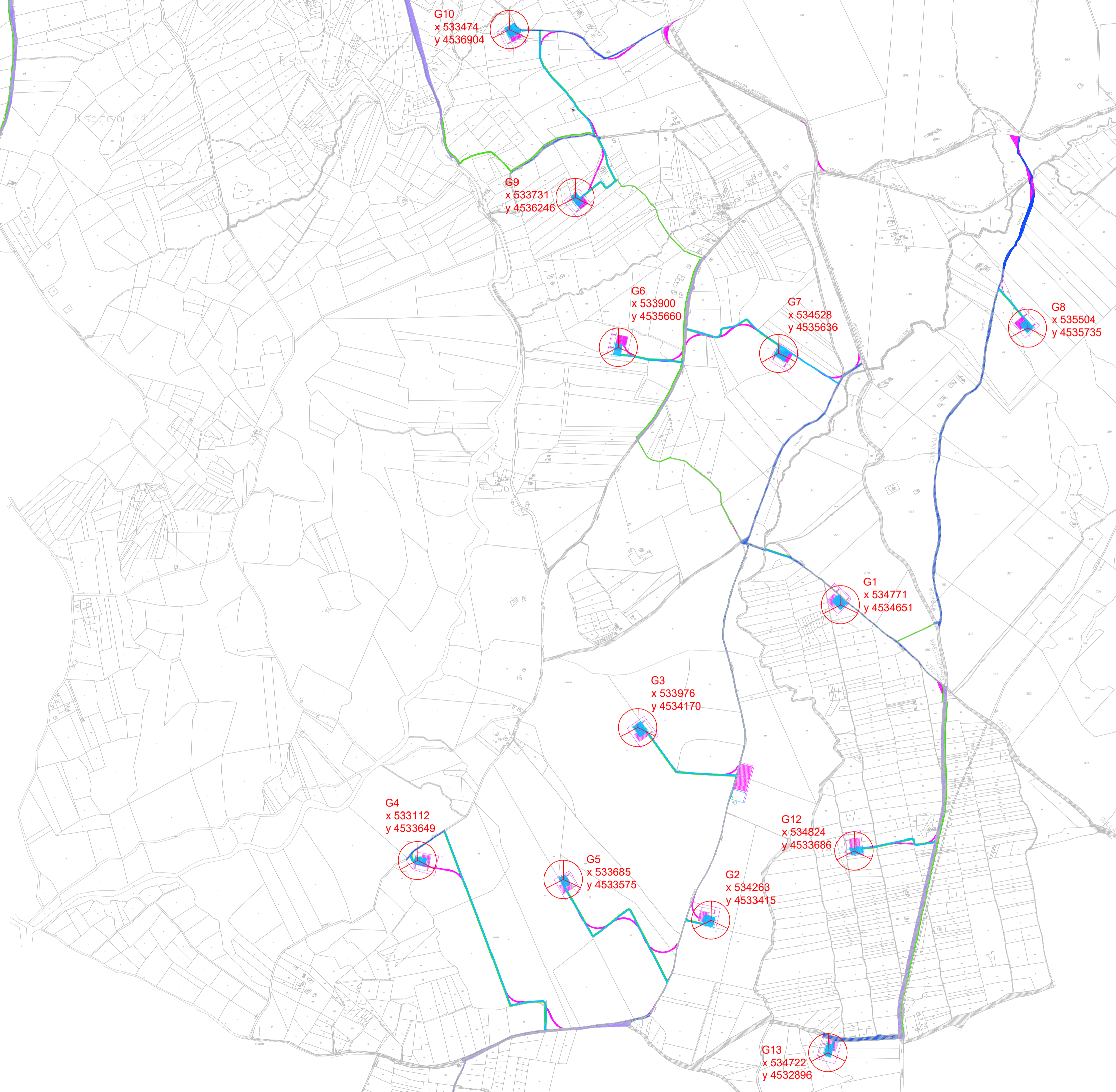
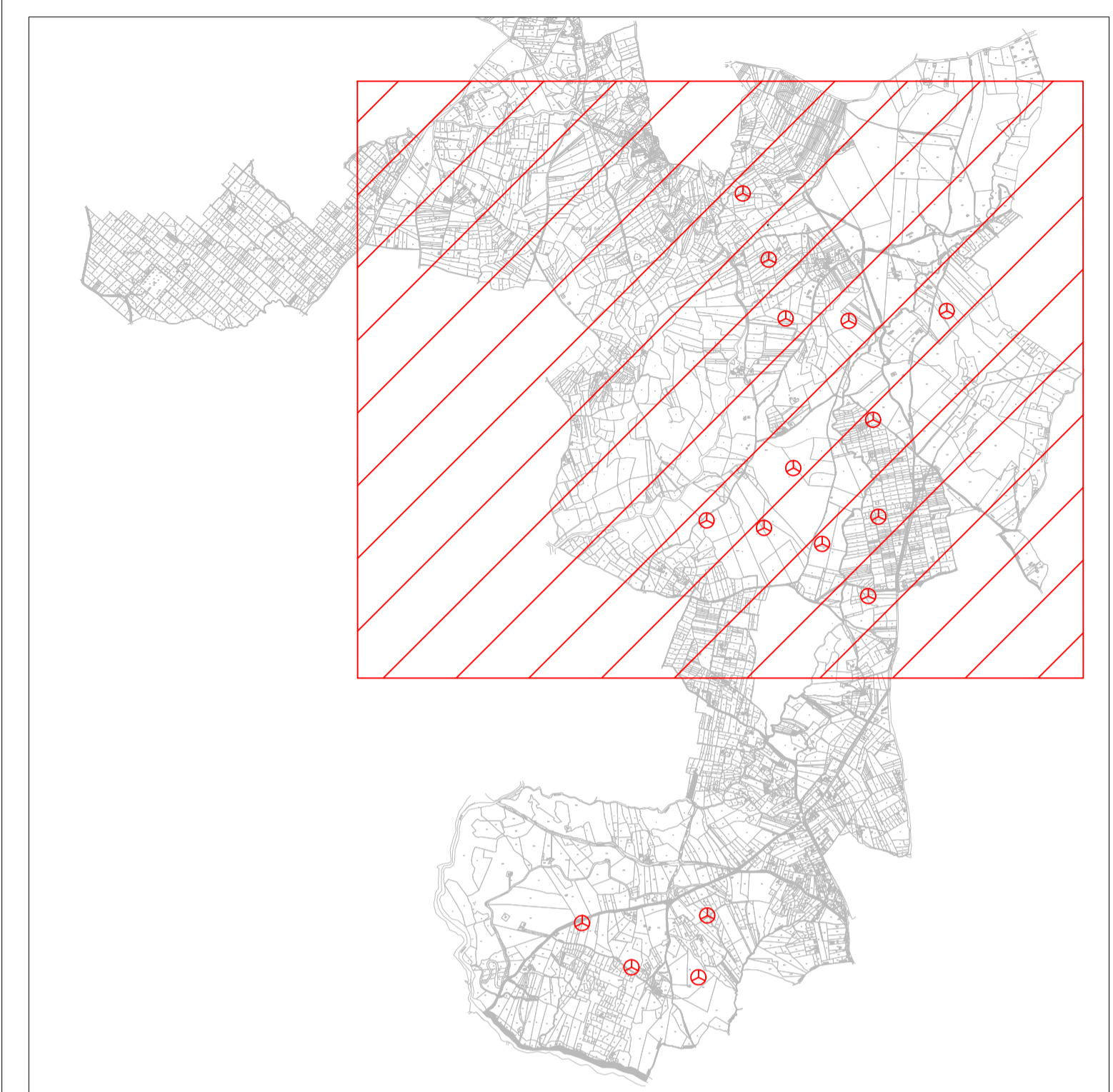
Strade e piazzole provvisorie



Strade d'accesso esterne asfaltate



Fascia cavidotto



AREN ELECTRIC POWER S.p.A.

Sede legale e operativa: Via dell'Arrigoni, 308 - 47522 Cesena (FC), Italia
Codice Fiscale, P.IVA 03803880404

COMUNI DI CALITRI E BISACCIA (AV)
LOCALITÀ "PIANI SAN PIETRO"

PROGETTO PER LA REALIZZAZIONE DI
IMPIANTO EOLICO
"PIANI SAN PIETRO"

REDAZIONE /PROGETTISTA
Aren Electric Power Spa
Società per Azioni con Unico Socio
Via dell'Arrigoni 308 - 47522 Cesena (FC)
Ph. +39 0547 415245 - Fax +39 0547 415274
P.Iva 03803880404
Registro delle Imprese di Forlì Cesena R.E.A. 317048



TIMBRO E FIRMA PROGETTISTA
Ing. Samuele Ulivi
Ordine degli Ingegneri di Forlì-Cesena
Matr. 2866

TITOLO ELABORATO: Inquadramento nuove strade ed aree di cantiere					
CODICE ELABORATO: CLT DT GEN T0 3 7 0 1 0 0	FORMATO: A1	SCALA: 1:10.000	FASE: PROGETTO DEFINITIVO		
REV.	DESCRIZIONE	DATA	REDAATTO	VERIFICATO	APPROVATO
00	Prima emissione	08/06/2022	D. Zampa	V. Melchioni	S. Ulivi
01					
02					
03					
04					
FILE: CLTDT_GENT037XX_00_Inquadramento strade ed aree.dwg					
LA DIFFUSIONE E RIPRODUZIONE, ANCHE PARZIALE, DI QUESTA TAVOLA E' VIETATA A TERMINI DI LEGGE					