

TITOLARE DEL DOCUMENTO:

AREN ELECTRIC POWER SPA

Sede legale e amministrativa: Via Dell'Arrigoni, 308 – 47522 – Cesena (FC)
Codice Fiscale, P. IVA e numero di iscrizione al Registro delle Imprese di FC: 03803880404

COMUNI DI CALITRI E BISACCIA (AV)
LOCALITA' "PIANI S.PIETRO"

PROGETTO PER LA REALIZZAZIONE DI **IMPIANTO EOLICO** **"PIANI SAN PIETRO"**

REDAZIONE / PROGETTISTA:

gae | studio
geology architecture engineering

Via Turati,2
63074 - San Benedetto del Tronto (AP) - Italy
Mob.: +39.349.7545862
email: gaestudio.it@gmail.com
pec: alessandromascitti@epap.sicurezza postale.it
<http://gaestudio.altervista.org>

TIMBRO E FIRMA PROGETTISTA:



Alessandro MASCITTI
Geologo Specialista
N. 717
ALBO SEZIONE A

TITOLO ELABORATO:

RELAZIONE PAESAGGISTICA
Allegato II : Analisi Carta della Natura Regione Campania – ISPRA

CODICE ELABORATO:

CLTDT_GENR02102_00

FORMATO:

A4-A3

Nr. EL.:

/

FASE:

**PROGETTO
DEFINITIVO**

REV.	DESCRIZIONE	DATA	REDATTO	VERIFICATO	APPROVATO
00	Prima emissione	17/06/2022	A.Mascitti	A.Mascitti	A.Mascitti
01					
02					
03					
04					

AREN ELECTRIC POWER Spa Impianto Eolico “Piani San Pietro”	Progetto Definitivo	Codice Elaborato: CLTDT_GENR02102_00
		Data: 17/06/2022
	Relazione Paesaggistica – Allegato II	Revisione: 00
		Pagina: 2 di 2

Tavole Analisi

- Tav.1 – Carta dei Tipi di Paesaggio*
- Tav.2 – Carta degli Habitat*
- Tav.3 – Valore Ecologico*
- Tav.4 – Sensibilità Ecologica*
- Tav.5 – Pressione Antropica*
- Tav.6 – Fragilità Ambientale*
- Tav.7 – Inclusione in un SIC/ZSC, ZPS o Ramsar*
- Tav.8 – Habitat di interesse comunitario*
- Tav.9 – Presenza potenziale flora a rischio di estinzione*
- Tav.10 – Presenza di vertebrati a rischio estinzione*
- Tav.11 – Presenza flora a rischio di estinzione*
- Tav.12 – Habitat prioritari*
- Tav.13 – Diffusione disturbo antropico*
- Tav.14 – Carta del Valore Naturalistico-Culturale*
- Tav.15 – Valore Culturale*
- Tav.16 – Valore Naturale*
- Tav.17 – Siti ed Elementi areali e puntuali Naturalistici e Culturali*
- Tav.18 – Carta Ecopedologica*
- Tav.19 – Carta CLC IV livello 2018 uso del suolo*
- Tav.20 – Carta ESA World Land Cover 2020 (10m)*

AREN Electric Power S.p.A.

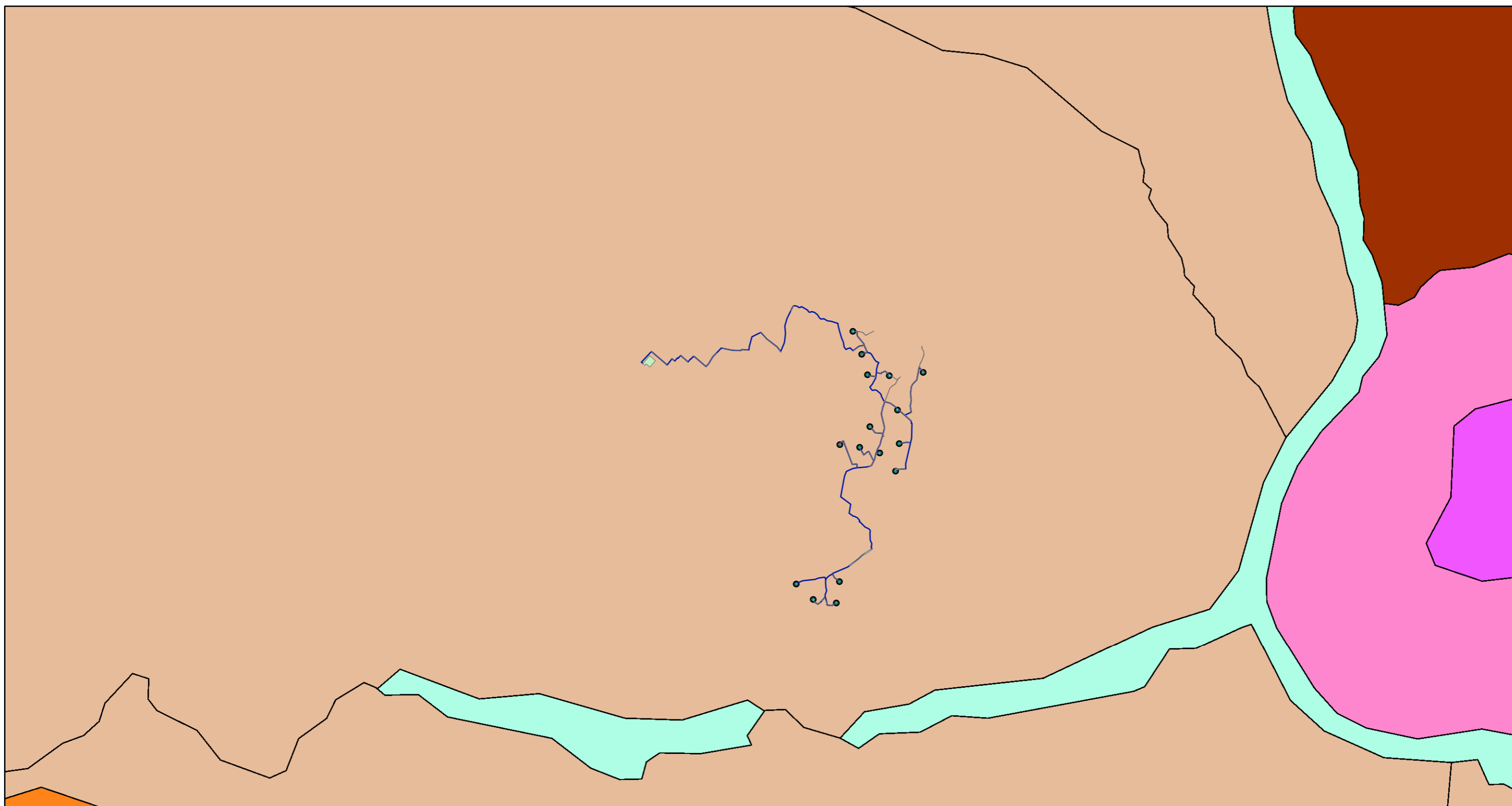
Sede legale: Via dell'Arrigoni n. 308 - 47522 Cesena (FC), Italia

Ph. +39 0547 415245 - email: arenergia@legalmail.it

Codice Fiscale, P. IVA e numero di iscrizione al Registro delle Imprese di Forlì – Cesena Part. Iva 03803880404

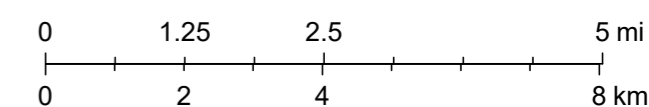


ISPRA - Carta della Natura - Tipi di Paesaggio



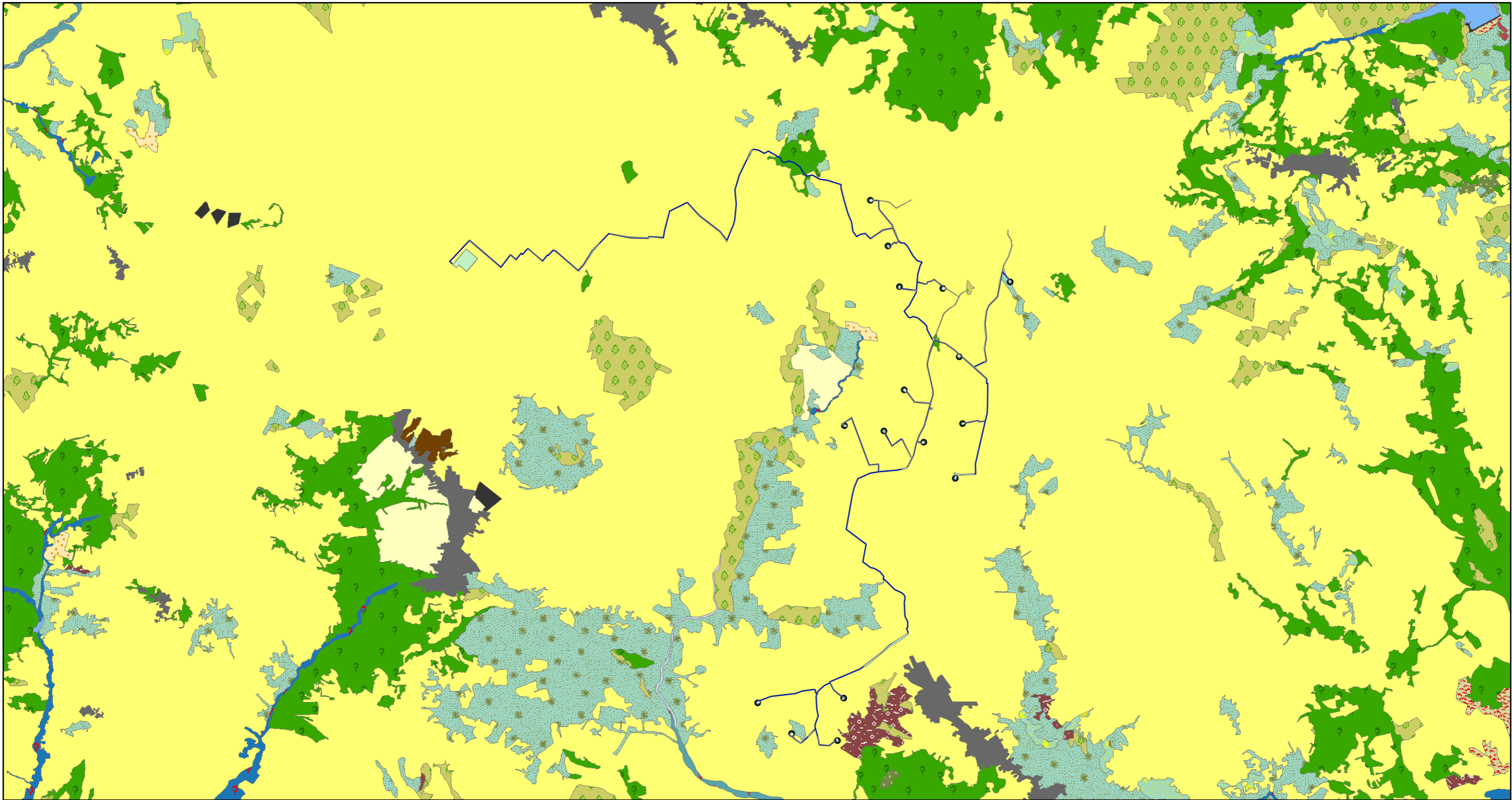
- Stazione Utente
 - SE Bisaccia
 - Cavidotto
 - Posizioni WTG
- Tipi di Paesaggio
- Pianura aperta
 - Pianura di fondovalle
 - Pianura golenale
 - Lagune
 - Conca intermontana
 - Tavolato carbonatico
 - Tavolato lavico
 - Paesaggio collinare eterogeneo con tavolati
 - Paesaggio collinare terrigeno con tavolati
 - Paesaggio collinare vulcanico con tavolati
 - Colline argillose
 - Colline carbonatiche
 - Colline granitiche
 - Colline terrigene
 - Colline metamorfiche e cristalline
 - Colline moreniche
 - Rilievi terrigeni con penne e spine rocciose
 - Rilievo costiero isolato
 - Paesaggio collinare eterogeneo
 - Paesaggio a colli isolati
 - Montagne carbonatiche
 - Montagne dolomitiche
 - Montagne metamorfiche e cristalline
 - Montagne porfiriche
 - Montagne terrigene
 - Montagne vulcaniche
 - Montagne granitiche
 - Edificio montuoso vulcanico

1:144,448



Sources: Esri, HERE, Garmin, Intermap, increment P Corp., GEBCO, USGS, FAO, NPS, NRCAN, GeoBase, IGN, Kadaster NL, Ordnance Survey, Esri Japan, METI, Esri China (Hong Kong), (c) OpenStreetMap contributors, and the GIS User Community

ISPRA - Carta della Natura - Carta degli Habitat



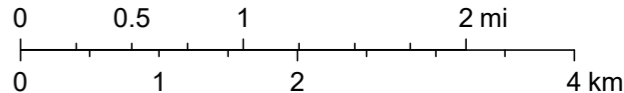
1:72,224

- Stazione Utente
- SE Bisaccia
- Cavidotto
- Posizioni WTG

- 13.2-Estuari
- 14-Piane fangose e sabbiose sommerse parzialmente dalle maree
- 14.1-Piane fangose e sabbiose intertidali
- 15.1-Ambienti salmastri con vegetazione alofila pioniera annuale
- 15.21-Praterie a spartina
- 15.5-Ambienti salmastri mediterranei con vegetazione alofila perenne erbacea
- 15.6-Ambienti salmastri con vegetazione alofila perenne legnosa

- 15.72-Cespuglieti alo-nitrofilii mediterranei
- 15.725-Cespuglieti alo-nitrofilii siciliani
- 15.81-Steppe salate a Limonium
- 15.83-Aree argillose ad erosione accelerata
- 16.1-Spiagge
- 16.11-Spiagge sabbiose prive di vegetazione
- 16.12-Spiagge sabbiose con vegetazione annuale

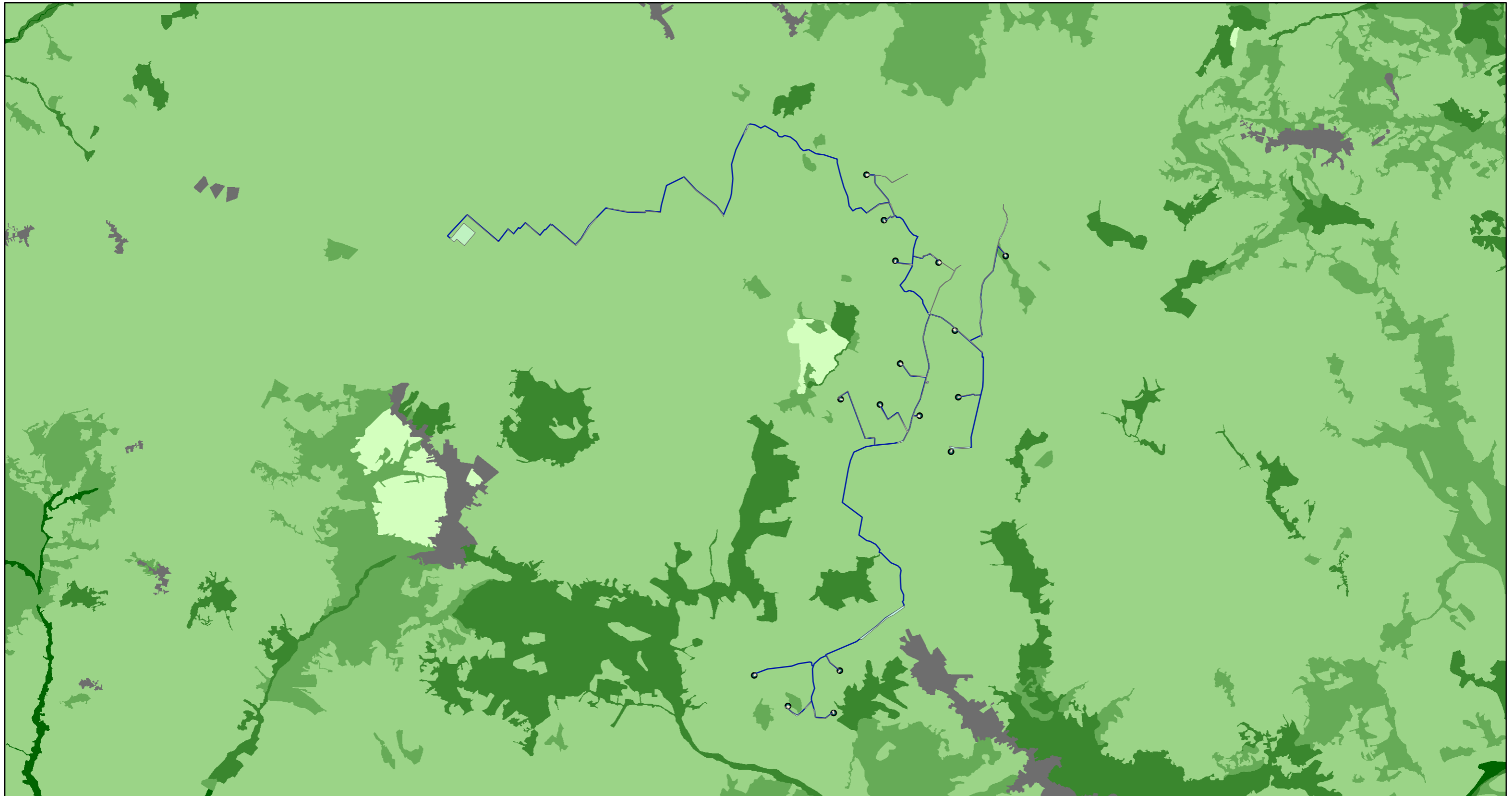
- 16.21-Dune mobili
- 16.22-Dune stabili con vegetazione erbacea



Sources: Esri, HERE, Garmin, Intermap, increment P Corp., GEBCO, USGS, FAO, NPS, NRCAN, GeoBase, IGN, Kadaster NL, Ordnance Survey, Esri Japan, METI, Esri China (Hong Kong), (c) OpenStreetMap contributors, and the GIS User Community

Carta degli Habitat
 13-Foci fluviali

ISPRA - Carta della Natura - Valore Ecologico

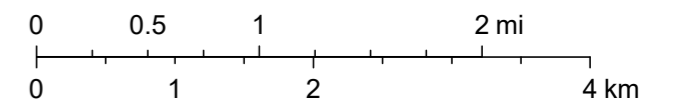


- Stazione Utente
- SE Bisaccia
- Cavidotto
- Posizioni WTG

Valore Ecologico

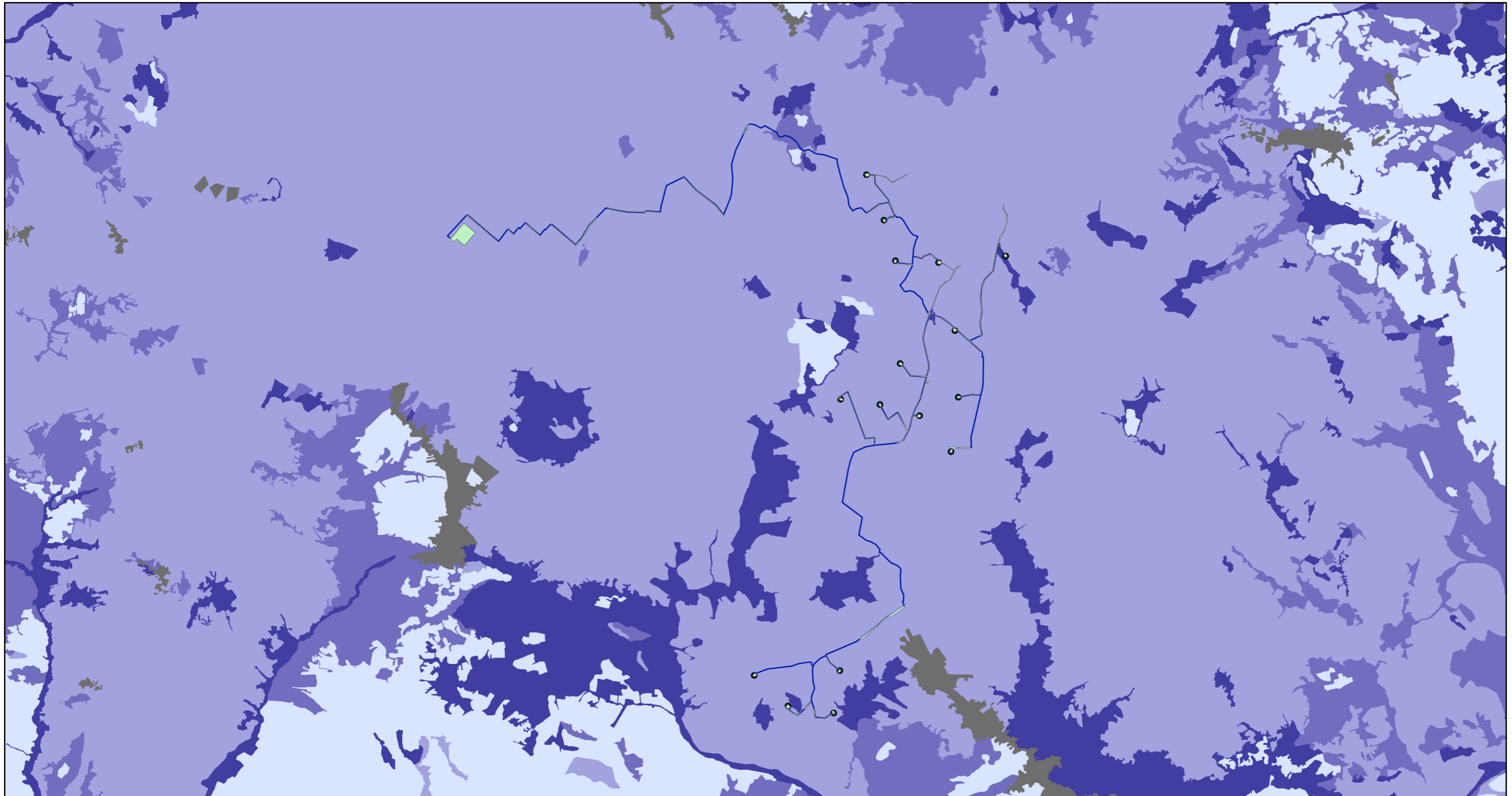
- Non valutato
- Molto basso
- Basso
- Medio
- Alto
- Molto alto

1:72,224



Sources: Esri, HERE, Garmin, Intermap, increment P Corp., GEBCO, USGS, FAO, NPS, NRCAN, GeoBase, IGN, Kadaster NL, Ordnance Survey, Esri Japan, METI, Esri China (Hong Kong), (c) OpenStreetMap contributors, and the GIS User Community

ISPRA - Carta della Natura - Sensibilità Ecologica

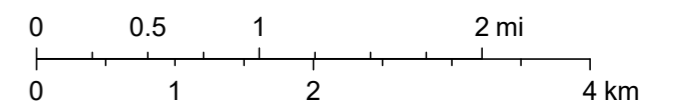


- Stazione Utente
- SE Bisaccia
- Cavidotto
- Posizioni WTG

Sensibilità Ecologica

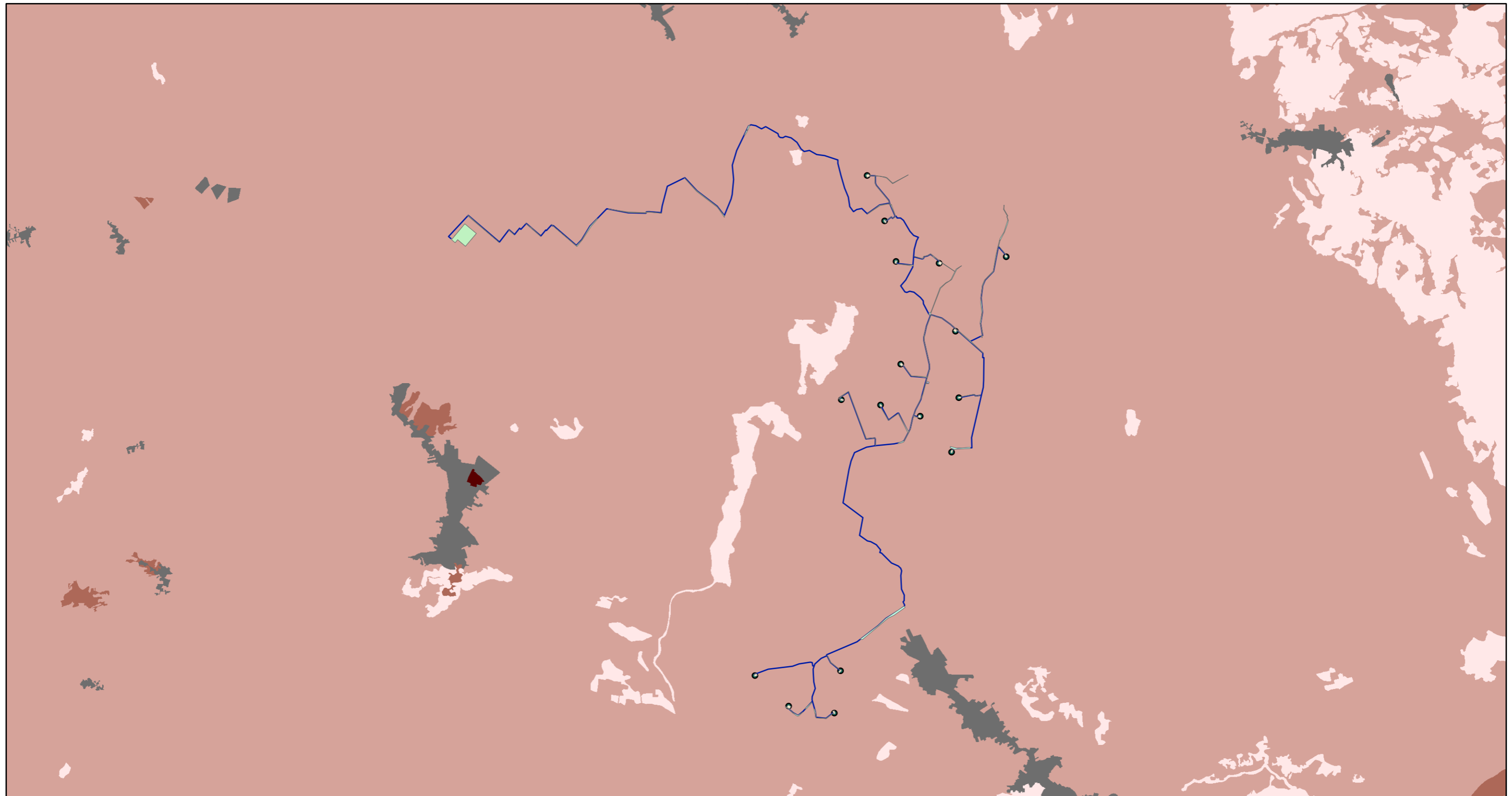
- Non valutato
- Molto bassa
- Bassa
- Media
- Alta
- Molto alta

1:72,224



Sources: Esri, HERE, Garmin, Intermap, increment P Corp., GEBCO, USGS, FAO, NPS, NRCAN, GeoBase, IGN, Kadaster NL, Ordnance Survey, Esri Japan, METI, Esri China (Hong Kong), (c) OpenStreetMap contributors, and the GIS User Community

ISPRA - Carta della Natura - Pressione Antropica

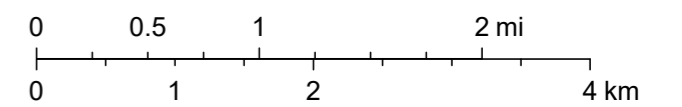


- Stazione Utente
- SE Bisaccia
- Cavidotto
- Posizioni WTG

- Pressione Antropica
- Non valutato
 - Molto bassa

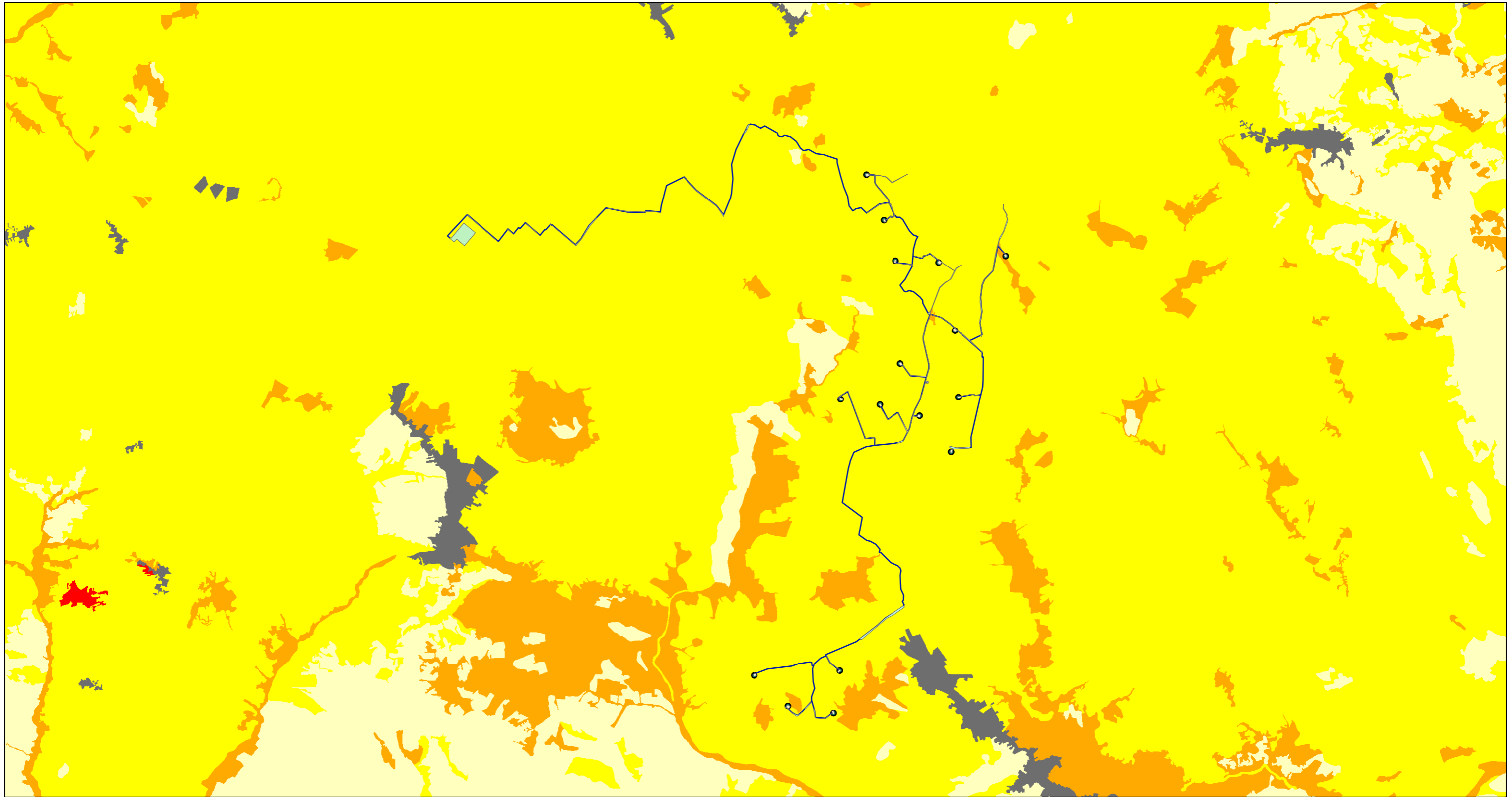
- Bassa
- Media
- Alta
- Molto alta

1:72,224



Sources: Esri, HERE, Garmin, Intermap, increment P Corp., GEBCO, USGS, FAO, NPS, NRCAN, GeoBase, IGN, Kadaster NL, Ordnance Survey, Esri Japan, METI, Esri China (Hong Kong), (c) OpenStreetMap contributors, and the GIS User Community

ISPRA - Carta della Natura - Fragilità Ambientale

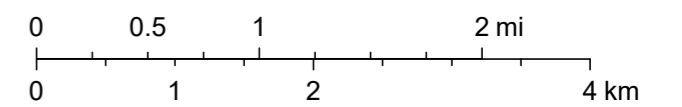


- Stazione Utente
- SE Bisaccia
- Cavidotto
- Posizioni WTG

Fragilità Ambientale

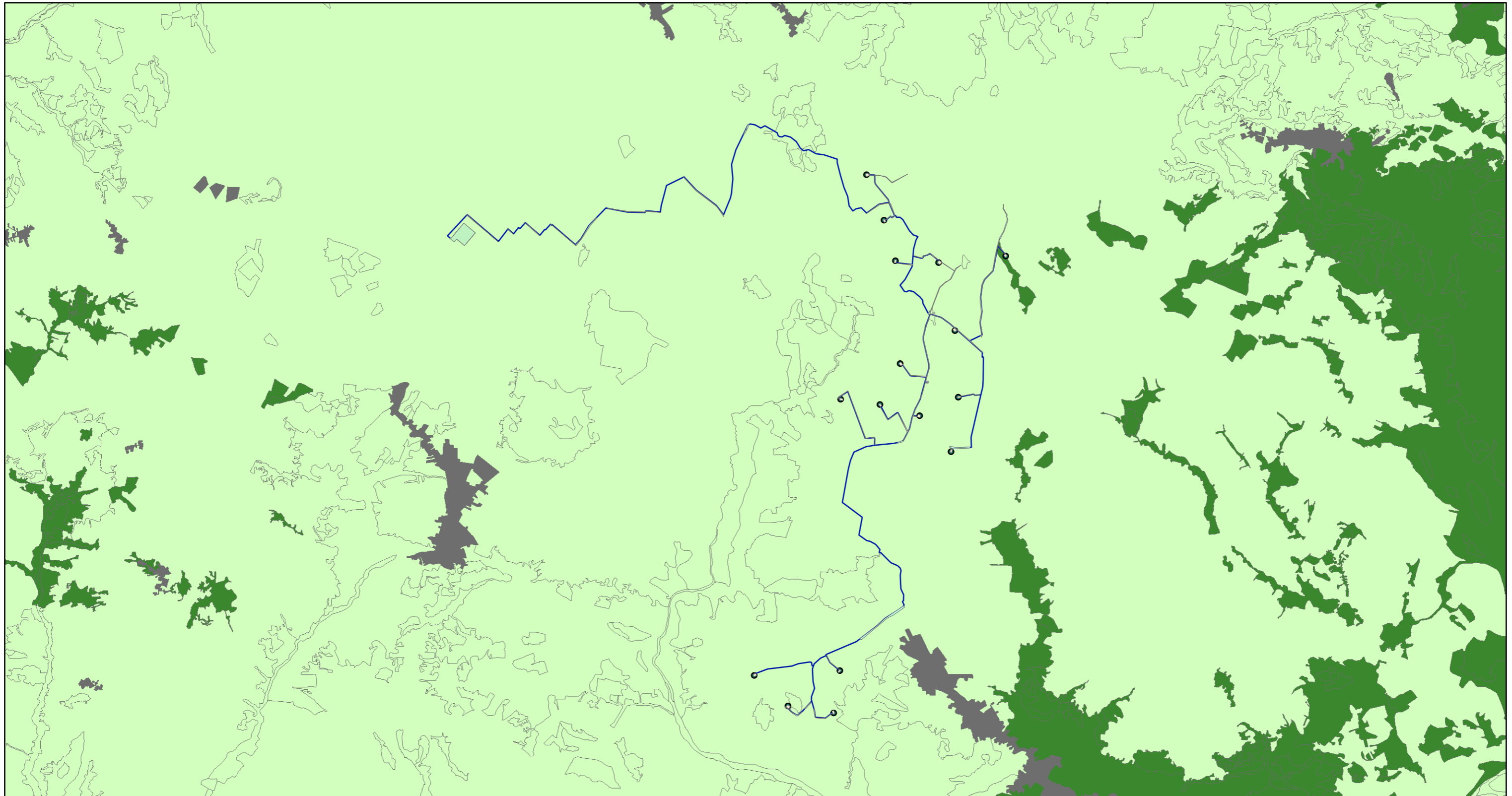
- Non valutato
- Molto bassa
- Bassa
- Media
- Alta
- Molto alta

1:72,224



Sources: Esri, HERE, Garmin, Intermap, increment P Corp., GEBCO, USGS, FAO, NPS, NRCAN, GeoBase, IGN, Kadaster NL, Ordnance Survey, Esri Japan, METI, Esri China (Hong Kong), (c) OpenStreetMap contributors, and the GIS User Community

ISPRA - Carta della Natura - Inclusione in un SIC, ZPS, Ramsar

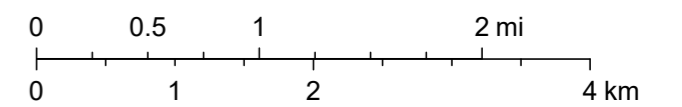


- Stazione Utente
- SE Bisaccia
- Cavidotto
- Posizioni WTG

Inclusione in un SIC/ZSC, ZPS o Ramsar

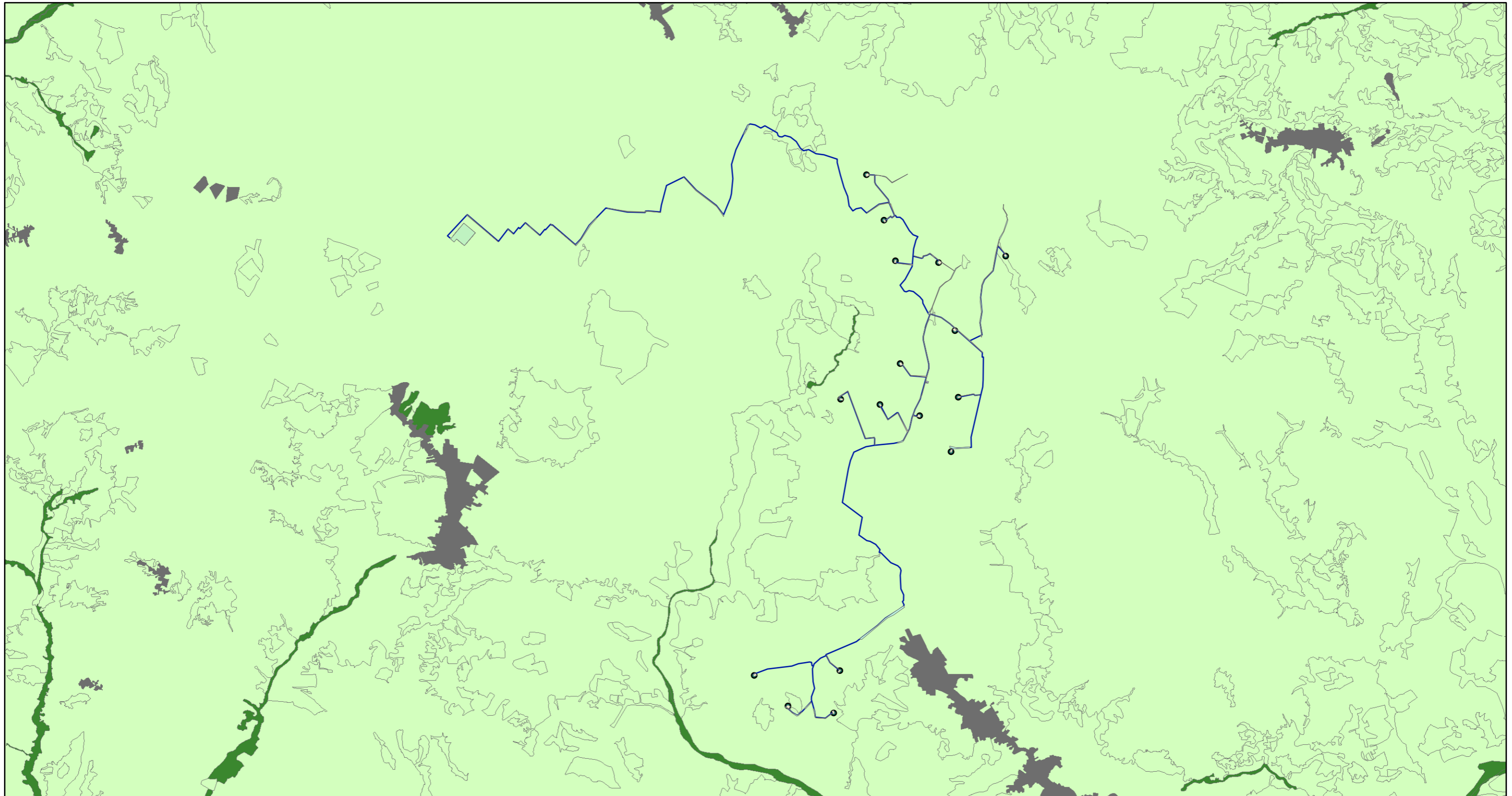
- Non incluso
- Incluso
- Non valutato

1:72,224



Sources: Esri, HERE, Garmin, Intermap, increment P Corp., GEBCO, USGS, FAO, NPS, NRCAN, GeoBase, IGN, Kadaster NL, Ordnance Survey, Esri Japan, METI, Esri China (Hong Kong), (c) OpenStreetMap contributors, and the GIS User Community

ISPRA - Carta della Natura - Habitat di interesse comunitario

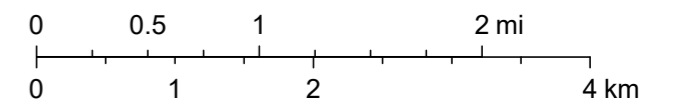


- Stazione Utente
- SE Bisaccia
- Cavidotto
- Posizioni WTG

Habitat di interesse comunitario

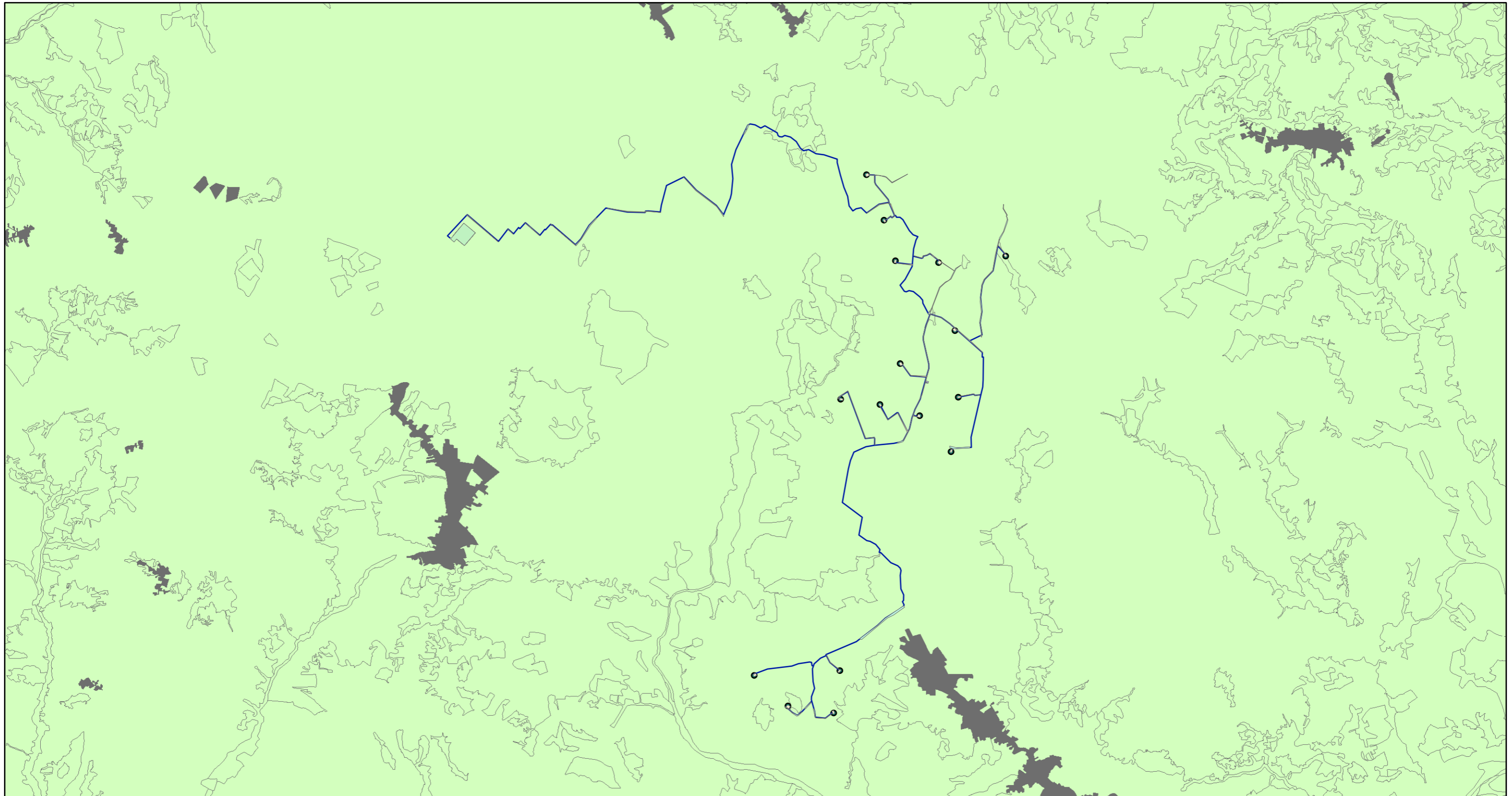
- Non indicato in Direttiva CEE 92/43
- Indicato in Direttiva CEE 92/43
- Non valutato

1:72,224



Sources: Esri, HERE, Garmin, Intermap, increment P Corp., GEBCO, USGS, FAO, NPS, NRCAN, GeoBase, IGN, Kadaster NL, Ordnance Survey, Esri Japan, METI, Esri China (Hong Kong), (c) OpenStreetMap contributors, and the GIS User Community

ISPRA - Carta della Natura - Presenza Potenziale Flora a Rischio Estinzione

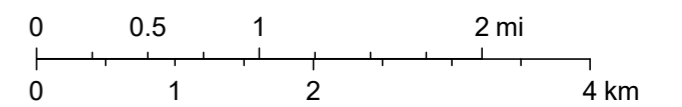


- Stazione Utente
- SE Bisaccia
- Cavidotto
- Posizioni WTG

Presenza potenziale flora a rischio estinzione

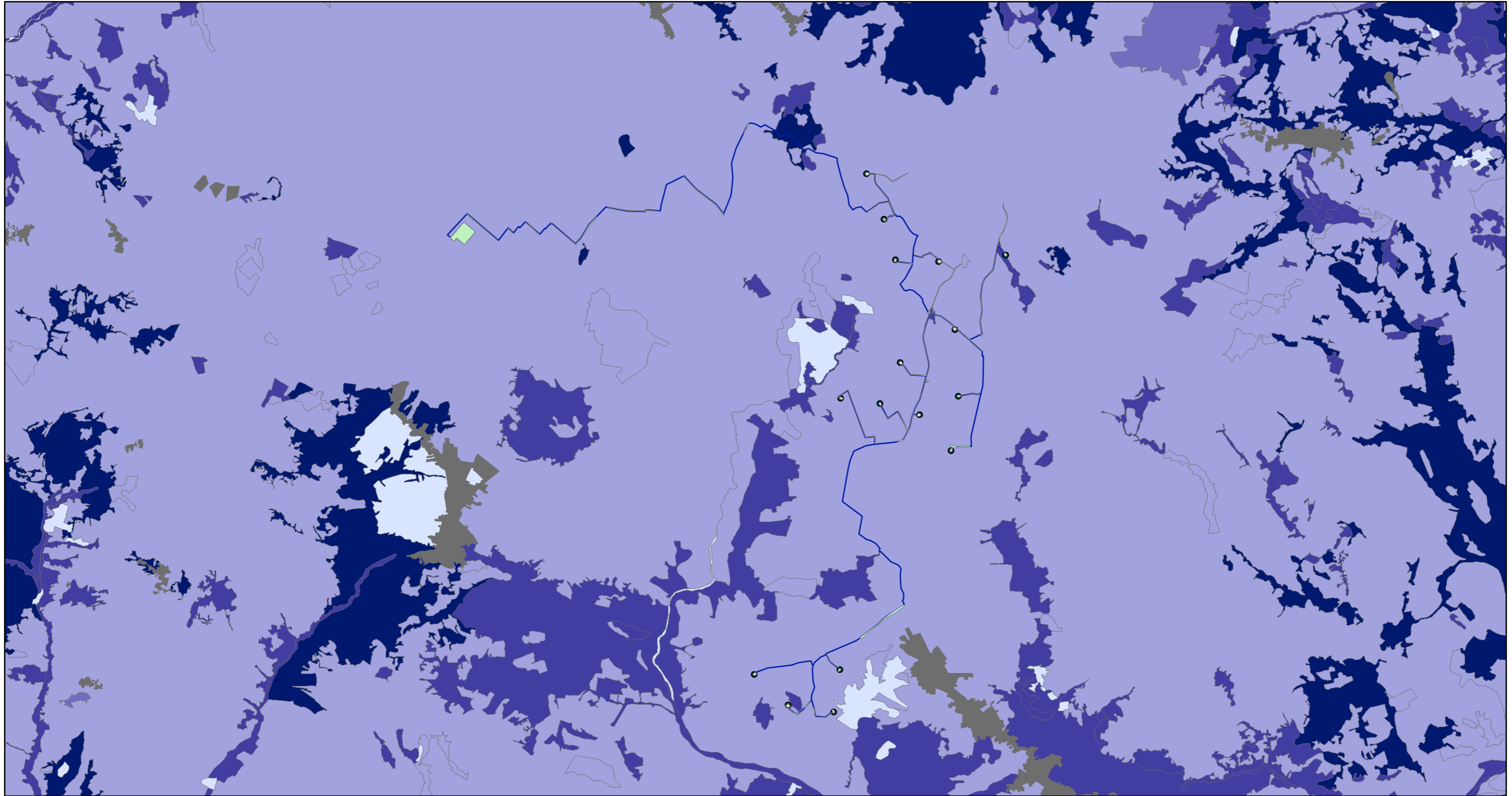
- Non valutato
- Molto basso
- Basso
- Medio
- Alto
- Molto alto

1:72,224



Sources: Esri, HERE, Garmin, Intermap, increment P Corp., GEBCO, USGS, FAO, NPS, NRCAN, GeoBase, IGN, Kadaster NL, Ordnance Survey, Esri Japan, METI, Esri China (Hong Kong), (c) OpenStreetMap contributors, and the GIS User Community

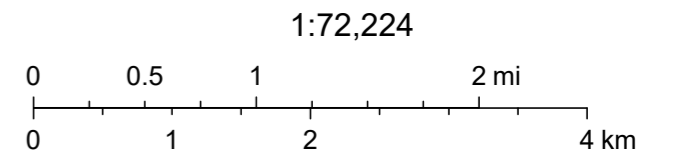
ISPRA - Carta della Natura - Presenza Vertebrati a Rischio Estinzione



- Stazione Utente
- SE Bisaccia
- Cavidotto
- Posizioni WTG

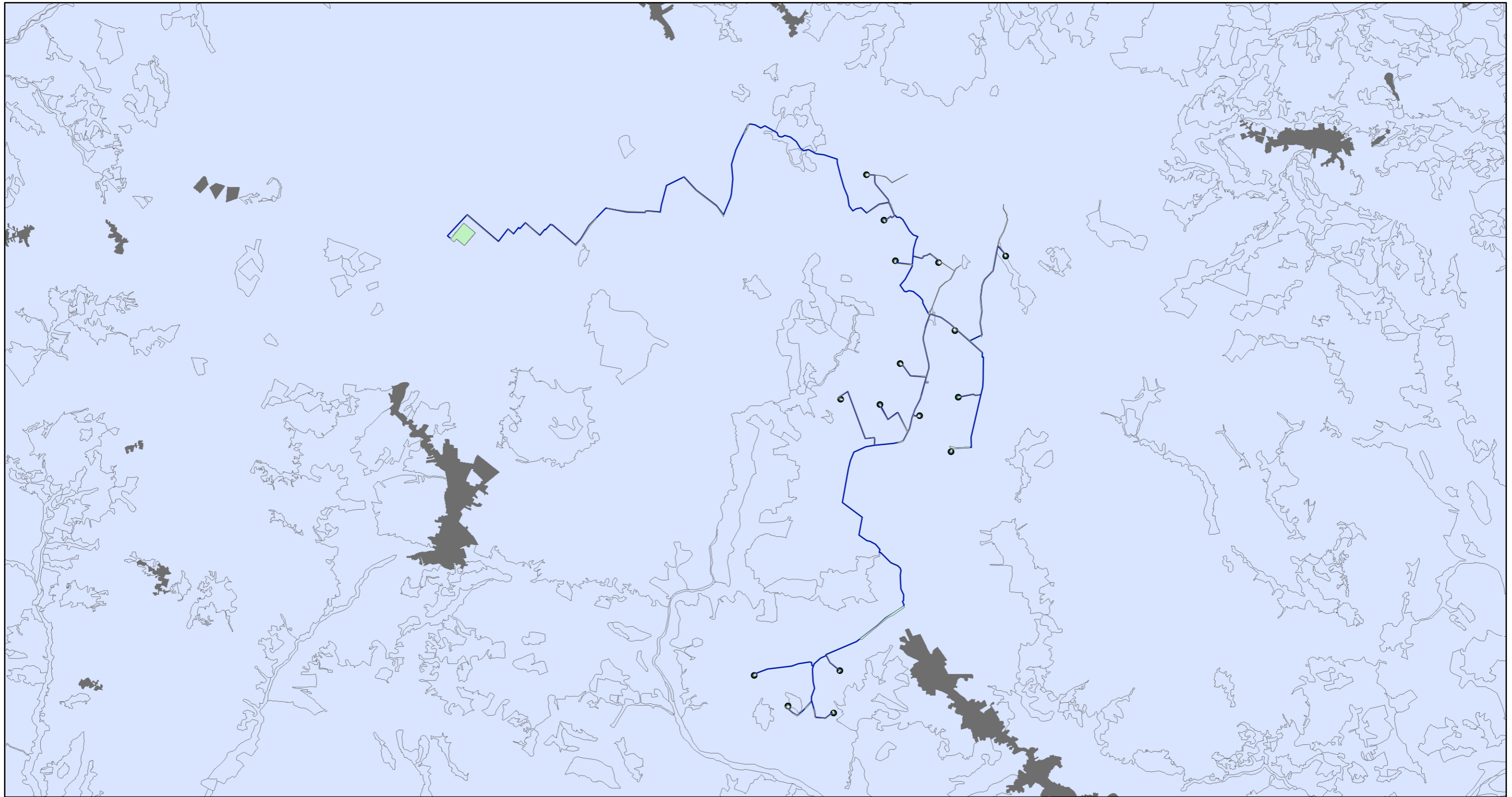
Presenza vertebrati a rischio d'estinzione

- Non valutato
- Molto bassa
- Bassa
- Media
- Alta
- Molto alta



Sources: Esri, HERE, Garmin, Intermap, increment P Corp., GEBCO, USGS, FAO, NPS, NRCAN, GeoBase, IGN, Kadaster NL, Ordnance Survey, Esri Japan, METI, Esri China (Hong Kong), (c) OpenStreetMap contributors, and the GIS User Community

ISPRA - Carta della Natura - Presenza Flora a Rischio Estinzione

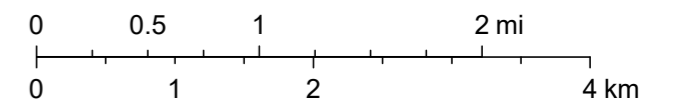


- Stazione Utente
- SE Bisaccia
- Cavidotto
- Posizioni WTG

Presenza flora a rischio d'estinzione

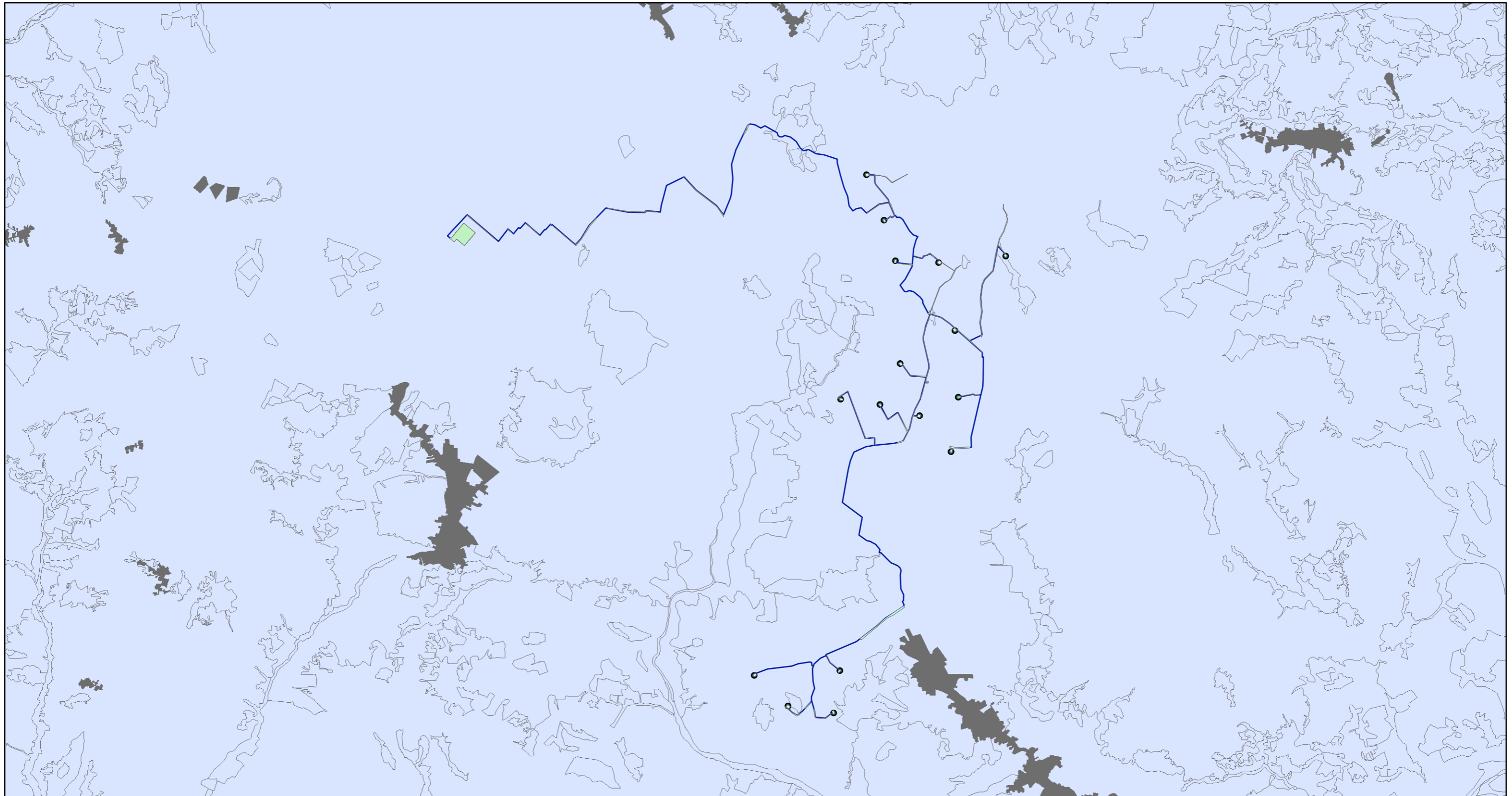
- Non valutato
- Molto bassa
- Bassa
- Media
- Alta
- Molto alta

1:72,224



Sources: Esri, HERE, Garmin, Intermap, increment P Corp., GEBCO, USGS, FAO, NPS, NRCAN, GeoBase, IGN, Kadaster NL, Ordnance Survey, Esri Japan, METI, Esri China (Hong Kong), (c) OpenStreetMap contributors, and the GIS User Community

ISPRA - Carta della Natura - Habitat Prioritari

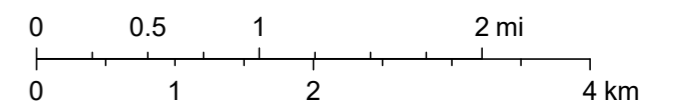


- Stazione Utente
- SE Bisaccia
- Cavidotto
- Posizioni WTG

Habitat prioritari

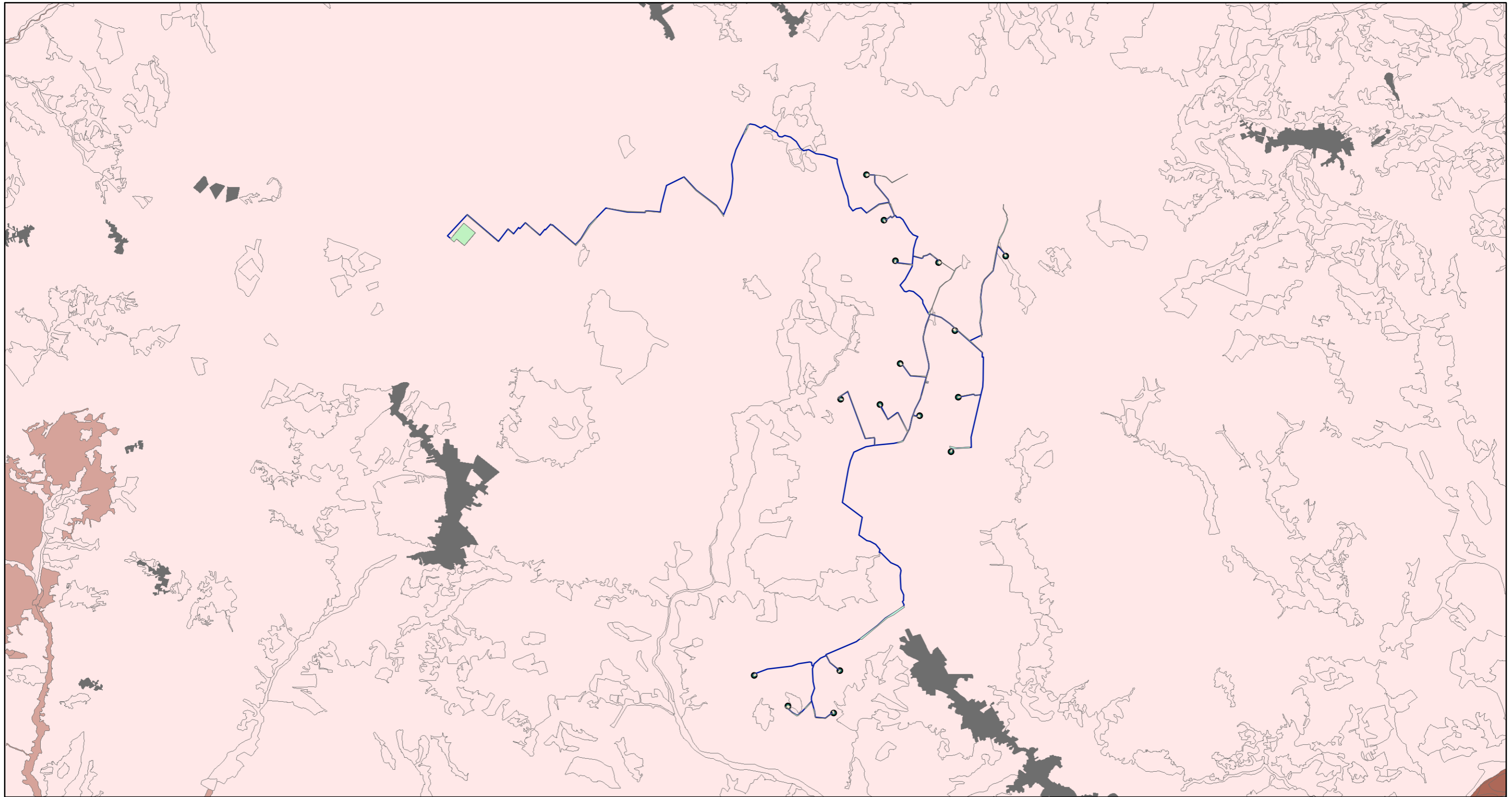
- Non prioritario in Direttiva CEE 92/43
- Prioritario in Direttiva CEE 92/43
- Non valutato

1:72,224



Sources: Esri, HERE, Garmin, Intermap, increment P Corp., GEBCO, USGS, FAO, NPS, NRCAN, GeoBase, IGN, Kadaster NL, Ordnance Survey, Esri Japan, METI, Esri China (Hong Kong), (c) OpenStreetMap contributors, and the GIS User Community

ISPRA - Carta della Natura - Diffusione Disturbo Antropico

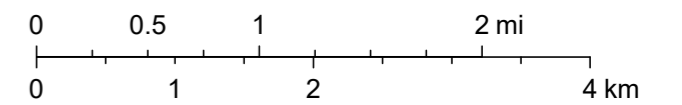


- Stazione Utente
- SE Bisaccia
- Cavidotto
- Posizioni WTG

Diffusione disturbo antropico

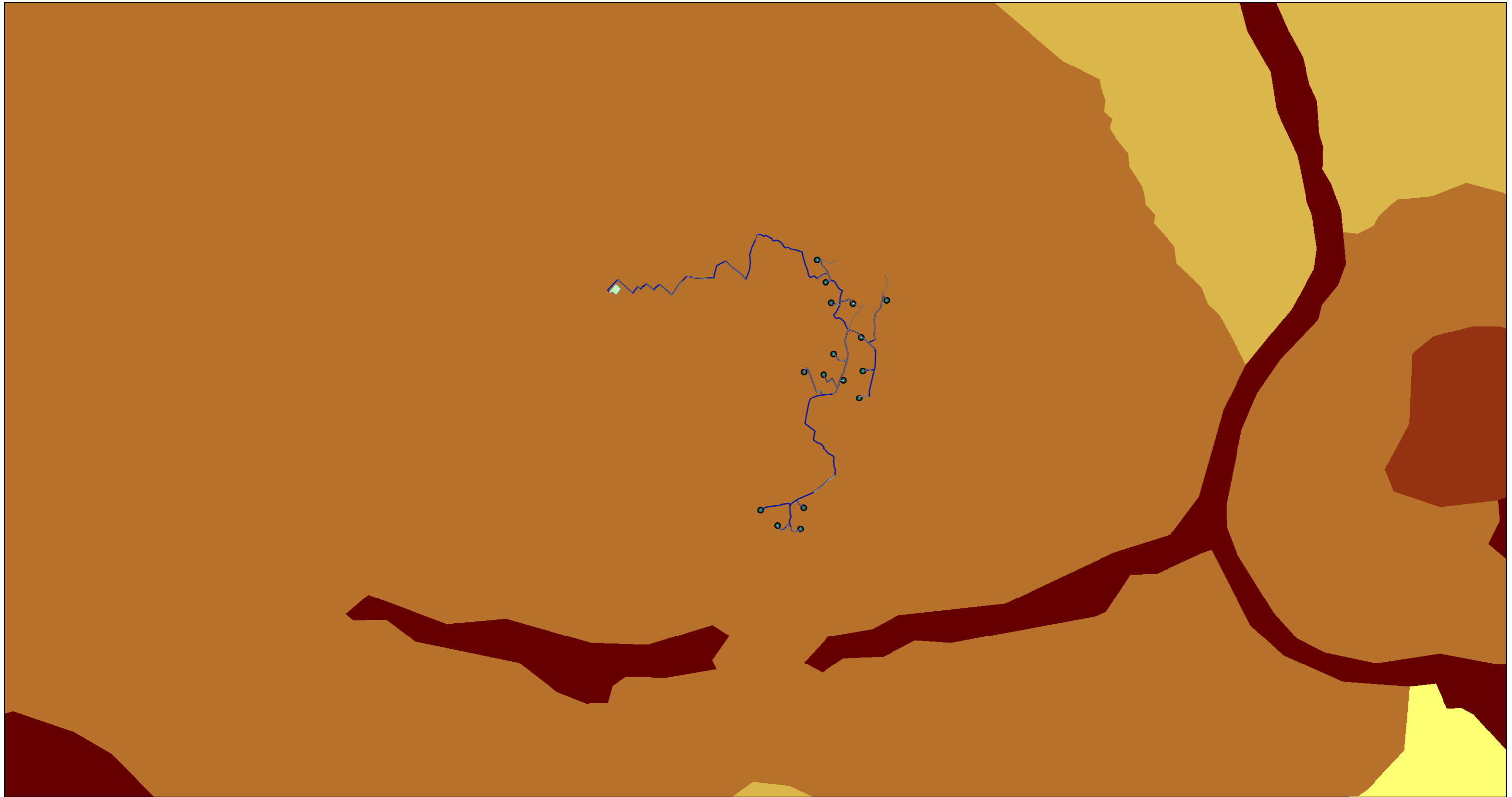
- Non valutato
- Molto bassa
- Bassa
- Media
- Alta
- Molto alta

1:72,224



Sources: Esri, HERE, Garmin, Intermap, increment P Corp., GEBCO, USGS, FAO, NPS, NRCAN, GeoBase, IGN, Kadaster NL, Ordnance Survey, Esri Japan, METI, Esri China (Hong Kong), (c) OpenStreetMap contributors, and the GIS User Community

ISPRA - Carta della Natura - Valore Culturale

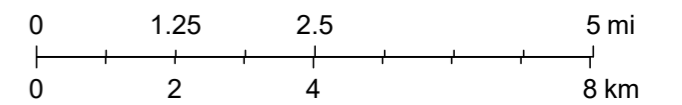


- Stazione Utente
- SE Bisaccia
- Cavidotto
- Posizioni WTG

Valore Culturale
Molto basso

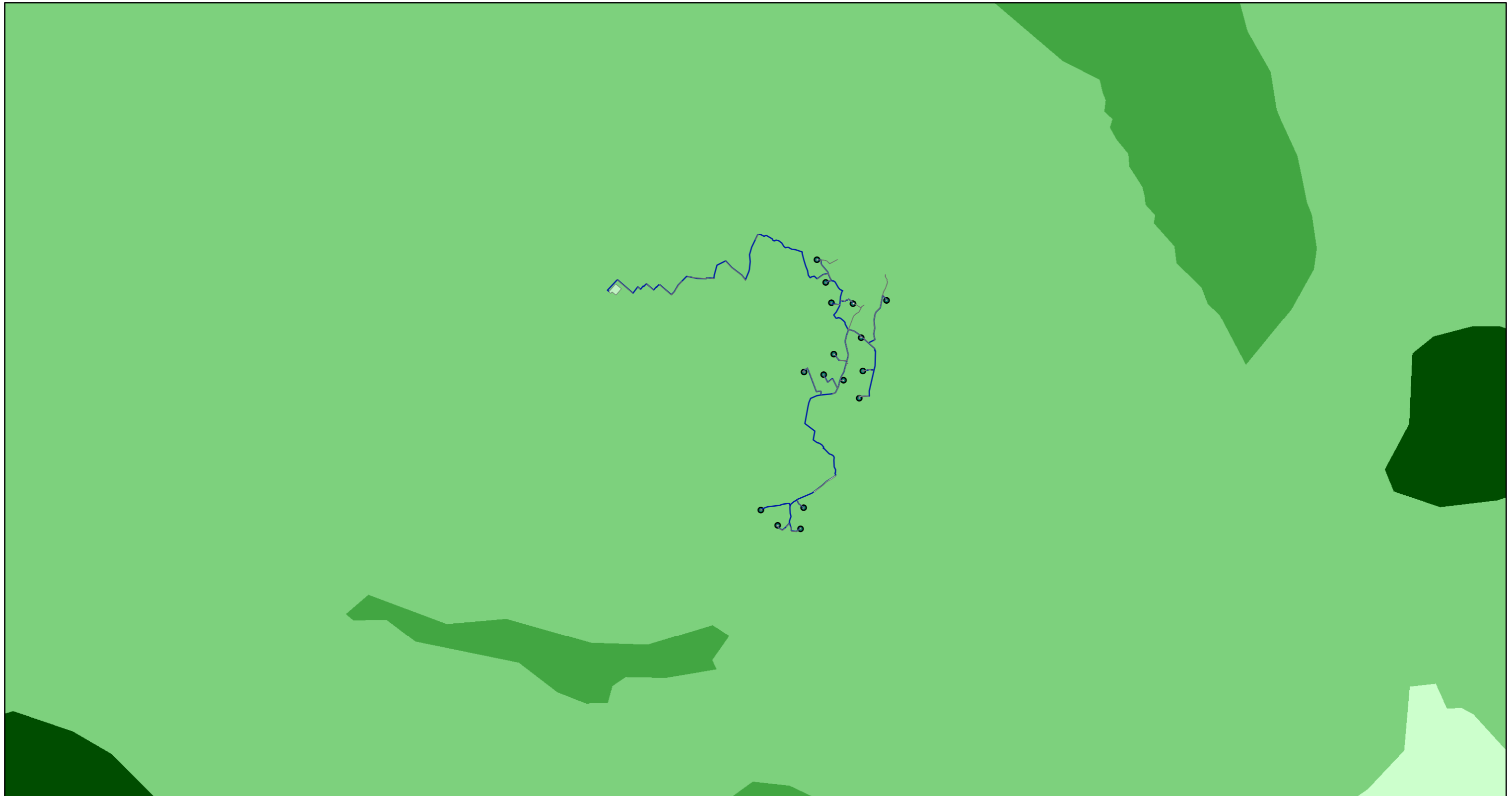
- Basso
- Medio
- Alto
- Molto alto

1:144,448



Sources: Esri, HERE, Garmin, Intermap, increment P Corp., GEBCO, USGS, FAO, NPS, NRCAN, GeoBase, IGN, Kadaster NL, Ordnance Survey, Esri Japan, METI, Esri China (Hong Kong), (c) OpenStreetMap contributors, and the GIS User Community

ISPRA - Carta della Natura - Valore Naturale



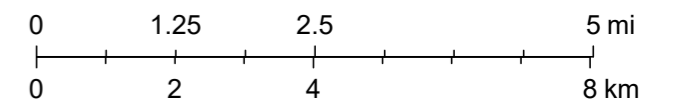
- Stazione Utente
- SE Bisaccia
- Cavidotto
- Posizioni WTG

Valore Naturale

- Molto basso

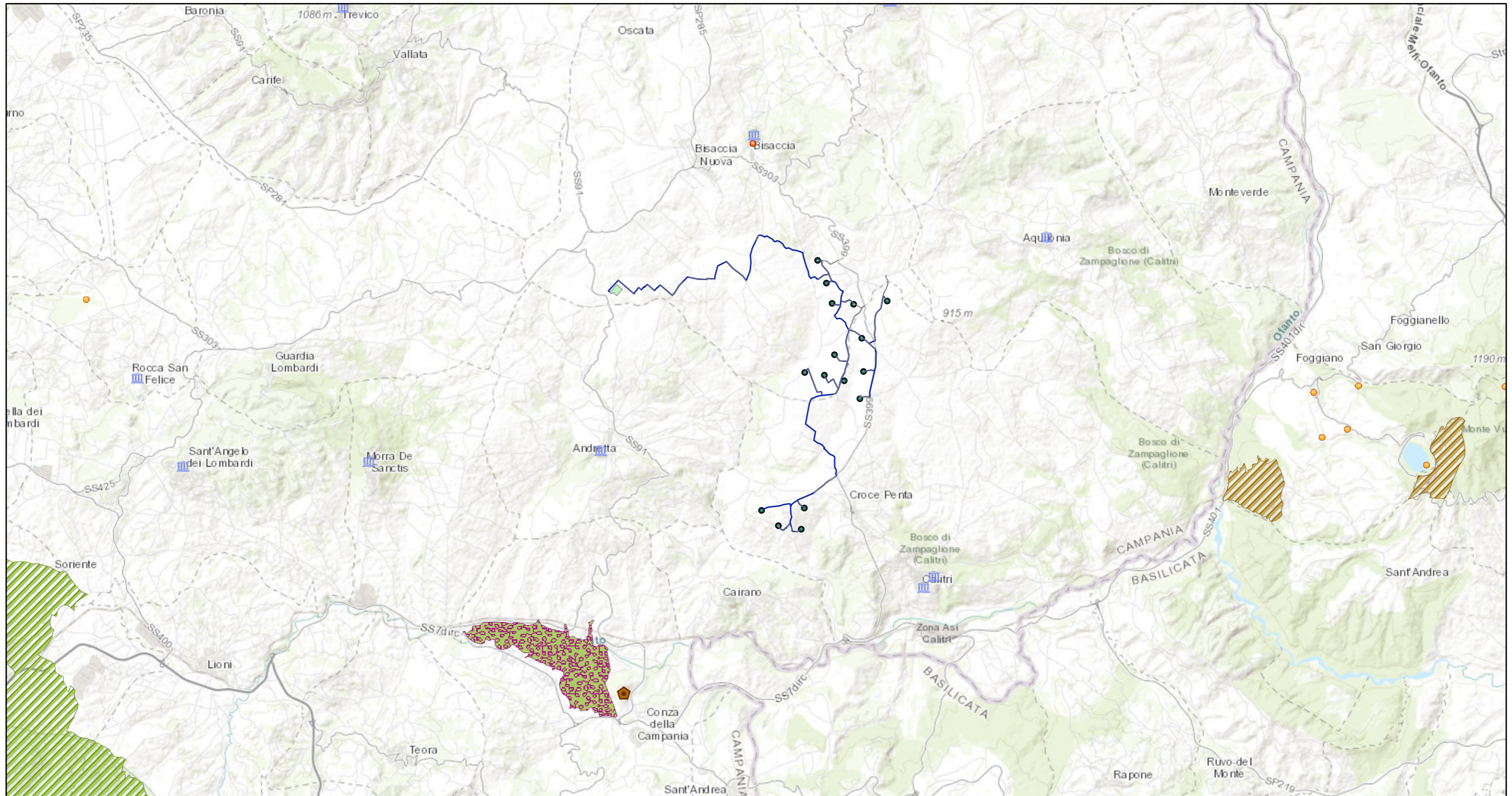
- Basso
- Medio
- Alto
- Molto alto

1:144,448








Sources: Esri, HERE, Garmin, Intermap, increment P Corp., GEBCO, USGS, FAO, NPS, NRCAN, GeoBase, IGN, Kadaster NL, Ordnance Survey, Esri Japan, METI, Esri China (Hong Kong), (c) OpenStreetMap contributors, and the GIS User Community

ISPRA - Carta della Natura - Luoghi di interesse Naturale e Culturale









-  Stazione Utente
-  SE Bisaccia
-  Cavidotto
-  Posizioni WTG





Elementi areali

-  Parchi Nazionali
-  Parchi Naturali/Regionali
-  Altre aree naturali protette
-  Spiagge
-  Siti naturali dell'UNESCO

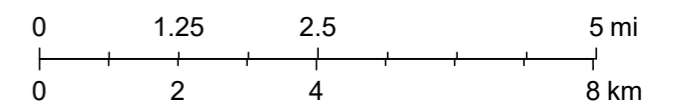
Oasi del WWF

-  Oasi del WWF
- ## Elementi puntuali
-  Geositi
 -  Monumenti Naturali
 -  Siti culturali dell'UNESCO
 -  Siti naturali dell'UNESCO
 -  Musei

Ville o Palazzi storici

-  Aree archeologiche
-  Altri luoghi di interesse
-  Bandiere Arancioni
-  Beni del FAI

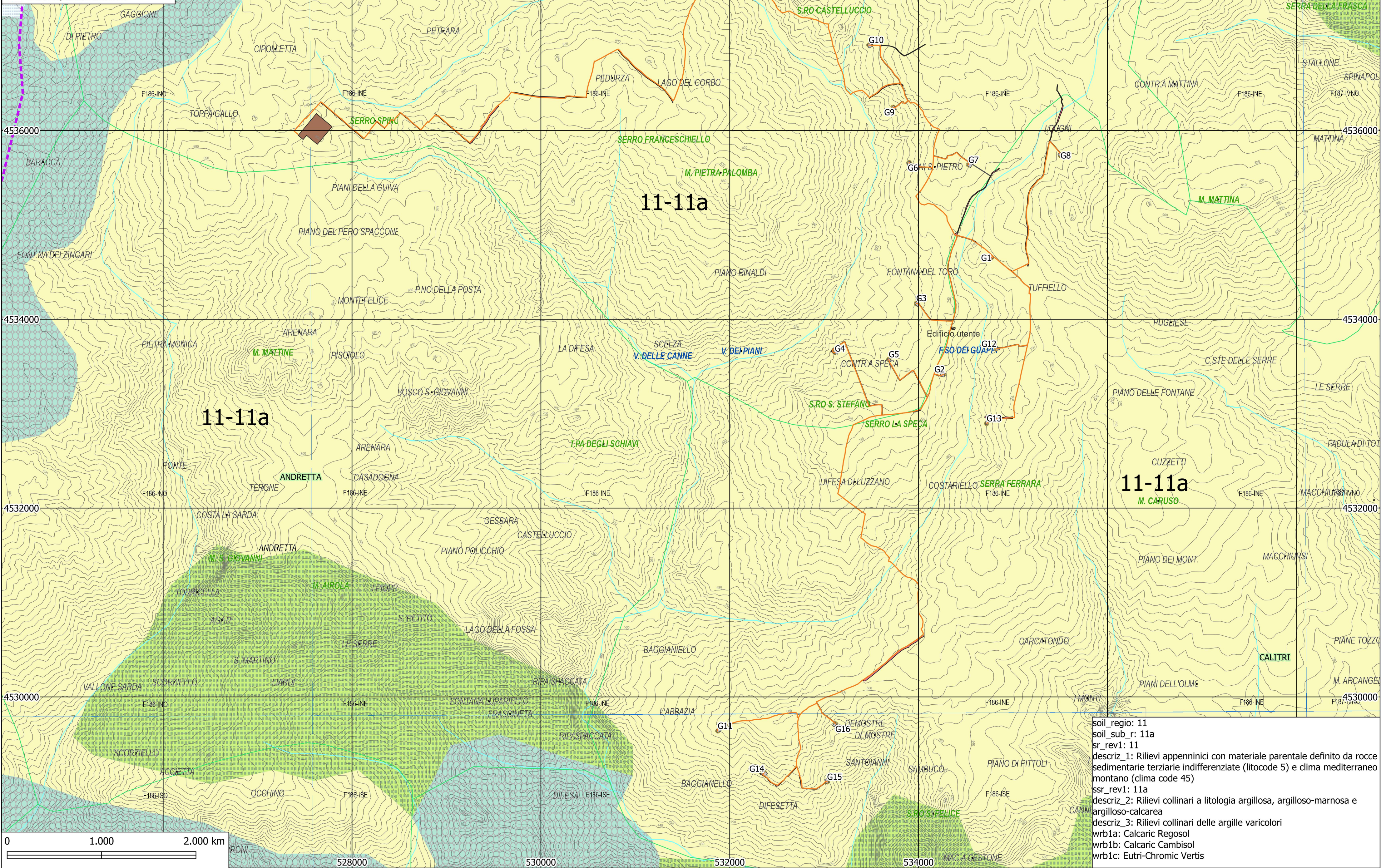
1:144,448



Sources: Esri, HERE, Garmin, Intermap, increment P Corp., GEBCO, USGS, FAO, NPS, NRCAN, GeoBase, IGN, Kadaster NL, Ordnance Survey, Esri Japan, METI, Esri China (Hong Kong), (c) OpenStreetMap contributors, and the GIS User Community

Carta Ecopedologica 25'000

- Posizioni WTG di progetto
- Cavidotto
- SE Bisaccia
- Stazione Utente
- strade e piazzole provvisorie
- strade e piazzole definitive

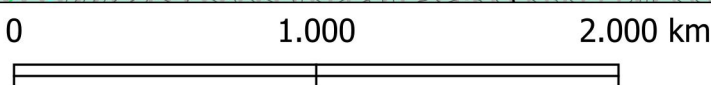


11-11a

11-11a

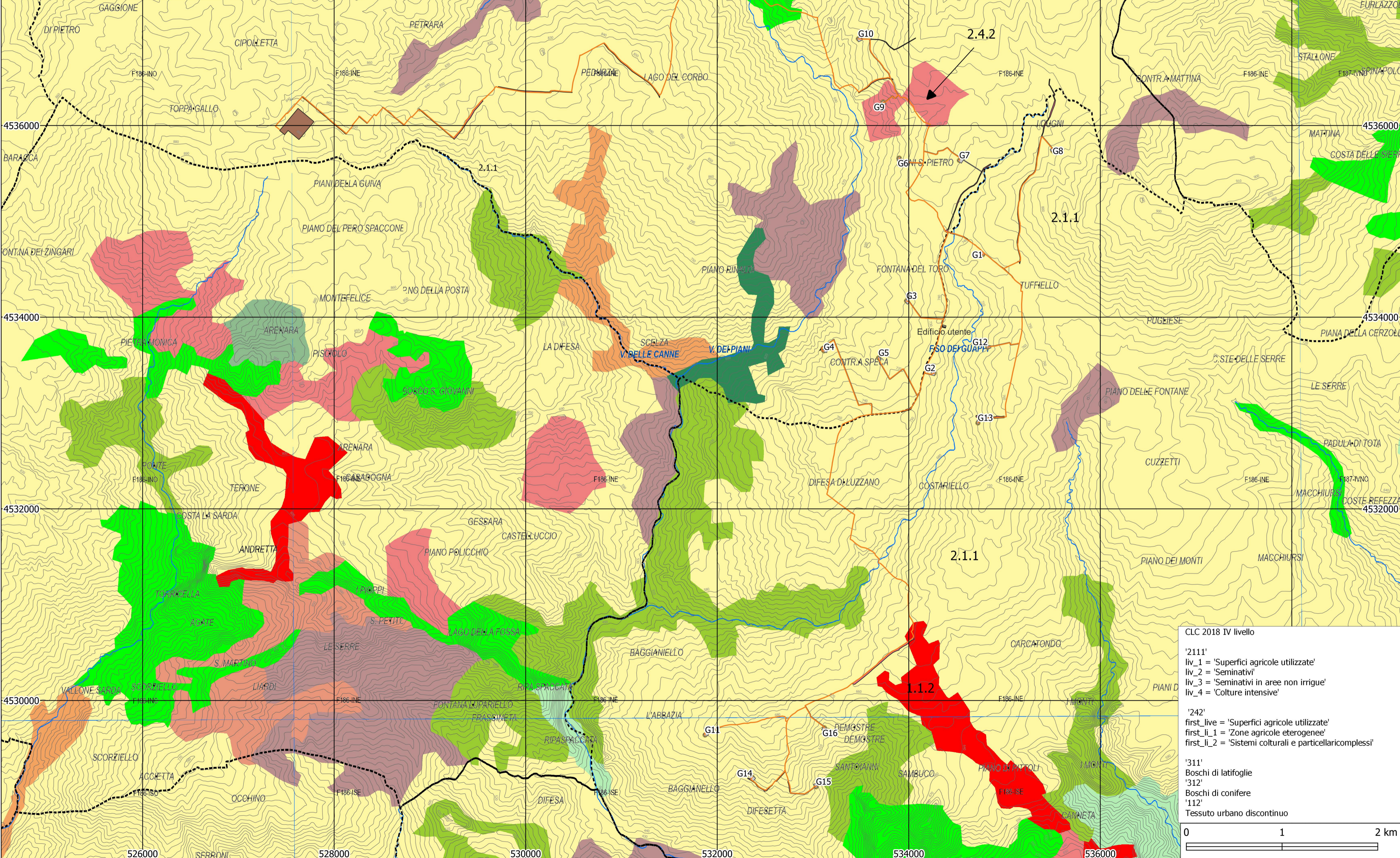
11-11a

soil_regio: 11
soil_sub_r: 11a
sr_rev1: 11
descriz_1: Rilievi appenninici con materiale parentale definito da rocce sedimentarie terziarie indifferenziate (litocodice 5) e clima mediterraneo montano (clima code 45)
ssr_rev1: 11a
descriz_2: Rilievi collinari a litologia argillosa, argilloso-marnosa e argilloso-calcareo
descriz_3: Rilievi collinari delle argille varicolori
wrb1a: Calcaric Regosol
wrb1b: Calcaric Cambisol
wrb1c: Eutri-Chromic Vertis



CLC 2018 livello

- Posizioni WTG di progetto
- Cavidotto
- SE Bisaccia
- Stazione Utente
- strade e piazzole provvisorie
- strade e piazzole definitive



CLC 2018 IV livello

'211'
 liv_1 = 'Superfici agricole utilizzate'
 liv_2 = 'Seminativi'
 liv_3 = 'Seminativi in aree non irrigue'
 liv_4 = 'Colture intensive'

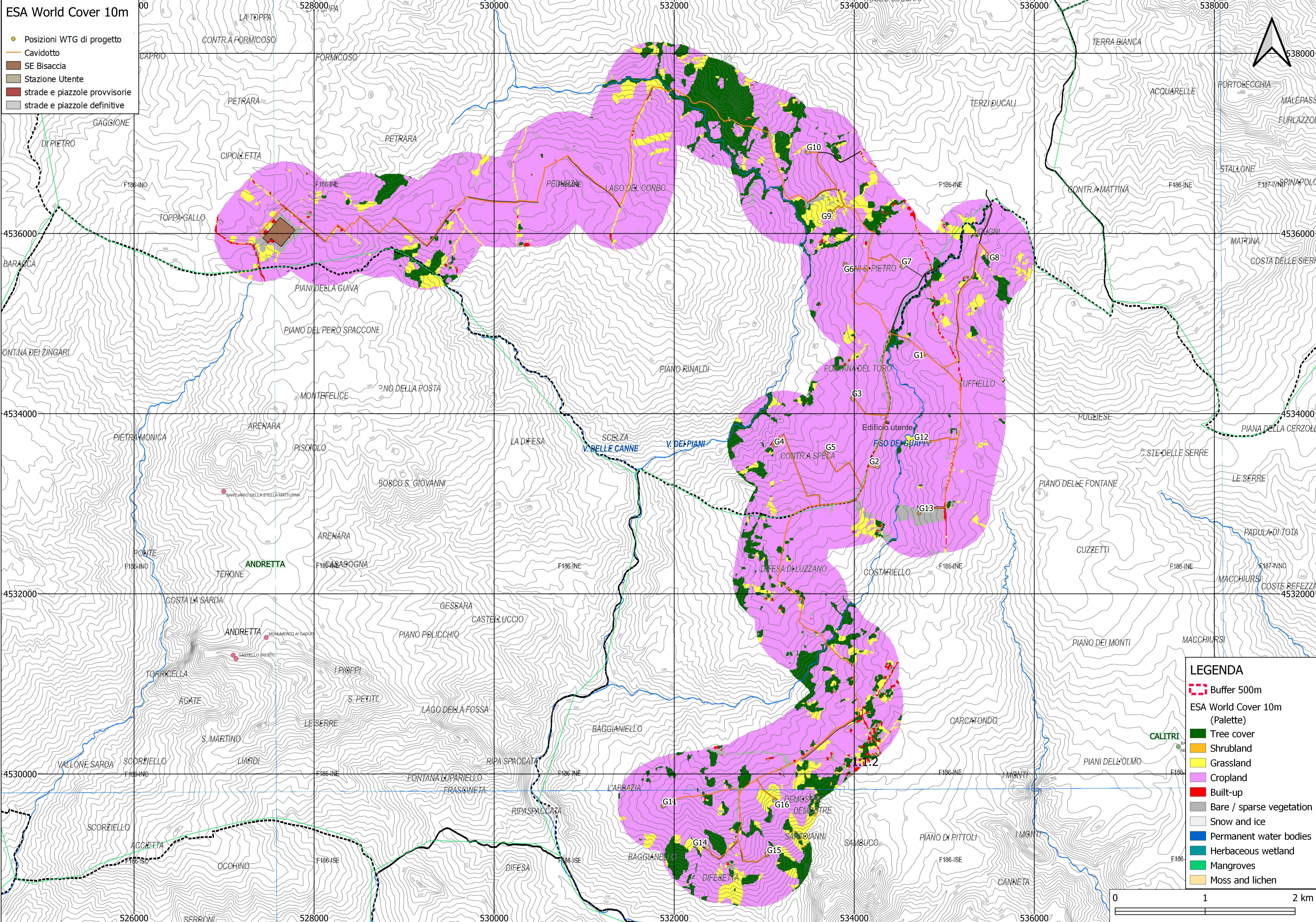
'242'
 first_live = 'Superfici agricole utilizzate'
 first_li_1 = 'Zone agricole eterogenee'
 first_li_2 = 'Sistemi culturali e particolaricomplexi'

'311'
 Boschi di latifoglie
 '312'
 Boschi di conifere
 '112'
 Tessuto urbano discontinuo

0 1 2 km

ESA World Cover 10m

- Posizioni WTG di progetto
- Cavidotto
- SE Bisaccia
- Stazione Utente
- strade e piazzole provvisorie
- strade e piazzole definitive



LEGENDA

- Buffer 500m
- ESA World Cover 10m (Palette)
- Tree cover
- Shrubland
- Grassland
- Cropland
- Built-up
- Bare / sparse vegetation
- Snow and ice
- Permanent water bodies
- Herbaceous wetland
- Mangroves
- Moss and lichen

