
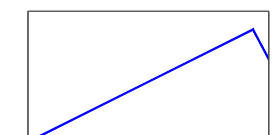




**Legenda**

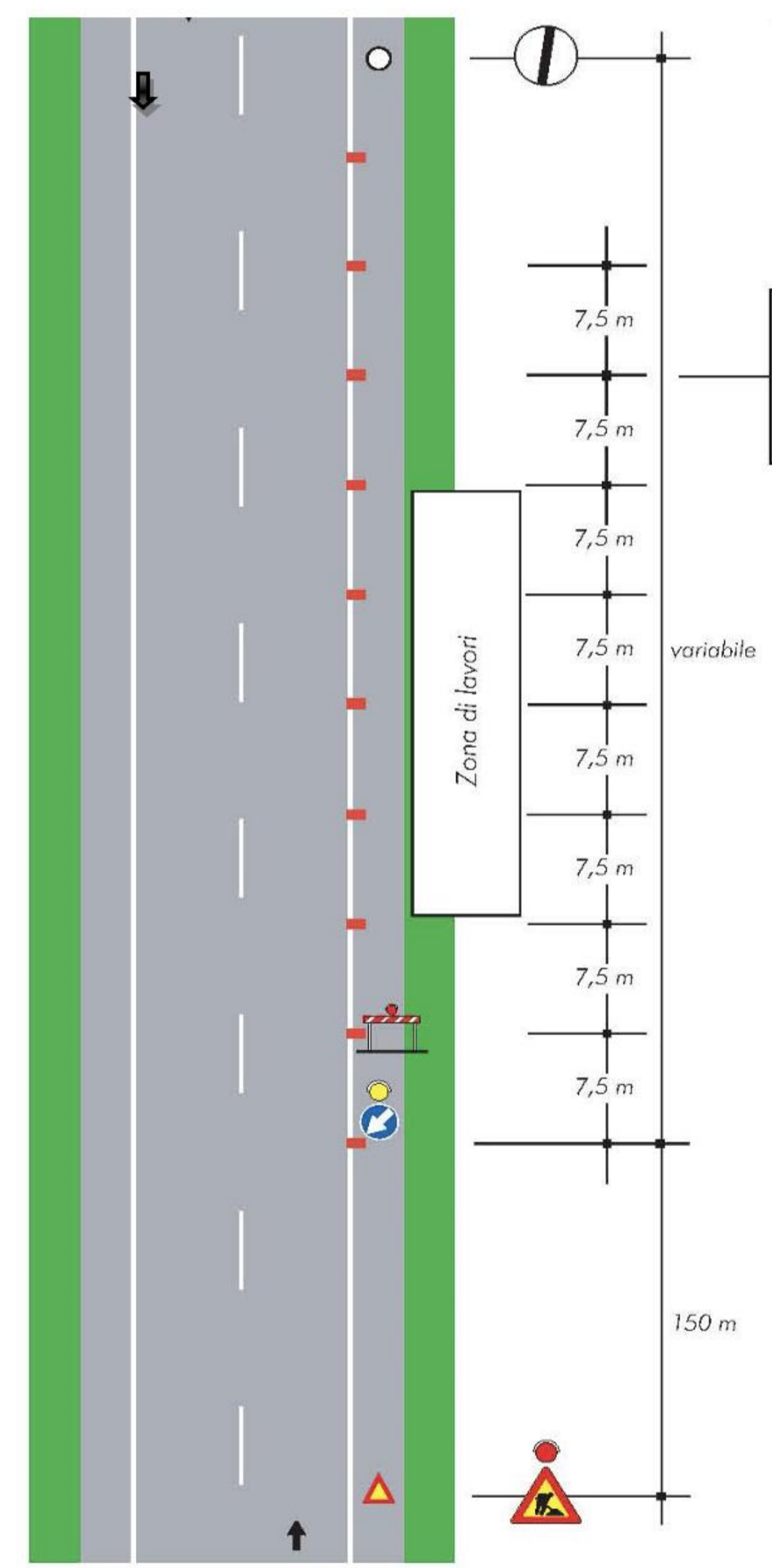
-  Recinzione
-  Limite Piazzola di Cantiere (Baraccamento)

**SICUREZZA**

**VIETATO L'ACCESSO AI NON ADDETTI AI LAVORI**  
 La ditta non risponde di eventuali danni a persone o cose

<b>1. ORGANIZZAZIONE ED ALLESTIMENTO DEL CANTIERE</b>	
PREPARAZIONE AREA DI LAVORO	
Descrizione: ESECUZIONE RECINZIONE; ESECUZIONE E DELIMITAZIONE VIABILITA' INTERNA AL CANTIERE	
<p><b>Modalità di esecuzione:</b> Provvedere a stabilire una delimitazione dell'area di cantiere, recinzione con barriere mobili o nastro segnaletico e stabilire un percorso di massima per gli addetti ed i mezzi meccanici. Tutte le lavorazioni effettuate devono comunque consentire di non lasciare situazioni di pericolo durante le ore di inattività del cantiere, avendo cura di esporre idonea segnaletica inerente la viabilità, interna ed esterna al cantiere stesso e le prescrizioni di sicurezza e gli obblighi da osservare. La colorazione, i pittogrammi e le dimensioni devono essere conformi al D.Lgs. D.lgs. 9 aprile 2008, n. 81. Identificare quindi le zone di installazione dei baraccamenti e preparare il terreno provvedendo, nella sola area di baraccamento la pavimentazione in misto granulometrico stabilizzato per rendere la superficie omogenea e compatta e per permettere l'accesso ai TIR per lo scarico dei materiali nella zona di deposito.</p>	
<p><b>Dispositivi di protezione individuali:</b> Casco, guanti, calzature di sicurezza</p>	
<p><b>Riferimenti normativi :</b> D.Lgs 493/96; D.Lgs 626/94 integrato con D.Lgs 242/96; D.Lgs 277/91; D.Lgs 81/08</p>	
<p><b>Note:</b> L'accesso nell'area di cantiere non deve essere permessa alle persone estranee alle lavorazioni. L'altezza della cesata deve essere non minore a quella richiesta dal locale regolamento edilizio. Segnalare tempestivamente gli ingombri sulla strada, con segnaletica e illuminazione conforme a quanto richiesto dal regolamento edilizio e dal codice della strada. In luogo di facile consultazione esporre un cartello con indicazione dei numeri telefonici del più vicino comando dei Vigili del Fuoco, delle ambulanze e in generale degli enti da interpellare in caso di emergenza</p>	

**Organizzazione Cantiere Elettrodotto**



per lavori di durata

- <2 gg. coni
- >2 gg. delineatori flessibili

REGIONE LAZIO  
 Provincia di Latina  
**REALIZZAZIONE DELL' IMPIANTO AGROVOLTAICO "CACCIANOVA" DA 21010,86 kWp E DELLE RELATIVE OPERE ED INFRASTRUTTURE CONNESSE NEL TERRITORIO DEL COMUNE DI CISTERNA DI LATINA (LT)**  
 Potenza Nominale Impianto: 21010,86 kWp  
 Potenza Immissione: 19000,00 kW


PROGETTO DEFINITIVO  
 DOCUMENTAZIONE GENERALE  
**PLANIMETRIA ORGANIZZAZIONE CANTIERE**

Livello prog.	Codice Rintracciabilità	Tipologia docum.	N° elaborato	N° foglio	Tot. fogli	NOME FILE	DATA	SCALA
PD	T0738927	TAV	15	//	//	PD_DISL 2120	DICEMBRE 2022	---

REVISIONI					
REV.	DATA	DESCRIZIONE	ESEGUITO	VERIFICATO	APPROVATO
00	20/12/22	Emissione	Ing. R. Di Monte	Arch. V. Laurino	Ing. R. Di Monte

PROGETTAZIONE:  
 DI MONTE - Studio Tecnico  
 Via Vittorio Veneto, 38  
 70128 - Bari Palese  
 info@dimonte.eu

ENTE: \_\_\_\_\_

RICHIEDENTE  
  
**SONNEDIX SAN GABRIELE S.R.L.**  
 Corso Buenos Aires, n. 54  
 20124 - Milano (MI)