

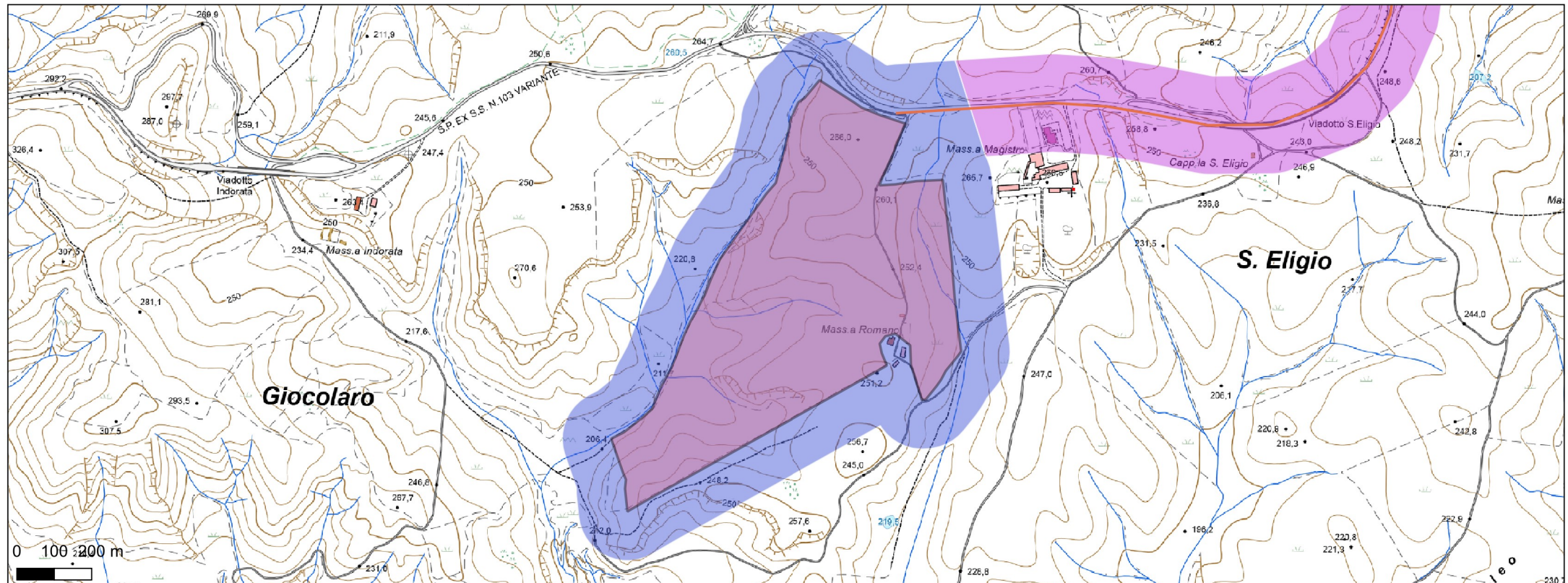
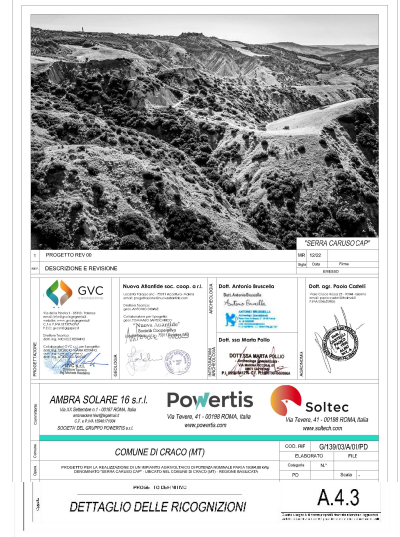
PROGETTO PER LA REALIZZAZIONE DI UN IMPIANTO AGRIVOLTAICO DI POTENZA NOMINALE PARI A 19.994,88 kWp DENOMINATO "SERRA CARUSO CAP" - UBICATO NEL COMUNE DI CRACO (MT)

Ricognizione 1cc2df29571648848e4e14bca9e7914f
Unità di ricognizione 001 - Data 2021/12/17

Visibilità del suolo: 5

Copertura del suolo: superficie agricola utilizzata - area subpianeggiante con coltivazione seminativo a grano

Sintesi geomorfologica: terreno a matrice argillosa di colore oca



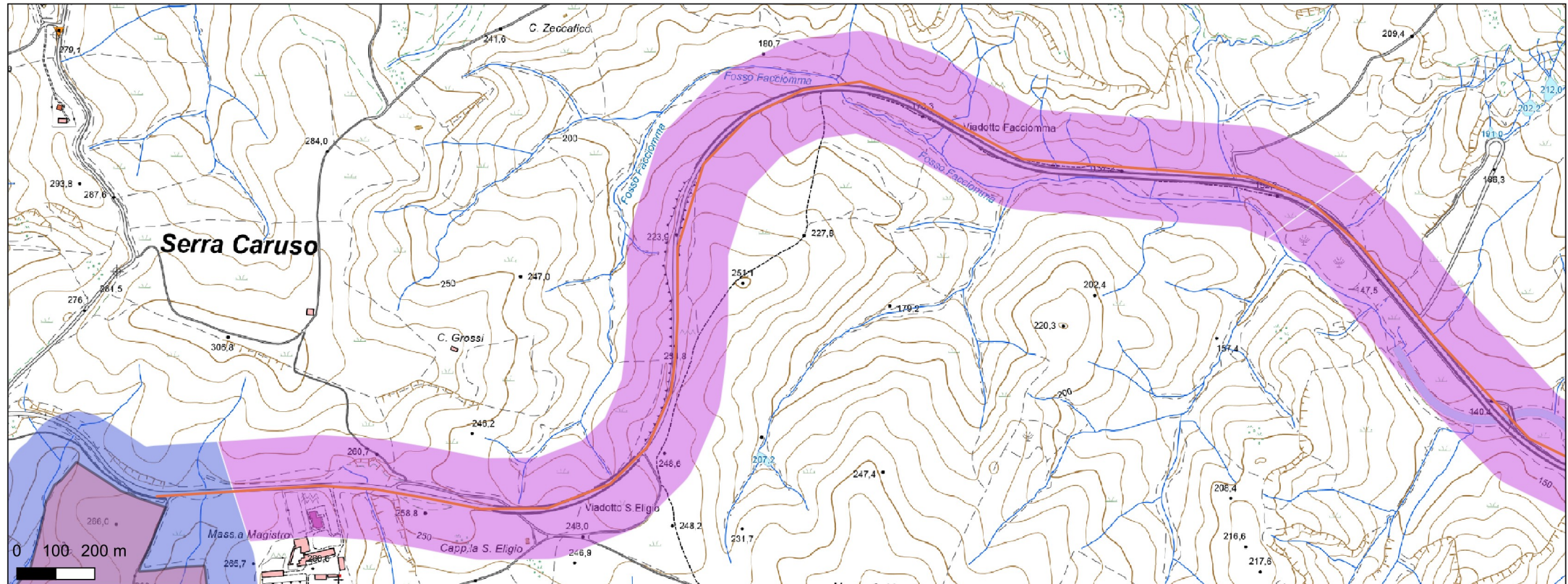
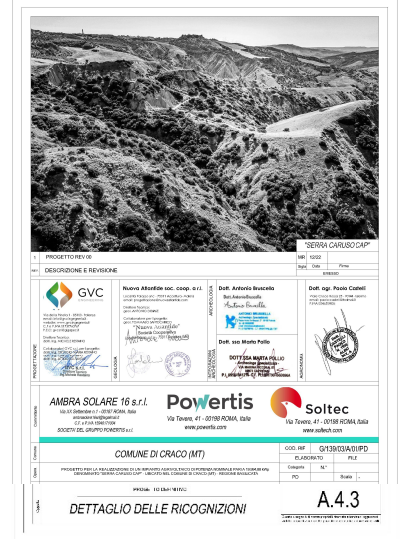
PROGETTO PER LA REALIZZAZIONE DI UN IMPIANTO AGRIVOLTAICO DI POTENZA NOMINALE PARI A 19.994,88 kWp DENOMINATO "SERRA CARUSO CAP" - UBICATO NEL COMUNE DI CRACO (MT)

Ricognizione 1cc2df29571648848e4e14bca9e7914f
Unità di ricognizione 002 - Data 2021/12/17

Visibilità del suolo: 4

Copertura del suolo: superficie agricola utilizzata - Strada provinciale con ai lati campi a coltivazione seminativo a grano, alcuni dei terreni sono lasciati incolti e non arati

Sintesi geomorfologica: terreno a matrice argillosa di colore ocra, conformazione tipica calanchiva con terreni arati e alle spalle rilievi collinari



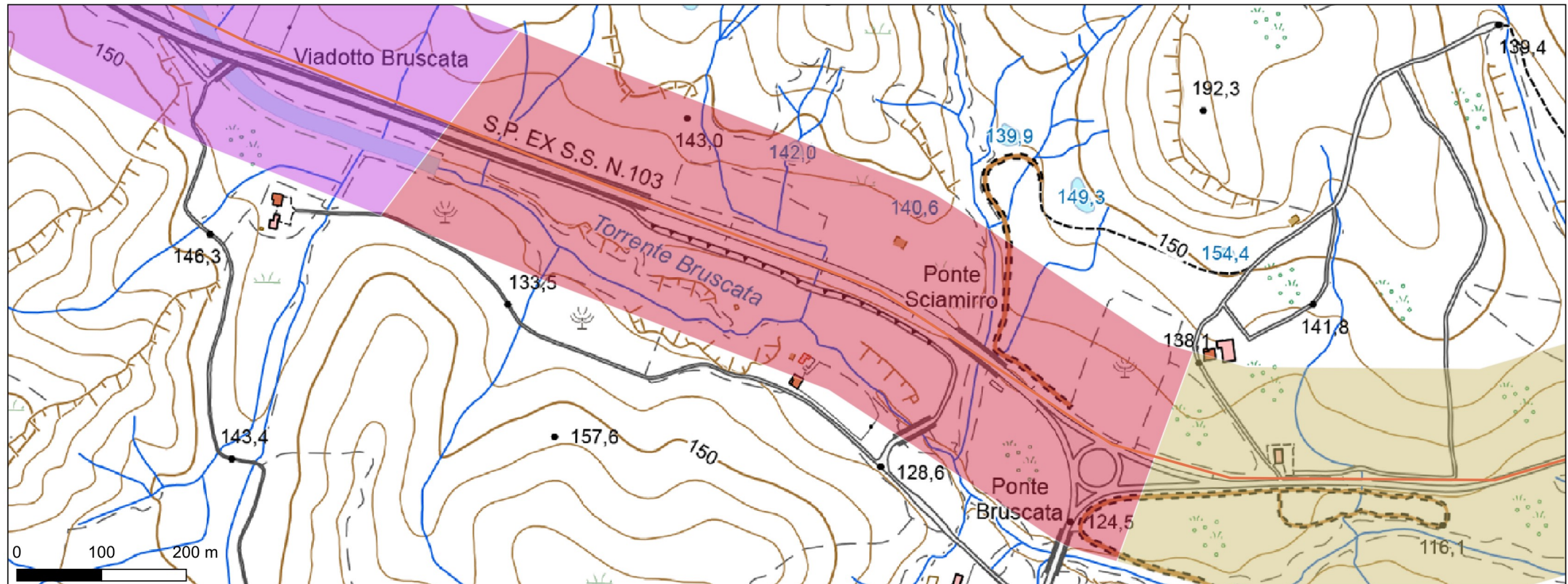
PROGETTO PER LA REALIZZAZIONE DI UN IMPIANTO AGRIVOLTAICO DI POTENZA NOMINALE PARI A 19.994,88 kWp DENOMINATO "SERRA CARUSO CAP" - UBICATO NEL COMUNE DI CRACO (MT)

Ricognizione 1cc2df29571648848e4e14bca9e7914f
Unità di ricognizione 004 - Data 2021/12/17

Visibilità del suolo: 3

Copertura del suolo: superficie agricola utilizzata - Area con coltivazioni arboree a filari, per lo più alberi da frutto e ulivi

Sintesi geomorfologica: terreno a matrice argillosa di colore ocre, con intercalazioni verdastre, pedologia tipica della zona calanchiva



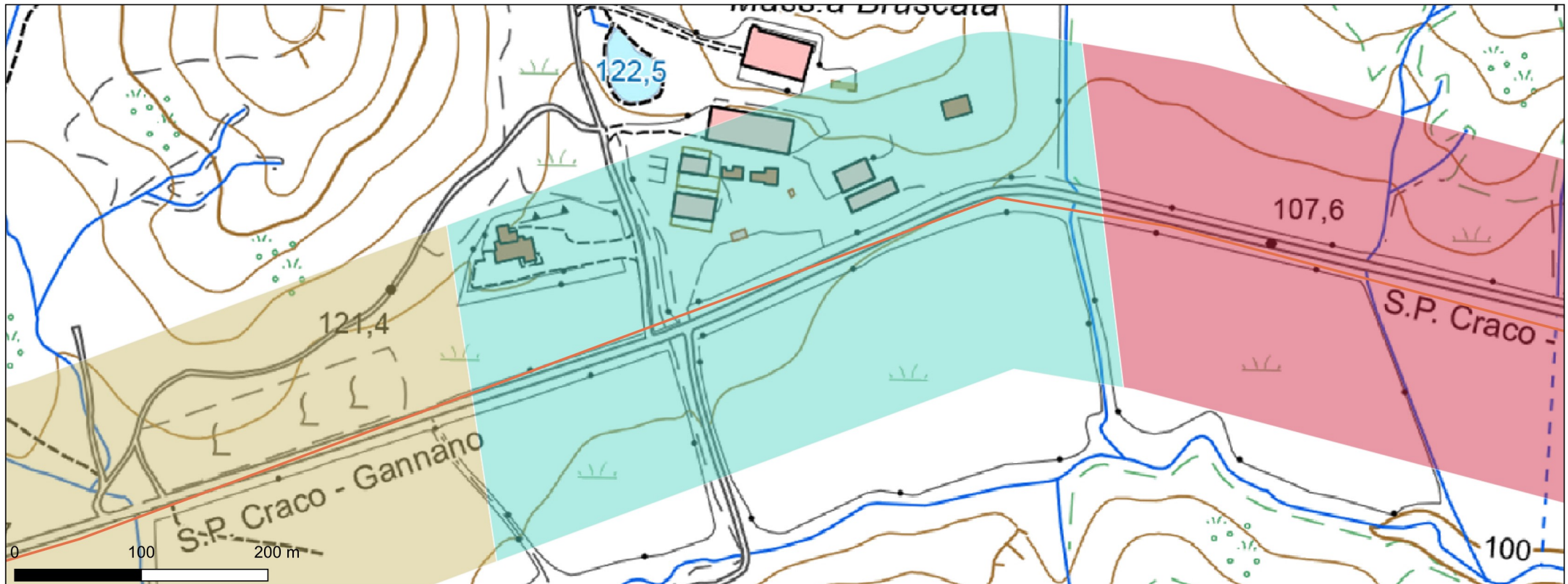
PROGETTO PER LA REALIZZAZIONE DI UN IMPIANTO AGRIVOLTAICO DI POTENZA NOMINALE PARI A 19.994,88 kWp DENOMINATO "SERRA CARUSO CAP" - UBICATO NEL COMUNE DI CRACO (MT)

Ricognizione 1cc2df29571648848e4e14bca9e7914f
Unità di ricognizione 006 - Data 2021/12/17

Visibilità del suolo: 0 (area non accessibile)

Copertura del suolo: superficie artificiale - area in cui si localizzano grandi aziende agricole con campi coltivati, settori con colture arboree e zone inaccessibili

Sintesi geomorfologica: Area interna dei calanchi



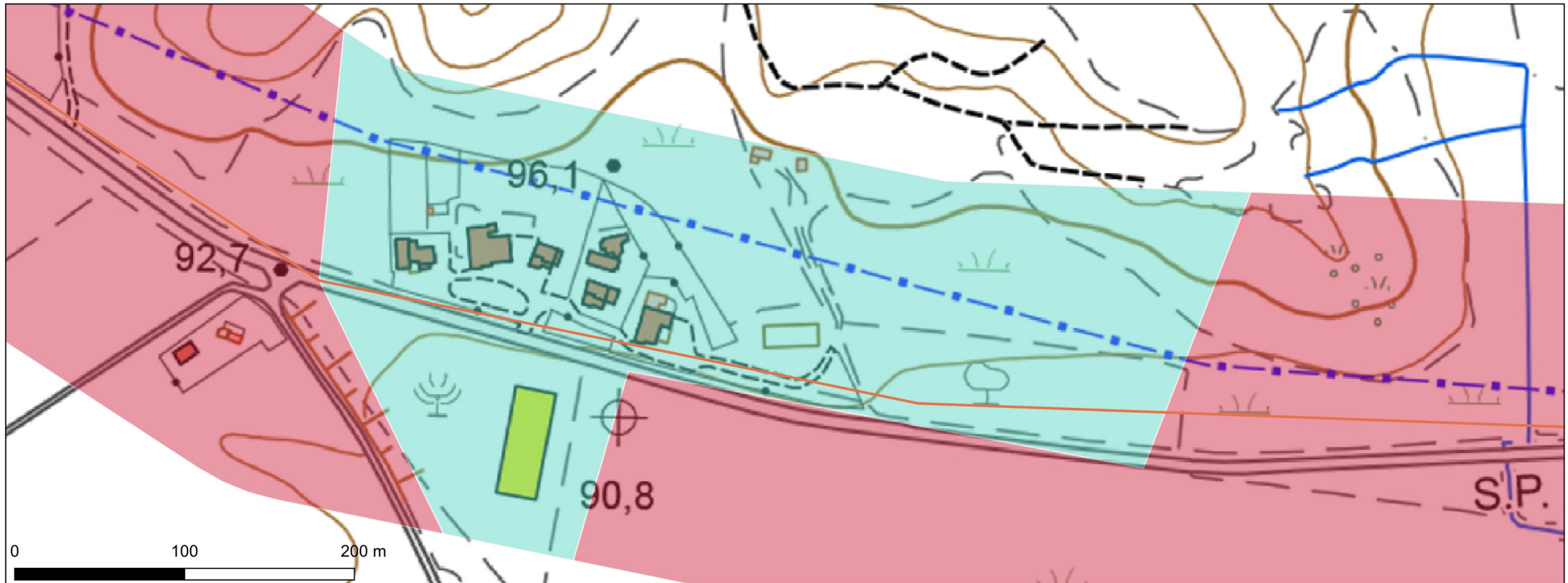
PROGETTO PER LA REALIZZAZIONE DI UN IMPIANTO AGRIVOLTAICO DI POTENZA NOMINALE PARI A 19.994,88 kWp DENOMINATO "SERRA CARUSO CAP" - UBICATO NEL COMUNE DI CRACO (MT)

Ricognizione 1cc2df29571648848e4e14bca9e7914f
Unità di ricognizione 008 - Data 2021/12/17

Visibilità del suolo: 0 (area non accessibile)

Copertura del suolo: superficie artificiale - area in cui si localizzano grandi aziende agricole con campi coltivati, settori con colture arboree e zone inaccessibili

Sintesi geomorfologica: Area interna dei calanchi



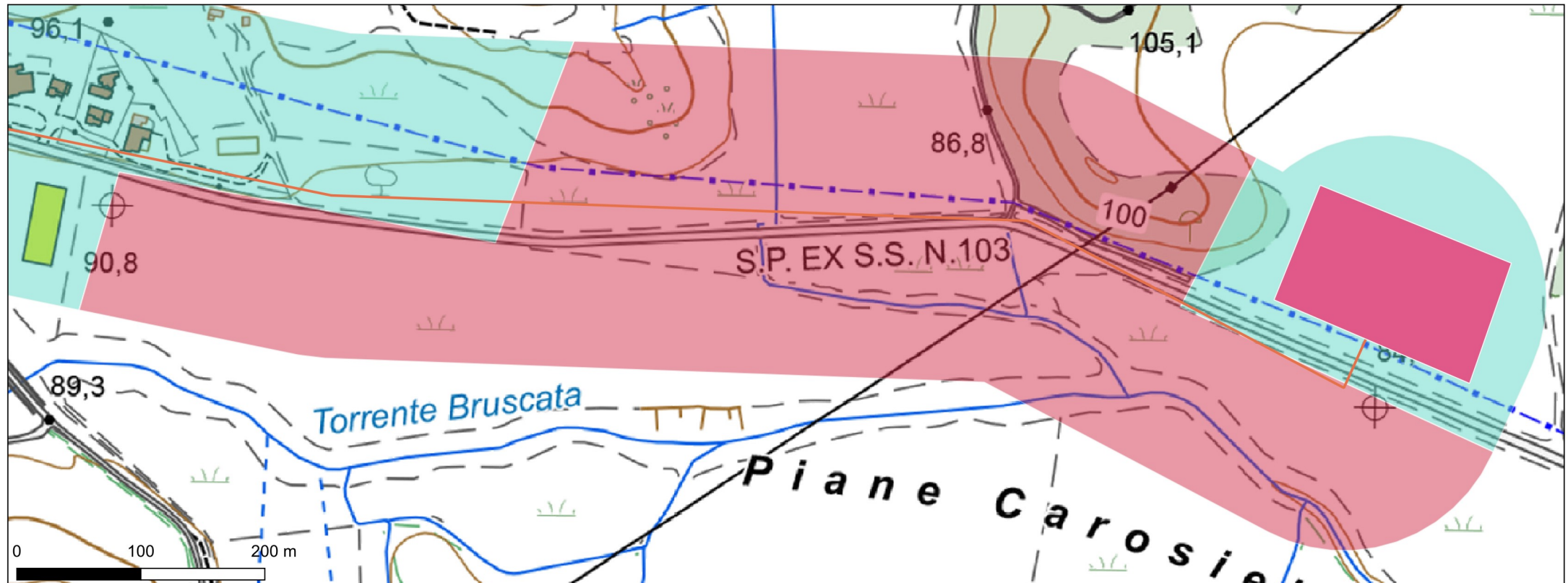
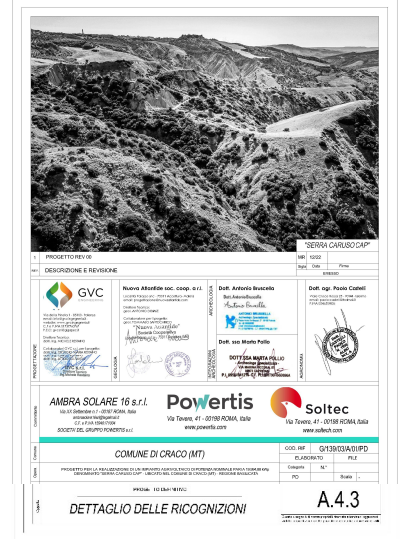
PROGETTO PER LA REALIZZAZIONE DI UN IMPIANTO AGRIVOLTAICO DI POTENZA NOMINALE PARI A 19.994,88 kWp DENOMINATO "SERRA CARUSO CAP" - UBICATO NEL COMUNE DI CRACO (MT)

Ricognizione 1cc2df29571648848e4e14bca9e7914f
Unità di ricognizione 009 - Data 2021/12/17

Visibilità del suolo: 3

Copertura del suolo: superficie agricola utilizzata - Campi seminati con coltivazione a grano intervallati da campi incolti lungo i margini della strada provinciale

Sintesi geomorfologica: Area interna dei calanchi



PROGETTO PER LA REALIZZAZIONE DI UN IMPIANTO AGRIVOLTAICO DI POTENZA NOMINALE PARI A 19.994,88 kWp DENOMINATO "SERRA CARUSO CAP" - UBICATO NEL COMUNE DI CRACO (MT)

Ricognizione 1cc2df29571648848e4e14bca9e7914f
Unità di ricognizione 010 - Data 2021/12/17

Visibilità del suolo: 0 (area non accessibile)

Copertura del suolo: superficie artificiale - Area della stazione Terna già costruita

Sintesi geomorfologica: Area interna dei calanchi

