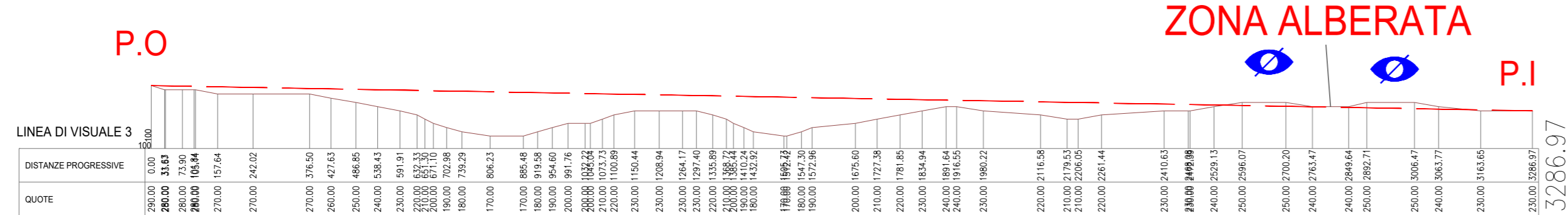
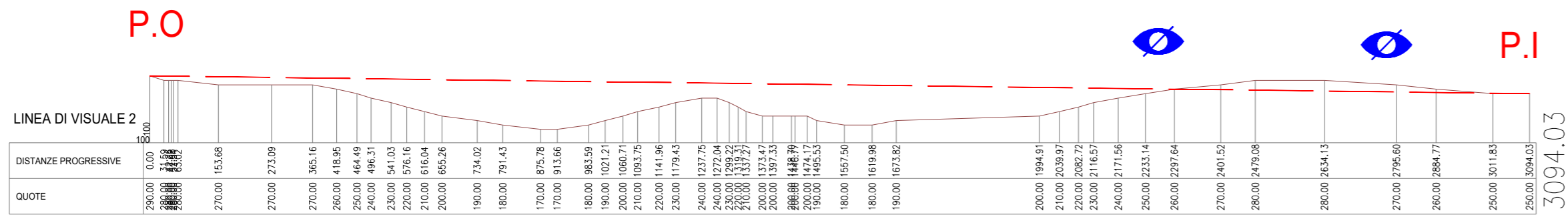
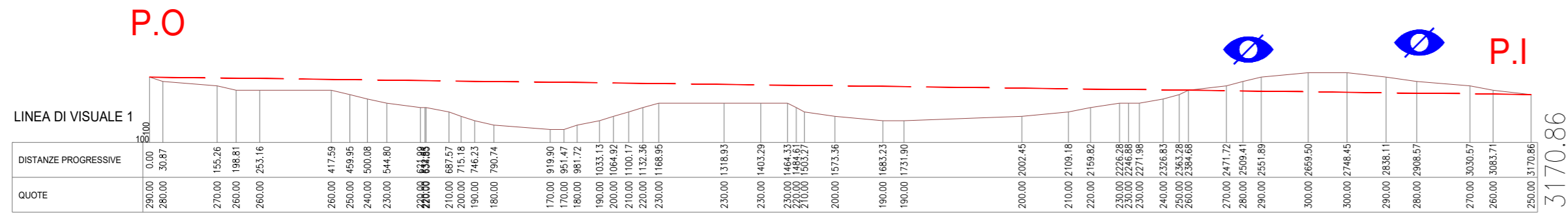


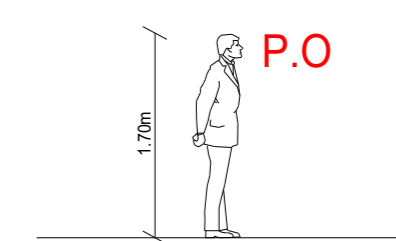
SEZIONI ILLUSTRATIVE DELLA MORFOLOGIA DEL TERRENO



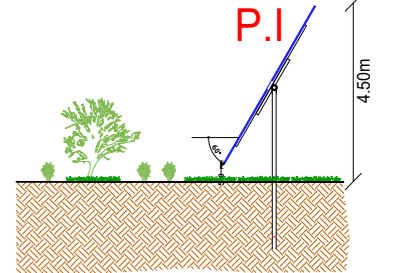
CONO OTTICO



POSIZIONE OSSERVATORE



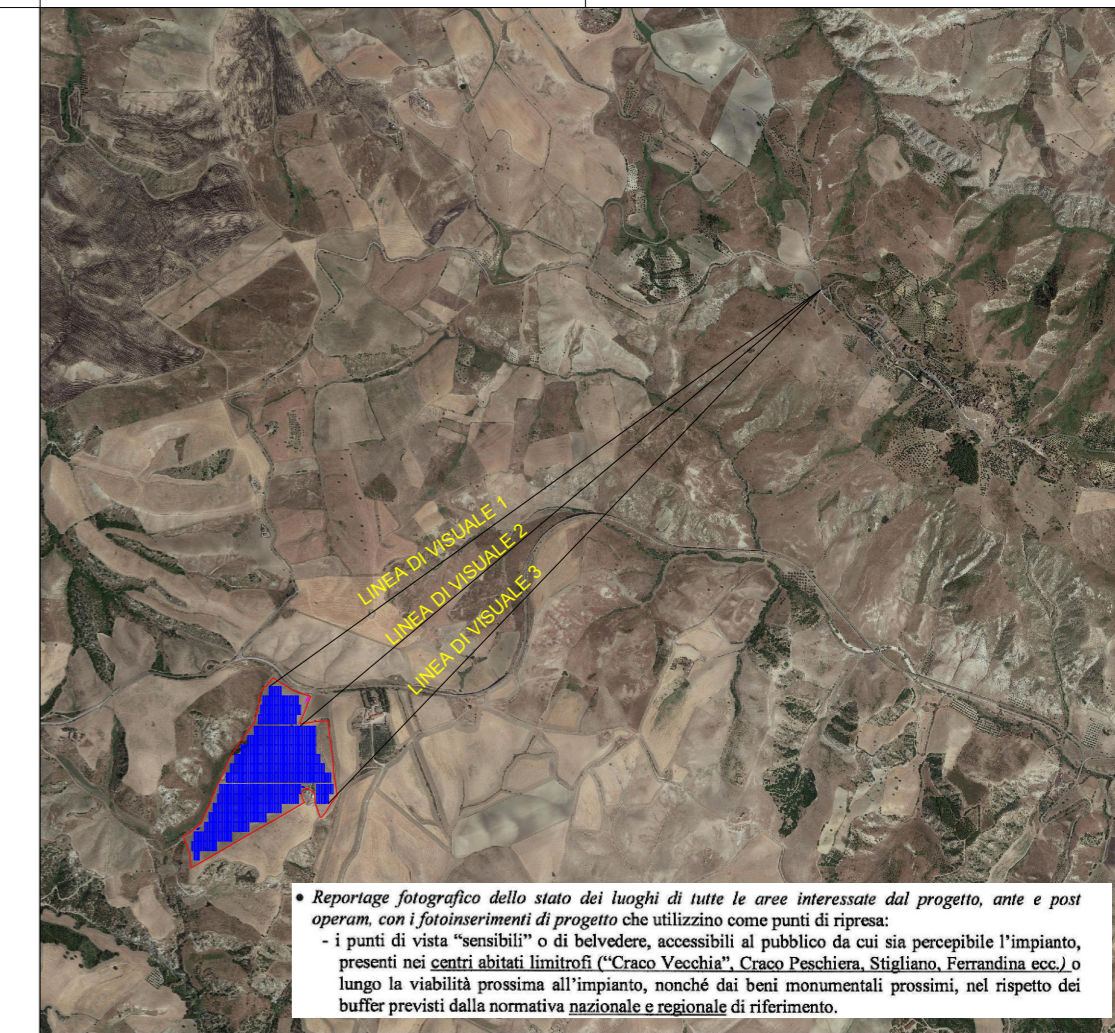
POSIZIONE IMPIANTO



COORDINATA GEOGRAFICA DEL PUNTO DI RIPRESA

LAT. 40.382592

LON. 16.431332



LEGENDA	
	ZONA DI VISUALE INTERROTTA
P.I.	POSIZIONE IMPIANTO
P.O.	POSIZIONE OSSERVATORE

PANORAMICA DAL PUNTO DI RIPRESA

DATA ACQUISIZIONE IMMAGINI 19/09/2022



1 RISCONTRO INTEGRAZIONE MIC prot.2932 del 01/09/2022		MR 12/22	
DESCRIZIONE E REVISIONE		EMESSO	
 Via della Piave 1 - 00100 - Roma email: info@gvcengineering.it website: www.gvcengineering.it C.F. e P.IVA 0770760967 P.E.C.: gvc@ingegneri.it		Nuova Atlantide soc. coop. a r.l. Località Palazzo snc - 70111 Acquafredda - Matera email: info@nuovaatlantide.com Direzione Tecnica: geol. ANTONIO BRUSCELLA e Collaboratore per il progetto: geol. TOMMASO SANTOCHECCHIO "Nuova Altilinea" Società Cooperativa Via S. Maria 10 - 70111 Acquafredda	Dott. agr. Paolo Castelli Viale Croce Rossa 21 - 90144 - Palermo email: paolo.castelli@unipa.it P.IVA 04430260824
Dott. Antonio Bruscella Antonio Bruscella Architetto Via S. Maria 10 - 70111 Acquafredda		Dott. ssa Marta Pollio Architetto Via S. Maria 10 - 70111 Acquafredda	
Ambra Solare 16 s.r.l. Via Tevere n.41 - 00198 ROMA, Italia email: info@ambrasolare.it C.F. e P.IVA 1611145004 SOCIETA' DEL GRUPPO POWERIS s.r.l.		Powertis Via Tevere, 41 - 00198 ROMA, Italia www.powertis.com	
Soltec Via Tevere, 41 - 00198 ROMA, Italia www.soltech.com			
COMUNE DI CRACO (MT)			
COD. RIF. G/139/03/A/01/PD ELABORATO FILE			
PROGETTO PER LA REALIZZAZIONE DI UN IMPIANTO AGRIVOLTICO DI POTENZA NOMINALE PARI A 19.994,88 kWp DENOMINATO "SERRA CARUSO CAP" - UBICATO NEL COMUNE DI CRACO (MT) - REGIONE BASILICATA			
PROGETTO DEFINITIVO			
ELABORATO PUNTO 1.A.1 (CRACO) SANTUARIO MADONNA DELLA STELLA		1.a.1.b	