

• Studio sul patrimonio storico costruito non tutelato, (masserie, opere d'arte del paesaggio rurale storico, muretti a secco, etc.) presente nell'area vasta nel rispetto dei buffer previsti dalla normativa nazionale e regionale di riferimento, anche su cartografia nella quale il patrimonio dovrà essere opportunamente numerato e completo di denominazione;

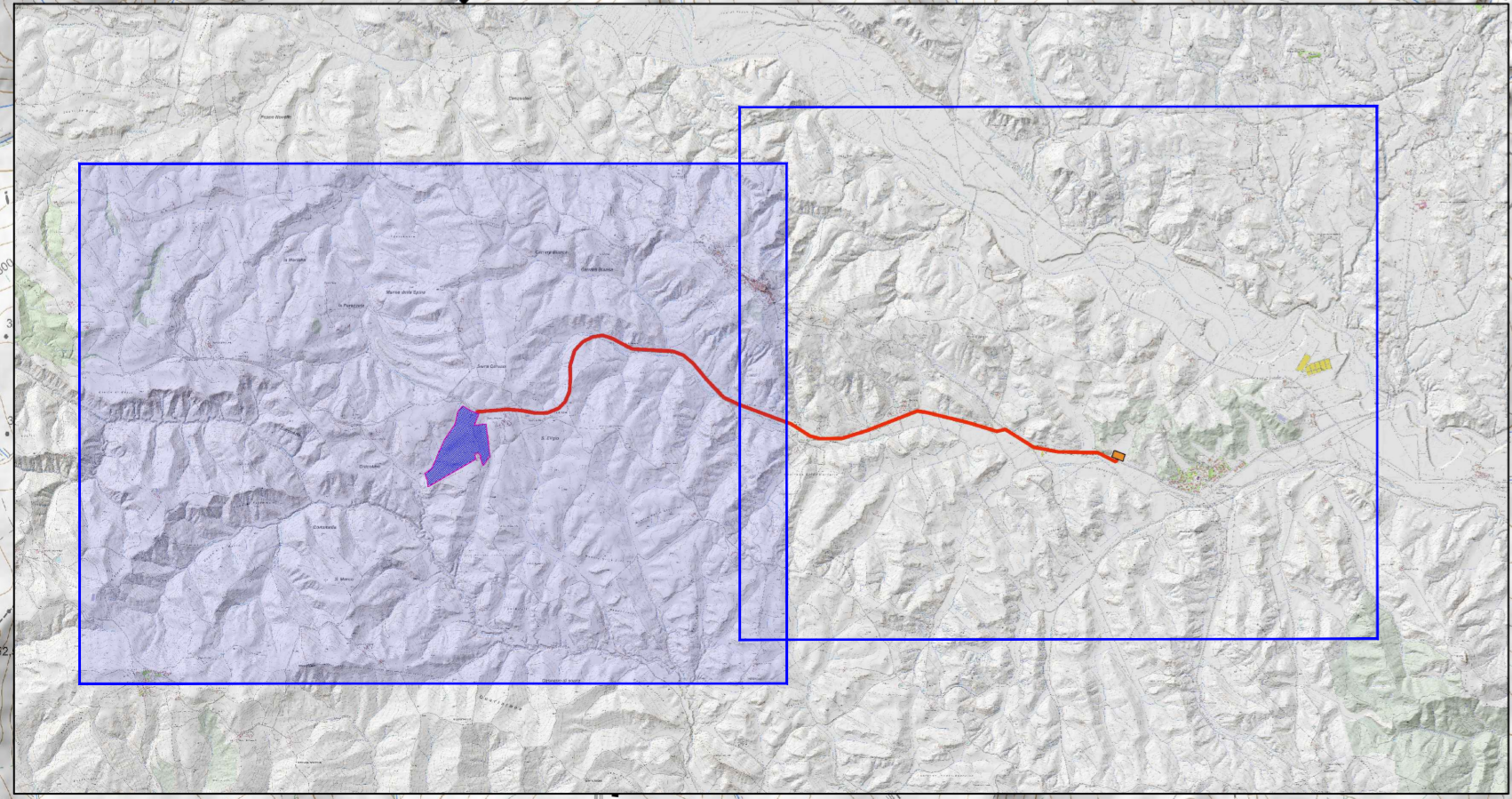
**IMPIANTO AGRIVOLTAICO**

PATRIMONIO STORICO COSTRUITO	
NUMERO	DENOMINAZIONE
1	Ex Monastero dei Francescani Minori Osservanti con annessa chiesa di S. Pietro
2	Chiesa di S. Nicola
3	Torrione
4	Borgo antico
5	Zona archeologica di Trimitti

**LEGENDA**

CAVIDOTTO DI CONNESSIONE MT

IMPIANTO AGRIVOLTAICO



**'SERRA CARUSO CAP'**

1 RISCONTRO INTEGRAZIONE MIC prot.2935 del 01/09/2022

MR 12/22

REV DESCRIZIONE E REVISIONE

	Nuova Atlantide soc. coop. a r.l. Via della Pianta 1 - 83100 - Pignone email: info@nuovaatlantide.it www.nuovaatlantide.it F.I.C. 0201770063	Dot. Antonio Bruscella Antonio Bruscella ARCHITETTO	Dot. agr. Paolo Castelli Viale Croce Rossa 35 - 90144 - Palermo email: paolo.castelli@unipa.it P.IVA 0340892082
PROGETTAZIONE Collaboratori GVC s.r.l. per il progetto: dot. ing. CARLO SPADARO dot. ing. PIETRO SPADARO dot. ing. PIETRO SPADARO dot. ing. PIETRO SPADARO dot. ing. PIETRO SPADARO	Collaboratori GVC s.r.l. per il progetto: dot. ing. CARLO SPADARO dot. ing. PIETRO SPADARO dot. ing. PIETRO SPADARO dot. ing. PIETRO SPADARO dot. ing. PIETRO SPADARO	Dot. ssa Maria Pollio DOTT.SSA MARTA POLLIO Architetto specialista Via M. C. 11 - 83100 - Pignone P.I. 0204147063 - C.F. 0210705063	Autore della cartografia

**AMBRA SOLARE 16 s.r.l.**  
Via Tevere, 41 - 00198 ROMA, Italia  
C.F. e P.IVA 12111541004  
SOCIETA' DEL GRUPPO POWERIS s.r.l.

**Poweris**  
Via Tevere, 41 - 00198 ROMA, Italia  
www.poweris.com

**Soltec**  
Via Tevere, 41 - 00198 ROMA, Italia  
www.soltech.com

Comune: **COMUNE DI CRACO (MT)**

COD. RIF. G/139/03/A/01/PD

ELABORATO FILE

PROGETTO PER LA REALIZZAZIONE DI UN IMPIANTO AGRIVOLTAICO DI POTENZA NOMINALE PARI A 19.994,88 kWp DENOMINATO "SERRA CARUSO CAP" - UBICATO NEL COMUNE DI CRACO (MT) - REGIONE BASILICATA.

PROGETTO DEFINITIVO

**CARTA DEL PATRIMONIO STORICO COSTRUITO**  
foglio 1/2

1.c.a

Scala: 1:10.000