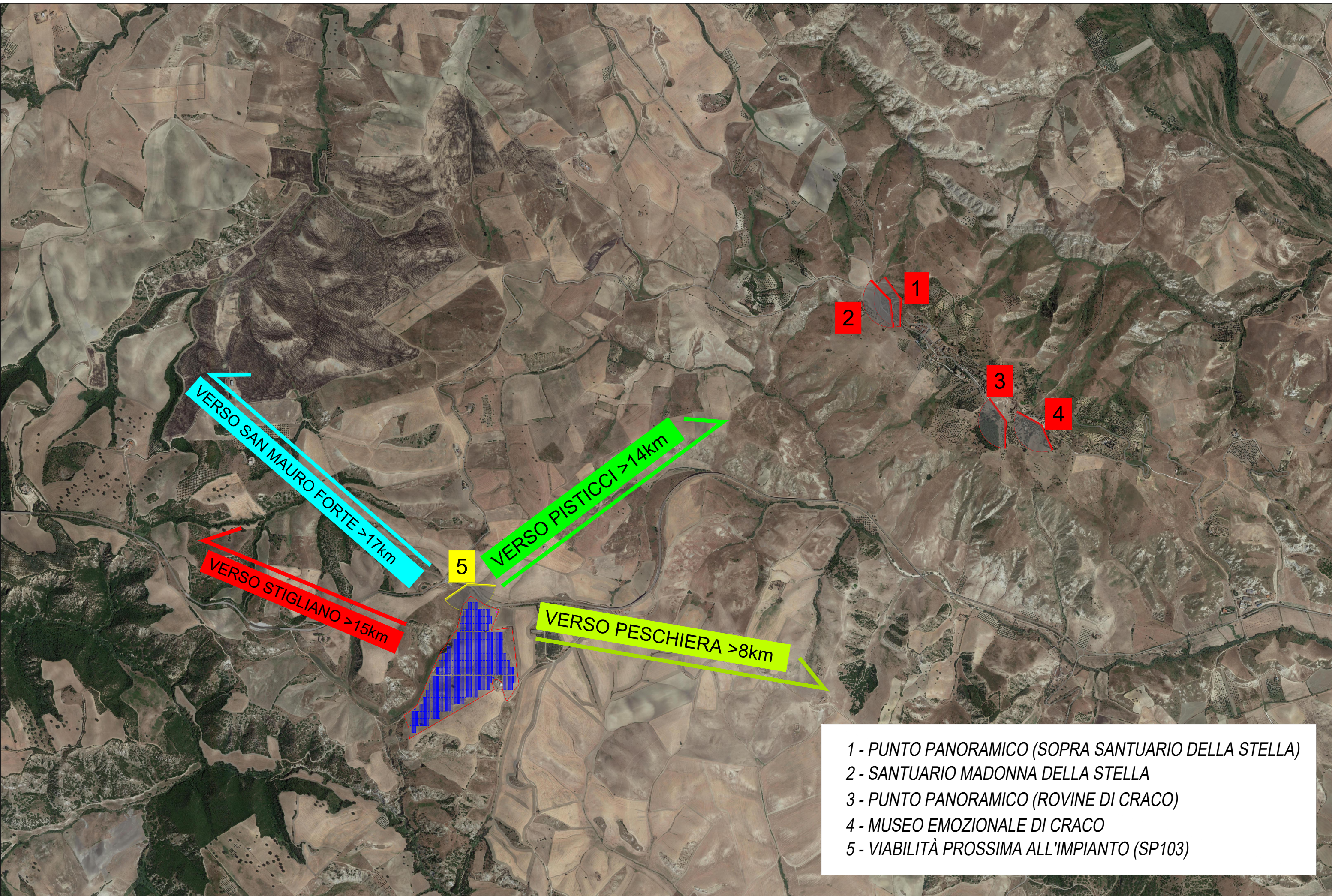


# PLANIMETRIA DEI CONI OTTICI DI RIPRESA E INDICAZIONE DELLA DISTANZA DAGLI ABITATI LIMITROFI



- 1 - PUNTO PANORAMICO (SOPRA SANTUARIO DELLA STELLA)
- 2 - SANTUARIO MADONNA DELLA STELLA
- 3 - PUNTO PANORAMICO (ROVINE DI CRACO)
- 4 - MUSEO EMOZIONALE DI CRACO
- 5 - VIABILITÀ PROSSIMA ALL'IMPIANTO (SP103)