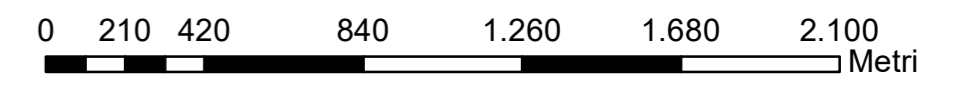
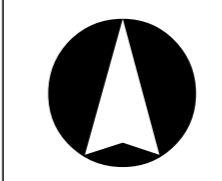


**LEGENDA**

-  punti di presa
-  Direzione visuale
-  Aerogeneratori
-  Area spazzata
-  Cabina\_di\_raccolta
-  Cavidotto MT
-  Piazzole
-  Cavidotto AT
-  SSE Bovino
-  Limiti comunali





**REGIONE PUGLIA**  
 Provincia di FOGGIA  
 BOVINO E TROIA



**OGGETTO** PROGETTO PER LA REALIZZAZIONE DI UN IMPIANTO EOLICO NEL COMUNE DI BOVINO E TROIA IN LOCALITA' SERRONE E CONVEGNA

**COMMITTENTE** **Q-ENERGY RENEWABLES S.r.l.**  
 Via Vittor Pisani, 8/a - 20124 Milano (MI)  
 PEC: q-energyrenewablesr@gmail.com  
 P.IVA: 12448130968

Codice Commessa PHEEDRA\_22\_04\_EO\_BVN



PHEEDRA S.r.l. Via Lago di Nemi, 60  
 74121 - Taranto  
 Tel. 099 772392 - Fax 099 9870285  
 e-mail: info@pheedra.it - web: www.pheedra.it

**PROGETTAZIONE** Dott. Ing. Angelo Micolucci

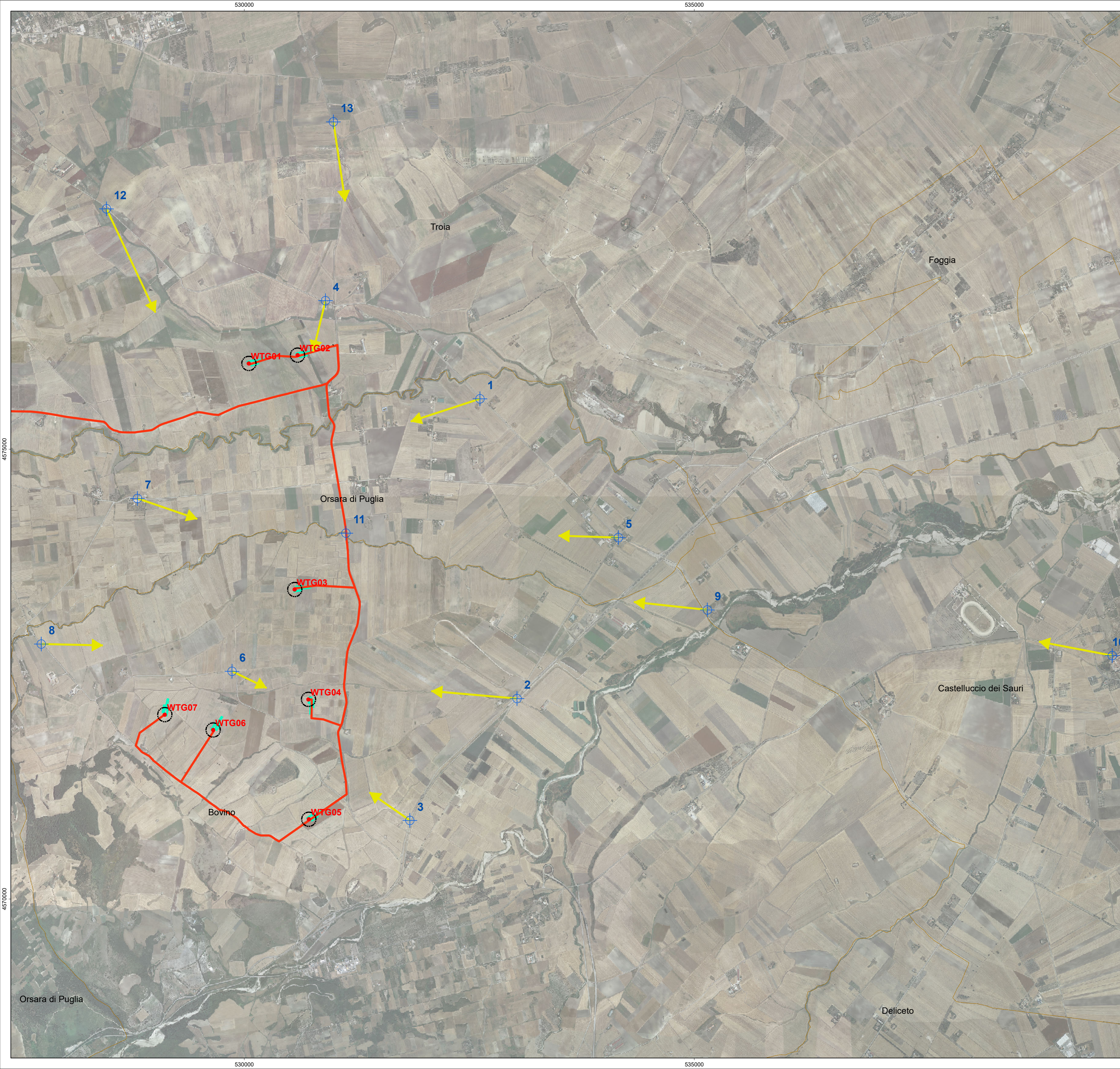
ORDINE INGEGNERI PROVINCIA TARANTO Sezione A

Dott. Ing. MICOLUCCI Angelo Settori: Civile Ambientale Industriale Informazione

REV.	DATA	ATTIVITA'	REDATTO	VERIFICATO	APPROVATO
1	Luglio 2022	PRIMA EMISSIONE	MS	AM	VS

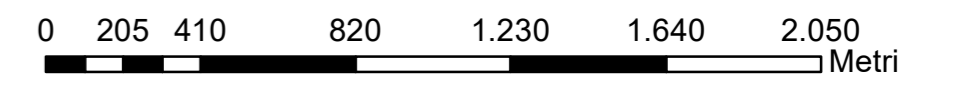
**OGGETTO DELL'ELABORATO** **INQUADRAMENTO DELL'IMPIANTO EOLICO E PUNTI DI VISTA E VISUALI**

FORMATO	SCALA	CODICE DOCUMENTO	NOME FILE	FOGLI
A0	1:20.000	BVN INT TAV 085	BVN-INT-TAV-085_01	1 di 3



**LEGENDA**

-  punti di presa
-  Direzione visuale
-  Aerogeneratori
-  Area spazzata
-  Cabina\_di\_raccolta
-  Cavidotto MT
-  Piazzole
-  Cavidotto AT
-  SSE Bovino
-  Limiti comunali





**REGIONE PUGLIA**  
 Provincia di FOGGIA  
 BOVINO E TROIA



**OGGETTO** PROGETTO PER LA REALIZZAZIONE DI UN IMPIANTO EOLICO NEL COMUNE DI BOVINO E TROIA IN LOCALITA' SERRONE E CONVEGNA

**COMMITTENTE** **Q-ENERGY RENEWABLES S.r.l.**  
 Via Vittor Pisani, 8/a - 20124 Milano (MI)  
 PEC: q-energyrenewablesr@gmail.com  
 P.IVA: 12448130968

Codice Commessa PHEEDRA\_22\_04\_EO\_BVN



PHEEDRA S.r.l. Via Lago di Nemi, 60  
 74121 - Taranto  
 Tel. 099 7723902 - Fax 099 9870285  
 e-mail: info@pheedra.it - web: www.pheedra.it

**PROGETTAZIONE** Dott. Ing. Angelo Micolucci

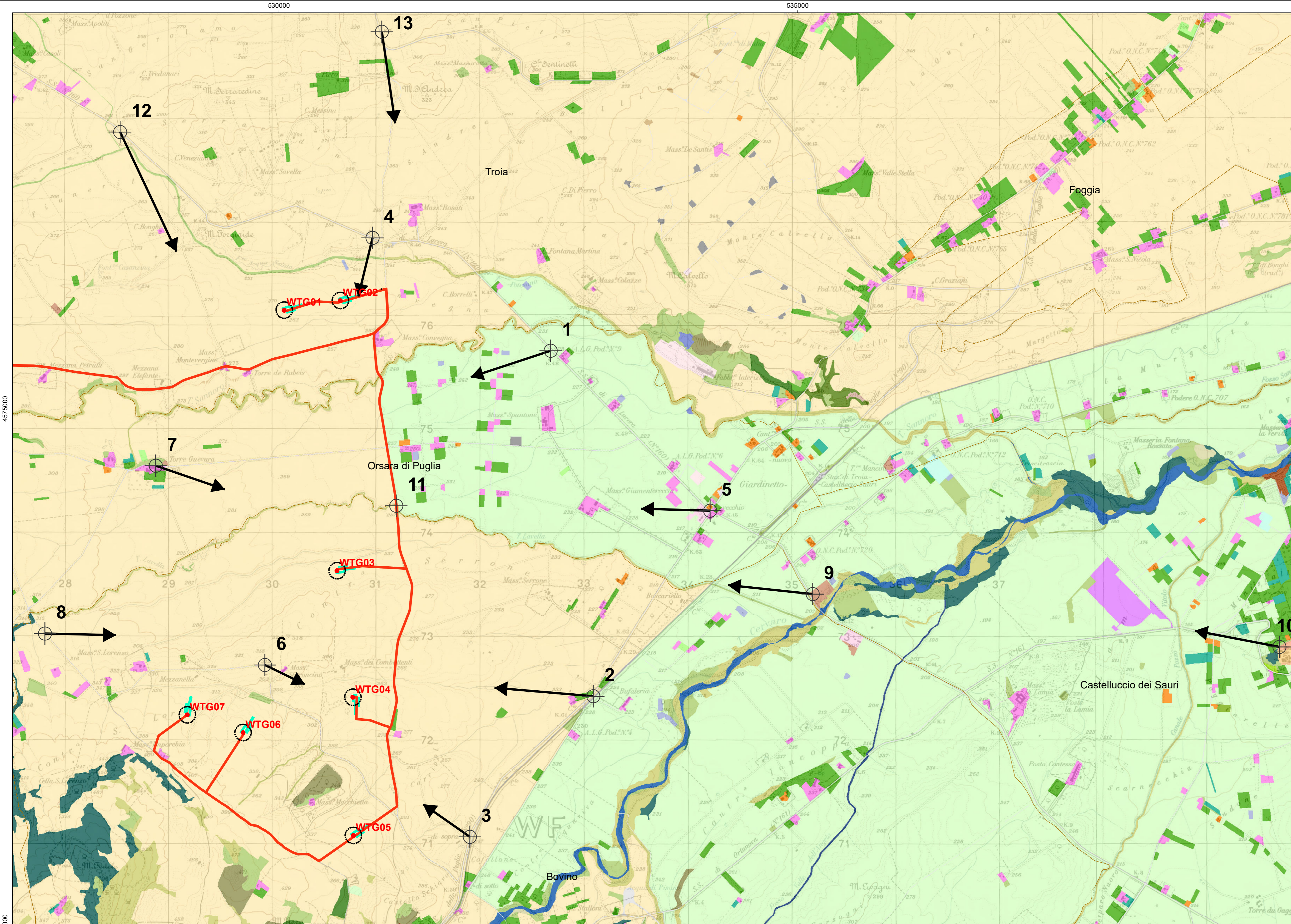
ORDINE INGEGNERI PROVINCIA TARANTO Sezione A

Dott. Ing. MICOLUCCI Angelo Settore Ciclo Ambientale Industriale Informazione n° 1851

REV.	DATA	ATTIVITA'	REDATTO	VERIFICATO	APPROVATO
1	Luglio 2022	PRIMA EMISSIONE	MS	AM	VS

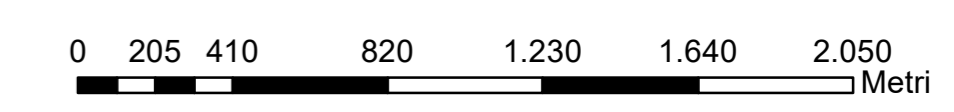
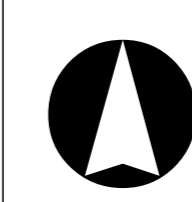
**OGGETTO DELL'ELABORATO** **INQUADRAMENTO DELL'IMPIANTO EOLICO E PUNTI DI VISTA E VISUALI**

FORMATO	SCALA	CODICE DOCUMENTO	NOME FILE	FOGLI
A0	1:20.000	BVN INT TAV 085	BVN-INT-TAV-085_01	2 di 3



**LEGENDA**

- punti di presa
- Direzione visuale
- Aerogeneratori
- Area spazzata
- Cabina di raccolta
- Cavidotto MT
- Piazzole
- Cavidotto AT
- SSE Bovino
- Limiti comunali



**LEGENDA**

**Uso del suolo  
CODICE, DESCRIZIONE**

- |   |  |  |   |
|---|--|--|---|
| <ul style="list-style-type: none"> <li> 1111, tessuto residenziale continuo antico e denso</li> <li> 1112, tessuto residenziale continuo, denso più recente e basso</li> <li> 1113, tessuto residenziale continuo, denso recente, alto</li> <li> 1121, tessuto residenziale discontinuo</li> <li> 1122, tessuto residenziale rado e nucleiforme</li> <li> 1123, tessuto residenziale sparso</li> <li> 1211, insediamento industriale o artigianale con spazi annessi</li> <li> 1212, insediamento commerciale</li> <li> 1213, insediamento dei grandi impianti di servizi pubblici e privati</li> <li> 1214, insediamenti ospedalieri</li> <li> 1215, insediamento degli impianti tecnologici</li> <li> 1216, insediamenti produttivi agricoli</li> <li> 1217, insediamento in disuso</li> <li> 1221, reti stradali e spazi accessori</li> <li> 1222, reti ferroviarie comprese le superfici annesse</li> </ul> | <ul style="list-style-type: none"> <li> 1223, grandi impianti di concentrazione e smistamento merci</li> <li> 1224, aree per gli impianti delle telecomunicazioni</li> <li> 1225, reti ed aree per la distribuzione, la produzione e il trasporto dell'energia</li> <li> 123, aree portuali</li> <li> 124, aree aeroportuali ed eliporti</li> <li> 131, aree estrattive</li> <li> 1321, discariche e depositi di cave, miniere, industrie</li> <li> 1322, depositi di rottami a cielo aperto, cimiteri di autoveicoli</li> <li> 1331, cantieri e spazi in costruzione e scavi</li> <li> 1332, suoli rimaneggiati e artefatti</li> <li> 141, aree verdi urbane</li> <li> 1421, campeggi, strutture turistiche ricettive a bungalows o simili</li> <li> 1422, aree sportive (calcio, atletica, tennis, etc)</li> <li> 1423, parchi di divertimento (acquapark, zoosafari e simili)</li> <li> 1424, aree archeologiche</li> <li> 143, cimiteri</li> <li> 2111, seminativi semplici in aree non irrigue</li> </ul> | <ul style="list-style-type: none"> <li> 2112, colture orticole in pieno campo in serra e sotto plastica in aree non irrigue</li> <li> 2121, seminativi semplici in aree irrigue</li> <li> 2123, colture orticole in pieno campo in serra e sotto plastica in aree irrigue</li> <li> 221, vigneti</li> <li> 222, frutteti e frutti minori</li> <li> 223, uliveti</li> <li> 224, altre colture permanenti</li> <li> 231, superfici a copertura erbacea densa</li> <li> 241, colture temporanee associate a colture permanenti</li> <li> 242, sistemi colturali e particellari complessi</li> <li> 243, aree prevalentemente occupate da coltura agrarie con presenza di spazi naturali</li> <li> 244, aree agroforestali</li> <li> 311, boschi di latifoglie</li> <li> 312, boschi di conifere</li> <li> 313, boschi misti di conifere e latifoglie</li> <li> 314, prati alberati, pascoli alberati</li> <li> 321, aree a pascolo naturale, praterie, incolti</li> </ul> | <ul style="list-style-type: none"> <li> 322, cespuglieti e arbusteti</li> <li> 323, aree a vegetazione sclerofilla</li> <li> 3241, aree a ricolonizzazione naturale</li> <li> 3242, aree a ricolonizzazione artificiale (rimboschimenti nella fase di novelletto)</li> <li> 331, spiagge, dune e sabbie</li> <li> 332, rocce nude, falesie e affioramenti</li> <li> 333, aree con vegetazione rada</li> <li> 334, aree interessate da incendi o altri eventi dannosi</li> <li> 411, paludi interne</li> <li> 421, paludi salmastre</li> <li> 422, saline</li> <li> 5111, fiumi, torrenti e fossi</li> <li> 5112, canali e idrovie</li> <li> 5121, bacini senza manifeste utilizzazioni produttive</li> <li> 5122, bacini con prevalente utilizzazione per scopi irrigui</li> <li> 5123, acquacolture</li> <li> 521, lagune, laghi e stagni costieri</li> <li> 522, estuari</li> </ul> |
|---|--|--|---|

**REGIONE PUGLIA**  
Provincia di FOGGIA  
BOVINO E TROIA

**OGGETTO** PROGETTO PER LA REALIZZAZIONE DI UN IMPIANTO EOLICO NEL COMUNE DI BOVINO E TROIA IN LOCALITA' SERRONE E CONVEGNA

**COMMITTENTE** Q-ENERGY RENEWABLES S.r.l.  
Via Vittor Pisani, 8/a - 20124 Milano (MI)  
PEC: q-energyrenewablesr@gmail.com  
P.IVA: 12448130968

Codice Commessa PHEEDRA\_22\_04\_EO\_BVN

PHEEDRA S.r.l. Via Lago di Nemi, 60  
74121 - Taranto  
Tel. 099 772302 - Fax 099 9870285  
e-mail: info@pheedra.it - web: www.pheedra.it

**PROGETTAZIONE** Dott. Ing. Angelo Micolucci

ORDINE INGEGNERI PROVINCIA TARANTO  
Sezione A  
Dott. Ing. MICOLUCCI Angelo  
Settore  
Civile Ambientale  
Industriale  
Informazione

REV.	DATA	ATTIVITA'	PRIMA EMISSIONE	MS	AM	VS
1	Luglio 2022					
				REDDATTO	VERIFICATO	APPROVATO

**INQUADRAMENTO DELL'IMPIANTO EOLICO E PUNTI DI VISTA E VISUALI**

FORMATO	SCALA	CODICE DOCUMENTO				NOME FILE	FOGLI
A0	1:20.000	SEC	DESC	TITO DOC	PROG.	REV	
		BVN	INT	TAV	085		