

Milano Serravalle
Milano Tangenziali S.p.A.



Tronco

A51 TANGENZIALE EST DI MILANO

Oggetto

RIQUALIFICA SVINCOLO DI CASCINA GOBBA

CUP:

-

Fase progettuale

PROGETTO DEFINITIVO

LA CONCEDENTE



LA CONCESSIONARIA



IL PROGETTISTA



Descrizione Elaborato

GEN - PARTE GENERALE
 Proroga VIA

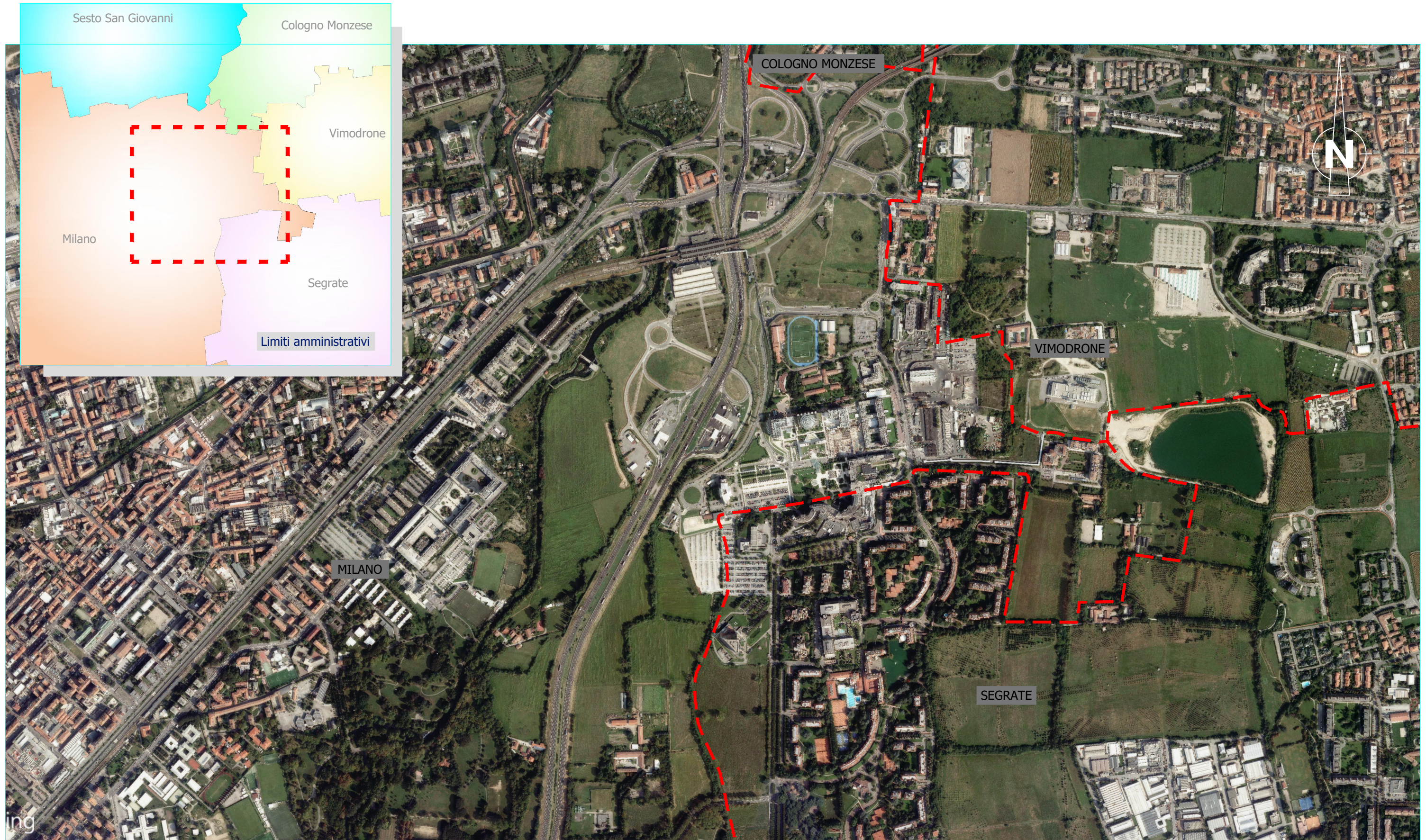
Relazione paesaggistica. Allegati grafici

REV.	DATA	DESCRIZIONE	REDATTO	VERIFICATO	APPROVATO
A	12/12/2022	Emissione	AMADIO	GIANCOLA	VENTURA
B	-	-	-	-	-
C	-	-	-	-	-
D	-	-	-	-	-
E	-	-	-	-	-


Scala

Codifica Elaborato

3	0	6	9	D	G	E	N	0	0	4	R	X	X	X	X	X	X	X	A	-
Codice				Fase	Ambito			Progressivo			Tipo	Lotto	Zona	Opera			Tratto	Rev.		



LEGENDA





 Localizzazione area di intervento

1 - Ambiti geografici ed unità tipologiche di paesaggio (Tav. A PPR)

-  Ambiti geografici
-  Autostrade e tangenziali
-  Strade statali
-  Infrastrutture idrografiche artificiali della pianura
-  Confini provinciali
-  Confini regionali
-  Ambiti urbanizzati
-  Laghi

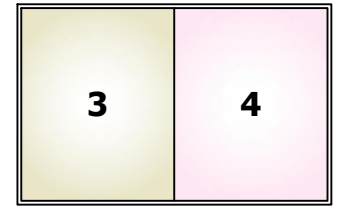
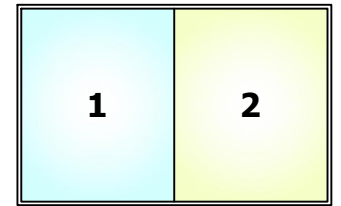
UNITA' TIPOLOGICHE DI PAESAGGIO

Fascia bassa pianura

-  Paesaggi delle fasce fluviali
-  Paesaggi delle colture foraggere
-  Paesaggi della pianura cerealicola
-  Paesaggi della pianura risicola

2 - Elementi identificativi e percorsi di interesse paesaggistico (Tav. B PPR)

-  Visuali sensibili
 -  Punti di osservazione del paesaggio lombardo
 -  Infrastrutture idrografiche artificiali della pianura
 -  Tracciati guida paesaggistici
 -  Ferrovie
 -  Ambiti urbanizzati
 -  Idrografia superficiale
- AMBITI DI RILEVANZA REGIONALE
-  Dell'Oltrepò
 -  Della pianura



3 - Quadro di riferimento della disciplina paesaggistica regionale

Art.136 e142 del D.Lgs. 42/04 (Tav. D PPR)

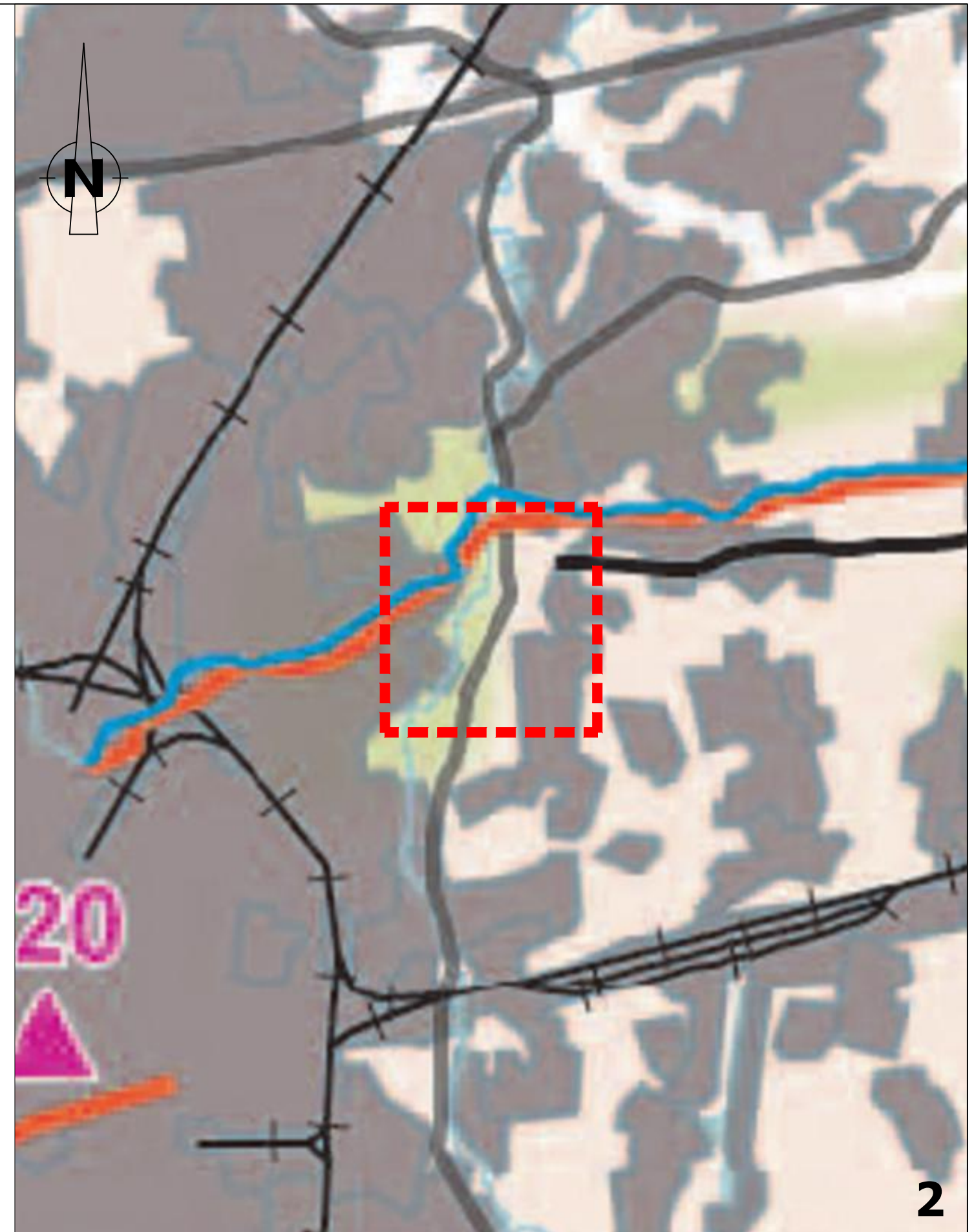
-  Confini provinciali
-  Confini regionali
-  Bacini idrografici interni
-  Idrografia superficiale
-  Ferrovie
-  Strade statali
-  Autostrade e tangenziali
-  Ambiti urbanizzati
-  Parco nazionale dello Stelvio
-  Parchi regionali istituiti

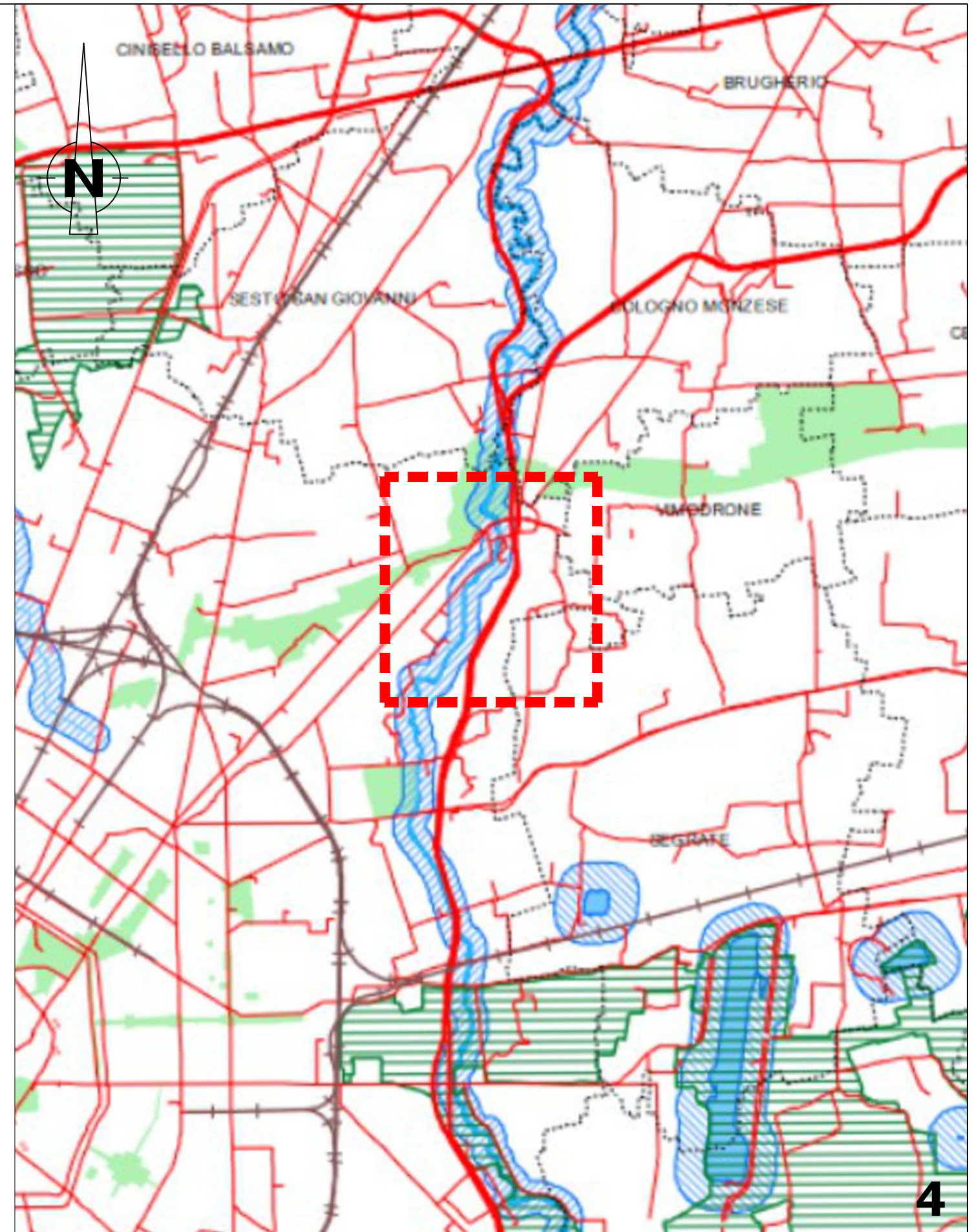
AREE DI PARTICOLARE INTERESSE AMBIENTALE-PAESISTICO

-  Naviglio Martesana - [art. 21, comma 4]


4 - Quadro sinottico delle tutele paesaggistiche di legge
Art.136 e142 del D.Lgs. (Tav. Ic PPR)

-  Confini provinciali
-  Confini comunali
-  Curve di livello
-  Ferrovie
-  Autostrade
-  Strade principali
-  Rete viaria secondaria
-  Aree alpine/appenniniche
-  Ghiacciai
-  Parchi
-  Riserve
-  Zone umide
-  Corsi d'acqua tutelati
-  Aree idriche
-  Area rispetto dei corsi d'acqua tutelati
-  Laghi
-  Aree rispetto dei laghi
-  Bellezze d'assieme
-  Bellezze individue






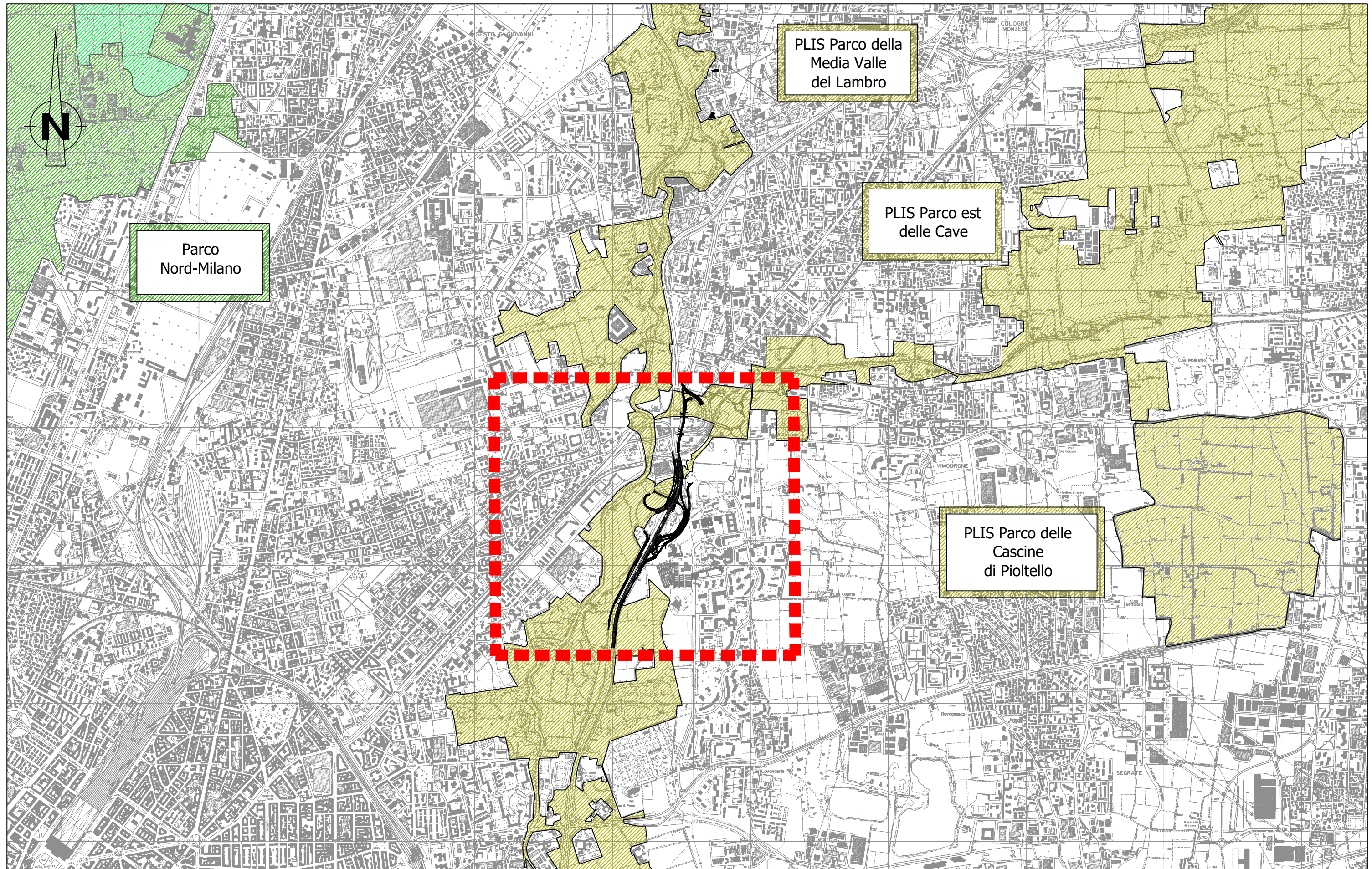
LEGENDA

 Localizzazione area di intervento

 Parchi Regionali

 Parchi Naturali

 Parchi locali di interesse sovracomunale (PLIS)



LEGENDA

Localizzazione area di intervento

1 - Sistema infrastrutturale (Tav.1 PTM)

Efficacia normativa [art. 34]

- Opere in corso di costruzione o con aree occupate
- Progetti sovraordinati con efficacia localizzativa derivanti dal PTR, da deliberazioni del CIPE o da Intese Stato-Regione
- Ipotesi allo studio prive di efficacia localizzativa proposte da Città Metropolitana o riportate dalla programmazione sovraordinata regionale
- Tracciati esterni ai confini della Città metropolitana

#s-fms N° identificativo dell'intervento (cfr. Allegato 4 alle Norme di Attuazione)

Per la classificazione di stazioni/fermate ferroviarie e della metropolitana interne al territorio del Comune di Milano si rimanda al PLUMS del Comune di Milano approvato con D.C.C. n. 38 del 12/11/2018

Categoria infrastrutturale dell'intervento [art. 34]

- Strade a carreggiate separate
- Strade a carreggiata semplice
- Ferrovie
- Stazioni/fermate ferroviarie
- Metropolitana
- Corridoi principali di estensione del trasporto pubblico (con alternative da valutare)
- Metrotranvie
- Fermate della metropolitana

LIMITI AMMINISTRATIVI

- Confini comunali
- Confini Città metropolitana

2 - Servizi urbani e linee di forza per la mobilità (Tav.2 PTM)

LUOGHI URBANI DELLA MOBILITA' - LUM [art. 35]

ESISTENTI

- Rilevanza metropolitana [400 m]
- Rilevanza sovracomunale [200 m]

PREVISTI

- Rilevanza metropolitana [400 m]
- Rilevanza sovracomunale [200 m]

SISTEMA INSEDIATIVO

- Città centrale [art. 24]
- Poli urbani attrattori [art. 25]

ELEMENTI ATTRATTORI ESISTENTI

- Istituti di istruzione superiore
- Università
- Cinema multisala
- Grandi strutture di vendita con superfici alimentari <500 mq
- Grandi strutture di vendita con superfici alimentari >500 mq
- Centri sportivi

ELEMENTI ATTRATTORI PROGRAMMATI

- Aree ex Falck e Scalo Ferroviario GSV, MSV, Centri sportivi, Cinema multisala, Istituti di istruzione, Strutture sanitarie, Università e Istituti di ricerca scientifica

Strutture sanitarie

- Istituti di ricovero e cura a carattere scientifico - IRCCS
- Ospedali

SISTEMA DELLA MOBILITA' [art. 34]

- Tracciati linee ferroviarie esistenti [linee 5 - altri servizi]
- Tracciati linee metropolitane [esistente - in progetto o realizzazione]
- Corridoi principali di estensione del trasporto pubblico [alternative da valutare]
- Tracciati linee tram e metrotranvie [esistente - in progetto/da riqualificare o realizzazione]

Tracciati stradali [autostrada - superstrada - extraurbana - urbana]

- Tracciati stradali [autostrada - superstrada - extraurbana - urbana]

STAZIONI

- Stazioni ferroviarie [esistenti - programmate/in fase di studio]
- Stazioni metropolitane esistenti [esistenti - programmate/in fase di studio]

VELOSTAZIONI

- Velostazioni [0 - 15 posteggi]
- Velostazioni [16 - 40 posteggi]
- Velostazioni [41 - 100 posteggi]
- Velostazioni [101 - 200 posteggi]
- Velostazioni [201 - 400 posteggi]
- Velostazioni [400 - 470 posteggi]

Aeroporti

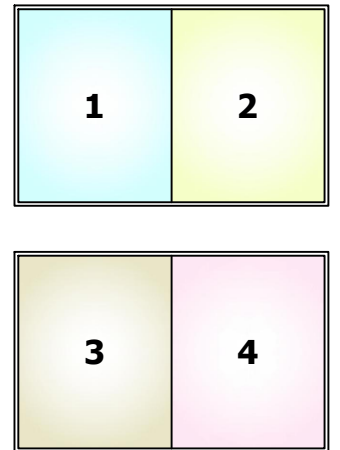
- Aeroporti

AREE LIBERE/DISMESSE

- Ambiti di Trasformazione > 100.000 mq
- Accordi di programma > 100.000 mq
- Aree dismesse > 100.000 mq

LIMITI AMMINISTRATIVI

- Confini comunali
- Confini Città metropolitana



3 - Ambiti, sistemi ed elementi di rilevanza paesaggistica (Tav.3b PTM)

LEGENDA

AMBITI ED ELEMENTI DI PREVALENTE VALORE NATURALE

- Ambiti di rilevanza naturalistica [art. 40]
- Fasce di rilevanza paesistica fluviale [art. 49]
- Corsi d'acqua di rilevanza paesistica [art. 50]
- Geositi [art. 51]
- Geologico - Stratigrafico
- Geomorfologico - Idrogeologico

AMBITI ED ELEMENTI DI PREVALENTE VALORE STORICO E CULTURALE

- Ambiti agricoli di rilevanza paesaggistica [art. 42]
- Ambiti di rilevanza paesistica [art. 52]
- Sistemi dell'idrografia artificiale e manufatti idraulici [art. 53]
- Canali
- Navigli storici
- Insediamenti rurali di interesse storico [art. 54]
- Elementi del paesaggio agrario [art. 55]
- Fontanili attivi
- Fontanili semiattivi
- Manufatti idraulici
- Mercati [art. 56]
- Siti e ambiti di valore archeologico [art. 56]
- Area a vincolo archeologico
- Area a rischio archeologico
- Nuclei di antica formazione ed elementi storici e architettonici [art. 57]
- Nuclei di Antica Formazione definiti dal PGT Comunali (NAF)
- Nuclei di antica formazione prima levata IGH-1888
- Giardini e parchi storici
- Insediamenti rurali di rilevanza paesistica
- Architettura militare
- Architettura religiosa
- Architettura civile non residenziale
- Architettura civile residenziale
- Archeologia Industriale

Sistema della viabilità storica-paesaggistica [art. 59]

- Tracciati guida paesaggistici
- Strade panoramiche
- Percorsi di interesse storico e paesaggistico
- Punti di osservazione del paesaggio lombardo
- Visuali sensibili del paesaggio lombardo

Luoghi della memoria storica [art. 60]

- Località Capo Pieve
- Monastero/monio di fondazione anteriore al XIX secolo
- Grangia
- Mulino da grano o Pila da riso
- Sito UNESCO - Cenacolo Vinciano

TUTELA E SVILUPPO DEGLI ECOSISTEMI E DELLE AREE PROTETTE

- Zone Speciali Conservazione (ZSC) e Siti Importanza Comunitaria (SIC) [art. 66]
- Zone di Protezione Speciale (ZPS) [art. 66]
- Aree boscate [art. 67]
- Filari e fasce boscate [art. 67]
- Stagni, lanche e zone umide estese [art. 68]
- Parchi Naturali Istituiti
- Parchi Naturali proposti
- Riserve Regionali
- Parchi Regionali
- Parchi Locali di Interesse Sovracomunale (PLIS) [art. 70]
- Alberi di Interesse monumentale [art. 71]
- Alberi monumentali - L. 10/2013
- Repertorio degli alberi di interesse monumentale - PFCP 2014

LIMITI AMMINISTRATIVI

- Confini comunali
- Confini Città metropolitana

4 - Rete ecologica metropolitana (Tav.4 PTM)

ELEMENTI DELLA RETE ECOLOGICA METROPOLITANA

- Matrice naturale primaria
- Fascia a naturalità intermedia
- Gangli primari [art. 62]
- Gangli secondari [art. 62]
- Corridoi ecologici primari [art. 63]
- Corridoi ecologici secondari [art. 63]
- Principali corridoi ecologici fluviali [art. 63]
- Corsi d'acqua minori con caratteristiche attuali di importanza ecologica [art. 63]
- Corsi d'acqua minori da riqualificare a fini polivalenti [art. 63]
- Diretrici di permeabilità [art. 64]
- Varchi perimetrati [art. 64]
- Varchi non perimetrati [art. 64]
- Barriere infrastrutturali [art. 65]
- Principali interferenze delle reti infrastrutturali in costruzione/progetto/previste con i corridoi ecologici
- Interferenze delle reti infrastrutturali in costruzione/progetto/previste con i gangli della rete ecologica

ELEMENTI DELLA RETE ECOLOGICA REGIONALE

- Corridoi ecologici della RER
- Gangli della RER

AREE PROTETTE

- ZSC - Zone speciali di conservazione [art. 66]
- ZPS - Zone di Protezione Speciale [art. 66]
- Parchi Regionali
- Parchi Locali di Interesse Sovracomunale | PLIS [art. 70]
- Riserve Naturali
- Parchi Naturali Istituiti e proposti
- Fascia 500m PTR Navigli

INFRASTRUTTURE LINEARI

- Rete ferroviaria/metrotranviaria esistente
- Rete stradale esistente
- Rete ferroviaria/metrotranviaria in costruzione/progetto/prevista
- Rete stradale in costruzione/progetto/prevista

ALTRI ELEMENTI

- Aree boscate [art. 67]
- Stagni, lanche e zone umide estese [art. 68]
- Corsi e specchi d'acqua

LIMITI AMMINISTRATIVI

- Confini comunali
- Confini Città metropolitana

